

# けやきの樹

平成29(2017)年

11月15日号  
No.625

編集・発行：国分寺市立公民館

- 本多公民館 画(042)321-0085
- 恋ヶ窪公民館 画(042)324-1926
- 光公民館 画(042)576-3991
- もとまち公民館 画(042)325-4221
- 並木公民館 画(042)321-9971

●●● 環境について考える講座 ●●●

●●● 並木 ●●●

●●● 地域交流事業 ●●●

●●● 本多 ●●●

●●● 国分寺市障害者週間行事 ●●●

## ものづくりからエコを学ぼう

使わなくなったものや、身近な食材を加工して、新たに活用する方法を体験してみませんか。自分にもできる「エコ」を一緒に探してみましょ。

月日	内容	講師
11・28	街の木を使った箸づくり	くにたちさくら組
12・5	子ども服リメイク	杉浦洋子さん (ぬいもの作家)
12・12	小物づくり	
1・16	発酵食品を知ろう	青木光左代さん (料理研究家)
1・23	発酵食品でクッキング	

日曜日

午前10時～正午

場並木公民館

定15人

¥材料費1,300円

(初回集金)

保講座初日に生後6か月以上未就学児10人

11月21日(火)に親子一緒のオリエンテーション  
おやつ代 子ども1人6回分240円(オリエンテーション時集金)

申11月16日(木)午前9時から電話または直接並木公民館へ(先着順)。保育室未経験者優先



## チョコとさきどりクリスマス会



地域でどこよりも早いクリスマス会です。クリスマスソングを歌い、絵本の読み聞かせやゲーム、サンタのクラフトワークも楽しめます。今年も地域のみなさんで一緒に、にぎやかなひとときを過ごしませんか。ご近所で声をかけ合ってぜひご参加ください。

日11月25日(土) 午後1時20分～4時

場並木公民館 定60人

催地域のひろば・並木の会

並木公民館

¥300円(18歳以下無料)

申11月16日(木)午後1時から

電話または直接並木公民館へ(先着順)



●●● 光 ●●●

## LIVE★HIKARI PIKA★ROCK vol.63

企画委員会・出演者募集

光公民館のスタジオ利用者が中心となって実施するライブです。出演者には音響、照明、司会など分担して担当していただきます。皆様のご参加をお待ちしています。なお、企画委員会では、3月3日(土)、4日(日)の本番に向け、運営方法やエントリー条件等を決めます。

企画委員会

日11月26日(日) 午後6時～7時

場光公民館 申前日までに光公民館へ

注出演者の会議の日程は、出演申込み時にお問い合わせください。

出演者募集

申12月1日(金)から1月31日(水)まで。参加条件等、詳しくはホームページをご覧ください。

光公民館までお問い合わせください。



### 公民館運営審議会日程

日12月18日(月) 午後3時～5時

場本多公民館

注どなたでも傍聴できます。

### 公民館運営サポート会議日程

恋ヶ窪 12月5日(火)午後2時～4時

注どなたでも傍聴できます。

## 第12回ロビーコンサート クリスマスの夕べ

おいしいコーヒーを飲みながら、美しい音楽を楽しみませんか。同時開催「障害者週間行事・小学生作品発表」を行います。

日12月9日(土) 午後4時～7時

第1部 国分寺ジュニア・ミュージック・シアター  
小学生作文発表

ニコニコアート展表彰

つばさフレンズ

国分寺チェンバークワイア

第2部 国分寺ジュニア・ミュージック・シアター

地域コーラス隊「結ゆい」

雨田光弘とフルーツカルテット

国分寺チェンバークワイア

恋ヶ窪アミーゴ・くぬぎステップアップ教室有志/喫茶ほんだ・こだま

場本多公民館

催喫茶ほんだ 国分寺市障害者福祉を進める会

障害福祉課

本多公民館

¥第1部 無料

第2部

前売り券600円

当日券700円(飲み物・菓子付)

販売日時 11月16日(木)～12月8日(金)

午前10時～午後5時(毎週日曜日、第1・3月曜日は除く)

喫茶ほんだ画(042)326-2246で販売



### グループ企画事業

## 公民館のこれからをともに創る

社会の状況や人々の暮らしは変化し、公民館は姿を変えようとしています。さまざまな変遷に向き合いながらも、高齢者をはじめ住民の誰もが学習・活動・交流を創るための社会教育機関として、これからの公民館について、ともに考え、話し合う機会にしたいと思います。

日12月2日(土) 午後2時～4時30分

講辻 浩さん(日本社会事業大学)

場本多公民館 定30人

企国分寺・社会教育の会

申11月16日(木)午前9

時から電話または直接

本多公民館へ(先着順)



### 公民館事業企画募集

「こんな講座があったら参加してみたい」など、希望する講座がありましたら、各公民館へお知らせください。

### 年末年始の休館日について

12月28日(木)・1月4日(木)は開館しますが、時間が変更になります。開館時間：午前8時30分～午後5時  
年末年始休館：12月29日(金)～1月3日(水)

## 陶芸小屋利用グループ懇談会

陶芸小屋と窯の利用ルールや公民館まつりの参加について話し合います。陶芸施設を使いたいと思っているグループの方はお参加ください。

日11月25日(土)

午前10時～正午

場並木公民館

内平成30年1月～6月の

陶芸小屋・窯の利用調整 ほか

申不要。直接会場へ



## 臨時利用者懇談会

並木公民館の施設整備のことや利用のルールなどについて話し合います。来年の開館30周年に向けてのご意見も伺います。

日12月11日(月) 午前10時15分～正午

場並木公民館

申不要。直接会場へ

公民館	本多	恋ヶ窪	光	もとまち	並木	
住所	〒185-0011 本多1-7-1	〒185-0013 西恋ヶ窪4-12-8	〒185-0034 光町3-13-19	〒185-0022 東元町2-3-13	〒185-0005 並木町2-12-3	
休館日	11月	20日(月)	20日(月)・23日(祝)			
	12月	4日(月)・18日(月)	18日(月)・23日(祝)			
	年末年始	12月29日(金)～1月3日(水) ※12月28日(木)と1月4日(木)は、午後5時以降休館します				
電話番号	(042)321-0085	(042)324-1926	(042)576-3991	(042)325-4221	(042)321-9971	
会場受付日	1月分	11月10日(金) 9:30～10:00				
	2月分	12月11日(月) 9:30～10:00				
※6月1日(木)から公共施設予約システムの運用が始まりました。会場受付日以降の施設の予約は、使用前月の1日の午前9時からインターネットまたは公民館窓口(1日が休館日の場合は翌平日)においてある専用端末機での受付になります。2月分は、1月4日(木)午前9時からの受付です。						

主催事業は市内在住・在勤・在学の方対象です。市外の方が参加できる事業もありますので、各公民館にお問い合わせください。参加費は無料です。材料費は個人負担です。本人都合での取り消しの場合はお支払いいただきます。複数回ある事業は、全回参加が基本です。市のホームページ <http://www.city.kokubunji.tokyo.jp/>

凡例 日日時 内容 講師 指指導 場所 会場 対象 定員 費用 持ち物 保育あり 託児あり 主催 共催 協協力 企画 申 申込方法 問い合わせ FAX ファックス メール 注意事項



**恋ヶ窪 16ミリフィルムこども上映会**  
**映画と音楽のクリスマスホリデー**

貴重な16ミリ映写機で懐かしのアニメを上映します。また、大学生によるリコーダー演奏でクリスマスの曲を楽しみましょう。映写機の仕組み紹介と楽器の体験コーナーもあります。



**■上映作品**

ミッキーマウスのメリークリスマス(1983年)
ミッキーマウスのキャンピングカー(1938年)
ミッキーマウスとまほうのぼうし(1955年)

日12月16日(土) 午後2時～4時

■出演 東京学芸大学音楽科リコーダーゼミ

場恋ヶ窪公民館

定幼児から小学生30人(保護者同伴可)

申11月21日(火)までに電話または直接恋ヶ窪公

民館へ。多数の場合は抽選。定員に満たない場合は、11月22日(水)以降先着順



**第40回 恋ヶ窪公民館祭準備会**

平成30年度の恋ヶ窪公民館祭に展示・発表・催し物などで参加予定のグループは、この準備会へ参加してください。新規参加も歓迎です。

日12月11日(月)

午前10時15分～正午

場恋ヶ窪公民館

申不要。直接会場へ

■開催予定日

平成30年5月26日(土)、27日(日)

音楽発表会 6月2日(土)



**公民館のツイッターをフォローしてみませんか**

公民館では、各館の事業予定や募集状況など、公式ツイッターから情報を発信しています。ツイッターアカウント未登録の方でも公民館からの投稿を読むことができます。

携帯電話・スマートフォンからは、下の二次元バーコードを読み取るか、インターネット検索「国分寺市立公民館 ツイッター」からアクセスできます。



URL [http://twitter.com/koku\\_kouminkan/](http://twitter.com/koku_kouminkan/)  
アカウント名 国分寺市立公民館 @koku\_kouminkan

■国分寺市立公民館ホームページ

<http://www.city.kokubunji.tokyo.jp/kouminkan/>

**グループ活動公開事業**

もとまち

**第39回 地域で平和について考える集い 準備会**

**グループ活動を一日体験してみませんか**

もとまち公民館で活動しているグループが定例活動を公開します。体験後、グループに仲間入りすることもできます。

忘れな草(合唱)

日12月5日(火) 午前10時～正午

内ストレッチや発声練習後、童謡・唱歌・叙情歌・思い出の曲など皆で楽しく歌います

場もとまち公民館

定若干名

申11月16日(木)

午前9時から

電話または直接

もとまち公民館へ



この集いは、政治、経済、教育などさまざまな観点から講師の話の聞き、私たちが平和に暮らすためにはどうすべきかを考える機会とするものです。集いの内容を一緒に企画しませんか。

日12月4日(月) 午後1時30分～3時30分

内テーマ、講師候補の検討等

場もとまち公民館

申前日までに電話または直接もとまち公民館へ

**グループの催し物**

萌友会展

水彩・デッサンの作品を展示します。

日11月21日(火)～26日(日)

午前10時～午後5時

※初日午後1時から 最終日午後3時まで

場本多公民館 催萌友会

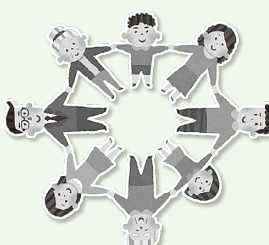
問渡邊 電話(042)573-5072

**公民館からのお知らせ**

**公民館を利用できるグループとは**

公民館は市民の自主的な活動の場です。営利を目的に指導者が主宰する教室などの活動には使用することができません。公民館では、市民の自主的な活動と営利目的の教室との違いを、以下のような基準で判断しています。

- ①固定した会員がいて、会員の総意でグループ運営がされていること
  - ②会費を集めているグループは会計報告が行われていること
  - ③会の責任者は、指導者とは別であること
- ※公民館の利用は原則、会の責任者を含む会員の2分の1以上が市民(在住・在勤・在学)である必要があります。ただし本多公民館に限り、市民が半数に満たないグループでも、有料で利用することができます。



**公民館保育室の利用について**

【保育室に預けて学習する場合】

公民館では、幼い子どものいる親が、地域の仲間と出会い、仲間との学習や子どもを預ける体験を通して、自分の暮らしを見つめなおす学習の場を提供するため、保育室を設置しています。公民館保育室には、保育・託児のある事業に参加するか、グループ活動に参加することで子どもを預けることができます。事業のお知らせは、公民館だより「けやきの樹」やホームページなどをご覧ください。



【保育室を利用する場合】

公民館を学習・集会の場として利用するグループが、乳幼児の保育を目的とした時に、保育室を利用できます。また、親子同室で活動する親子グループ(子どもは就学前まで)も利用できます。(いずれも恋ヶ窪公民館を除く) ※詳しくは各公民館にお問い合わせください。

**グループネットワーク欄 会員募集の掲載について**

公民館で活動するグループが会員募集をする際は、公民館だより「けやきの樹」に掲載することができます。

【申込み・掲載の基準】

- ①掲載希望月の前月1日までに、日常的に活動している公民館にある申込用紙に記入し、提出してください(掲載月は紙面の都合により前後することがあります)
  - ※例：3月15日号の申込みの場合、原稿提出は2月1日まで
  - ②1年度内(4月～翌年3月)に2回まで。連続しての掲載は不可
  - ③3か月以上公民館で定例活動の実績があること
  - ④公民館の活動グループは、市報に掲載することはできません
  - ⑤連絡先は市民に限り(電話番号)
- ※催し物の記事掲載については、別途ご相談ください。



グループネットワーク会員募集 ※無料体験・見学ができます(材料費が必要になる場合もあります)。詳しくは、グループへお問い合わせください。

グループ名	活動日時	会場	入会金	会費	問い合わせ	備考
劇団ぶんげき	第4水曜 午後7時～9時	本多	1,000円	なし	内田 電話(042)575-0202	国分寺駅北口ホール開設記念公演サポートや公演活動。入会は直接随時会場へ
ジョイフル英会話	毎週火曜 午後1時～2時30分	本多	2,000円	月4,000円	中島 電話(042)576-5430	中級以上の英会話の習得を目指しています。一緒に楽しみましょう
たちばな基会	毎週土曜 午後1時～5時	恋ヶ窪	なし	なし	前田 電話(042)301-2155	初心者も有段者も楽しく対局できます

本多 ☐ [honda-kouminkan@city.kokubunji.tokyo.jp](mailto:honda-kouminkan@city.kokubunji.tokyo.jp) 恋ヶ窪 ☐ [koigakubo-kouminkan@city.kokubunji.tokyo.jp](mailto:koigakubo-kouminkan@city.kokubunji.tokyo.jp) 光 ☐ [hikari-kouminkan@city.kokubunji.tokyo.jp](mailto:hikari-kouminkan@city.kokubunji.tokyo.jp)  
もとまち ☐ [motomati-kouminkan@city.kokubunji.tokyo.jp](mailto:motomati-kouminkan@city.kokubunji.tokyo.jp) 並木 ☐ [namiki-kouminkan@city.kokubunji.tokyo.jp](mailto:namiki-kouminkan@city.kokubunji.tokyo.jp)

凡例 日日時 内容 講師 指導 場所 会場 対象 定員 費用 持ち物 保育あり 託児あり 主催 共催 協力 企画 申込方法 問い合わせ FAX ファックス メール 注意事項