

# 仕事

**セミナー&相談会**  
**パートタイマーの日頃の疑問に答えます!**  
 法律から労働保険・社会保険、税金まで

11月25日(月)・28日(木)  
 セミナー 11月25日午後1時30分〜3時30分  
 相談会 11月28日午後3時30分〜4時30分  
 国分寺労政会館

パートタイマーで働く方のために、法律・労働保険・社会保険、税金に関して基礎から解説します。働き方改革に関する取り上げます。

対パートタイム労働者、関心のある方

講師 田島ひとみさん(社会保険労務士)

定員 60人

無料

申込電話・FAX 042・323・8512

またはHP <http://www.hataraku.metro.tokyo.jp/seminarform/index/menu/>、都労働

相談情報センター国分寺事務所 ☎042・323・8511へ※先

着順。託児・手話通訳を希望する方は、併せて申し込み 託児6

か月児以上の未就学児



↓経済課(内351)

国分寺市地域福祉コーディネーター presents

## 気づく つながり つくる 支え合う地域づくり学習会

なぜ、いま地域づくりが必要なのか、一緒に学びませんか

「地域づくりって何?」「本当に必要?」「何をすればいいの?」など、地域づくりに関する疑問や不安を抱いていませんか。

地域福祉コーディネーター(\*)と一緒に地域づくりの基本を学び、自分たちのまちを自分たちでつくるはじめての一步を踏み出してみませんか。



気軽に地域福祉コーディネーターへ相談してください

(\*)どこに相談したら良いかわからない困り事や地域の気になること、地域でやりたいことなどの相談を受け付けています。市の委託で令和元年度から社会福祉協議会に、東西区域各1人の担当者を配置しています

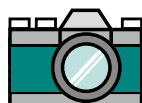
内講演「なぜ地域づくり・つながりが必要なのか?」・意見交換会など  
 講(社福)立川市社会福祉協議会地域福祉コーディネーター  
 無料

問(社福)国分寺市社会福祉協議会まちづくり支援係地域福祉コーディネーター☎(042)300-6363・✉chiiki@ko-shakyo.or.jpで

学習会開催日程 ※同内容

| 日時                                 | 会場※当日直接会場へ                   | 対象  |
|------------------------------------|------------------------------|---|
| 10月26日(土)<br>午後2時~4時<br>(開場=1時30分) | 市役所書庫棟会議室                    | 主に、戸倉・日吉町・内藤・光町・高木町・西町・富士本・新町・並木町・北町にお住まいの方 |
| 11月7日(木)<br>午後7時~9時<br>(開場=6時30分)  | リオンホール<br>(cocobunji WEST5階) | 主に、東元町・西元町・南町・泉町・西恋ヶ窪・東戸倉・本町・本多・東恋ヶ窪にお住まいの方 |

→地域共生推進課(内565)



### フォトニュース

## 第52回東京都市町村総合体育大会で、本市の団体がそれぞれ活躍されました



7月14日開催の水泳競技女子の部で市水泳協会女子が準優勝しました。



8月4日開催のバドミントン競技女子の部で市バドミントン協会女子が準優勝しました。



8月4日開催のバドミントン競技男子の部で市バドミントン協会男子が3位に入賞しました。

### 救護活動従事者に 国分寺消防署長感謝状

7月12日に西国分寺駅のホームから誤って転落した男性の救護活動に従事した明神毅さん、宮川裕二さんに対して、8月28日に国分寺消防署長から感謝状が贈呈されました。



### 時計を寄贈 いただきました

9月11日に国際ソロプチミスト国分寺から掛け時計2台を寄贈いただきました。時計はcocobunjiプラザ内に設置し、施設を訪れた方の快適な環境づくりに役立てます。



## 東京しごとセンター多摩の就労支援

申電話で  
 場問未記載の場合は東京しごとセンター多摩☎(042)329-4524  
 ※詳しくはHP<https://www.tokyoshigoto.jp/tama/>でも

→経済課(内351)

| 対象            | セミナーイベント名  | 内容   | 日時   |
|---------------|--|--|--|
| 29歳以下<br>※学生可 | 若者と企業の交流会 in 国分寺<br>定30人※予約制・先着順                       | 中小企業の魅力や仕事のやりがいなどを理解するため、人事担当者との交流ができます。4社が参加予定<br>問☎(042)329-4510 | 11月16日(土)<br>午前10時~午後4時10分<br>(受付=9時30分~)                          |
| 女性<br>託無料     | 女性再就職サポートプログラム<br>「自分に合った事務職発見コース」<br>定25人(予約制・面接選考あり) | 再就職するための事務の基礎知識を、演習を通じて学び、適職を見つける12日間のコース                          | 令和2年1月15日(水)~30日(木)<br>午前10時~午後4時※土・日曜日を除く<br>フォローアップセミナー=2月17日(月) |