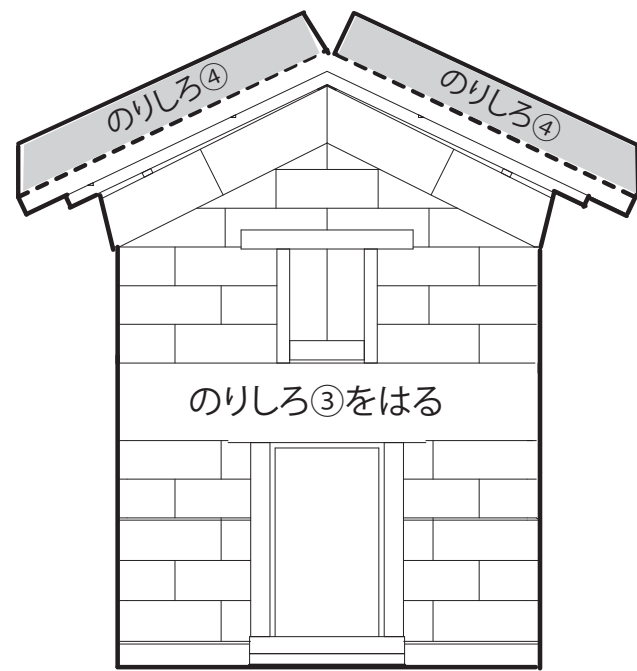
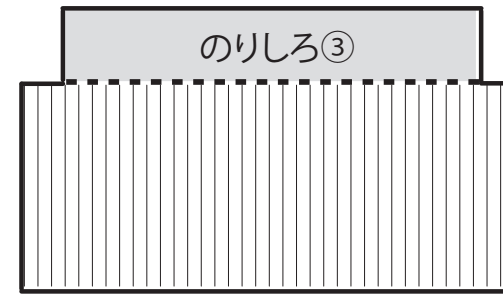
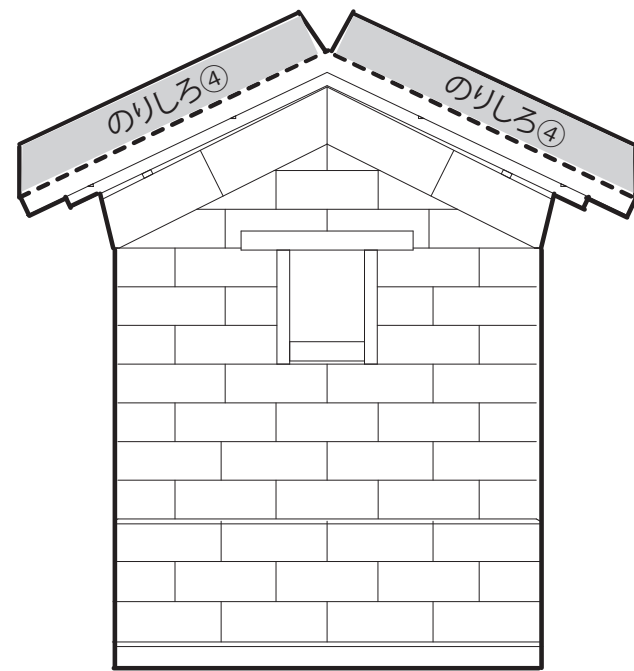


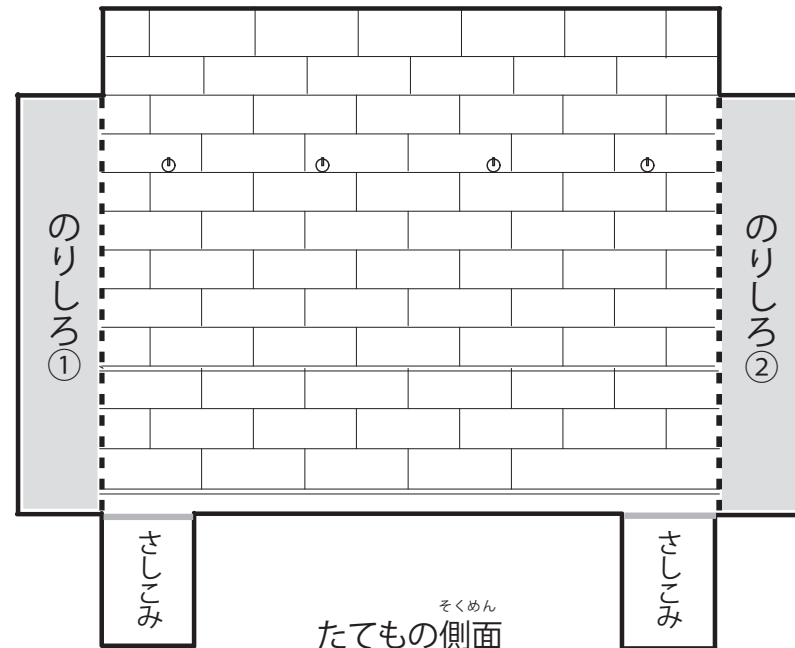
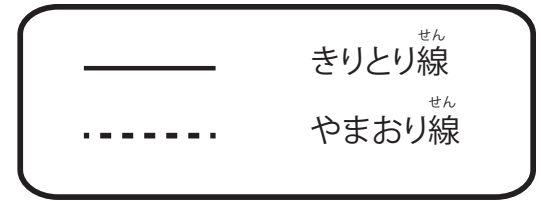
日本多家住宅 倉 ペーパークラフト



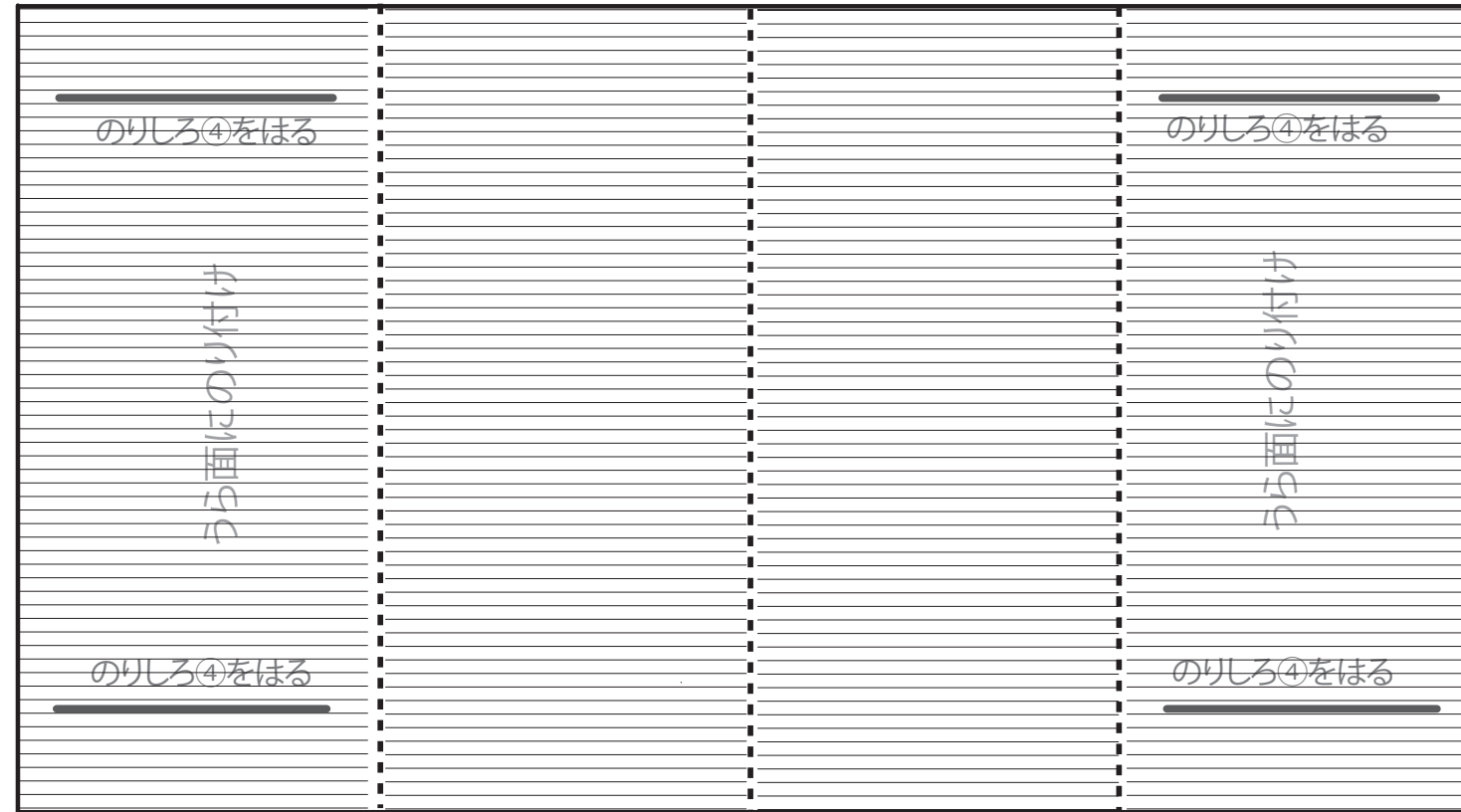
たてもの正面しょうめん



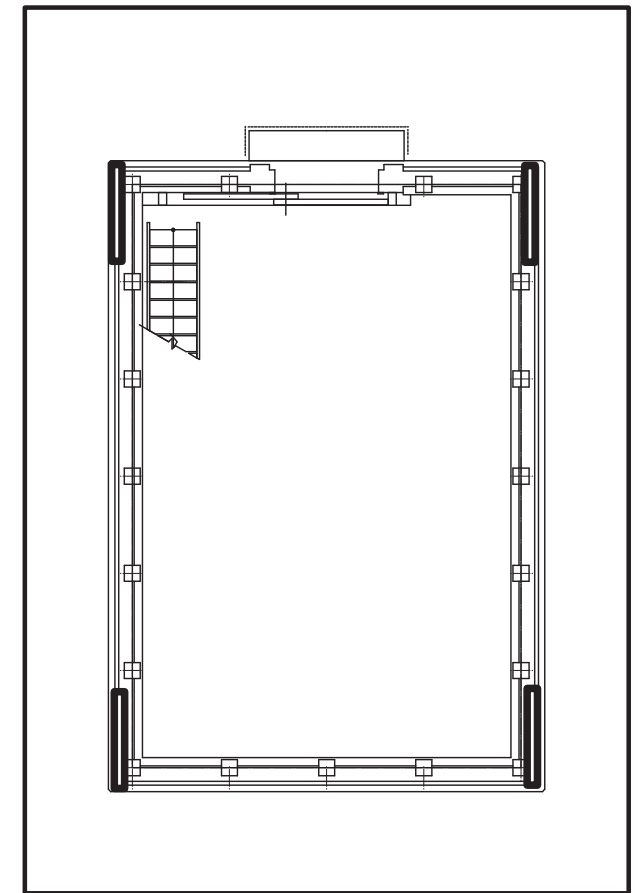
やね



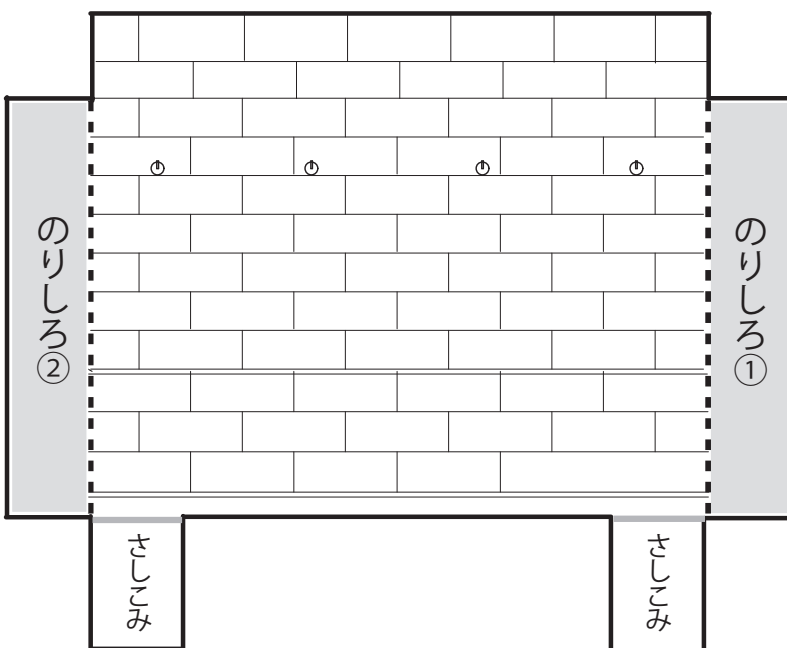
たてもの側面そくめん





やね



たてもの「土台」どだい



つくり方

1. きりとり線せんにそって、それぞれのパーツを切りきります。
2. やまおり線せんにしたがって、折り目おめをつけます。
3. たてもの側面そくめんの「のりしろ①②」にのりをつけ、のりしろ①をたてもの正面しょうめんのうら面めんに貼りはり付けます。
4. のりしろ③にのりをつけ、たてものに貼りはり付けます。
5. 大きなやねは「うら面めんへのり付け」とかいてあるとおり、折り曲げたらうら面めんにのりをつけ、重ねあわせかさめます。
6. 大きなやねの  部分を目安めやすにのりしろ④はを貼りはり付けます。
7. たてもの土台どだい  に切りこみきを入いれます。
8. 「さしこみ」部分ぶぶんを土台どだいの切りこみきに入れ、折り曲おまげて完成かんせい。