

イベント

託児付き

共に育つためのヒント
大人の視点、子どもの
視点から考える

9月25日(金)午前10時～11時
子ども家庭支援センターぶ
んちうち

子どもとのやり取りの中で、
子どもが自分でできると言った
のにできなかったり、約束した
のに約束を守らなかったりした
ことはありませんか。子どもの
視点で考えると違って見えるこ
とがあります。視点の違いを楽
しく学びませんか。

対乳幼児のいる保護者 臨床心
理士定員9人 ¥無料 9月2日(水)
～16日(水)に電話で子ども家庭支
援センターぶんちうちへ※先着
順。市内在住の方優先 市内在
住で3～4か月児健康診査受診
後の未就学児6人
↓子育て相談室 ☎042・572・
8138

キラッと子育て

ペアレント・トレーニ
ングで学ぶ
子育てのコツ

10月3日(土)午後1時30分～3
時45分
本多公民館

ペアレント・トレーニグは、
親と子がよりよいコミュニケー
ションで家庭生活を送れるよう
に考えられたプログラムです。
褒め方や子育てのコツを学んで
みませんか。

対どなたでも定員30人 ¥無料 9
月1日(火)～19日(土)に電話で子
ども家庭支援センターぶんちうち
へ※多数の場合抽選。市内在住
初めての方優先
↓子育て相談室 ☎042・572・
8138

託児付き

女性視点で考えよう
災害への備えと
避難所運営

10月5日(月)午後2時～4時
ひかりプラザ

災害などの非常時にみんなが

尊重され、少しでも過ごしやす
い避難所生活を送るためには、
日頃の防災の現場や実際の避難
所運営の管理に、女性の参画も
必要です。いざという時に備え、
女性視点を取り入れた避難所生
活・避難所運営を考えてみませ
んか。

対どなたでも定員五十嵐ゆかりさ
ん(聖路加国際大学大学院教授)
定員20人 ¥無料 9月2日(水)午前
9時～25日(金)午後5時に、講座
名・氏名(ふりがな)・電話番号・
市内在住の方はその旨、託児希
望の方は子どもの名前・年齢・性
別を明記し、[sinkenheiva@
city.kokubunji.tokyo.jp](mailto:sinkenheiva@city.kokubunji.tokyo.jp)または
電話で男女平等推進センター ☎
042・573・4378へ※先着
順。市内在住の方優先 託児生6
カ月以上の未就学児6人



五十嵐ゆかりさん

↓人権平和課 ☎042・573・4
378

市民後見人養成講座
参加者募集の
事前説明会

9月15日(火)・16日(水)午前10時～
19日(土)午前10時～・午後1時～
※同内容。1時間程度
権利擁護センターこくぶんじ

市民後見人(*)養成講座の制度や選考
方法などに関する説明会を開催します。受
講希望者をご参加ください。なお、講座は
オンラインでの受講になります。インター
ネット環境がない方はご相談ください。

対市内在住の20歳以上で、市民後見人
に関心のある方 9月1日(火)～参加希望日
の前日に電話で同センター ☎(042)580-
0570へ同センター

(*)弁護士や司法書士・社会福祉士といっ
た専門家ではない、必要な知識と技量を身
に付けた第三者の後見人です。認知症・知
的障害・精神障害等で判断能力が十分でない方を身近な立場で支援し、成年後見活動
を行います

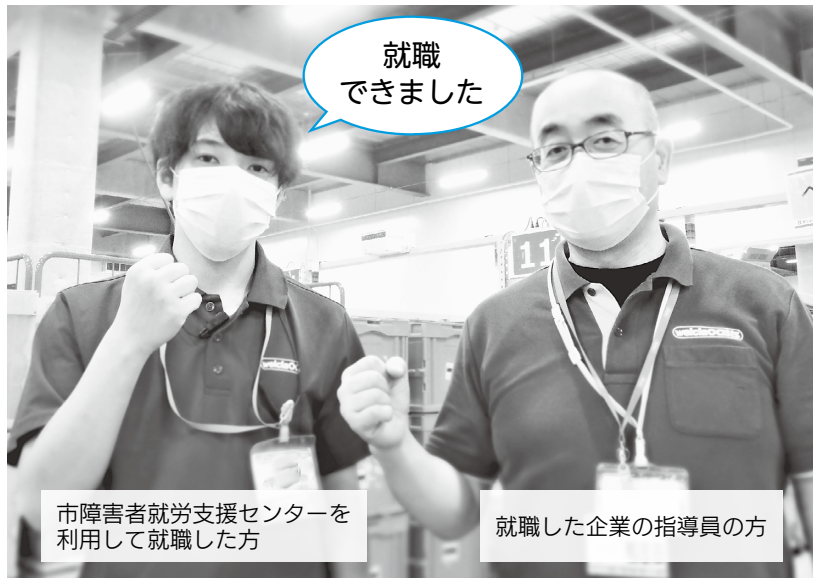
→地域共生推進課(内566)

障害のある方もない方も共に働く社会を目指して

9月は障害者雇用支援月間

障害のある方と共に働き、共に支え合う社
会に関して考えてみませんか。障害のある方
の働きたい思いを支援し、自立と社会参加を
促進するため、就労支援を行っています。

市障害者就労支援センターを
ご利用ください



市障害者就労支援センターを
利用して就職した方

就職した企業の指導員の方

障害のある方が就職活動や就業生活などを円滑に行えるよう
に、関係機関と連携を図りながらサポートを行い、身近な地域
で安心して働き続けていけるように支援しています。また、障
害のある方の雇用に関して、企業の方からのご相談も受け付け
ています。

相談時間

月～金曜日午前10時～午後7時、第1・3土曜日午後1時～7時
※祝日、12月29日～1月3日を除く

相談方法

☎(042)300-1500またはFAX(042)324-1718で

※面談は申し込み制

場 泉町2-3-8 (障害者センター内) ¥無料

作業の発注に市内の障害者施設をご活用ください

国分寺障害者施設
お仕事ネットワーク

市内の福祉作業所で働く障害者の仕事の拡充と工賃アップを
目指し、共同受注などに意欲的に取り組んでいます。清掃・印刷・
封入・ポスティングなどいろいろな仕事に対応していますので、
ご活用ください。

発注・問い合わせ先

国分寺障害者施設お仕事ネットワーク代表
☎(042)324-7071(ともしび工房内)

加盟団体 (社福)万葉の里・(社福)けやきの杜・(社福)ななえの
里・(社福)はらからの家福祉会・(社福)東京聴覚障害者福祉
事業協会・(社福)Ann Bee・NPO法人Ohana・NPO法
人国障連喫茶・(一社)Life Commit・(一社)一粒福祉会・(社
福)市社会福祉協議会



清掃作業をしています

国分寺ぶんぶんチャンネル
で紹介しています

いろんな仕事ができます
国分寺障害者施設お仕事
ネットワーク

HP <http://www.city.kokubunji.tokyo.jp/kouhou/1018308/1021556.html>

※QRコードから
アクセス可



→障害福祉課(内523)

イベント

地域福祉

障害者

凡例 日時 場所 対象 内容 講師 定員 費用 申込方法 持ち物 問い合わせ先 HP ホームページ FAX ファクス メール 託児あり 主催 共催 注意事項