

【2023年度】



致外国居民

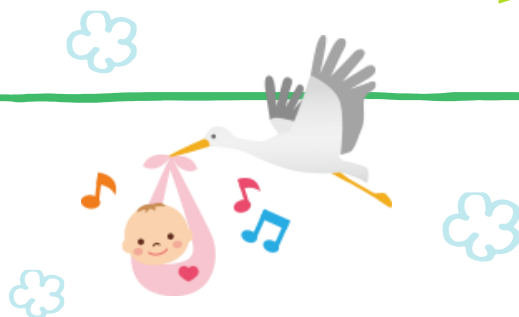
中文

育儿指南

国分寺市

妊娠·分娩·育儿

妊娠时，请到医疗机构接受检查。
推荐妊娠11周之前到市政府提交妊娠申请。
手续办理事宜请联系 健康推进课。



妊娠申请

对孕妇交付母子健康手册和母子保健包。（请参照下述）
家人可以代替孕妇提交妊娠申请。

详细情况请打电话询问

☎ 042-321-1801（时间/8:30~17:00 星期一~星期五）

提交申请时需要的证件

- 带有照片的身份证

提交申请地点

健康推进课 市政府第二厅舍

☎ 042-325-0111★

泉广场内 健康推进课

☎ 042-321-1801

母子健康手册

提交妊娠申请时交付母子健康手册。

该手册有英语版，汉语版，韩语版，还有其他的语言版，

手册不仅记录着妊娠之间你和胎儿的健康状态，

还记录着孩子从出生时到入小学之间孩子的健康状态和发育状况等。

提交妊娠申请时，可以领到 [母子保健包]。

里面有，孕妇健康诊查受诊票，孕妇健康检查可以便宜的纸。回信信封，出生通知书和育儿支援服务等的信息。

婴儿出生后，把 [出生通知书] 放在回信信封里，寄到健康推进课。





★是国分寺市政府的代表号码。总服务台接电话。请告诉她你要接 [〇〇课]。



孕妇健康诊查

为了保护孕妇和胎儿的健康，必须接受定期的孕妇健康诊查。
怀孕之间推荐接受14回的健诊。市政府负担14回的健诊费用。
孕妇健康诊查受诊票在〔母子保健包〕里。检查费用可以便宜。

 **咨询** 健康推进课  042-321-1801



出生登记

※婴儿出生日起14天以内必须提交出生申请



 **提交地点**

婴儿父母的原籍，居住地 或婴儿出生地的所在地的区(市)役所。

 **提出申请时需要的证件**

- 出生证明书
(可在市政府或婴儿出生的医院领取。需要医生或助产士的出生证明和签名)
- 母子健康手册



 **国分寺市的质询处** 市民课  042-325-0111★




国民健康保险

 **加入时需要的证件**

- 国民健康保险证
- 孩子的护照
- 孩子的在留卡

 **手续地点**

保险年金课  042-325-0111 ★
如果您是企业就业者请联系各企业的保险组合。





儿童津贴

请必须在婴儿出生当月的月末之前申请。(婴儿在月末出生时，出生日的第二天起15天以内必须申请)
儿童津贴对在日本有住民登录的15岁以下包括15岁(中学生)的儿童抚养人进行支付。

领取金额每月5000日元到15000日元。※如果超过收入限度额会不能领取。

 **申请时需要的证件**

- 健康保险证的复印件 1张
- 申请者(家长)的银行帐号

 **申请场所** 儿童育儿支援课  042-325-0111★



婴幼儿医疗费津贴

出生到入小学前的孩子可以得到医疗费补助。婴儿出生后90天以内必须申请。

申请时需要的证件

健康保险证的复印件 1张（有家长和婴儿名字的）可以日后寄邮。

申请地点 儿童育儿支援课 ☎ 042-325-0111★

育儿相谈

关于未满18岁孩子的问题可以提供咨询。

咨询 国分寺市儿童家庭支援中心 ぶんちっち ☎ 042-572-8138

育儿设施

托儿所（从0岁到入小学前的5岁的儿童）

家长因工作或患病等原因，不能在家里照顾孩子时，可以代替家长托管孩子。

认可外托儿所

● 认证托儿所 关于入所的信息请直接向施設咨询。



幼儿园

从3岁到入小学前的5岁的儿童

儿童教育，
保育的免费化
等

对于上托儿所或幼儿园的孩子的家长有利用费用的补助制度。

详细请参阅网站

■ URL :

<https://www.city.kokubunji.tokyo.jp/kurashi/1008608/1008670/1020864.html>



咨询 保育幼儿园课
☎ 042-325-0111★



对外国人的支援



国分寺市国际协会 (Kokubunji International Association)

国分寺市国际协会 (KIA) 是支援住在国分寺市的外国人而且跟外国人交流的志愿者团体。举办下述的活动。

- 提供帮助在住市内的外国人对日常生活上的咨询
- 开设日语教室
- 对有外国背景的孩子帮助学校的学习和学习日语
- 举办各种讲座，国际交流等

■ **地址**：国分寺市光町1-46-8 光广场1楼 ☎ 042-505-6132

■ **FAX**：042-505-6138 ■ **Email**：info.1991kia@gmail.com

东京都多国语言指南

☎ 03-6258-1227

■ **咨询时间**：周一至周五 10:00~16:00

■ **对应语言**：14种语言

Japan Helpline

☎ 050-6879-9956 ■ **咨询时间**：24小时 ■ **URL**：<http://jhhelp.com/>



医疗信息



东京都医疗机关药局指南服务

- 介绍能用外语咨询的医疗机关以及应答关于日本医疗制度的咨询。
网页上能搜索到都内的能用外语沟通的医疗机关。

☎ 03-5285-8181 ■ **咨询时间**：9:00~22:00

■ **言語**：英語・汉语・韩语・泰国語・西班牙語

■ **URL**：<https://www.himawari.metro.tokyo.jp/qq13/qqport/tomintop/>



AMDA 国际医疗信息中心

☎ 03-6233-9266

■ **URL**：<http://www.amdamedicalcenter.com/>



育儿支援



育儿支援家庭访问事业（育儿支援协助人）

身边没有亲属或近邻帮助照看小孩需要帮助时，可派遣家庭助手。提供照看孩子及做家务的支援。

咨询 国分寺立儿童家庭支援中心 ぶんちっち ☎ 042-572-8138

短期照看

对2岁到15岁（初中生）的儿童可以利用。您要托管孩子的时候请跟我们联系。

咨询 国分寺立儿童家庭支援中心 ぶんちっち ☎ 042-572-8138

家庭支援中心

出生后57天到12岁（小学6年级）的儿童，可代办接送，育儿疲劳想放松一下时可到「家庭支援中心」申请有费支援。

收费每个小时 800~900日元。

咨询 国分寺市家庭支援中心 ☎ 042-300-6061

其他服务

● 临时托儿 ● 紧急临时托儿 ● 病儿，病后托儿

咨询 保育幼儿园课 ☎ 042-325-0111★



地域的支援服务

家长和孩子可以交流的免费设施

● 儿童馆 ● 亲子广场 ● 公园

咨询 儿童育儿支援课 ☎ 042-325-0111★
国分寺市儿童家庭支援中心 ぶんちっち ☎ 042-572-8138

免费日语学习班

■ 上午班 **地点**：本多公民馆 **时间**：每周星期五 10:00~12:00

■ 晚上班 **地点**：福祉中心 **时间**：每周星期三 19:00~21:00

■ 家长幼儿班 **地点**：请咨询 **时间**：请咨询

咨询 国分寺市国际协会 ☎ 042-505-6132
咨询 申请 <https://www.1991kia.jp/japanesech/>



生活日语学习班（光公民馆）

■ **场所**：光公民馆 ■ **时间**：每周星期三 10:00~11:30

咨询 光公民馆

■ **Email**：hikari-kouminkan@city.kokubunji.tokyo.jp （也可用中文・英文等）

☎ 042-576-3991（只用日语）

