


本号に掲載している情報に関して、今後、内容を変更する場合があります。最新の情報は市HP [検索1022636](#) (右の二次元コードからもアクセス可) をご覧いただくか、各担当課へお問い合わせください。イベントなどへの参加にあたっては感染対策にご協力ください。



発行/国分寺市 編集/政策部市政戦略室 〒185-8501 東京都国分寺市戸倉1-6-1 ☎(042)325-0111 FAX(042)325-1380
市公式ホームページ(市HP)、[市公式ツイッター](#)、[市公式フェイスブック](#)、市モバイルサイトは、[国分寺市](#) で検索 市長へのファクスFAX(042)324-0906

緊急事態宣言発出中

引き続き、基本的な感染防止対策の徹底をお願いします

新型コロナウイルスワクチン接種情報

40歳以上の方は予約を開始しています
30歳～39歳の方は8月3日(火)、
12歳～29歳の方は8月12日(木)から予約を開始します

接種のスケジュール(7月20日時点)

対象者	予約開始時期 注午前8時30分から
40歳以上の方 基礎疾患のある方・高齢者施設等の従事者	開始
30歳～39歳の方	8月3日(火)
12歳(7月31日時点)(*)～29歳の方	8月12日(木)

(*)平成21年7月生まれの方は8月5日(木)にクーポン券を発送。
同年8月以降に生まれた方は誕生月の翌月初旬に発送

接種の予約に関する注意事項等

- 接種の予約をする際は、必ず2回分の予約をお取りください
- 貴重なワクチンを有効活用するためにも、予約をキャンセルする場合は、お早めの対応(予約サイトまたはコールセンターへ連絡)をお願いします
- 国から供給されるワクチン量が減少していますが、本市の現在公開している予約枠のワクチンは確保していますので、キャンセルを行うことはありません。当面の間、予約枠の設定は、国の供給量に応じて対応いたします

市新型コロナウイルスワクチン接種予約サイト

HP <https://s-kantan.jp/city-kokubunji-tokyo-v-u/>



パソコンやスマートフォンからワクチン接種の予約ができます。予約後、予約完了メールが送付されます。
※[s-kantan.com]のドメインで送付されます。迷惑メール設定をしている方はご注意ください

市新型コロナウイルスワクチン接種コールセンター

予約の前にご用意を クーポン券・筆記用具

かけ間違い多発中 番号を確認してから電話してください

☎(042)320-3020 FAX(042)320-1181 (聴覚に障害があるかた向け)

☎月～土曜日(祝日含む) 午前8時30分～午後5時

都が開設しているワクチン接種センター

都は都内各地で対象者を設定した大規模接種会場の開設を進めています。

詳しくは市HP [検索1026335](#) をご覧ください。

都内の学生・教職員対象

都と大学が連携したワクチン共同接種会場を設置

場下表のとおり

- 対①18歳以上で、都内の大学・短期大学に通う学生、教職員
- ②18歳以上で、都内に在住し、都外の大学・短期大学に通う学生

ワクチンの種類 ファイザー社

予約方法 ウェブサイト予約※詳しくは都HP <https://www.fukushihoken.metro.tokyo.lg.jp/iryu/kansen/coronavaccine/univ.html>

問 都福祉保健局 ☎(03)5388-2137・2138

共同接種会場一覧

会場	場所	開設日(8月)
青山学院大学 青山キャンパス	渋谷区渋谷4-4-25	2日(月)
一橋大学 国立キャンパス	国立市中2-1	2日(月)
東京都立大学 南大沢キャンパス	八王子市南大沢1-1	7日(土)

海外渡航で必要な方限定

新型コロナウイルスワクチン接種証明書の申請受付を開始

必要書類①申請書②旅券(パスポート)の写し③予防接種済証(クーポン券に記載)または接種記録書の写し④返信用封筒(84円切手を貼り、申請者の氏名・住所を記載)⑤本人確認書類(住民票上の住所が記載されたもの)⑥委任状(代理人申請の場合)

申請書記布場所 健康推進課(いずみプラザ内・市役所第2庁舎)

※市HP [検索1026083](#) からダウンロード可
申 必要書類を郵送または直接〒185-0024 泉町2-3-8 いずみプラザ1階健康推進課新型コロナウイルス感染症対策担当へ

外国人のみなさんへ For foreign residents 外国朋友们

外国の方のためのお知らせをやさしい日本語で市のホームページから見ることができます。新型コロナウイルスのお知らせもあります。



Information for foreign residents is available on Kokubunji City Website, including COVID-19 vaccination information.



在国分寺市网页可以通过简单日语看到给外国人士的通知。还有关于新冠病毒疫苗的通知。



税

休日窓口

無料相談

市役所への申し込み問い合わせの時間は、特記がない場合は月～金曜日午前8時30分～午後5時(正午～午後1時を除く)の受付となります。

予約制 個人番号カード交付申請 臨時窓口

国立駅前市民サービスコーナー(国立駅前くにたち・こくぶんじ市民プラザ内)で、申請時来庁方式(*)により、窓口を設置されたタブレット端末で顔写真を撮影し、オンラインで個人番号カードの交付申請ができます。

(*)個人番号カード交付申請時に、申請者本人が来庁し本人確認・暗証番号などの手続きをすることで、カードを郵送で受け取ることができる方式

☎ 8月19日・26日(木)午前9時～午後4時30分

定 各16人

申 8月2日(月)～各申請日の2日前(土・日曜日、8日(祝)、9日(祝)を除く)午前8時30分～午後7時に電話で同サービスコーナーへ※先着順

1 本人確認書類

注 必ず申請者本人が来庁してください。申請時に本人確認のため書類が不足した場合は、郵送で受け取ることはできません

↓ 国立駅前市民サービスコーナー ☎042・573・4377

今月の市税

税目	納期限
市・都民税(第2期)	8月31日(火)
軽自動車税(随時期)	
国民健康保険税(第2期)	

お近くの金融機関などで納付をお願いします(ゆうちょ銀行(郵便局)では納期限後は納付できません)／市税を納付いただくときは、税目・期別を確認してください／市税の納付は、便利な口座振替をご利用ください／バーコード・確認番号などが付いている納付書はコンビニエンスストア・スマートフォン決済アプリ(モバイルレジ・PayPay)・クレジットカード(インターネット利用)でも納付いただけます(納期限まで)。詳しい納付方法はお問い合わせください

■休日納税窓口

市税のほか、納期限内のもので納付書をお持ちいただいたものに限り、負担金・使用料なども納付できます。また、納税相談もできます。

日時	8月14日(土) 午前8時30分～正午
場所	納税課(市役所第1庁舎)

→納税課(内553)

男女共同参画と防災

9月1日の防災の日を迎えるにあたり、アウトドア×防災を楽しく学んだり、誰もが安心して過ごせる避難所にするための方法を考えたりしてみませんか。

■共通事項

場 いずみプラザ

対 どなたでも

講 あんどくりすさん(アウトドア防災ガイド)

定 各30人 無料

申 8月2日(月)から講座名・参加希望回・氏名(ふりがな)・電話番号、託児希望の方は子どもの氏名(ふりがな)・年齢・性別を、電話または jinkenheiwa@city.kokubunji.tokyo.jp で男女平等推進センターへ ※先着順。市民の方優先

注 6か月以上の未就学児4人※8月16日(月)まで受け付け。先着順



あんどくりすさん

第1回 9月12日(日)午後2時～4時

楽しく学ぼう アウトドア防災講座 防災グッズを日用品に

普段使いできる防災グッズを知り、日常生活に防災を取り入れましょう。
注 講師はオンラインで登壇

第2回 9月26日(日)午前10時～正午

地域で考えよう だれもが安心して過ごせる避難所運営

避難所で犯罪を起こさせないポスター作りや災害時の乳幼児栄養支援など、女性・支援者の視点で考えます。

→人権平和課 ☎(042)573-4378

今月の介護認定(更新・申請)

対象	認定有効期間 9月30日(木)までの方
更新申請	8月2日(月)～
新規申請 区分変更	随時受け付け

※認定有効期間が8月31日(火)までの方は、早めに手続きをしてください

手続き 郵送されている申請書を記入のうえ、申請窓口へ(郵送も可)

申請窓口 高齢福祉課(いずみプラザ内)、高齢福祉課窓口(市役所第2庁舎)、地域包括支援センターもとまち・こいがくぼ・ほんだ・ひかり・ひよし・なみき
→高齢福祉課 ☎(042)321-1301

社会保険労務士による 働き方改革に関する個別相談会

☎ 8月12日(木)午後1時～5時

場 経済課(市役所第3庁舎)

対 市内中小企業・小規模事業者の方

内 創業時に必要な社会保険・労働保険の手続き、時間外労働の削減や同一労働同一賃金への取り組み、就業規則、助成金などの相談

注 無料 事前に電話で経済課へご連絡ください



→経済課(内351)

予約制 個人番号カード交付休日窓口

☎ 8月14日(土)午前9時～午後4時30分

場 市民課(市役所第1庁舎)

対 個人番号カードを申請していて交付通知書が届いている方

定 120人

申 8月2日(月)午前9時～11日(水)にいずれかの方法で予約※先着順

○インターネット予約=予約サイト <https://www.mynumpo.com/mynumpo-kokubunji-u/> または二次元コードから

○電話予約=月～金曜日(9日(振休)を除く)の午前9時～正午・午後2時～5時に電話で市民課予約専用ダイヤル ☎(042)325-0225へ

注 予約の際には交付通知書が必要。電話での予約は回線の混雑が予想されるため、インターネット予約をご利用ください。また、電子証明書の更新はできません
→市民課(内338)



「こくぶんじ」QRコードアクセス可

今月は次の保険料の納期です

介護保険料 1期

後期高齢者医療保険料 1期

今月の保険料

納期限 8月31日(火)

保険料名	介護保険料	後期高齢者医療保険料
問い合わせ	高齢福祉課 (いずみプラザ内) ☎(042)321-1301	保険年金課 (市役所第1庁舎) (内319)

※年金天引きの方は8月13日(金)に天引き

8月の無料相談(振休を除く)

(*)印は予約制

内容	日程	時間	会場	問い合わせ
法律相談(*)	火・金曜日 (31日(火)を除く)	午後1時30分～4時30分	市民相談室 (市役所第4庁舎) ※税務相談は電話相談のみ	市民相談室 (市役所第4庁舎) 政策法務課 市民相談室 (内222)
税務相談(*)	11日(水)			
登記相談(*)	2日(月)			
不動産・空き家等相談(*)	16日(月)			
行政苦情相談(*)		中止		
遺言・相続などの書類作成相談(*)	23日(月)	午後1時30分～4時30分	市民相談室 (市役所第4庁舎)	消費生活相談室 (市役所第4庁舎) 経済課 (内224)
年金・労災・雇用保険・労務相談(*)	12日(木)			
マンション管理相談(*)	26日(木)			
交通事故相談(*)	5日・9月2日(木)	午後1時30分～4時		
消費生活相談	月～金曜日	午前9時30分～正午 午後1時～3時30分		
教育相談・就学相談 (面談は予約制)	火～土曜日	午前10時～午後5時 (木曜日は7時まで)	「電話相談」専用電話(随時) ☎(042)573-4375	
			教育相談室(予約電話) ☎(042)573-4376	

注 新型コロナウイルス感染症の状況で相談方法を変更する場合あり。詳しくは問い合わせ先へ

内容	日程	時間	会場	問い合わせ
身近な人権相談(*)	中止	※法務省の電話相談をご利用ください		
にじいろ相談(*) (性的指向・性自認に関すること)	相談日時は、お問い合わせください			人権平和課 ☎(042)573-4378 ※女性のためのカウンセリングは電話での相談も可
女性法律相談(*)	19日(木)	午後1時30分～4時30分	男女平等推進センター相談室 (ひかりプラザ内)	
女性のためのカウンセリング(*)	3日・24日(火)			人権平和課 相談専用電話 ☎(042)573-4342 soudan@city.kokubunji.tokyo.jp
女性の悩みごと相談 (女性への暴力など)	月～金曜日	午前9時～正午・午後1時～5時 (受付=4時まで)	生活福祉課(市役所第2庁舎) (内533)	
犯罪被害者等支援相談				
母子父子・女性福祉相談(*)		午前9時～午後5時 (受付=4時まで)		
心の健康相談(*)	19日(木)	午後1時30分～4時30分	いずみプラザ	障害福祉課 (内522)
オンブズパーソンへの面談による申立日(*)	火曜日	午前9時～正午	オンブズパーソン相談室 (市役所第4庁舎)	オンブズパーソン事務局 (内559)
高齢者就業相談(*)	月～金曜日	午前9時～午後4時30分	福祉センター	シルバー人材センター ☎(042)325-4011
ふくし法律相談(*)	26日(木)	午後1時30分～4時30分		権利擁護センターこくぶんじ ☎(042)580-0570
成年後見専門相談(*)	12日(木)			
福祉サービス総合相談	月～金曜日	午前9時～午後5時		

放射線等測定結果 6月1日～30日に、市施設等の放射線等測定を行いました。いずれも各基準値以下でした。詳しくは、市HPをご覧ください

参画

公開

子ども

凡例 日日時 場所会場 対象 内容 講師 定員 費用 申込方法 物持ち物 問い合わせ先 HP ホームページ 検索ページ 番号検索 FAX ファクス メール 託児あり 主催 共催 注意

8月・9月の保健事業

場未記入の場合、いずみ保健センター
申電話で 注★は時間予約制
→健康推進課 ☎(042)321-1801

事業名	日時
3～4か月児健康診査	注対象者へ案内を郵送。各健診の月齢を迎える月末までに案内が届いていない方は、健康推進課へお問い合わせください
1歳6か月児健康診査	
3歳児健康診査	
6～7か月児健康診査	場都内の実施医療機関
9～10か月児健康診査	注受診票(3～4か月児健診の案内に同封)を持って受診
個別栄養相談 対成人	9月14日(火) 午前9時15分～正午★
妊婦歯科健診 対妊娠中の方	9月8日(水) 午後1時30分～3時★
離乳食(1回食)講習会 対4～6か月児と保護者	9月22日(水) 午後1時30分～3時25分★
離乳食(2・3回食)講習会 対6～11か月児と保護者	9月24日(金) 午後1時30分～3時50分★
乳幼児歯みがきクラス 対おおむね1歳～1歳5か月児と保護者	9月13日(月) 午前9時50分～11時10分★
2歳児歯みがきクラス 対おおむね2歳～2歳5か月児と保護者	9月14日(火) 午前9時50分～11時10分★
2歳半歯科健診(フッ素塗布) 対2歳3か月～2歳11か月児と保護者	9月22日(水) 午前9時30分～11時30分★
3歳半歯科健診(フッ素塗布) 対3歳3か月～3歳11か月児と保護者	
発達健康診査 (発達に関して心配がある子の健診) 対未就学児	9月1日(水)・15日(水) 午前9時30分～11時30分★

公開 しています

●教育委員会定例会
8月12日(木)午前9時30分～

西恋ヶ窪緑地(エックス山)の林の若返り・維持管理の活動に参加しませんか
市とエックス山等市民協議会との協働事業です。
作業日 8月13日・20日・27日
(金)午前9時30分～11時30分※短時間のみの可
場市民室内プール西側「むかし」の井戸(集合)
↓緑と建築課(内353)

場ひかりプラザ
↓教育総務課 ☎042-574-040

●青少年問題協議会
8月18日(水)午後4時～5時
場市役所書庫棟会議室
今期のテーマに関して
↓子ども若者計画課(内390)

都営住宅入居者募集
募集対象○ポイント方式(家族)向○単身者向車いす使用者向・シルバークリア
8月2日(月)～16日(月)に郵送(必着)※詳しくは募集案内をご覧ください
募集案内・申込書の配布 8月2日(月)～6日(金)、10日(火)・11日(水)②は8日(祝)、④は7日(土)～9日(振)も配布①に①市民課(市役所第1庁舎)②cocobunji:市民

サービスコーナー(cocobunji: WEST5階)③国立駅前市民サービスコーナー(国立駅前)にたちこくぶんじ市民プラザ(内)④都庁⑤各市区町村役場⑥都住宅供給公社都営住宅募集センター・各窓口センター※期間中はHP <https://www.to-kousya.or.jp/>からダウンロード可
問都住宅供給公社都営住宅募集センター(土・日曜日、祝日・振休を除く)申し込み期間中 ☎0570-010-810 申し込み期間以外 ☎03-3498-8894
↓市民課(内306)

みんなで子育て・子育て 8月のイベント

親子ひろば

気軽に立ち寄れて、安心して遊び・交流ができる場
対プレママ・プレパパ、主に0歳～3歳の子どもと保護者
休日曜日、8日(祝)・9日(振休)
注実施日時、利用定員・方法など変更になる場合があります。市HP ☎検索1001398をご覧ください

東部	<p>東部地区拠点親子ひろば「BOUKENたまご」 場 問南町3-9-25都営住宅1階 ☎(042)312-0414</p> <p>助産師のいる日=5日・19日(木)14時40分～、12日・26日(木)10時～/ミニ相談会(歯科)=31日(火)10時～(受付=11時まで)物母子手帳・歯ブラシ/カウンセラーのいる日=月・水曜日</p> <p>ひがしこいがくぼ3丁目よくこう親子ひろば 場 問在宅複合福祉施設あじさい苑 ☎(042)300-2088</p> <p>助産師のいる日=24日(火)10時～</p> <p>本多親子ひろば 場 問本多児童館 ☎(042)322-1140 助産師のいる日=27日(金)10時～</p> <p>泉町親子ひろば 場 問都営泉町二丁目アパート集会室 問子ども家庭支援センターぶんちっち ☎(042)572-8138</p> <p>助産師のいる日=5日(木)10時～/あつまれ0歳=13日・27日(金)13時30分～</p> <p>プレステーション親子ひろば「BOUKENどんどこ」 場 問市プレステーション ☎(042)323-8550</p> <p>助産師のいる日=水曜日10時～、13日(金)14時30分～/ようこそ赤ちゃん=火曜日14時30分～物子どものための敷物/カウンセラーのいる日=木曜日</p> <p>市民室内プール親子ひろば「コアラッコ」 場 市民室内プール 問コアラッコ・親子ひろばサポート国分寺 ☎(070)4133-4770</p> <p>助産師のいる日=17日(火)14時～/ベビーコアラッコ=23日(月)10時30分～/お誕生日会=26日(木)11時～</p>
中央	<p>西部地区拠点親子ひろば「ぶんちっちひろば」 場 問子ども家庭支援センターぶんちっち ☎(042)572-8138</p> <p>赤ちゃんとママのホットタイム=11日・18日(水)10時30分～/みんなで子育てフリーターキングの会「パパ集まれ」=21日(土)10時30分～/キッズ工作=25日(水)10時～/助産師のいる日=26日(木)9時30分～(受付=10時30分まで)</p> <p>北町親子ひろば 場 北町地域センター 問ファミリーサロン ☎(042)326-2414 助産師のいる日=27日(金)10時～</p> <p>西町親子ひろば 場 問にしまち児童館 ☎(042)575-8188 助産師のいる日=11日(水)10時～/おはなしひろば=金曜日11時～</p>

児童館

対0歳～17歳(幼児は保護者同伴) ①10時～11時30分・12時30分～14時・14時30分～16時・16時30分～18時30分
休日曜日、8日(祝)・9日(振休)・23日(月) 注★は指定管理者

本多児童館 ☎(042)322-1140	いずみ児童館 ☎(042)322-8849
絵の教室=2日(月)/サクサク工作「紙すき」=4日(水)～6日(金)/スマイルキャッチャー=25日(水)	工作「タココプター」=26日(木)～28日(土)
もとまち児童館 ☎(042)359-1488★	ひかり児童館 ☎(042)576-2581★
夏休みスペシャル工作=10日(火)・12日(木)・14日(土)/夏休みスペシャル「水であそぼう」=18日(水)・19日(木)	けん玉=12日(木)・25日(水)/工作「くるみボタン&バッジ」=18日(水)・19日(木)/親子の「わ」=30日(月)
しんまち児童館 ☎(042)324-7489★	にしまち児童館 ☎(042)575-8188★
工作「カラーサンド」=18日(水)～20日(金)/おやこのつどい「ポストカード作り」=26日(木)・30日(月)	親子の「わ」ベイビーズ=2日・16日(月)・24日(火)・30日(月)/工作「アクアビーズ」=26日(木)～28日(土)/親子の「わ」=木曜日
6館合同	青空ひろば 窪東・けやき・日吉町なかよし・並木町・西恋ヶ窪若松・光町もみじ・北町・こぼと・本多わかば・元町の各公園で実施。曜日・時間は公園により異なります。夏休み期間中はお休み

お子さんに関わる悩みや子育てに関する心配、不安などの相談

養育困難や児童虐待の相談もできます
子ども家庭支援センターぶんちっち
☎(042)572-8138 FAX(042)572-0481

対0歳～17歳の子どもと保護者、子育てに関わる方
電話相談 ☎8時30分～17時
来館相談 ☎9時30分～17時(第2・4木曜日は13時まで)
休日・月曜日、8日(祝)・9日(振休)

児童虐待など緊急性のある場合は下記でも相談できます
小平児童相談所 ☎(042)467-3711
☎9時～17時 休土・日曜日、8日(祝)・9日(振休)
児童相談所虐待対応ダイヤル ☎189(24時間対応)

発達に関する悩みや心配ごとの相談(予約制)

こどもの発達センターつくしんぼ
☎(042)325-0070 FAX(042)323-7912

対0歳～17歳の子どもと保護者
☎8時30分～17時
休土・日曜日、8日(祝)・9日(振休)

こま困ったことがあったらでんわ電話してね

子ども専用相談電話

☎(0800)800-9033 (通話料無料)
※つながらない時は ☎(042)572-3725 (通話料有料)

☎8時30分～17時
休日・月曜日、8日(祝)・9日(振休)

がん検診・健康診査等受診者募集

→健康推進課☎(042)321-1801

☑申し込み～受診日時点で本市に住民登録のある下表対象者の方

¥無料

☑8月2日(月)～13日(金)に下の申込書に必要事項を記入し(用紙の指定なし)、郵送(必着)または直接〒185-0024泉町2-3-8健康推進課(いずみプラザ内)へ※先着順/子宮がん検診・乳がん検診は12月15日(水)(必着)まで随時申し込み可/はがき1枚で1人の申し込み/同じ検(健)診または検査項目の同一年度内受診不可/電子申請可※詳しくは市HP🔗検索1012512をご覧ください

☑申し込み受け付け後、受診券・日程の案内を9月下旬から順次郵送します

検(健)診内容など

種別	若年層健康診査	30歳代健康診査	特定健診	大腸がん検診	肝炎ウイルス検診	肺がん検診	結核検診
内容	問診・身体測定・血圧測定・血液検査・尿検査・胸部エックス線検査・心電図・眼底検査など			問診・便潜血検査	問診・血液検査	問診・胸部エックス線検査・喀痰細胞診	問診・胸部エックス線検査
対象者(*)	25歳～29歳の方	30歳～39歳の方	40歳～65歳で4月1日から継続して市の国民健康保険に加入の方	40歳以上の方			18歳以上の方
定員	100人程度		500人程度	なし		600人程度	なし
会場	国分寺市医師会公衆衛生センター (いずみプラザ内)						
実施日	10月～12月の月・水・金曜日(祝日を除く)の午後 ※検(健)診を実施しない日あり						
注意事項	特定健診は大腸がん検診を含む/特定健診は妊娠中・出産後1年以内の方は受診不可/妊娠中の方は妊婦健診をご利用ください/市の人間ドックを受診予定の方は受診不可				これまでに受診したことのない方のみ		妊娠中の方は受診不可/肺がん検診には結核検診が含まれる

種別	胃がん検診	子宮がん検診	乳がん検診
内容	問診・バリウムによる胃部エックス線検査	問診・視診・子宮頸部細胞診	問診・マンモグラフィ(乳房エックス線検査)
対象者(*)	40歳以上の方	20歳以上の女性	40歳以上の女性
定員	各日120人程度	なし	①800人②50人③150人
会場	いずみプラザ 駐車場	本市・小金井市・小平市内の実施医療機関	①府中恵仁会病院(府中市住吉町5-21-1) ②桜町病院(小金井市桜町1-2-20) ③マンモグラフィ検診車(市役所またはいずみプラザ)
実施日	下の申込書を参照 ※午前中に実施	9月～令和4年2月	①9月～令和4年2月の月・水・木・金曜日 ②9月～令和4年2月の火・水・金曜日 ③市役所=11月6日(土)・7日(日)、12月4日(土)・5日(日)、令和4年1月15日(土)、2月6日(日) いずみプラザ=11月20日(土)・21日(日)、令和4年1月8日(土)・23日(日)、2月19日(土)・20日(日) ※①②は検診を実施しない日あり
注意事項	次に該当する場合は受診不可 ○自身で体を支えられない ○バリウムに対するアレルギーがある ○妊娠・授乳中、妊娠の可能性がある ○市の人間ドックを受診予定である	次に該当する場合は受診不可 ○令和2年4月1日以降、市の子宮がん検診または妊婦健診を受診している ○令和3年度中に妊婦健診を受診する	次に該当する場合は受診不可 ○令和2年4月1日以降に市の乳がん検診を受診している ○妊娠中・授乳中、断乳後6か月以内 ○乳腺疾患(乳がんを含む)で治療中もしくは経過観察中である

(*)対象年齢○子宮がん検診・結核検診=受診日時点での年齢○その他の検(健)診=令和4年3月31日時点での年齢

がん検診等申込書

締切=8月13日(金)(必着)

氏名	ふりがな	住所	国分寺市
生年月日	T・S・H 年 月 日()歳	性別	男・女
電話番号	() () ()		
希望する検(健)診名を○で囲んでください			
若年層健康診査	30歳代健康診査	特定健診	乳がん検診
大腸がん検診	肝炎ウイルス検診	肺がん検診	①府中恵仁会病院(府中市) ②桜町病院(小金井市) ③マンモグラフィ検診車 ④どちらでもよい ※①～④のいずれかを○で囲む
結核検診	()月曜日 ()水曜日 ()金曜日 ※都合が悪い曜日の左()内に×印を記入		
胃がん検診	()9月25日(土) ()9月26日(日) ()10月2日(土) ()10月3日(日) ()10月23日(土) ()10月24日(日) ※都合が悪い日の左()に×印を記入	子宮がん検診	

口腔機能向上歯科健康診査

8月26日(木)午後2時～3時
いずみプラザ

加齢に伴い飲み込む力は少しずつ衰えていきます。いつまでも口から食べられるように口腔機能を測定してみませんか。

- ☑市内在住で40歳～74歳の方※入れ歯を使用している方も可
- ☑歯科医師による口腔内診査・舌圧測定(飲み込む力の検査)・パタカ測定(口唇や舌の動きを検査)・歯科相談

定10人 ¥無料

☑8月2日(月)午前9時から電話で健康推進課へ※先着順。初めての方優先

ゆっくり
よくしゃべろう



「カメ(噛め)ちゃん」国分寺市
噛ミング30(サンマル)・
食育推進キャラクター

→健康推進課☎(042)321-1801

地域包括支援センターの イベント

転倒予防教室 お口の健康と食生活から考えるフレイル予防

8月25日(水)午後2時～3時30分
いずみホール

口腔ケアと栄養のとり方のポイントを分かりやすくお話しします

☑市内在住でおおむね65歳以上の方

講 歯科衛生士・管理栄養士 定15人 ¥無料

☑8月2日(月)から電話で地域包括支援センターこいがくば ☎(042)300-6024へ※先着順

→高齢福祉課☎(042)321-1301

オンライン
イベント

障害年金って何だろう

申請するにはどうしたらいいの

市民福祉講座

**わかりやすい
障害年金入門**

私でも申請できるのかな

障害年金の歴史や制度、申請方法などを分かりやすく説明します。

日 9月4日(土)午後2時～3時30分

場 ①オンライン(Zoomアプリ使用)②障害者センター

講 福田康雄さん(社会保険労務士)

定 ①30人②10人(Zoom環境がない方のみ。要相談)

¥無料※通信料は自己負担

☑8月2日(月)午前10時～31日(火)午後5時に、氏名・メールアドレス・電話番号をHP<https://www.manyounosato.or.jp/info>またはFAX(042)321-1207で地域活動支援センターつばさへ※先着順

催 同センターつばさ

→障害福祉課(内521)

8月1日は水の日、1日～7日は水の週間です。節水や水の有効利用・再活用に努めましょう

健康

イベント

市役所への申し込み問い合わせの時間は、特記がない場合は月～金曜日午前8時30分～午後5時(正午～午後1時を除く)の受付となります。

市民体育大会

スポーツ

凡例 日時 会場 対象 内容 講師 定員 費用 申込方法 持ち物 問い合わせ先 HP ホームページ 検索 ページ番号 検索 FAX ファックス Eメール 託児あり 主催 共催 注意 事項

第55回 市民体育大会 参加者募集

→スポーツ振興課(内279)

参加資格

市内在住・在勤・在学の方
※詳しくは各実施要項をご覧ください

実施要項・申し込み用紙配布

市民スポーツセンターで
※一部市HPからダウンロード可

問い合わせ

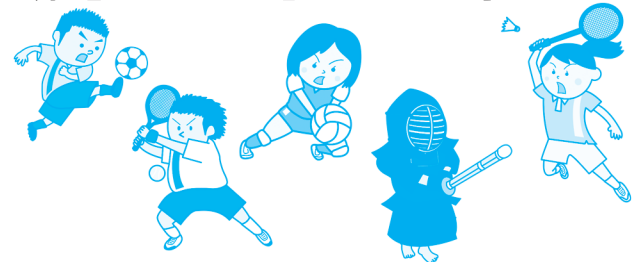
大会に関して=スポーツ振興課
競技などに関して=市体育協会 ☎(042)312-0380

大会日程

競技・種別	場所	開催日・参加費など	申し込み方法(郵送=必着)	問い合わせ	競技・種別	場所	開催日・参加費など	申し込み方法(郵送=必着)	問い合わせ
テニス ①ミックスダブルス ②壮年ミックスダブルス ③壮年ダブルス ④グランドダブルス ⑤壮年シングルス ⑥グランドシングルス ⑦男子ダブルス ⑧ジュニアシングルス ⑨女子シングルス ⑩男子Bシングルス ⑪男子Aシングルス ⑫女子ダブルス	戸倉第一・二テニスコート	①②8月22日(日) ③④9月4日(土) ⑤⑥18日(土)⑦26日(日)⑧⑨10月3日(日)⑩16日(土)⑪24日(日)⑫31日(日) ※予備日=11月6日(土)、14日・21日・28日(日) ※シングルス=1,000円(ジュニア500円)ダブルス=1ペア1,500円	8月13日(金)までに参加費を添えて直接ラケットショップフジ(南町3-19-1 ☎(042)322-5626)、市テニス連盟加入者は各団体の理事へ	市テニス連盟 辰巳 ☎(090)3209-2269	弓道 和弓10射	東京学芸大学 弓道場	9月23日(祝) ※無料	8月31日(火)までに郵送または直接体育協会ポスト(*)へ	市弓道連盟 塩野 ☎(042)301-2788
ソフトテニス 一般男子・女子(高校生以上) 男子・女子(35歳・45歳以上) シニア男子・女子(50歳・55歳・60歳・65歳・70歳以上)		9月5日(日) ※予備日=12日(日) ※高校生=1ペア500円 一般(大学生含む)=1ペア1,500円	8月15日(日)までに郵送または直接体育協会ポスト(*)へ ※年齢は4月1日現在。申し込みが少ない場合はほかの種目と併せて行う場合あり	市ソフトテニス連盟 飯塚 ☎(042)575-9287	ターゲット・バードゴルフ 18ホールストロークプレイ 男子の部(グランドシニア・シニア・ミドル) 女子の部(シニア・ミドル)	けやき運動場	10月12日(火) ※予備日=19日(火) ※無料 ※ピッチングウェッジ(お持ちの方のみ)	9月24日(金)までに郵送または直接国分寺ターゲット・バードゴルフ協会または体育協会ポスト(*)へ	国分寺ターゲット・バードゴルフ協会 藤井 ☎(080)1023-7540
バドミントン ダブルス ①一般・高校生の部 ②小学生の部 ③中学生の部	市民スポーツセンター	①9月5日(日) ②9月23日(祝) ③9月26日(日) ※①1ペア1,500円(当日集金) ②③無料	8月22日(日)までに郵送または直接〒185-0021南町3-19-1ラケットショップフジまたは体育協会ポスト(*)へ	市バドミントン協会 加納 ☎(080)8036-8396	ゲートボール チーム別リーグ戦(1チーム5人制)	新町ゲートボール場	10月15日(金) ※予備日=22日(金) ※無料	10月5日(火)までに電話で市ゲートボール連盟へ	市ゲートボール連盟 金田 ☎(042)322-0239
バレーボール 女子9人制(中学生以上)		9月12日(日) ※無料	8月18日(水)までに郵送または直接体育協会ポスト(*)へ ※連盟加入者は代表者会議時に受け付け	市バレーボール連盟 岩片 ☎kokubunjivba@gmail.com(市民体育大会問い合わせと明記)	ミニテニス 女子ダブルス 男女混合ダブルス	市民スポーツセンター	10月23日(土) ※無料	10月10日(日)までに電話またはFAXで国分寺ミニテニス連盟、もしくは郵送または直接体育協会ポスト(*)へ	国分寺ミニテニス連盟 大木 ☎&FAX(042)322-5467
ソフトボール ①ファーストピッチの部 ②ジョイフルローピッチの部	戸倉野球場	①9月19日・26日、10月10日(日) ②10月10日、11月7日・14日(日) ※3,000円	8月31日(火)までに郵送または直接体育協会ポスト(*)へ ※連盟加入者や市民体育大会に出場経験があるチームは、連盟から郵送する返信用はがきで連盟事務局へ	市ソフトボール連盟 事務局 長海東 ☎(090)5805-0084	剣道	市民スポーツセンター	10月24日(日) ※無料	9月24日(金)までに郵送またはメールで国分寺剣友会事務局、もしくは郵送または直接体育協会ポスト(*)へ	国分寺剣友会事務局 嶋崎里華 〒185-0005並木町3-29-8 ☎kokbn_g_no1@yahoo.co.jp
居合道 ①個人演武 少年の部(中学生以下) 5・6段の部 ②段別トーナメント	ひかりスポーツセンター	9月20日(祝) ※無料	8月15日(日)までにファクスまたはメールで国分寺居合道会へ	国分寺居合道会 小久保 ☎&FAX(042)573-5424 ☎pbgd2948@yahoo.co.jp	少林寺拳法	ひかりスポーツセンター	11月23日(祝) ※無料 ※スポーツ保険に加入していること	11月1日(月)までにファクスまたは郵送で〒353-0005埼玉県志木市幸町4-20-17市少林寺拳法連盟・森田泰彦へ	市少林寺拳法連盟 森田 ☎(090)9300-2354 FAX(048)472-6848

(*) 〒187-0022小平市上水本町6-22-1市民スポーツセンター

注 このほかの競技に関しては市HP 検索 1002602をご覧ください どうか、お問い合わせください ※右からもアクセス可



こくぶんじ地域クラブから

こくぶんじ地域クラブ事務局
〒185-0014東恋ヶ窪3-2-25

走り方教室 夏休み3日間連続講座

8月25日(水)~27日(金)
午後3時~4時30分 小雨決行
(集合=午後2時40分)
戸倉野球場

正しい走り方、きれいなフォームを身につけましょう。

対市内在住・在学の小学3~6年生で3日間参加できる方 講 澤村博さん(日本大学名誉教授)・瀧川一輝さん(日本陸上競技連盟公認ジュニア育成指導者) 定50人 ¥1,500円※保険料含む 申8月10日(火)までに、往復はがき(必着)に住所・氏名(ふりがな)・電話番号・学校名・学年・性別と返信宛名を明記し、同クラブ事務局へ ※多数の場合抽選。はがき1枚で1人の申し込み 問同クラブ事務局 ☎(090)9824-0401

都・シニア支援事業

体をしなやかに しっかりウォーク&ノルディックウォーキング

9月5日・19日、10月3日、11月21日、
12月5日・19日、令和4年1月16日、2月6日・
20日(日)午前10時40分~正午 ※全9回
いきいきセンター・都立武蔵国分寺公園

歩行能力や関節可動域を改善・向上することで健康寿命を延ばしませんか。

対市内在住・在勤の60歳以上の方 講 健康運動実践指導者 ¥100円/回 ※保険・テキスト代、ノルディックストック借用費含む 定20人 申8月5日(木)~15日(日)に往復はがき(必着)に住所・氏名・電話番号・年齢、返信宛名を明記し、同クラブ事務局へ ※先着順 物室内用運動靴 問同クラブ事務局・岡本 ☎(090)5776-3592

→スポーツ振興課(内279)

第22回 少年少女サッカー大会 参加チーム募集

種目 小学3~6年生の各部 日 9月19日(日)・20日(祝)・26日(日)、10月31日(日)、11月3日(祝)・7日・14日・21日(日) ※予備日=10月16日(土)、11月23日(祝)
場 市立小学校・けやき運動場 対 市内在住・在学または市サッカー協会加盟チームに所属する小学生 申 8月17日(火)までに登録用紙に必要事項を記入し ☎sports@city.kokubunji.tokyo.jpまたは直接スポーツ振興課(市役所第3庁舎)へ 実施要項・登録用紙配布 8月2日(月)からスポーツ振興課で ※市HPからダウンロード可 注 参加団体は、9月4日(土)午後6時からオンライン(Webex)で開催する代表者会議に出席してください。Web会議に出席できない場合は市役所での会議に出席。詳しくはお問い合わせください

→スポーツ振興課(内279)

文化に親しみ
心を豊かにして
明日への活力に

第58回 国分寺市民文化祭 参加者募集

国分寺市民文化祭実行委員会・市 後援市文化団体連絡協議会・市教育委員会

国分寺市民文化祭を迎えて

令和3年度 国分寺市民文化祭実行委員長 菅本高代

国分寺市民文化祭は、市民の文化活動を発表する場であり、市民文化の振興を図ることを目的としています。歴史と伝統を築いて58回目を迎える今年は、各団体が10月から11月にかけて舞台や展示などの発表をします。

市民文化祭に出演・出展される皆さんは、その日を目指して練習や準備を重ねていることと思います。文化芸術に親しむことは、心豊かにしてゆとりある楽しい人生を過ごし、活力ある社会生活を営むことにつながります。

新型コロナウイルス感染症拡大防止策を講じて実施していきますので、この機会にぜひご参加ください。

■共通事項
①参加種目名、住所・氏名・電話番号、特記事項を記入のうえ、はがきまたは電話・メールなどで各申し込み先へ
②種目ごとの内容や必要な費用など、詳しくは各種目別の連絡先へお問い合わせください

→文化振興課 ☎(042)313-8182

種目	日時	会場	締め切り ※原則必着	特記事項	案内	宛先・連絡先
10月開催						
書道展	1日(金)～3日(日) 午前11時～午後6時 (1日は午後2時～・3日は午後4時まで)	リオンホール (cocobunji WEST 5階)	8月31日 (火)	①作品の種類(漢字・かな・篆刻・刻字・その他) ②サイズ(条幅・色紙・短冊などの外寸) ③釈文・出典	作品は1人1点、サイズは半切まで、硬筆作品も可。どなたでも出展できます ※搬入・搬出は各自で ④はがきまたはファクスで	〒185-0004 新町3-25-45 穴戸 ☎& ㊟(042)301-7251
民舞大会	2日(土) 午後0時30分～	いずみホール	9月2日 (木)	会名・曲目 (出演者は2人以上)	皆さんにご参加いただき、新舞踊を楽しんでいきたいと思います	〒185-0004 新町1-7-18 佐藤 ☎(090)8777-2040
華道展	16日(土)・17日(日) 午前10時～午後6時 (17日は午後5時まで)	リオンホール (cocobunji WEST 5階)	8月15日 (日)	流派名・生け込み形式 (盛花・投入・生花・アレンジメントなど)	生け花愛好家が集う秋の華道展に、作品を飾ってみませんか※生け込みは10月15日(金)午後2時～7時30分	〒185-0012 本町2-21-2 平山 ☎(042)301-0552
音楽祭	16日(土)・17日(日) 午前11時～	いずみホール	8月14日 (土)	出演者氏名(団体名、代表者名、指揮・伴奏者名)、人数、希望種目・出演希望日、連絡先	演奏時間10分以内/舞台人数制限のため、21人以内の団体・各日20組※多数の場合抽選/出演者マスク着用※管楽器フェンス使用、連弾不可/参加者は打ち合わせ(㊟9月12日(日))に出席	〒185-0022 東元町2-19-6 追谷 ☎(042)323-7558
市民グループ展	22日(金)～24日(日) 午前10時～午後5時 (22日は午後1時～・24日は午後4時まで)	本多公民館	9月30日 (木)	—	美術・工芸・手芸・教養などの活動状況を披露。団体・個人いずれも参加可 ※代表者は市民グループ展実行委員会(㊟8月26日(木)午前10時～場本多公民館)に出席㊟電話で奈良へ	奈良 ☎(070)3820-7315
吟詠剣詩舞大会	24日(日) 午後0時30分～5時	いずみホール	8月12日 (木)	吟題・作者(絶句程度)、伴奏の有無、本数	漢詩や和歌などの吟詠と剣詩舞の発表です	〒185-0013 西恋ヶ窪4-3-56 手塚 ☎(042)327-1181
三曲演奏会	31日(日) 午前11時～午後4時30分		8月10日 (火)	雅号・所属流派	こと・三絃・尺八を合奏します。曲は、古曲・新曲・現代曲などを予定	〒185-0035 西町2-21-1 水野 ☎(042)573-4055
きものフェスティバル	31日(日) 午後1時～4時	本多公民館	9月10日 (金)	着物の種類(浴衣・小紋・紬・カジュアル着物など)、出演者氏名・年齢、日中連絡のつく電話番号	ゆかた&カジュアルきものショーに出演できる方を募集 定20人㊟8月2日(月)からメール・電話またははがきで※先着順	〒185-0014 東恋ヶ窪2-36-26 熊谷 ☎(042)315-2795 ㊟kasumi-051214bnj@ezweb.ne.jp
11月開催						
美術展	5日(金)～8日(月) 午前10時30分～午後6時(5日は正午～・8日は午後5時まで)	リオンホール (cocobunji WEST 5階)	9月10日 (金)	題名・種別(油・日本画・デッサン)	㊟往復はがきで㊟16歳以上規格洋画・日本画・デッサン1人1点、大きさは20号(幅83cm)以下※搬入・搬出・展示は自己責任で	〒185-0022 東元町3-6-19 伊庭野 ☎(042)321-6058
大正琴演奏会	6日(土) 午後1時～4時	いずみホール	8月17日 (火)	出演者氏名・団体名・代表者名・曲目	子どもから高齢者まで楽しく演奏します。お聴きください	〒185-0035 西町4-28-7 花園 ☎(042)577-2676
古典尺八演奏会	21日(日) 午後1時15分～4時30分(開場=1時)		8月31日 (火)	流派・所属会名・曲目・演奏時間	古典尺八は、主に法竹または虚鐸という地無し延べ管で演奏します。普通の尺八による演奏(本曲)も歓迎	〒185-0012 本町4-22-5 奥田 ☎(042)321-1148
日本舞踊大会	28日(日) 午後0時30分～	本多公民館	9月30日 (木)	流派・曲名・時間(分)	古典に限らず、小曲(端唄・小唄など)でも参加可	〒185-0011 本多4-10-3 花柳 ☎(042)321-6470

市民文化祭
平和祈念式
講座



いずみホール 主催事業 文化芸術活動支援講座

イベント実務に関するものや、実際にイベントを体験する講座です。1回から参加できます。

対 高校生以上で、イベント運営に興味のある方やステップアップを図りたい方

定 各10人 料 500円/回(当日支払い) ※学生は無料

申 8月3日(火)午前10時からいずみホール窓口または午後1時(翌日以降は午前9時)から電話で、希望講座名、氏名・年齢・電話番号・職業、講座で学びたいことを同ホールへ※先着順

問 同ホール ☎(042)323-1491

日程表 ※いずれも土曜日 ㊟午後2時～4時(受付=1時30分～)

日	講座名	講師	内容・持ち物
8月21日	レセプション講座	鈴木妙子さん (レセプション)	公演の会場運営を行うにあたって、知っておくべきことや感染症対策で気をつけることを学びませんか
9月4日	書道アート体験講座	夕葵さん (墨象作家)	筆を使って文字を自由に表現してみましょう ㊟習字セット(持っている方)

→文化振興課 ☎(042)313-8182

平和を次の世代へ

第32回 平和祈念式

8月15日(日)

午前11時45分～午後0時10分
市役所駐車場「平和の灯」前



第30回平和祈念式での献花

戦没者の方々を追悼し、平和への想いを新たにするため、平和祈念式を行います。

㊟広島・長崎市長のメッセージ紹介、献花、黙とう、あいさつ(市長・議長)

原爆死没者への黙とうを

原爆投下の時刻に、死没者追悼と世界恒久平和を祈念し、1分間の黙とうをささげましょう。

広島市 8月6日(金)午前8時15分
長崎市 8月9日(振休)午前11時2分

→人権平和課 ☎(042)573-4378

学び楽しむ参加する

市民掲示板

会員募集

凡例 日時 場所 会場 対象 内容 講師 定員 費用 申込み方法 持ち物 問い合わせ先 HP ホームページ 検索ページ 番号検索 FAX ファクス メール 託児あり 主催 共催 注意 事項

学ぶ楽しむ 参加する

相続と遺言の無料相談会

日 8月13日(金)午後1時30分～4時30分
場 リオンホール(cocobunji WEST 5階)
※当日直接会場へ 内 遺産相続・公正証書遺言など
→ 都行政書士会国分寺支部 ☎(042)324-5811

シルバー人材センター入会説明会

日 8月13日(金)午後1時30分～場 福祉センター
対 市内在住の60歳以上で就業希望の方 定 10人 料 無料 申 8月2日(月)から電話で※先着順 物 住所・氏名・年齢が確認できるもの、年会費2,000円(入会希望者のみ) → ☎(042)325-4011

はたらく消防の写生会優秀作品展

子どもたちの力作をご覧ください。
日 8月14日(土)～20日(金)午前9時～午後8時
場 リオンホール前通路(cocobunji WEST5階)
→ 国分寺消防署 ☎(042)323-0119

肝臓病教室 肝臓と検査

日 8月24日(火)午後2時30分～4時
場 ①武蔵野赤十字病院(武蔵野市境南町1-26-1)②オンライン(Zoomアプリ使用)
講 廣島裕衣さん(臨床検査技師) 定 ①20人 料 無料 ※②の通信料は自己負担 申 8月2日(月)から電話(月～金曜日午前9時30分～午後4時)または HP https://kan-kyoten-musashino.jp/ で ※①は先着順 → 同病院肝疾患相談センター ☎&FAX(0422)32-3135

シニアスポーツ振興事業 グラウンド・ゴルフ大会

日 9月1日(水)午前9時～午後1時 ※予備日=8日(水)場 けやき運動場 対 60歳以上 料 無料 申 8月20日(金)までに電話で 物 運動靴 ※用具の貸し出しあり 注 動きやすい服装で参加 催 市体育協会・(公財)都体育協会・都 → 市グラウンド・ゴルフ協会・武井 ☎(042)326-1546

ここねっと推進助成事業後期募集

市内で地域福祉を推進する団体に対し、歳末たすけあい・地域福祉活動募金を財源に活動費などの一部を助成します。

日 申請期間 = 8月2日(月)～9月10日(金)午前10時～午後4時(日曜日、8月8日(祝)・9日(振休)を除く) ※電話で予約のうえお越しください 場 ボランティア活動センターこくぶんじ 対 同センターこくぶんじに登録している団体が10月1日(金)～令和4年3月31日(木)に行う事業 注 実施要綱など詳しくは HP https://www.ko-shakyo.or.jp/vc/ または電話で → ☎(042)300-6363

自衛官募集

募集種目 ①一般曹候補生 ②自衛官候補生 ③航空学生(パイロット養成コース)

応募資格 ①②18歳～32歳 ③航空自衛隊=20歳以下・海上自衛隊=22歳以下 ※いずれも高等学校卒業(見込み含む)
受付期間 ①9月6日(月)まで ②随時 ③9月9日(木)まで 試験日 ①9月16日(木)～19日(日)のいずれか1日 ②受け付け時にお知らせ ③9月20日(祝) ※詳しくは電話でお問い合わせください
→ 防衛省自衛隊東京地方協力本部国分寺募集案内所 ☎(042)324-1010

野川流域連絡会委員募集

対 野川流域に在住・在勤・在学または流域で活動している市民団体で、年2回程度の全体会議と2か月に1回程度のチーム会に出席できる方 任期 2年 報酬・交通費なし 申 9月10日(金)までに、作文「応募の動機」(800字程度)、住所・氏名・電話番号(在勤・在学の方は勤務先・通学先の住所・電話番号も)を明記し、郵送(必着)または直接 〒183-0006 府中市緑町1-27-1 都北多摩南部建設事務所内野川流域連絡会事務局へ ※結果は選考のうえ11月上旬頃に通知 → ☎(042)330-1845

エイジフレンドリー補助金をご利用ください

厚生労働省では、60歳以上の労働者が安全に働くために職場環境を改善した事業者へ、要した費用の一部を補助しています。要件など詳しくは HP https://www.jashcon-age.or.jp/ をご覧ください
申請期間 10月31日(日)まで 問 (一社)日本労働安全衛生コンサルタント会エイジフレンドリー補助金事務センター ☎(03)6381-7507 → 東京労働局安全課 ☎(03)3512-1615

市民掲示板

●スポーツウエルネス吹矢体験会
新型コロナウイルス感染症の感染防止対策に力を入れて活動しています。一緒に楽しみませんか。

日 8月7日・21日(土)、29日(日)午前9時～11時 場 福祉センター 定 30人程度 料 無料 申 8月2日(月)から電話で※先着順。用具の貸し出しあり → 日本スポーツウエルネス吹矢協会国分寺中央支部・谷久 ☎(090)4730-2978

混声合唱団グラント定期演奏会

日 8月29日(日)午後2時～(開場=1時30分)場 いずみホール 内 水のいのち・みやこわすれほか 定 100人程度 料 無料(要整理券) 申 8月2日(月)から電話で※先着順 → 長沢 ☎(090)8517-3422



○「市民掲示板」「会員募集」の各サークルの活動・掲載内容の確認、トラブルの解決は当事者間でお願いします
○見学・無料体験ができます(日時・会場は施設の予約が取れない場合があるため、目安になります)

会員募集

サークル名	日時	会場	入会金	会費	問い合わせ	備考
mamaco forest	不定期	ひかりプラザ	なし	各回1,500円程度	HP https://mamacoforest.jimdofree.com/	仲間とつながる子育てサークル。詳しくは Instagram(@mamaco_forest) でも
自立生活体操クラブ・ひかりB	毎週水曜日 午前10時15分～11時30分	ひかりスポーツセンター	500円	月1,500円	中崎 ☎(042)576-3151	有酸素運動・いすを使った筋力トレーニングなどで健康寿命を延ばします

○「市民掲示板」「会員募集」の掲載申し込み用紙は市政戦略室広報担当(内409)で配布。市HPからダウンロード可。掲載申し込み締め切りは掲載希望号の1か月前です
○「会員募集」の掲載は、原則、公民館を除く市内の公的・公共会場のものに限ります

8月の市役所庁内の手話通訳者配置日 4日・11日・18日・25日(水)午前9時～正午 問 電話または FAX(042)324-6831で障害福祉課(内202)へ

義務教育就学児医療費助成制度 (子医療証)の申請受け付け

現在(子)医療証をお持ちでなく対象に該当する方は、10月1日(金)から(子)医療証の申請をしてください。なお、すでに(子)医療証をお持ちの方は、申請不要です。審査のうえ、該当する方へ新しい(子)医療証を9月30日(木)までに郵送します。

対 小学4年生～中学生の児童で保護者の令和2年分所得が下表の所得制限限度額未満の方

申 9月30日(木)までに郵送(必着)または直接 〒185-8501 子ども子育てサービス課(市役所第2庁舎)へ ※詳しくはお問い合わせください

物 ○申請者名・児童名が記載された健康保険証の写し

○令和3年度住民税が市外で課税されている方は地方税関連情報の取得に係る同意書または令和3年度児童手当用課税証明書(後日提出可。児童手当で提出済みの方は不要)

注 10月以降に受け付けの場合、(子)医療証の資格開始は受付日から/給与所得または公的年金などに係る所得がある場合は、給与所得および公的年金などに係る所得の合計額から10万円を控除した額になります/社会保

所得制限限度額表

扶養親族等の数	所得制限限度額
0人	6,220,000円
1人	6,600,000円
2人	6,980,000円
3人	7,360,000円
4人以上	扶養親族等1人増すごとに380,000円を加算

※令和2年分の源泉徴収票(給与所得控除後の金額)・確定申告書(所得金額の合計)で確認
→ 子ども子育てサービス課(内384)

8月の予定表

体育施設個人開放日

オパール会員証または生きがいセンター利用登録者証を提示すると無料で利用できます
注 新型コロナウイルス感染症拡大防止のため、利用人数・時間などの制限や施設利用ルールがあります。詳しくは各施設へお問い合わせください

市民スポーツセンター ☎(042)326-2211 休16日(月)	
第一体育室	親子プレイルーム(未就学児)=水曜日12:00～16:00/卓球=水曜日12:00～16:00/バスケットボール=水曜日16:30～21:30/バドミントン=金曜日16:30～21:30/バウンドテニス=14日・21日・28日(土)11:30～15:30
フィットネスルーム	ストレッチ、エアロバイク、ウエイトトレーニング=休館日を除く毎日9:00～22:30 ※初めてのの方は講習の受講が必要(受付=10:00～20:30)/中学生から可。中学生は保護者の承諾書が必要
けやき運動場	ターゲットバードゴルフ=火曜日9:00～11:00/グラウンド・ゴルフ=金曜日9:00～11:00
戸倉野球場 ☎(042)326-2211(市民スポーツセンター)	
戸倉野球場	グラウンド・ゴルフ=3日・10日・17日・24日(火)9:00～11:00/ターゲットバードゴルフ=12日(木)・21日(土)・26日(木)11:00～13:00
ひかりスポーツセンター ☎(042)595-8865 休10日(火)・23日(月)	
第一体育室	ミニテニス=6日・20日(金)11:30～15:30/卓球=7日・21日(土)9:00～13:00/バスケットボール=14日(土)9:00～13:00/バドミントン=14日(土)13:00～17:00/スポレク広場=21日(土)14:00～16:30
フィットネスルーム	ストレッチ、エアロバイク、ウエイトトレーニング=休館日を除く毎日9:00～21:30 ※初めてのの方は前日の20:00までに講習の予約が必要/中学生から可。中学生は保護者の承諾書が必要
市民室内プール ☎(042)325-6868 休2日(月)	
けやき運動場一般開放	2日・23日・30日(月)15:00～17:00 料 無料

※体育施設使用状況と申し込み方法は、市HP 検索1002609をご覧ください

→ スポーツ振興課(内279)

市長就任式を行いました

7月13日に3期目を迎えた井澤市長は、市長就任式で、自治基本条例の基本理念の実現と地方主権の確立のため、公正かつ誠実に職務を執行することを市民の皆さんに宣誓しました。



就任式であいさつをする井澤市長

→秘書課(内401)

東京2020大会 ベトナムサポーター募集

ベトナムの共生社会ホストタウンとして、パラリンピック水泳競技に出場するベトナム選手を応援します。

活動内容 選手の応援活動への参加 活動期間 8月～9月 対 次のすべてを満たす方

- 令和3年4月2日時点で満18歳以上
- その他募集要項に記載する条件を遵守できる

定 10人程度※多数の場合は書類選考

申 8月1日(日)～15日(日)にベトナムサポーター参加申込書を hosttown@city.kokubunji.tokyo.jp ・郵送(必着)または直接〒185-8501スポーツ振興課(市役所第3庁舎)へ※申込書は市HP [検索](#) 1025653からダウンロード可

その他 参加者の中から希望により抽選でパラリンピック水泳競技会場での観戦事業に招待します →スポーツ振興課(内276)

武蔵国分寺跡資料館夏季企画展 発掘された国分寺市2021

8月3日(火)～9月12日(日) 午前9時～午後5時※入館は4時45分まで 武蔵国分寺跡資料館

近年の発掘調査で発見された市内の遺構や遺物を紹介します。 ¥大人100円・中学生以下無料(おたかの道湧水園入園料) 休館日 月曜日※振休の場合は開館し翌平日が休館 問 武蔵国分寺跡資料館 ☎(042)323-4103

→ふるさと文化財課 ☎(042)300-0073

歴史クイズラリー

8月3日(火)～9月12日(日) 午前9時～午後5時※入園は4時45分まで おたかの道湧水園※当日直接会場へ

武蔵国分寺跡資料館夏季企画展に合わせて、子ども向けクイズ用紙を配布しています。 対 どなたでも ¥大人100円・中学生以下無料(おたかの道湧水園入園料) 休館日 月曜日※振休の場合は開館し翌平日が休館 →ふるさと文化財課 ☎(042)300-0073

農業祭 夏の立毛品評会

市内農家の畑を回り、野菜の生育状態などを審査する、市農業祭立毛(*)品評会が6月29日に行われました(催市農業祭運営委員会)。これは、直売所などで人気の夏野菜である、なす・きゅうり・トマトの露地栽培を行う農家が多いことから行っています。(*)畑で生育中の農作物

次の方が優秀な成績を収めました。

※敬称略、順不同

優秀賞=濱仲充(なす・戸倉)

優良賞=尾崎裕一(トマト・東恋ヶ窪)、鈴木知可志(なす・東恋ヶ窪)



濱仲充さん

→経済課(内397)

武蔵国分寺跡資料館が所蔵する遺物の レプリカをつくらう

8月28日(土)午前10時・11時・午後1時・2時※同内容。 おたかの道湧水園※雨天中止

対 中学生以下※小学3年生以下は保護者同伴

定 各5人 ¥無料

申 8月2日(月)午前9時から電話でふるさと文化財課へ※先着順

注 汚れてもよい服装で参加

→ふるさと文化財課 ☎(042)300-0073

休日急病診療



新型コロナウイルス感染症対策のため次の症状がある方は、まず電話で医療機関にご相談ください

●発熱や咳などの風邪の症状 ●強いだるさや息苦しさ

診療対象は急病患者に限ります。往診は行えません。また当日、各医療機関では急病患者対応のため、電話での場所案内は行えません。暮らしのガイドの「医療機関一覧」または市HPでご確認ください。なお、薬を処方された場合は、処方する薬局をその医療機関へお問い合わせください。

- 新型コロナウイルス感染症検査(PCR検査)およびインフルエンザの迅速検査は、原則できません
- 健康保険証・後期高齢者医療証などをお持ちください
- 診療科目に小児科を含んでいない場合、小児の診察ができないことがあります
- テレフォンサービス ☎(042)322-7700(自動音声案内)

日	診療時間	医療機関名	所在地・☎(042)
8月1日(日)	10:00~13:00 14:00~18:00	西国分寺クリニック(小・内)	西恋ヶ窪3-24-3 小泉ビル1階 ☎326-7011
		きりたに耳鼻咽喉科(耳鼻)	南町3-1-29 ☎328-3387
	10:00~18:00	みどり薬局西国分寺店	西恋ヶ窪3-24-5 1階 ☎320-5220
8月8日(祝)	9:00~12:00 13:00~19:00	アピック薬局西国分寺南町店	南町3-1-28 飛べない飛行船地下1階 ☎322-2039
		よなが歯科医院	戸倉3-24-20 ☎575-1285
	10:00~13:00 14:00~18:00	小林内科医院(内)	本町1-7-3 国分寺クリニックヴィレッジ2階 ☎300-2072
8月9日(働)	10:00~13:00 14:00~18:00	上杉眼科医院(眼)	富士本1-23-60 ☎573-5557
		さとみ薬局	本町1-7-3 国分寺クリニックヴィレッジ1階 ☎324-9831
	9:00~12:00 13:00~19:00	中村歯科医院	泉町3-37-2 三幸ビル1階 ☎325-6480
8月15日(日)	10:00~13:00 14:00~18:00	小森こどもクリニック(小)	本多2-3-3 国分寺市商工会館4階 ☎322-5585
		黄田医院(耳鼻)	本町2-19-5 KBビル2階 ☎325-5355
	10:00~18:00	ノムラ薬局国分寺店	本多2-3-3 ☎312-4241
8月15日(日)	9:00~12:00 13:00~19:00	本町薬局	本町2-19-5 KBビル101 ☎300-0371
		レガデンタルクリニック	泉町3-35-1 西国分寺レガ3階 ☎322-8870
	10:00~13:00 14:00~18:00	さくら医院(内・消)	本多1-3-15 ☎320-5377
8月15日(日)	10:00~13:00 14:00~18:00	わに耳鼻咽喉科クリニック	本町3-11-14 メディカルコア国分寺102 ☎359-3733
		志宝薬局国分寺店	本多1-4-12 コーポ神山1階 ☎326-5260
	9:00~12:00 13:00~19:00	アカシア薬局	本町3-11-14 メディカルコア国分寺101 ☎329-8580
		西浦歯科医院	本多5-13-7 ナイスプラザ1階 ☎325-4841

小児救急(24時間) 都立小児総合医療センター(府中市武蔵台2-8-29) ☎(042)300-5111

24時間いつでも利用できます。急な病気やけがの場合にご活用ください

東京都医療機関案内サービス「ひまわり」 HP <https://www.himawari.metro.tokyo.jp/> ▶こちらからもアクセス可 ☎(03)5272-0303 FAX(03)5285-8080(聴覚障害者専用)



国分寺消防署 ☎(042)323-0119

東京消防庁救急相談センター #7119 注ダイヤル回線の方は☎(042)521-2323

東京都こども医療ガイド HP <https://www.guide.metro.tokyo.lg.jp/> ▶こちらからもアクセス可



創業個別相談会 8月12日(木)

午後1時～5時※1人1時間 場 市役所第3庁舎2階会議室 対 創業を考えている方、創業後5年未満の方 定4人 ¥無料 申8月2日(月)から電話で経済課へ※先着順

→経済課(内396)