

参画

公開

子ども

凡例 日 日時 場所 会場 対象 内容 講師 定員 費用 申込方法 物持ち物 問い合わせ先 HP ホームページ 検索 ページ 番号 検索 FAX ファクス メール 託児あり 主催 共催 注意事項

8月・9月の保健事業	
事業名	日時
3～4か月児健康診査	注 対象者へ案内を郵送。各健診の月齢を迎える月末までに案内が届いていない方は、健康推進課へお問い合わせください
1歳6か月児健康診査	
3歳児健康診査	
6～7か月児健康診査	場 都内の実施医療機関
9～10か月児健康診査	注 受診票(3～4か月児健診の案内に同封)を持って受診
個別栄養相談 対 成人	9月14日(火) 午前9時15分～正午★
妊婦歯科健診 対 妊娠中の方	9月8日(水) 午後1時30分～3時★
離乳食(1回食)講習会 対 4～6か月児と保護者	9月22日(水) 午後1時30分～3時25分★
離乳食(2・3回食)講習会 対 6～11か月児と保護者	9月24日(金) 午後1時30分～3時50分★
乳幼児歯みがきクラス 対 おおむね1歳～1歳5か月児と保護者	9月13日(月) 午前9時50分～11時10分★
2歳児歯みがきクラス 対 おおむね2歳～2歳5か月児と保護者	9月14日(火) 午前9時50分～11時10分★
2歳半歯科健診(フッ素塗布) 対 2歳3か月～2歳11か月児と保護者	9月22日(水) 午前9時30分～11時30分★
3歳半歯科健診(フッ素塗布) 対 3歳3か月～3歳11か月児と保護者	
発達健康診査 (発達に関して心配がある子の健診) 対 未就学児	9月1日(水)・15日(水) 午前9時30分～11時30分★

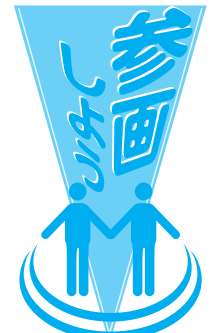
場 未記入の場合、いずみ保健センター
 申 電話で 注★は時間予約制
 →健康推進課 ☎(042)321-1801

●教育委員会定例会
 日 8月12日(木)午前9時30分～

公開
 ついでに

との協働事業です。
 ●作業日 8月13日・20日・27日
 (金)午前9時30分～11時30分※短時間のみの可
 場 市民室内プール西側「むかし」の井戸(集合)
 ↓緑と建築課(内353)

西恋ヶ窪緑地(エックス山)の林の若返り・維持管理の活動に参加しませんか
 市とエックス山等市民協議会



場 びかりプラザ
 ↓教育総務課 ☎042-574-040

●青少年問題協議会
 日 8月18日(水)午後4時～5時
 場 市役所書庫棟会議室
 今期のテーマに関して
 ↓子ども若者計画課(内390)

都営住宅入居者募集
 募集対象○ポイント方式(家族)向○単身者向車いす使用者向・シルバークリア
 日 8月2日(月)～16日(月)に郵送(必着)※詳しくは募集案内をご覧ください

サービスコーナー(cocobunji) WEST5階 ③国立駅前市民サービスコーナー(国立駅前)にたちこくぶんじ市民プラザ(内) ④都庁 ⑤各市区町村役場 ⑥都住宅供給公社都営住宅募集センター・各窓口センター※期間中はHP: <https://www.to-kousya.or.jp/> からダウンロード可
 問 都住宅供給公社都営住宅募集センター(土・日曜日、祝日、振休を除く)申し込み期間中 ☎0570-010-810 申し込み期間以外 ☎03-3498-8894
 ↓市民課(内306)



みんなで子育て・子育て 8月のイベント

親子ひろば	気軽に立ち寄れて、安心して遊び・交流ができる場 対 プレママ・プレパパ、主に0歳～3歳の子どもと保護者 休 日曜日、8日(祝)・9日(振休) 注 実施日時、利用定員・方法など変更になる場合があります。市HP ☎検索1001398をご覧ください
東部地区拠点親子ひろば「BOUKENたまご」 場 問 南町3-9-25都営住宅1階 ☎(042)312-0414	助産師のいる日=5日・19日(木)14時40分～、12日・26日(木)10時～/ミニ相談会(歯科)=31日(火)10時～(受付=11時まで) 物 母子手帳・歯ブラシ/カウンセラーのいる日=月・水曜日
ひがしこいがくぼ3丁目よくこう親子ひろば 場 問 在宅複合福祉施設あじさい苑 ☎(042)300-2088	助産師のいる日=24日(火)10時～
本多親子ひろば 場 問 本多児童館 ☎(042)322-1140	助産師のいる日=27日(金)10時～
泉町親子ひろば 場 問 都営泉町二丁目アパート集会室 問 子ども家庭支援センターぶんちっち ☎(042)572-8138	助産師のいる日=5日(木)10時～/あつまれ0歳=13日・27日(金)13時30分～
プレイステーション親子ひろば「BOUKENどんどこ」 場 問 市プレイステーション ☎(042)323-8550	助産師のいる日=水曜日10時～、13日(金)14時30分～/ようこそ赤ちゃん=火曜日14時30分～ 物 子どものための敷物/カウンセラーのいる日=木曜日
市民室内プール親子ひろば「コアラッコ」 場 問 市民室内プール 問 コアラッコ・親子ひろばサポート国分寺 ☎(070)4133-4770	助産師のいる日=17日(火)14時～/ベビーコアラッコ=23日(月)10時30分～/お誕生日会=26日(木)11時～
西部地区拠点親子ひろば「ぶんちっちひろば」 場 問 子ども家庭支援センターぶんちっち ☎(042)572-8138	赤ちゃんとママのホットタイム=11日・18日(水)10時30分～/みんなで子育てフリーターキングの会「パパ集まれ」=21日(土)10時30分～/キッズ工作=25日(水)10時～/助産師のいる日=26日(木)9時30分～(受付=10時30分まで)
北町親子ひろば 場 問 北町地域センター 問 ファミリーサロン ☎(042)326-2414	助産師のいる日=27日(金)10時～
西町親子ひろば 場 問 にしまち児童館 ☎(042)575-8188	助産師のいる日=11日(水)10時～/おはなしひろば=金曜日11時～

児童館	対 0歳～17歳(幼児は保護者同伴) ①10時～11時30分・12時30分～14時・14時30分～16時・16時30分～18時30分 休 日曜日、8日(祝)・9日(振休)・23日(月) 注★は指定管理者
本多児童館 ☎(042)322-1140	いずみ児童館 ☎(042)322-8849
絵の教室=2日(月)/サクサク工作「紙すき」=4日(水)～6日(金)/スマイルキャッチャー=25日(水)	工作「タココプター」=26日(木)～28日(土)
もとまち児童館 ☎(042)359-1488★	ひかり児童館 ☎(042)576-2581★
夏休みスペシャル工作=10日(火)・12日(木)・14日(土)/夏休みスペシャル「水であそぼう」=18日(水)・19日(木)	けん玉=12日(木)・25日(水)/工作「くるみボタン&バッジ」=18日(水)・19日(木)/親子の「わ」=30日(月)
しんまち児童館 ☎(042)324-7489★	にしまち児童館 ☎(042)575-8188★
工作「カラーサンド」=18日(水)～20日(金)/おやこのつどい「ポストカード作り」=26日(木)・30日(月)	親子の「わ」ベイビーズ=2日・16日(月)・24日(火)・30日(月)/工作「アクアビーズ」=26日(木)～28日(土)/親子の「わ」=木曜日
6館合同	青空ひろば 窪東・けやき・日吉町なかよし・並木町・西恋ヶ窪若松・光町もみじ・北町・こぼと・本多わかば・元町の各公園で実施。曜日・時間は公園により異なります。夏休み期間中はお休み

お子さんに関わる悩みや子育てに関する心配、不安などの相談
 養育困難や児童虐待の相談もできます
子ども家庭支援センターぶんちっち
 ☎(042)572-8138 FAX(042)572-0481
 対 0歳～17歳の子どもと保護者、子育てに関わる方
 電話相談 ☎8時30分～17時
 来館相談 ☎9時30分～17時(第2・4木曜日は13時まで)
 休 日・月曜日、8日(祝)・9日(振休)

児童虐待など緊急性のある場合は下記でも相談できます
 小平児童相談所 ☎(042)467-3711
 ☎9時～17時 休 土・日曜日、8日(祝)・9日(振休)
 児童相談所虐待対応ダイヤル ☎189(24時間対応)

発達に関する悩みや心配ごとの相談(予約制)
こどもの発達センターつくしんぼ
 ☎(042)325-0070 FAX(042)323-7912
 対 0歳～17歳の子どもと保護者
 ☎8時30分～17時
 休 土・日曜日、8日(祝)・9日(振休)

こま 困ったことが あったら 電話してね
 子ども専用相談電話
 ☎(0800)800-9033 (通話料無料)
 ※つながらない時は ☎(042)572-3725 (通話料有料)
 ☎8時30分～17時
 休 日・月曜日、8日(祝)・9日(振休)