

近所で気になる  
人がいる

地域の情報を  
知りたい♪

地域のために  
してみたい  
ことがある！

事業所として  
地域貢献した  
いんだけど。

誰に相談したらよい  
か分からない…

地域で気になることがある…。  
地域でやりたいことがある…。

# 地域 福祉

コーディネーター  
へご相談ください。

## 気づく

積極的に地域へ出向き、地域の  
ニーズを把握していきます！

## つなぐ

支援が必要な方を専門機関に  
つなげたり、地域の皆さんや  
関係機関の方々とのネットワ  
ークを強くしていきます。

## つくる

地域に必要な活動や取り組  
み、仕組みづくりなどを、皆さ  
んと一緒に考えていきます。

### 【問い合わせ・アクセス】

社会福祉法人 国分寺市社会福祉協議会

〒185-0003 国分寺市戸倉 4-14

国分寺市立福祉センター内

TEL : 042-324-9232

FAX : 042-324-8722

E-mail : chiiki@ko-shakyo.or.jp

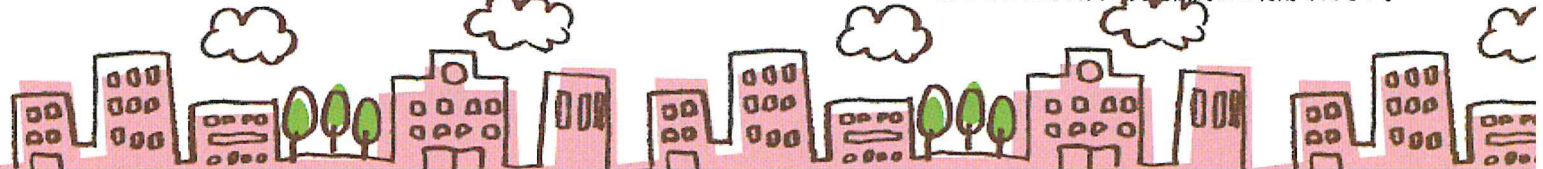
URL : <https://www.ko-shakyo.or.jp>

### 【相談日時】

月～金曜日  
8:30～17:00  
(祝日・年末年  
始を除く)



※できるだけ公共の交通機関をご利用ください。

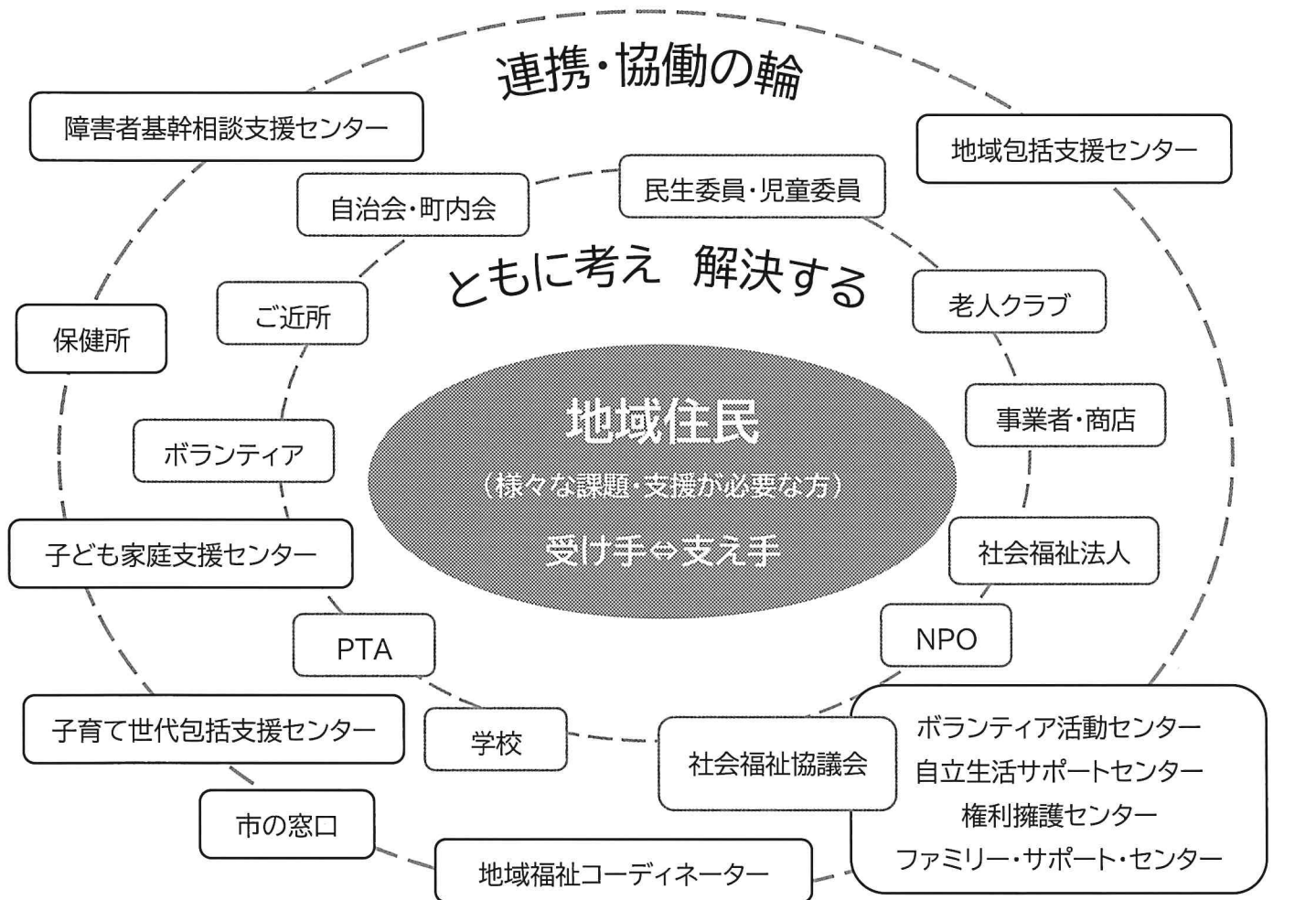


## 地域福祉コーディネーターとは…。

少子高齢化や核家族化、地域のつながりの希薄化など、地域社会を取り巻く環境の変化による福祉ニーズの多様化、複雑化へ対応するために、令和元年度から配置されました。どこに相談したらよいかわからないお困りごとや、気になること、地域の様々な相談に幅広く対応します。また、地域に出向き、皆さんと協働して問題解決に向けた取り組みを支援します。新たな地域活動の立ち上げや運営支援も行います。

## 地域のネットワークづくりのイメージ図

地域福祉コーディネーターは『気づく・つなぐ・つくる』をキーワードに『連携・協働の輪』を広げていきます！



※地域住民、支援関係機関等は、主なものを記載しています。

### 担当地区

区域	担当者	町名	地域包括支援センターエリア
東	川合	東元町、西元町、南町、泉町、 西恋ヶ窪、東戸倉、本町、本多、東恋ヶ窪	もとまち・こいがくぼ・ほんだ
西	川端	戸倉、日吉町、内藤、光町、高木町、 西町、富士本、新町、並木町、北町	ひよし・ひかり・なみき

※地域福祉コーディネーターは、国分寺市委託事業として受託し、地域福祉課地域福祉係に配置されました。