

令和4年度地域生活支援拠点等の更なる充実・強化の取組について

令和4年度国分寺市障害者地域自立支援協議会年間テーマ

地域生活支援拠点等における、障害のある方が地域で安心して暮らすために必要な機能の更なる充実・強化

取組の進め方

地域自立支援協議会(以下「協議会」という。)(全体会・専門部会・作業部会・ワーキンググループ)及び実務者会議(国分寺障害者施設担当者意見交換会や関係者会議等)において必要に応じて意見聴取を行うとともに、取組の実現に向けた協議・検討を行う。

具体的な取組内容

(1) 体験の機会・場の活用・充実 **令和4年度重点テーマ**

- ・ 国分寺市において必要とされる体験の機会・場について、ニーズ把握を行う。
(相談支援部会・就労支援部会・精神保健福祉部会・相談支援事業所連絡会で意見聴取を実施済。)
- ・ ニーズを踏まえて、各拠点において提供できる体験の機会・場について検討を行う。
(国分寺障害者施設担当者意見交換会を中心に検討を進めていく。)
- ・ 各拠点で提供できる体験の機会・場について、市民・関係機関等に情報提供及び周知を行う。

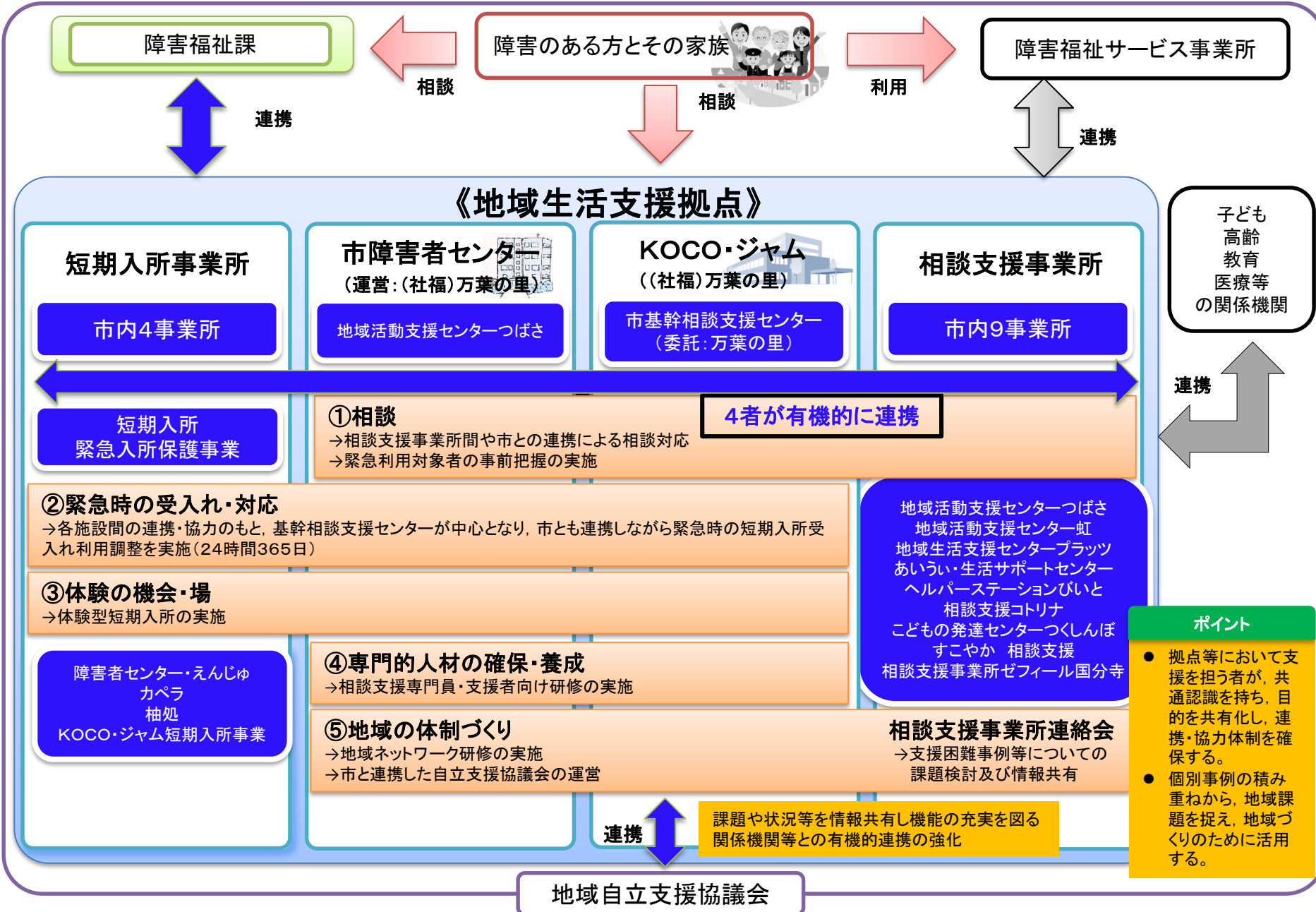
(2) 地域生活支援拠点等(以下「拠点」という。)の拡充

- ・ 拠点の機能を担えるグループホーム等の地域生活支援拠点への位置付けについて、引き続き検討を行う。
- ・ 各関係機関等の役割を整理し、拠点間の連携を強化することで、機能の充実・強化につなげる。

(3) 運用状況の検証及び検討

- ・ 令和4年度第3回の協議会において、拠点の運用状況の検証及び検討を行い、今後必要な機能の検討を行う。
- ・ 専門部会や作業部会を中心に、地域課題の抽出と共有を行う。

国分寺市地域生活支援拠点等の整備状況



障害福祉課

障害のある方とその家族

障害福祉サービス事業所

《地域生活支援拠点》

短期入所事業所

市障害者センター
(運営:(社福)万葉の里)

KOCO・ジャム
(社福)万葉の里

相談支援事業所

市内4事業所

地域活動支援センターつばさ

市基幹相談支援センター
(委託:万葉の里)

市内9事業所

子ども
高齢
教育
医療等
の関係機関

短期入所
緊急入所保護事業

①相談
→相談支援事業所間や市との連携による相談対応
→緊急利用対象者の事前把握の実施

4者が有機的に連携

②緊急時の受入れ・対応
→各施設間の連携・協力のもと、基幹相談支援センターが中心となり、市とも連携しながら緊急時の短期入所受入れ利用調整を実施(24時間365日)

③体験の機会・場
→体験型短期入所の実施

障害者センター・えんじゆ
カペラ
袖処
KOCO・ジャム短期入所事業

④専門的人材の確保・養成
→相談支援専門員・支援者向け研修の実施

⑤地域の体制づくり
→地域ネットワーク研修の実施
→市と連携した自立支援協議会の運営

地域活動支援センターつばさ
地域活動支援センター虹
地域生活支援センタープラッツ
あいうい・生活サポートセンター
ヘルパーステーションびいと
相談支援コトリナ
こどもの発達センターつくしんぼ
すこやか 相談支援
相談支援事業所ゼフィール国分寺

相談支援事業所連絡会
→支援困難事例等についての
課題検討及び情報共有

連携
課題や状況等を情報共有し機能の充実を図る
関係機関等との有機的連携の強化

地域自立支援協議会

- ポイント
- 拠点等において支援を担う者が、共通認識を持ち、目的を共有化し、連携・協力体制を確保する。
 - 個別事例の積み重ねから、地域課題を捉え、地域づくりのために活用する。