

イベント

### 三市・東京学芸大学連携講座



対地域で子どもの育ちに関わる活動をしたい方  
 内本市・小平市・小金井市と同大学の連携で行う、現代の子どもたちを取り巻く環境やさまざまな特性を持った子どもへの理解を深め、支援者としての子どもとの関わり方を学ぶ  
 申申し込みフォームまたは往復はがき(必着)に、希望講座番号・住所・氏名・電話番号・年代と返信用宛名を明記し、〒184-8501小金井市貫井北町4-1-1NPO法人東京学芸大こども未来研究所へ  
 同研究所講座担当 ☎(042) 313-8022(祝日を除く月～金曜日10:00～18:00)  
 詳しくは同研究所HP <https://codocollege.codomode.org/2023/>をご覧ください



■対面講座  
 場東京学芸大学 講義棟 定80人(多数の場合抽選) 申込期限10月25日(水)

日程 ☎★=9:30～11:30 ☆=15:00～17:00

講座番号	日程	講座名	講師(東京学芸大学)
1	11月13日(月)★	デジタルネイティブの子どもたち	情報教育教室 北澤武さん
2	11月15日(水)☆	子どもの成長に必要な地域の役割・関わり方について	こどもの学び困難支援センター 田島大樹さん
3	11月29日(水)☆	こどもと関わるための特別支援障害児心理編	特別支援教育 平田正吾さん
4	12月4日(月)★	こどもと関わるための特別支援発達障害編	学生支援センター/教職大学院 小林玄さん
5	12月11日(月)★	これからの子ども支援の在り方について	こどもの学び困難支援センター 入江優子さん
6	12月13日(水)☆	こどもと関わるための特別支援身体障害等編	特別支援教育 内海友加利さん
7	12月18日(月)★	こどもと関わるための特別支援聴覚障害等編	特別支援教育 大鹿綾さん
8	12月25日(月) 10:00～12:00	現場で大切なコミュニケーション力について	生涯学習教室 倉持伸江さん

■オンデマンド講座  
 定100人(多数の場合抽選) 受講期間10月1日(日)～31日(火)  
 申9月20日(水)までに申し込みフォームから 注講座内容など詳しくは同研究所HPをご覧ください  
 →子ども若者計画課(内390)

令和6年3月2日(土)・3日(日)開催

### 第34回 いずみ春の祭典 出演団体募集

対次のすべてに該当する団体○芸術活動をしている○代表者が市内在住・在勤・在学の出演者(未成年の場合はその保護者)または指導者○構成員の半数以上が市内在住・在勤・在学  
 内出演団体に実行委員会を立ち上げ、市民の手で行う祭典。各団体の持ち時間は15分以内  
 定各日28団体(先着)  
 持運転免許証・保険証など代表者の氏名・住所を確認できるもの(原本)  
 申9月5日(火)～30日(土)に応募用紙を直接いずみホールへ  
 内募用紙配布9月1日(金)から同ホールで。市HP [検索](#)1016975からダウンロード可  
 同ホール

#### 実行委員会

対出演団体※全日参加のこと  
 日10月10日・11月14日、令和6年1月9日・2月13日・3月12日※いずれも火曜日19:00～(予定)  
 場同ホール



→文化振興課(いずみホール) ☎(042) 323-1491

#### いずみホール主催事業



### 国分寺みらい音楽コンクール関連企画 マスタースリサイタル クレール・デゼール ピアノ・リサイタル



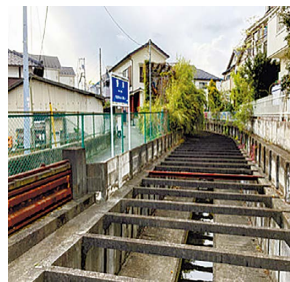
日12月16日(土)14:00～  
 場いずみホール 定300人(先着)  
 曲目ベートーヴェン/ピアノソナタ第17番「テンペスト」、ドビュッシー/前奏曲集(第1・2集)より「オンディーヌ」「ミンストレル」、シューマン/交響的練習曲 ほか  
 料一般=3,000円、高校生以下1,500円(全席指定)※未就学児入場不可  
 申先行販売=9月6日(水)10:00～7日(木)23:59に、いずみホールオンラインチケットサービス <https://ticket.kxdfs.co.jp/kokubunji-izumihall-s/showList>(事前に登録が必要)  
 一般販売=9月16日(土)10:00から電話・オンラインで。  
 窓口販売は翌日10:00から  
 同ホール  
 →文化振興課(いずみホール) ☎(042) 323-1491



### 野川源流スクールを開講

対高校生以上の方  
 日10月1日(日)10:00～ 場リオンホール  
 内野川源流に対する知識と理解を深めるため、講座・検定・野川源流の散策。市内唯一の河川である野川のボランティアガイドの資格を一日で取得  
 定40人(先着)  
 申9月11日(月)から電話で緑と公園課へ

野川源流のこと  
学んでみませんか



▲国分寺エリアの野川(コンクリート3面張り)



▲自然な状態に整備された小金井エリアの野川

→緑と公園課(内352)

### すれ違う夫婦の心理学 パートナーと一緒にいると辛いあなたへ

日10月1日(日)10:00～12:00  
 場ひかりプラザ  
 内心理学の立場から「妻が怒るのはなぜ」「夫が共感してくれないのはなぜ」という疑問を分析し、背景にあるすれ違いの要因を説明  
 講滝口のみみさん(青山こころの相談室代表)  
 定20人(先着)  
 料生後6か月以上の未就学児4人(先着)※申し込みは9月22日(金)まで  
 申9月4日(月)9:00～29日(金)17:00に、件名に「夫婦間の心理学講座」、本文に氏名(ふりがな)・電話番号、託児希望の方はお子さんの氏名(ふりがな)・年齢を明記し、電子申請・ [jinkenheiwa@city.kokubunji.tokyo.jp](mailto:jinkenheiwa@city.kokubunji.tokyo.jp) または電話で人権平和課(男女平等推進センター)へ  
 注詳しくは市HP [検索](#)1030722をご覧ください  
 →人権平和課 ☎(042) 573-4378



### 国際ガールズ・デー企画 シンボルカラーの シュシュづくり



対市内在住の小学生と保護者  
 日10月7日(土)①14:00～②14:30～③15:00～④15:30～  
 ※同内容。各約20分  
 場セミナールーム(cocobunji WEST5階)  
 内ジェンダー平等に関するさまざまな国際記念日・啓発週間などのシンボルカラーを使った、針と糸を使わないオリジナルシュシュづくり  
 定40人(20組、各回5組、小学生1人につき保護者1人)(先着)※子どもだけの参加不可  
 申9月4日(月)9:00～10月4日(水)17:00に、件名に「シュシュづくりワークショップ参加申し込み」、本文に参加小学生氏名(ふりがな)・電話番号・学年・保護者氏名を明記し、 [jinkenheiwa@city.kokubunji.tokyo.jp](mailto:jinkenheiwa@city.kokubunji.tokyo.jp) または電話で人権平和課(男女平等推進センター)へ  
 注子ども2人以上で参加を希望される場合は要相談。詳しくは市HP [検索](#)1030725をご覧ください  
 →人権平和課 ☎(042) 573-4378



凡例 対象 日 時 場所 内 内容 講師 定員 託児 料 費用 持ち物 申し込み 問い合わせ 検索 ページ 番号 検索 注 注意事項