

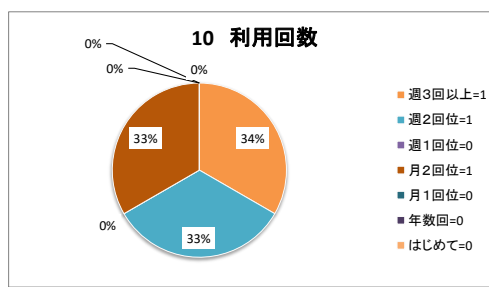
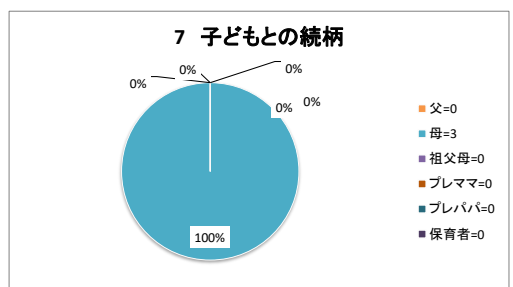
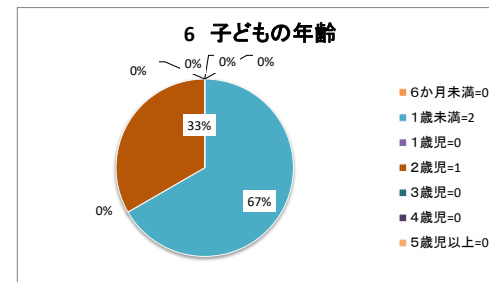
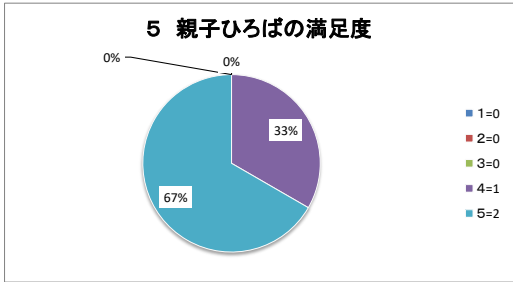
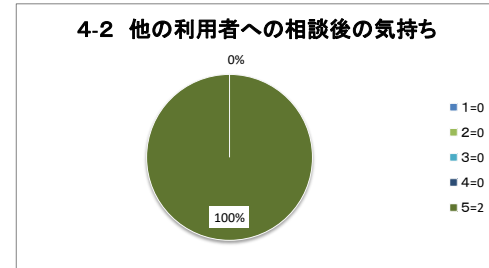
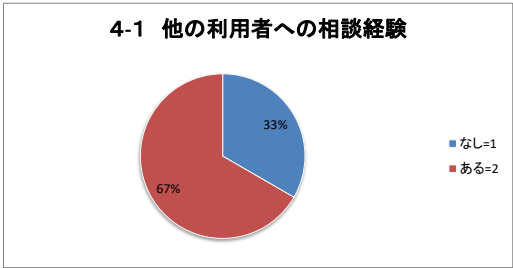
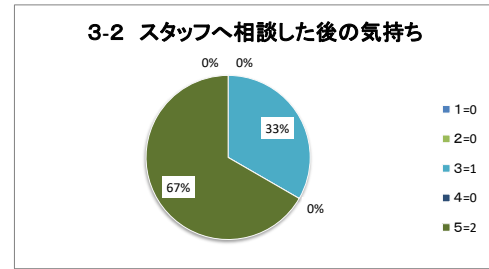
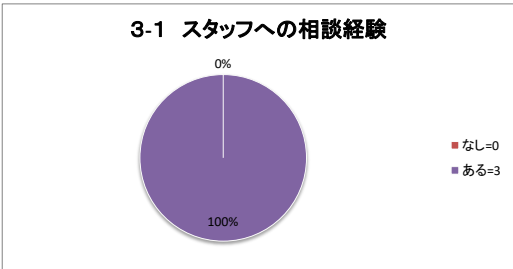
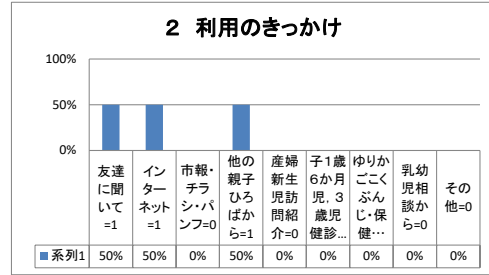
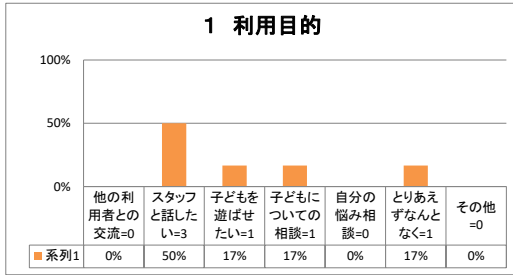
令和5年度親子ひろばアンケート結果

東恋ヶ窪親子ひろば

| 令和5年度国分寺市親子ひろば事業アンケート | | 実施期間 令和5年9月1日(金)～3日(土) | | | | | | | | |
|---|---|------------------------|--------------|-----------------|------------------------------|-----------------|--------------|-------------------------|---------|-------------------------|
| 今後のよりよい事業運営のため、アンケートにご協力ください | | | | | | | | | | |
| 本日利用のひろばについて、下記の項目のうち当てはまるものに○を、その他を選択された方は、()内に内容を記入して下さい | | | | | | | | | | |
| 1 | 利用目的は(いくつでも) | 1 他の利用者との交流 | 2 スタッフと話をしたい | 3 スタッフを選びたい | 4 子どもについての相談 | 5 自分自身の悩み相談 | 6 知りあう・なんとなく | 7 その他 (記入されたコメントを入力) | | |
| 2 | 利用のきっかけ | 1 募集に願って | 2 インターネット | 3 市報・チラシ・パンフレット | 4 ほかの親子ひろばからの紹介 | 5 医師・助産師・保育者の紹介 | 6 1歳児育児相談 | 7 産婦人科・小児科・保健師・助産師からの紹介 | 8 乳幼児相談 | 9 その他からの紹介 (コメントを入力) |
| 3 | 育児スタッフに相談したことがある | 1 なし | 2 ある | 3 …… | 相談した後の気持ちや改善を求めている(それぞれはひとひ) | 気持ちや | 1 2 3 4 5 | ずっと | | |
| 4 | 育児他の利用者に相談したことがある | 1 なし | 2 ある | 3 …… | 相談した後の気持ちや改善を求めている(それぞれはひとひ) | 気持ちや | 1 2 3 4 5 | ずっと | | |
| 5 | ひろばに対してどのくらい満足していますか、2段階で教えてください(○はひとつ) | | | | | | 不満 | 1 2 3 4 5 | 満足 | |
| ここからは、本日利用のお子さん(妊婦中の方は、お友のお子さん)と御家族について、おきます。 | | | | | | | | | | |
| 6 | お子さんの年齢を教えてください(○はひとつ) | 1 6か月未満 | 2 1歳未満 | 3 1歳児 | 4 2歳児 | 5 3歳児 | 6 4歳児 | 7 5歳児以上 | | |
| 7 | お子さんのあての経験を受けてください(○はひとつ) | 1 父 | 2 母 | 3 祖父母 | 4 プレママ | 5 プレパパ | 6 保育者(ほかをきむ) | | | |
| 8 | 御家族のお平さんの数を教えてください | 人 | | | | | | | | |
| 9 | 利用のお平さんのお母さまは、現在妊娠していますか(○はひとつ) | 1 はい | 2 いいえ | | | | | | | |
| ここからは、国分寺市内の親子ひろばについて、おきます。当てはまるものに○をしてください | | | | | | | | | | |
| 10 | 市内親子ひろばの利用頻度を教えてください(○はひとつ) | 1 週3回以上 | 2 週2回 | 3 週1回 | 4 月2回 | 5 月1回 | 6 年に数回 | 7 はじめて | | |

| |
|-----|
| 回答数 |
| 3 |

| | |
|-----------------|--------|
| お子さんの人数 (平均) | 妊婦している |
| 1.67 | 0 |



11. お気づきの点・ご感想など(回答書)

東恋ヶ窪親子ひろば

- ・ いつもありがとうございます。

- ・ 楽しく遊ばせて頂いてありがとうございます。

- ・

- ・

- ・

- ・

- ・

- ・

- ・