

令和5年度親子ひろばアンケート結果

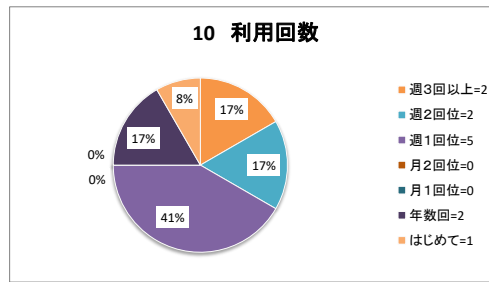
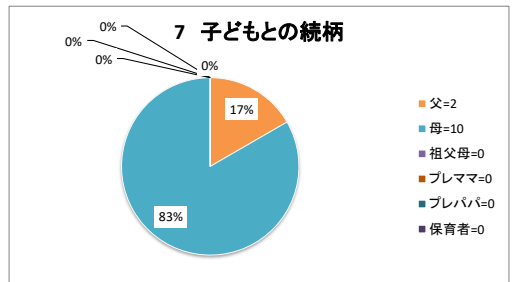
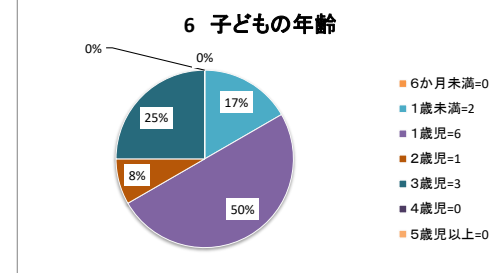
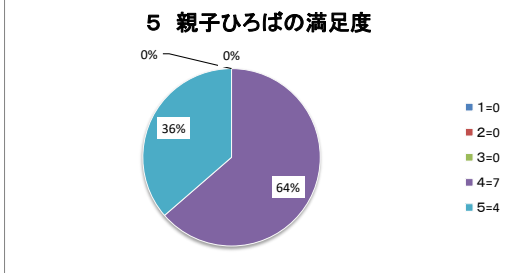
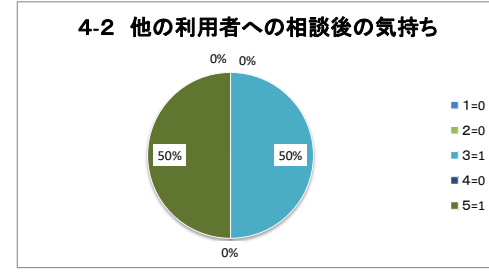
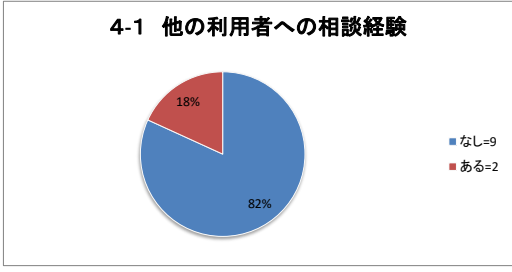
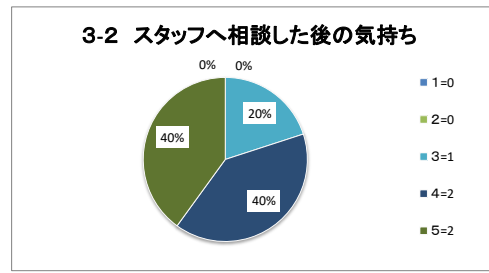
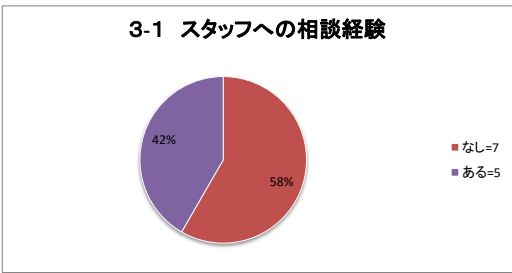
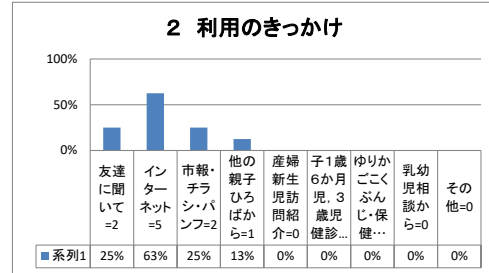
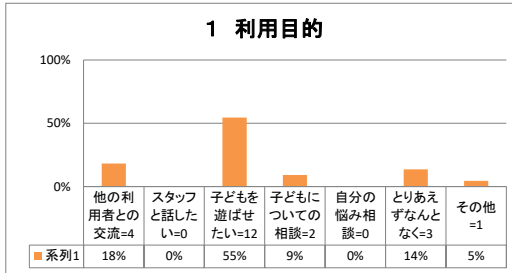
令和5年度国分寺市親子ひろば事業アンケート		実施期間 令和5年9月1日(金)～3日(土)	
今後のよりよい事業運営のため、アンケートにご協力ください			
本日利用のひろばについて、下記の項目のうち当てはまるものに○を、その他を選択された方は、()内に内容を記入して下さい			
1 利用目的は(いくつでも)	1 他の利用者との交流	2 スタッフと話をしたい	3 ストレスを減らしたい
2 利用のきっかけ	1 友達に誘われて	2 インターネット	3 市報・チラシ・パンフレット
3 育児スタッフに相談したことがある	1 なし	2 ある	3 ……(相談した後の気持ちや改善を記入して下さい)
4 育児以外の関係に相談したことがある	1 なし	2 ある	3 ……(相談した関係の種類や改善を記入して下さい)
5 ひろばに対してどのくらい満足していますか、2段階で教えてください(○はひとつ)	不満 1 2 3 4 5 満足		
ここからは、本日利用のお子さん(妊婦中の方は、お友のお子さん)と御家族について、おまします。			
6 お子さんの年齢を教えてください(○はひとつ)	1 6か月未満	2 1歳未満	3 1歳児
7 お子さんのおもちゃの経験数を教えてください(○はひとつ)	1 父	2 母	3 祖父母
8 御家族のお子さんの数を教えてください	人		
9 御家族のお子さんのお母さんまたは、お父さん(おじさん)は、お仕事をしていますか(○はひとつ)	1 はい 2 いいえ		
ここからは、国分寺市内の親子ひろばについて、おまします。当てはまるものに○をしてください			
10 市内親子ひろばの開催頻度を教えてください(○はひとつ)	1 週3回以上	2 週2回以上	3 週1回以上
	4 月2回以上	5 月1回以上	6 年に数回
	7 はじめて		

こなっていない
あります。

西町親子ひろば

回答数
12

お子さんの人数 (平均)	妊婦している
1.50	2



11. お気づきの点・ご感想など(回答書)

西町親子ひろば

・おもちゃもたくさんあって子供も満足しているのですが、電池切れで動かないものがしばらくそのままになっていることがあるので、改善してもらえるとありがたいです。

⇒ご意見をいただき、おもちゃの動作確認を行いました。今後定期的におもちゃの動作確認を行ってまいります。

また、電池切れや故障などお気づきでしたらお知らせいただけると幸いです。