

令和2年度 国分寺市



職員採用試験案内 【令和3年度採用】 【保健師】



あなたの専門性を求めています！

国分寺市職員を目指すみなさんへ

国分寺市は、東京都の中心（重心）、いわゆる東京の「へそ」に位置し、美しい自然環境や史跡に代表される歴史のまちであるとともに、日本の宇宙開発の父である糸川英夫教授らによりペンシルロケットの水平発射実験が行われた日本の宇宙開発発祥の地でもあります。また、新幹線の技術開発が行われた科学のまちでもあります。



現在、日本の総人口が減少している状況下においても、本市は人口の増加が続いており、国分寺駅北口再開発ビルの竣工などにより、人口の増加率は全国で36位、多摩地域では1位となりました。今後も、多様な人々が訪れ、交流し、住み続けたいまちの実現のため、地域資源を活用し、国分寺の魅力を高め、魅力を発信していくことが重要となります。

「魅力あふれ ひとがつながる 文化都市国分寺」の実現に向けて、全職員がワンチームとなって、複雑多様化する行政課題に正面から立ち向かい、着実に改革・改善を推し進める必要があります。そのためには、高い専門性や企画調整能力、コミュニケーション能力を発揮できる幅広い世代の有能な人材が必要であることから、今回、年齢要件の上限を40歳までに引き上げました。また、面接を重視した職員採用試験を行い、次のような人材を採用します。

- 職員として「使命感」「誇り」「情熱」「実行力」をもてる人
- 具体的な目標を掲げ、仕事を先取りし、スピード感をもって仕事を進める人

入職後一人ひとりの職員が、市民の方や事業者等と力を合わせ、視野を広げ知見を深めることや、研修による知識や能力の習得、多様な業務経験を積むことにより、市民とともにまちづくりを進めるにふさわしい自治体職員となることを願います。

「わかりやすく」「迅速で」「思いやりのある」ひとつ上の行政サービスを展開し、誰一人取り残さない、すべての人にやさしいまち、市民の方の笑顔が絶えないまちを是非とも私と一緒に築いていきましょう。

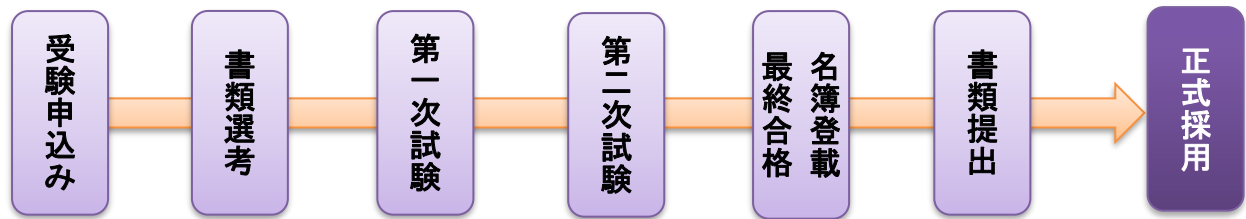
意欲にあふれるみなさんの挑戦をお待ちしています。

令和 2年 4月

国分寺市長

井澤邦夫

1. 受験申込みから採用まで



受験申込み	【郵送】令和2年4月24日（金）まで（必着）	
書類選考	自己紹介書（履歴書裏面）を申込時に提出	【結果発表】令和2年5月中旬
第一次試験	【実施】筆記試験：令和2年5月24日（日） 面接試験：令和2年6月7日（日）	【結果発表】令和2年6月中旬
第二次試験	【実施】面接試験：令和2年6月21日（日）	【結果発表】令和2年7月下旬

2. 募集職種・受験資格・採用予定者数

試験	職種	受験資格		採用予定数
		年齢要件	必要な資格	
I種	保健師	昭和55年4月2日以降に生まれた人	保健師免許	若干名

※試験は大学卒業程度の出題内容となります。

【受験できない人】

- ① 禁固以上の刑に処せられ、その執行を終わるまで又はその執行を受けることがなくなるまでの人
- ② 国分寺市職員として懲戒免職の処分を受け、当該処分の日から2年を経過しない人
- ③ 日本国憲法施行の日以後において、日本国憲法又はその下に成立した政府を暴力で破壊することを主張する政党その他の団体を結成し、又はこれに加入した人
- ③ 現在国分寺市職員（会計年度任用職員を除く）である人

3. 受験手続

所定の提出書類を郵送し、受験申込みをしてください。持参については受け付けません。
提出書類に不備があるときは、申込みを受け付けません。また、提出書類は返却しません。

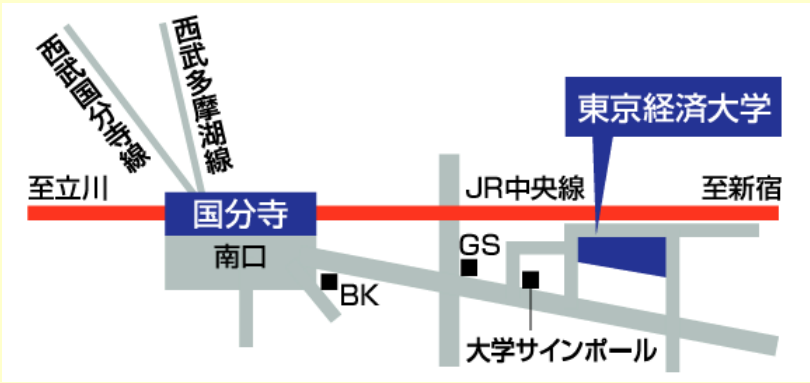
提出書類	<p>① 履歴書兼自己紹介書（市指定様式） ※履歴書兼自己紹介書は、両面印刷または履歴書と自己紹介書の裏面同士を貼り合わせた状態で提出してください。 ※履歴書兼自己紹介書には、4 cm × 3 cmサイズで最近3か月以内に撮影した写真を貼付してください。</p> <p>② 書類選考結果兼受験票送付用封筒（長40号または長3号） ※84円切手を貼付し、送付先を明記してください。</p> <p>③ 保健師免許証の写し</p>
郵送	<p>【方法】角2号（A4版）封筒に提出書類を封入し、 簡易書留郵便で送付してください。 簡易書留郵便によらない事故については、責任を負いません。</p> <p>【送付先】〒185-8501 国分寺市戸倉1-6-1 国分寺市 総務部 職員課 人事・研修係</p> <p>【期間】令和2年4月24日（金）まで（必着）</p>
その他	<p>※国分寺市職員採用試験の費用については、市民の皆様の大切な税金を使用し て実施していますので、模擬試験代替りの受験や、国分寺市への就労の意思の ない方は受験をご遠慮ください。</p> <p>※障害のある方は、試験会場等の準備のため、申し込む前に必ず職員課 人事・ 研修係へご連絡ください。事前申出のなかった方については対応できません。 ⇒ 職員課 人事・研修係 TEL 042-325-0111 内線416・557</p>

4. 試験の日程・方法

書類選考

申込時に提出された「自己紹介書（履歴書裏面）」の内容により、国分寺市への関心や貢献意欲、表現力を評価します。

第一次試験（筆記試験）

日 時	令和2年5月24日（日）
会場	<p>東京経済大学 国分寺市南町1-7-34</p> <p>※JR中央線、西武国分寺線・多摩湖線 国分寺駅 南口下車 徒歩13分</p> <p>※公共交通機関をご利用ください。（自動車、バイクでの来場はできません。）</p> 
持ち物	<p>受験票・鉛筆又はシャープペンシル(HB)・消しゴム・ボールペン</p> <p>結果通知用封筒【84円切手貼付・送付先（氏名は「〇〇様」明記）</p> <p>※必ず長40号または長3号の封筒をご用意ください。</p>

試験	職種	出題内容	時間
I種	保健師	専門試験	公衆衛生看護学, 疫学, 保健統計学, 保健医療福祉行政論
		事務適性検査	照合・分類・言語・計算・読図・記憶 (事務能力の高さ, 事務作業の正確性, 迅速性等の検査)
			90分
			約60分

第一次試験（面接試験）・第二次試験

区分	日程	内容	備考
第一次試験 (面接試験)	令和2年6月7日(日)	面接試験	詳細は第一次試験（筆記試験）の会場で通知します。
第二次試験	令和2年6月21日(日)	面接試験	詳細は合格者に別途郵送で通知します。

5. 合格者の決定・発表

最終合格者は、第二次試験により決定し、採用候補者名簿に登載します。(第一次試験の結果は、同試験の合否の判定のみに用います。)

結果通知については、合否にかかわらず下記のとおり送付いたします。

区分	結果通知送付日程	合格者への通知内容	不合格者への通知内容
書類選考	令和2年5月中旬	書類選考の合否 ※書類選考合格者のみ、第一次試験以降の受験票を交付します。	書類選考の合否
第一次試験	令和2年6月中旬	第一次試験の合否及び第二次試験案内	第一次試験の合否及び第一次試験の得点及び順位
第二次試験	令和2年7月下旬	採用候補者名簿登載通知(最終合格通知)及び第二次試験の総合得点及び順位	第二次試験の合否及び第二次試験の得点及び順位

6. 採用

【保健師】令和2年8月以降、採用候補者名簿登載者から高点順に選択して、必要な人員を採用します。なお、採用候補者名簿は、原則として名簿作成日より1年を経過すると失効します。

7. 令和元年度採用試験実施結果

試験区分	職種	第一次試験		第二次試験
		受験者	合格者	合格者
I種	保健師	4	3	2

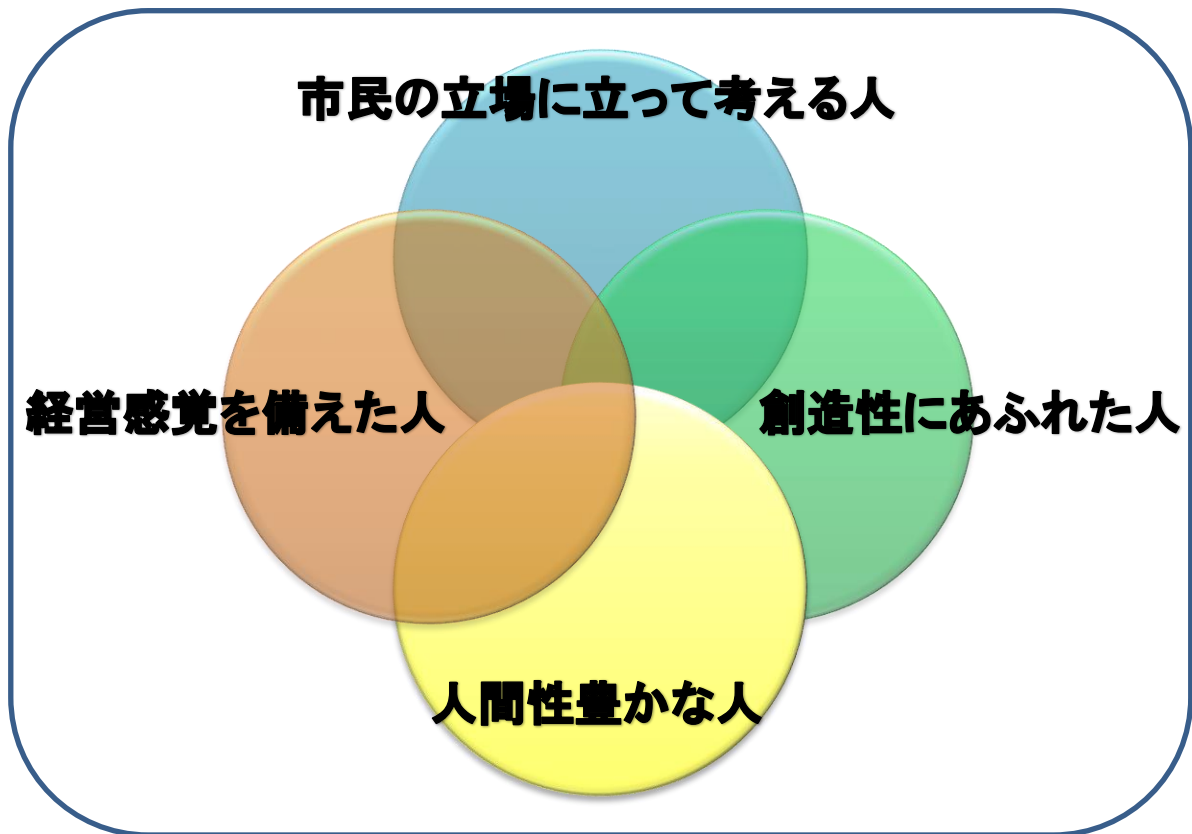
8. 給与・勤務条件

区 分	内 容
初 任 給	213,092 円（令和 2 年 4 月 1 日現在） ※この初任給は、給料月額に地域手当（16%）を加えたものです。 ※上記のほか、扶養手当、住居手当、通勤手当、期末・勤勉手当（年間おおむね 4.65 月分）等が支給されます。 ※大学卒業後に職歴等がある人は、所定の基準で加算される場合があります。 ※採用前に給与改定等があったときは、その定めるところによります。
勤務時間	午前 8 時 30 分から午後 5 時 15 分まで ただし、所属により早出・遅出勤務があります。
休 日	週休 2 日制 原則として日・土曜日ですが、所属により曜日が異なる場合があります。
休 暇	年次有給休暇年間 20 日、夏季休暇、結婚休暇等

9. 福利厚生

制度等	内 容
共済制度	東京都市町村職員共済組合による短期給付（医療保険）、長期給付（年金）、福祉事業（人間ドック等助成、契約宿泊施設補助等）
安全衛生管理	定期健康診断・消化器健診 産業医や保健師、臨床心理士等によるこころやからだの健康相談等
公務災害補償	公務災害、通勤災害等
互助会	福利厚生イベントの開催、福利厚生サービスの割引提供、結婚祝金・出産祝金・弔慰金等の給付

10. 職員に求める資質・能力



市民の立場に立って考える人

国分寺市に暮らし集う人々とともに、誰もが住み続けたいと思う魅力あるまちをつかっていく—そんな役割を担う職員には、常に市民の立場に立って考えることが求められます。国分寺のまちを愛し、その魅力を伝えることのできる人、市民に寄り添い、市民とともに汗をかくことを厭わない人、求めます。

経営感覚を備えた人

市民からお預かりした限りある財源を有効に活用して、市民の暮らしを豊かなものにしていくことは、職員の重要な使命です。常にコスト（費用対効果）の視点から捉え、スピーディーな行動を旨とする人、求めます。

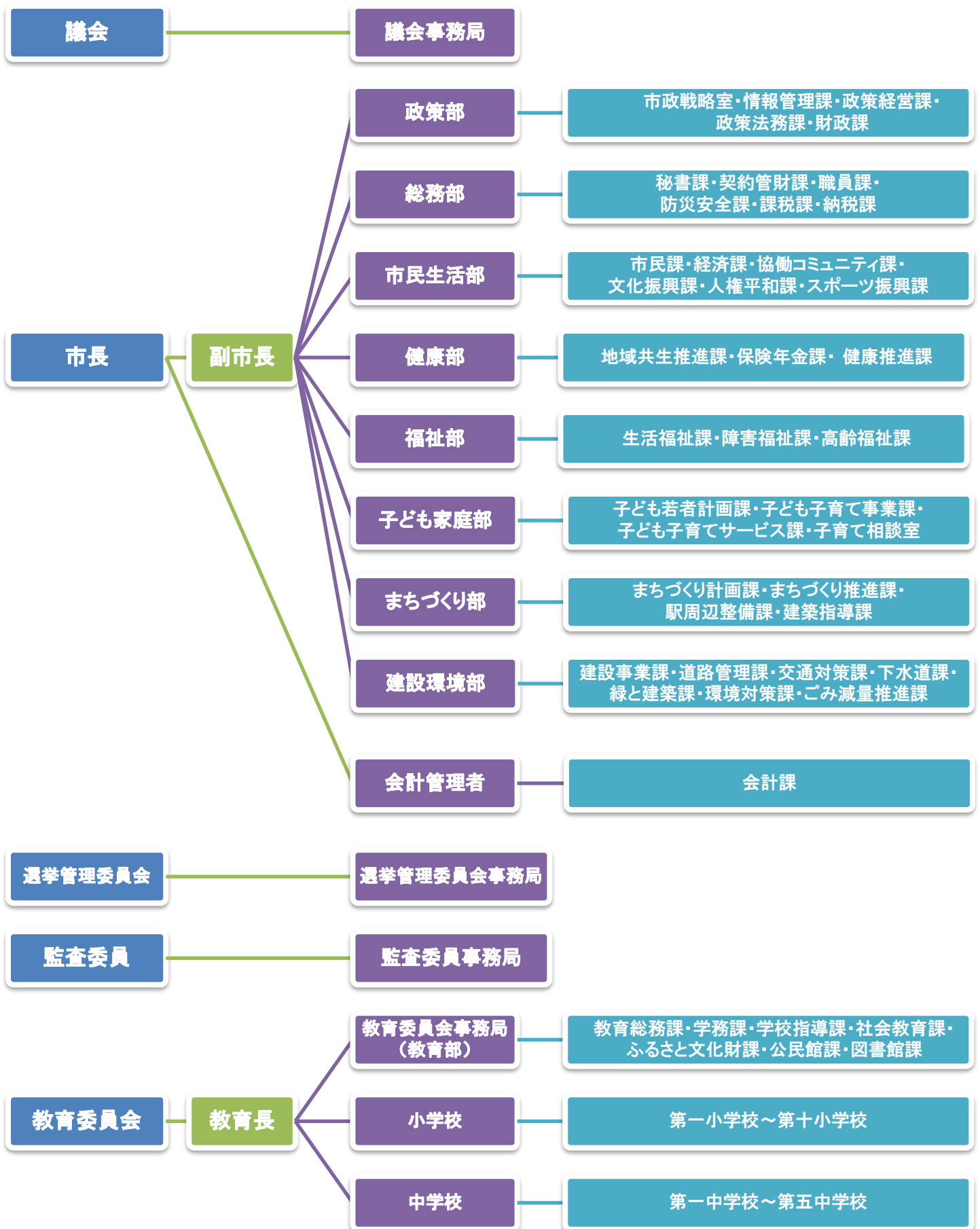
創造性にあふれた人

めまぐるしく変化する時代においては、常に時代の流れを読み、地域の実情に応じた施策を自治体として立案、実行していくことが必要です。現状の課題を発見し、将来を見据えて改革に挑戦する、実行力とイノベーション精神の持ち主、求めます。

人間性豊かな人

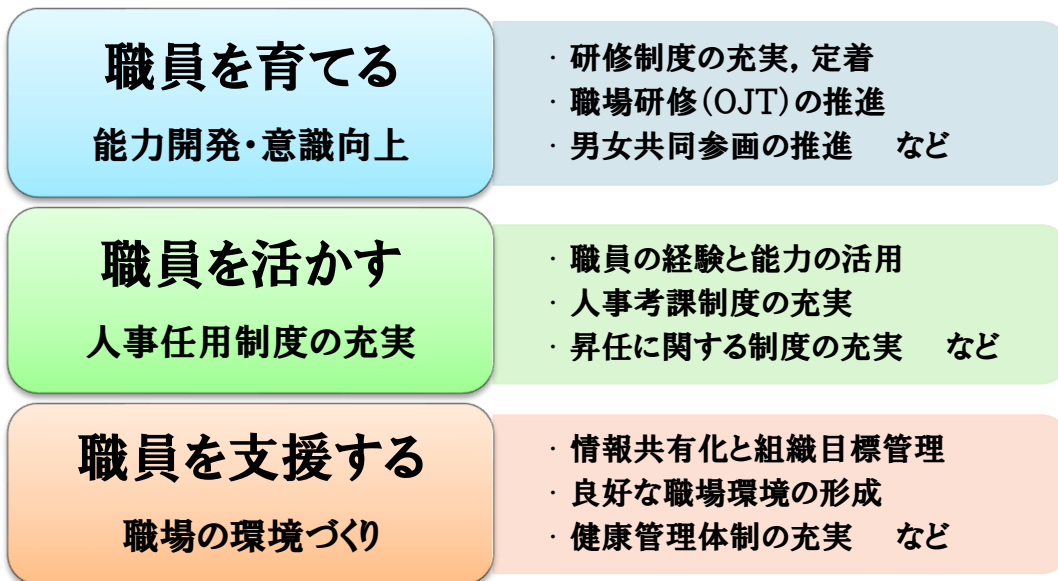
市民とともにまちづくりを推進していくためには、市民から厚い信頼を寄せられるような職員であることが求められます。高い倫理意識を有し、自分を高める意欲にあふれ、地域貢献のための行動を起こすことのできる人、求めます。

11. 組織



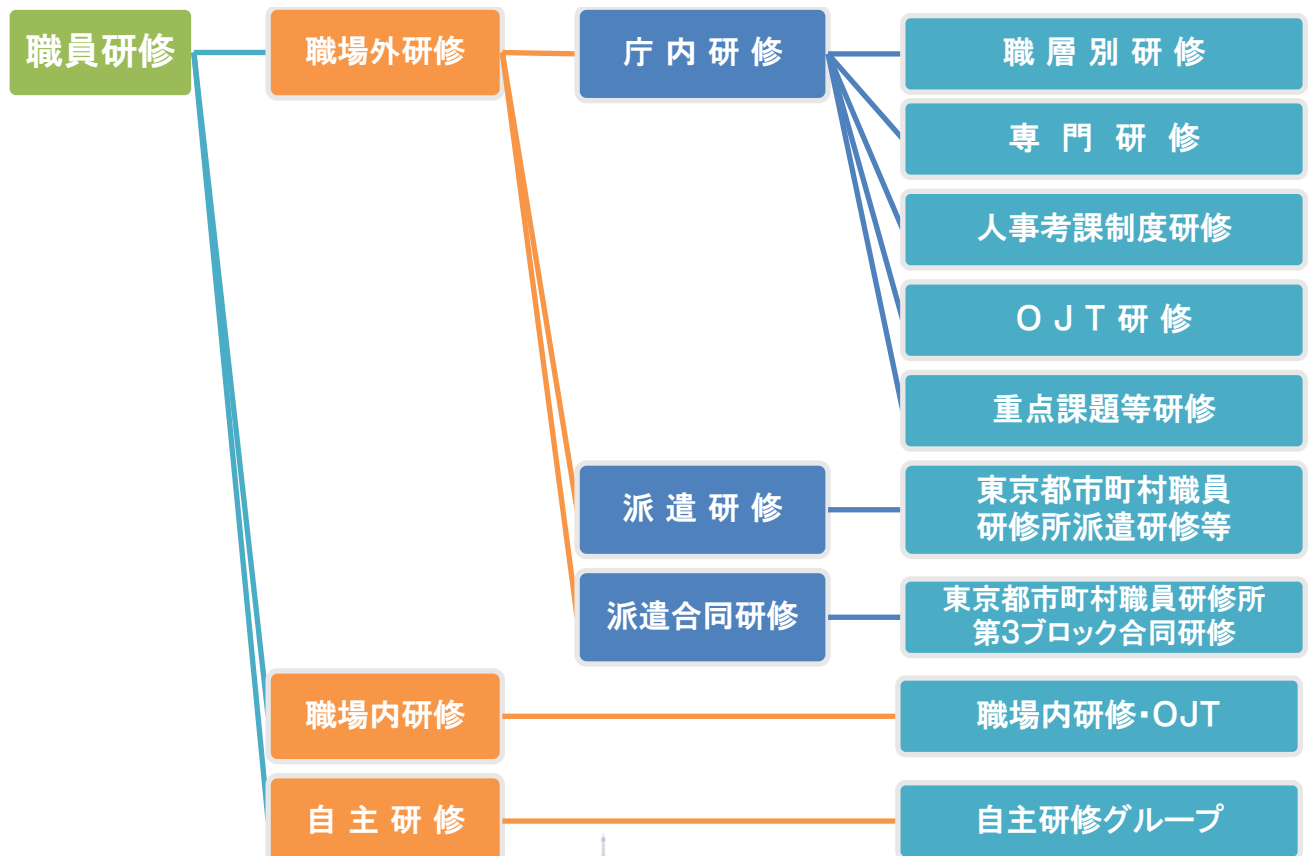
12. 人材育成

国分寺市人材育成基本方針に基づき、「職員を育てる」「職員を活かす」「職員を支援する」の3つの柱を軸に各施策を組み合わせ、人材育成に取り組んでいます。



13. 研修制度

国分寺市では、職員一人ひとりが、必要な知識や能力を主体的に身に付け、着実にレベルアップが図れるよう、体系的に研修を実施しています。



14. 国分寺市の先輩職員へのQ&A

Q 公務員になると法律の知識が必要となると思いますが、どのように勉強していますか？



A 業務上必要になったときに必要な条文を勉強しています。細かい知識がなくても、だいたいこの内容はこの法律に規定されているという概要がつかめれば調べられるので困らないです。



Q 市役所は異動で全然違う業務を担うこともあるそうですが、引継ぎはどのようになっていますか？



A マニュアルがあり、先輩職員からの指導がなされます。なお、新入職員にはOJTという職場内研修が行われるので安心してください。また、周囲の職員もフォローしてくれます。



Q 他市と比べて国分寺市を選んだ一番の理由は？



A 住環境が一番。特に都心にも郊外にもアクセスしやすい立地は他にない魅力です。入庁後に他団体の同年度入職者と話をしても、国分寺市は同期同士の仲が良く、入庁してよかったと思っています。



Q 新庁舎の建設が予定されていると聞いていますが、どのような進捗状況ですか？



A 泉町都有地へ新庁舎建設をすることが、昨年の市議会第四回定例会にて決まりました。今後、必要な手続きを経て、令和6年頃の完成を目指しています。



採用試験に関するお問い合わせは・・・

国分寺市総務部職員課人事・研修係

〒185-8501

国分寺市戸倉1-6-1

TEL 042-325-0111 内線416・557

URL : <http://www.city.kokubunji.tokyo.jp>

E-mail : syokuin@city.kokubunji.tokyo.jp

【アクセス 西武国分寺線 恋ヶ窪駅より 徒歩2分】

