

令和2年度 国分寺市地域公共交通会議 配布資料一覧

資料No.	資料名
第1回 国分寺市地域公共交通会議 <令和2年12月8日(火)開催>	
資料1	北町ルート 運行計画等の変更について
資料2	北町ルート図
資料3	北町ルート 車両変更案
資料4	道路運送法第9条第4項及び同法施行規則第9条第2項に掲げる協議が調っていることの証明書案(北町ルート)
資料5	本多ルート 運行計画等の変更について
資料6	旧国分寺駅北口図
資料7	国分寺駅北口完成図
資料8	道路運送法第9条第4項及び同法施行規則第9条第2項に掲げる協議が調っていることの証明書案(本多ルート)

北町ルート 運行計画等の変更について

1. 運行計画等を変更する路線

国分寺市地域バス「ぶんバス」北町ルート

2. 運行計画等の変更について

(1) 車両の変更について

往路，復路共：日産キャラバン8人乗り（運転席・助手席除く）

→トヨタコムータ12人乗りへ（運転席・助手席除く）

または，日産キャラバン12人乗りへ（運転席・助手席除く）

(2) 運行距離

9.4 Km

(3) ルート，ダイヤ等の変更は無し。

(4) 予備車による運行について

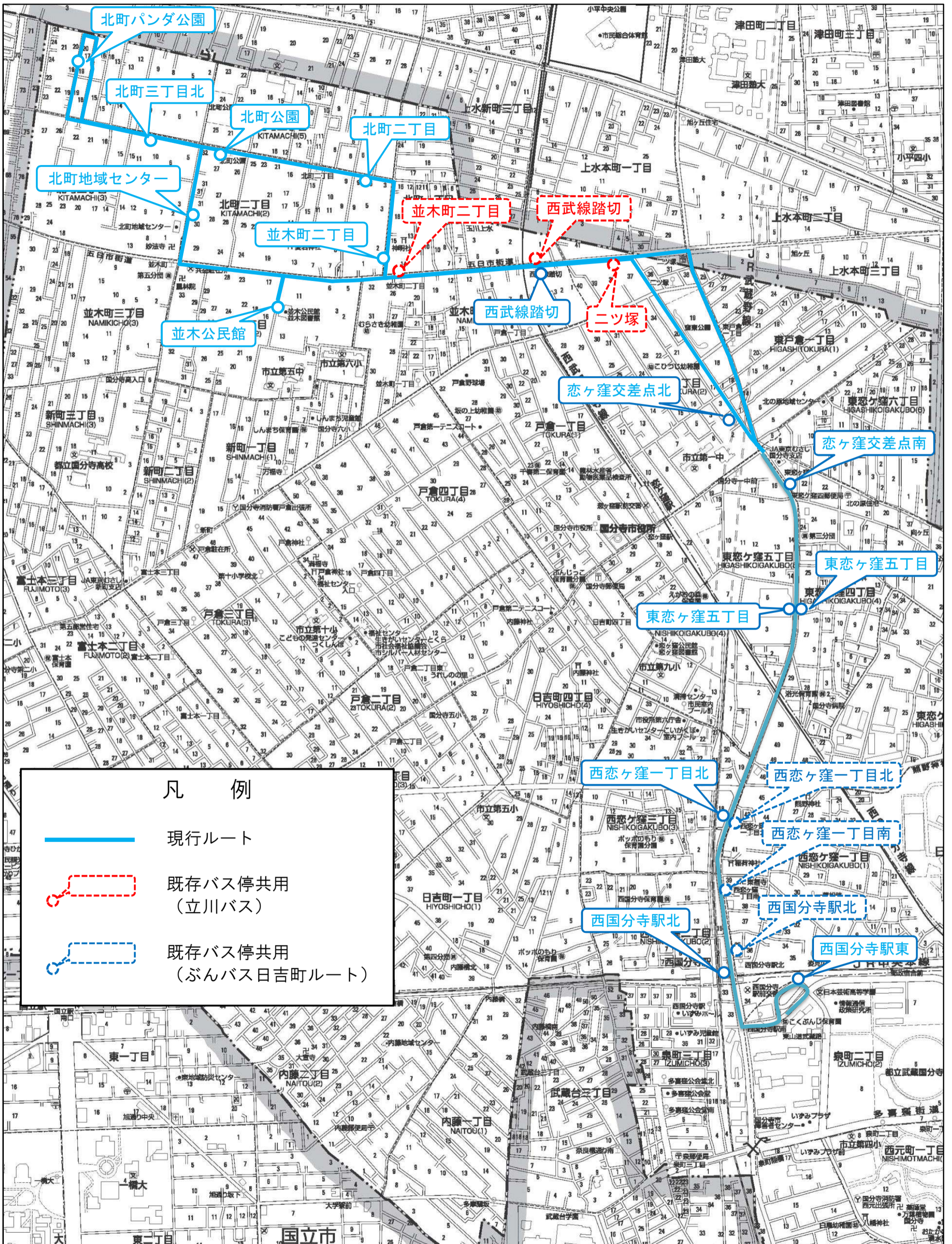
原則，定員超過及び車イス利用の際は予備車にて対応

3. 運行計画等変更実施時期

令和3年6月1日（予定）

ぶんバス

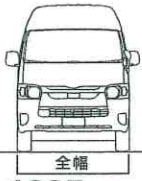
北町ルート図



バンタイプまで、積荷や用途にきめ細かく対応できるラインアップです。

ロングバン・標準ボディ・ハイルーフ

スーパーロングバン・ワイドボディ・ハイルーフ



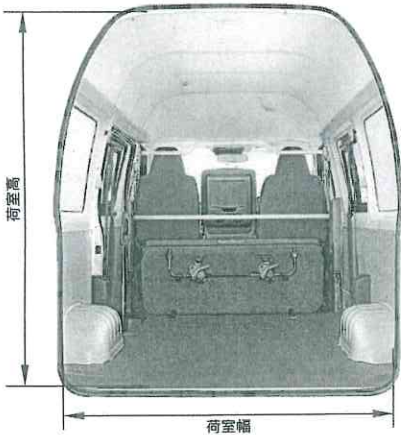
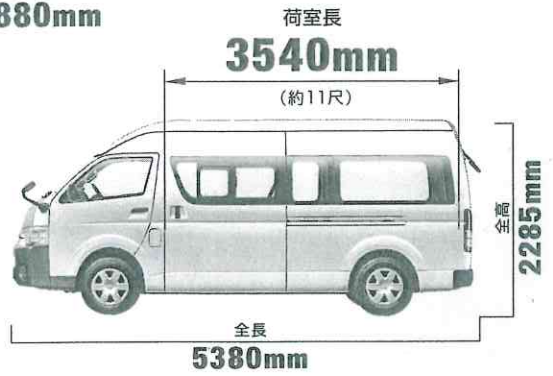
DX

全幅
1695mm



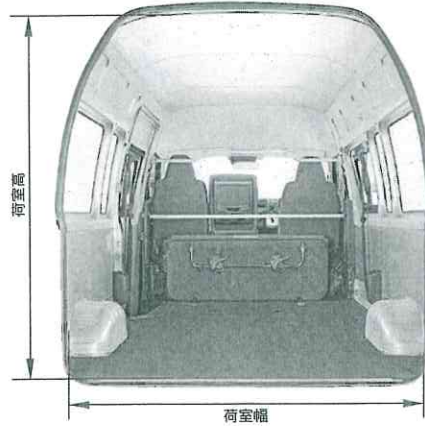
DX

全幅
1880mm



荷室高 **1590mm**
(約5R)
DXジャストロー **1425mm**
(約4R)

荷室幅 **1545mm**
(約5R)



荷室高 **1635mm**
(約5R)

荷室幅 **1730mm**
(約5R)

写真は3/6人乗り

スライドドア

スライドドアは、大きな開口幅を確保。スムーズな開閉とスライドドア全開ストッパーにより快適な作業性を実現しています。4ドアタイプと両側スライドドアの5ドアタイプを設定。

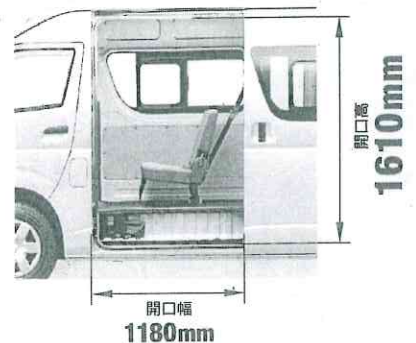
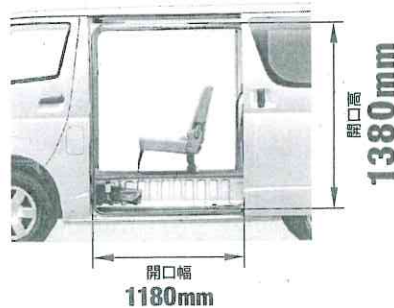
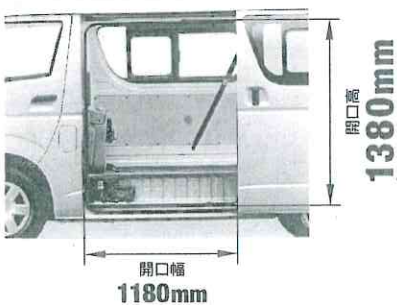


スライドドア全開ストッパー

ロングバン・4ドア

ロングバン・5ドア

スーパーロングバン・4ドア



●フロア、スライドドアの寸法はメーカー設計値であり参考値です。(DX)

1R=303mm

NV350キャラバン バン/ワゴン主要諸元

ENVISIONS, VAN & WAGON

日産 キャラバン

主要サイズ

車種	バン	バン	バン	ワゴン	ワゴン	()は平床
	ロングボディ 標準幅 標準ルーフ 2WD, 4WD	スーパーロングボディ 標準幅 ハイルーフ 2WD, 4WD	スーパーロングボディ ワイド幅 ハイルーフ 2WD, 4WD	ロングボディ 標準幅 標準ルーフ 2WD	スーパーロングボディ 標準幅 ハイルーフ 2WD	マイクロバス スーパーロングボディ ワイド幅 ハイルーフ 2WD
ナンバープレート番号	4	1	1	3	3	2
寸法	全長 mm	4695	5080	5230	4695	5080
	全幅 mm	1695	1695	1880	1695	1695
	全高 mm	1990	2285	2285	1990	2285
	ホイールベース mm	2555	2940	2940	2555	2940
	トレッド 前/後 mm	2WD:1475 1450 4WD:1470/1450	2WD:1475/1450 4WD:1470/1450	2WD:1660/1635 4WD:1655/1635	1475/1450	1475/1450
最低地上高 mm	170	170	170	170	170	170
床面上高 mm	625(770)	625(770)	625	625	625	625
性能	最小回転半径 m	2WD:5.2 4WD:5.7	2WD:5.9 4WD:6.4	6.0	5.2	5.9

単位はmm

環境に関する情報の公開

NV350キャラバンの環境保全への取り組みは、WEBサイトをご覧ください。〈車種別環境情報 http://www.nissan.co.jp/INFO/E_NOTE/〉

**道路運送法第9条第4項及び同法施行規則第9条第2項に掲げる
協議が調っていることの証明書（北町ルート）【案】**

令和2年 月 日付，令和2年度第1回国分寺市地域公共交通会議において，
下記路線の運行計画等の変更に関し，協議が調ったことを証明する。

記

1. 協議が調っている路線

1) 名称

国分寺市地域バス「ぶんバス」北町ルート
（西国分寺駅東～北町パンダ公園～並木公民館～西国分寺駅東）

2) 路線の区間

起点 国分寺市泉町二丁目9番
経由地 国分寺市北町四丁目20番地13
国分寺市並木町二丁目17番地1
終点 国分寺市泉町二丁目9番

3) 路線の距離

9.4 km

4) 運行時間

平日，休日共通，8時台～18時台の毎時48分発，1日11往復

5) 運行車両

全長5.38m，全幅1.88m，全高2.285m

2. 協議が調っている運行系統

1) 名称

国分寺市地域バス「ぶんバス」北町ルート
（西国分寺駅東～北町パンダ公園～並木公民館～西国分寺駅東）

3. 協議が調っている運賃（料金）の種類，額及び適用方法

100円均一（1乗車あたり），大人・小人同額，前払い，現金，回数乗車券
及び無料乗車証

4. 適用する期間又は区間その他の条件を付す場合には，その条件

- 1) 令和3年6月1日より実施の予定
- 2) 通常車両は移動円滑化基準適用除外（車椅子対応等の改造なし）とする。

令和2年 月 日
国分寺市地域公共交通会議
会 長 印

【北町ルート】 (利用者数及び予備車出動回数比較表)

	4月	5月	6月	7月	8月	9月	10月	11月	12月	翌年1月	翌年2月	翌年3月	計
H31利用者数	1,913	2,066	2,065	2,297	2,405	2,060	2,116	2,183	2,190	2,136	1,848	1,524	24,803
予備車回数	13	10	7	19	19	12	22	17	8	10	9	3	149
R 2 利用者数	814	899	1,385	1,625	1,667	1,978	1,928						10,296
予備車回数	1	0	2	1	2	3	4						13

本多ルート 運行計画等の変更について

1. 運行計画等を変更する路線

国分寺市地域バス「ぶんバス」本多ルート

2. 運行計画等の変更について

(1) 起終点の変更

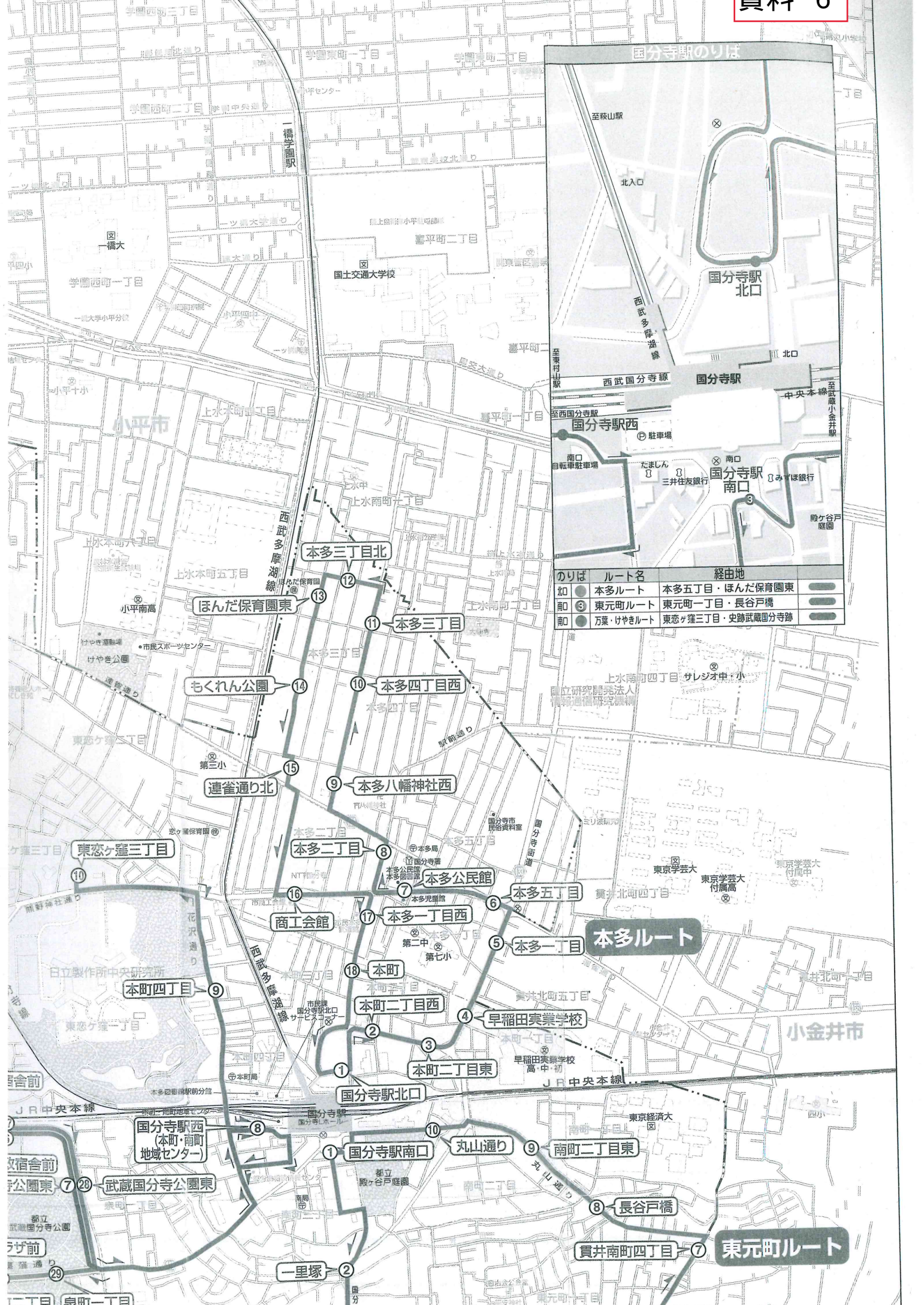
国分寺駅北口再開発事業が令和2年12月中旬に完了します。このことから国分寺駅北口が資料6, 資料7で示すように大きく変更され, ぶんバス「本多ルート」におきましても, 起終点が変更となります。

(本町二交差点から先のルートに変更はなし。)

(2) 運行距離, ダイヤ等の変更は無し。

3. 運行計画等変更実施時期

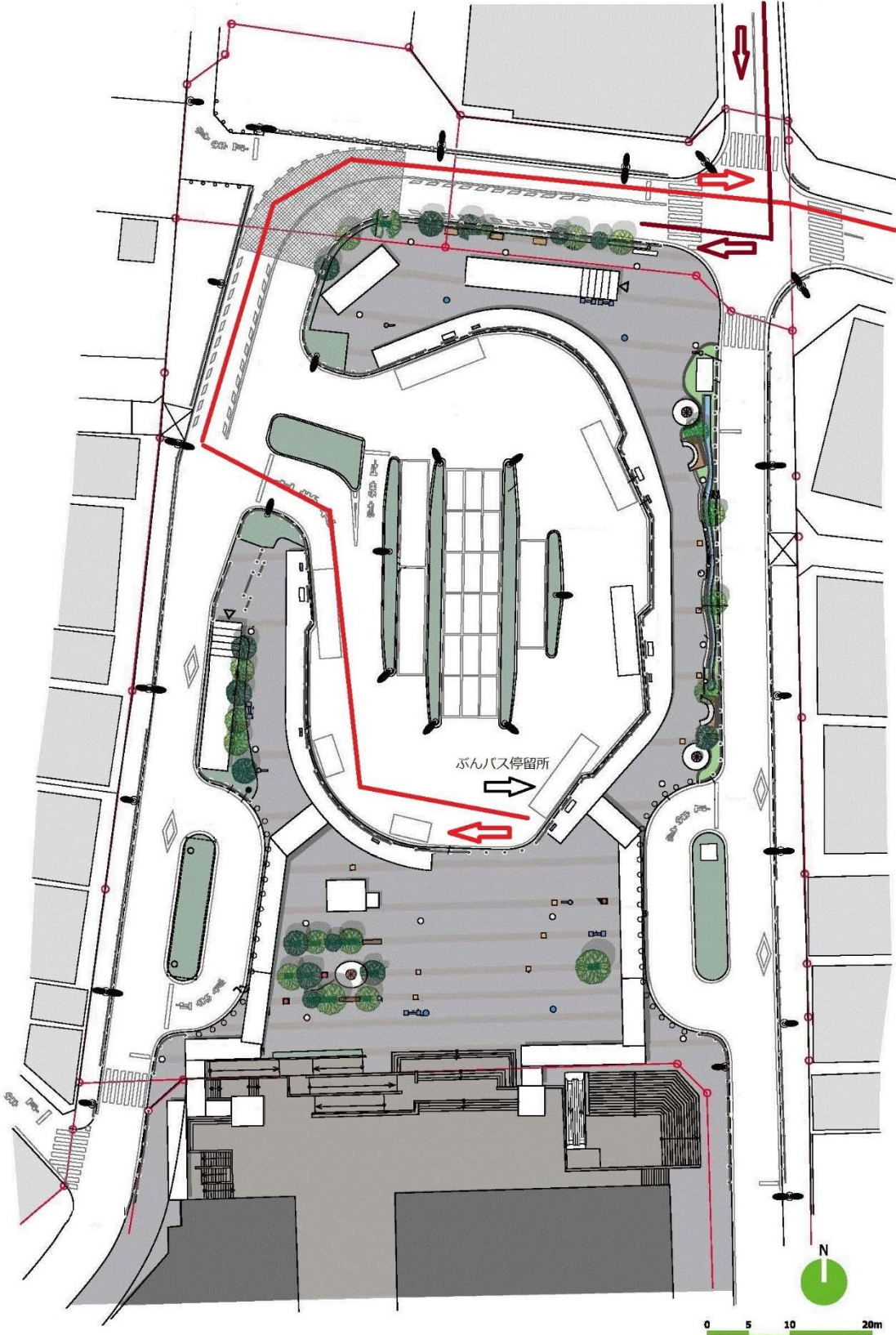
令和2年12月23日 (予定)



のりば	ルート名	経由地
●	本多ルート	本多五丁目・ほんだ保育園東
○	東元町ルート	東元町一丁目・長谷戸橋
●	万葉・けやきルート	東恋ヶ窪三丁目・史跡武蔵国分寺跡

本多ルート

東元町ルート



**道路運送法第9条第4項及び同法施行規則第9条第2項に掲げる
協議が調っていることの証明書（本多ルート）【案】**

令和2年 月 日付，令和2年度第1回国分寺市地域公共交通会議において，
下記路線の運行計画等の変更に関し，協議が調ったことを証明する。

記

1. 協議が調っている路線

1) 名称

国分寺市地域バス「ぶんバス」本多ルート
(国分寺駅北口～本多三丁目～商工会館～国分寺駅北口)

2) 路線の区間

起点 国分寺市本町三丁目2番
経由地 国分寺市本多三丁目18番
国分寺市本多二丁目13番
終点 国分寺市本町三丁目2番

3) 路線の距離

3.85km

4) 運行時間

平日，休日共通，7時00分発～20時発の毎時0分，30分発，1日27便

5) 運行車両

全長6.99m，全幅2.08m，全高3.10m

2. 協議が調っている運行系統

1) 名称

国分寺市地域バス「ぶんバス」本多ルート
(国分寺駅北口～本多三丁目～商工会館～国分寺駅北口)

3. 協議が調っている運賃（料金）の種類，額及び適用方法

100円均一（1乗車あたり），大人・小人同額，前払い，現金，回数乗車券及び
ICカード乗車券並びに無料乗車証を適用

4. 適用する期間又は区間その他の条件を付す場合には，その条件

- 1) 令和2年12月23日より実施の予定
- 2) 予備車両は，事業者が保有する車両を併用とする。

令和2年 月 日
国分寺市地域公共交通会議
会 長 ⑩