

旧本多家住宅

長屋門・倉

見学のしおり



ご利用案内

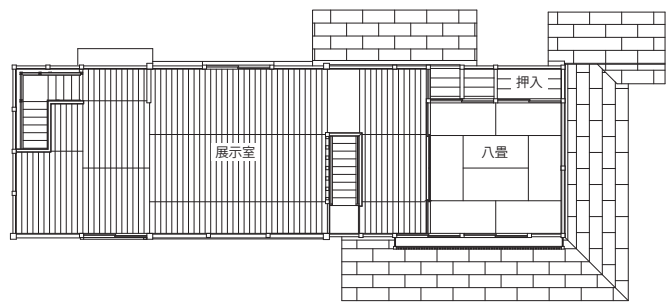
- 開館時間
午前9時～午後5時（入館は午後4時45分まで）
- 休館日
毎週月曜日（祝日・振替休日の場合はその翌日）
年末年始（12月29日から1月3日まで）
臨時休館することがあります。
- 入園料
長屋門を見学するには「おたかの道湧水園」への入園料が必要になります。（入園券は史跡の駅で販売）
一般……………100円（年間パスポート1000円）
中学生以下……………無料
〔入園料の減免規則があります〕
（1）学校の教育活動で生徒（中学生を除く）、学生及び引率の教職員が入園するとき〔事前（5日前まで）に減免申請書の提出が必要です。〕
（2）身体障害者及びその介護者が入園するとき〔発券窓口の史跡の駅で身体障害者手帳等の提示が必要です。〕
（3）その他教育長が特別の理由があると認めるとき〔5日前までに減免申請書の提出が必要です。〕
※減免申請書は、国分寺市のホームページからダウンロードできます。



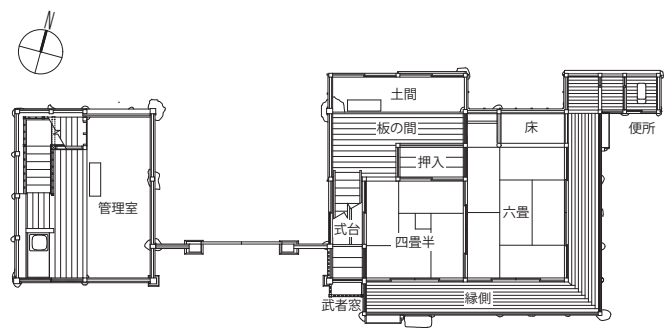
- 交通のご案内
- 【電車】◎JR国分寺駅下車／徒歩約20分 ◎JR西国分寺駅下車／徒歩約15分
- 【バス】◎国分寺市循環バス「ぶんバス」万葉・けやきルート「史跡武蔵国分寺跡」下車／徒歩約8分
◎国分寺市循環バス「ぶんバス」日吉町ルート「泉町一丁目」下車／徒歩約8分
◎国分寺駅南口より「京王バス」系統番号(寺83)・(寺85)乗車「泉町一丁目」下車／徒歩約8分
- 国分寺市教育委員会ふるさと文化財課
〔住所〕〒185-0023 東京都国分寺市西元町1-13-10
〔電話〕042-300-0073 〔FAX〕042-300-0091
〔E-mail〕bunkazai@city.kokubunji.tokyo.jp
〔HPアドレス〕
<http://www.city.kokubunji.tokyo.jp/shisetsu/shikanren/shiyakusyo/1004251.html>



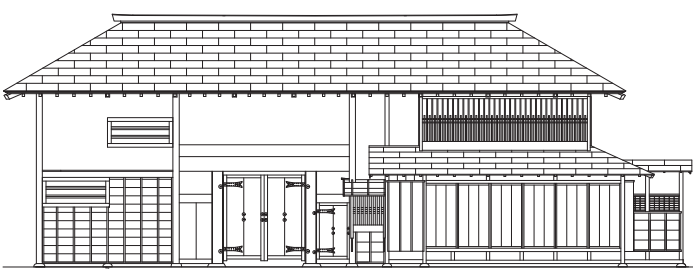
ホームページQRコード



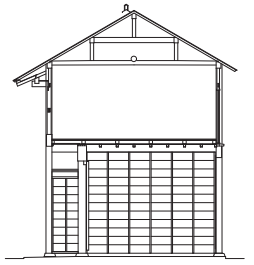
2階平面図



1階平面図



南立面図



梁間断面図



国分寺市重要有形文化財（建造物）
指定年月日：平成24年2月24日
所在地：国分寺市西元町一丁目13番10号
建築年代：江戸時代後期
修理工事：平成27年9月から平成29年9月まで
構造・形式：木造2階建、寄棟造り、亜鉛鉄板葺