

# 議 会 要 覧

令 和 3 年 版

国 分 寺 市 議 会



# 市章



国分寺の頭文字である「コク」をカタカナで円形に  
図案化し、円満団結を表現して中央に「分」を配し、  
市名を端的に象徴しています。

昭和 33 年 12 月 5 日制定。 (色 = えび茶)

## 市の木

(けやき)

(昭和 46 年 1 月 1 日制定)



「けやき」は、実用をかねた  
屋敷林として昔から愛され、  
小中学校のシンボルマーク  
にもなっています。

## 市の花

(さつき)

(昭和 46 年 1 月 1 日制定)



「さつき」は、種類も多く、増  
殖が容易で花が美しいこと  
から、庭木などに愛されて  
います。

## 市の鳥

(カワセミ)

(平成 26 年 11 月 3 日制定)



「カワセミ」は、その美しい姿  
から「飛ぶ宝石」と呼ばれ清  
流に住む鳥です。市内にお  
いても 1 年を通し観察できます。

# 目 次

## I 市勢の概要

|                  |   |
|------------------|---|
| 1. 市の人口、世帯数      | 1 |
| 2. 市の位置、面積、地勢、沿革 | 1 |
| (1) 位置、面積、地勢     | 1 |
| (2) 沿革           | 1 |

## II 議 会

|                      |    |
|----------------------|----|
| 1. 市議会の構成            | 2  |
| (1) 議員定数             | 2  |
| (2) 議長、副議長           | 2  |
| (3) 年齢別、会派別議員数       | 2  |
| (4) 職業別議員数           | 2  |
| (5) 年齢別当選回数          | 2  |
| (6) 委員会              | 3  |
| 2. 議会活動の状況           | 4  |
| (1) 本会議の開催状況         | 4  |
| (2) 委員会等の開催状況        | 13 |
| (3) 会議の傍聴者           | 17 |
| (4) 意見書、決議           | 18 |
| (5) 行政視察の状況          | 19 |
| 3. 議会の予算             | 22 |
| (1) 議員の報酬等の経費        | 22 |
| (2) 議会事務に要する経費       | 22 |
| (3) 議会報及び会議録作成に要する経費 | 23 |
| (4) 職員人件費その他         | 23 |
| (5) 法令等追録に要する経費      | 23 |
| 4. 議員報酬、期末手当及び費用弁償   | 24 |
| (1) 議員の報酬            | 24 |
| (2) 議員の期末手当          | 24 |
| (3) 議員の費用弁償          | 24 |
| 5. 議会事務局の構成          | 25 |

## III 財 政

|                         |    |
|-------------------------|----|
| 1. 令和3年度各会計別予算          | 26 |
| 2. 令和3年度一般会計歳入歳出予算事項別明細 | 26 |
| 3. 一般会計歳入款別予算構成の推移      | 28 |
| 4. 一般会計歳出款別予算構成の推移      | 29 |

## 資 料

|                                 |    |
|---------------------------------|----|
| 1. 市議会歴代議長、副議長一覧                | 33 |
| 2. 市議会歴代議員一覧                    | 35 |
| 3. 市議会議員住所一覧                    | 36 |
| 4. 委員会委員一覧                      | 37 |
| (1) 常任委員会                       | 37 |
| (2) 特別委員会                       | 37 |
| (3) 議会運営委員会                     | 38 |
| (4) 代表者会議                       | 38 |
| (5) 全員協議会                       | 38 |
| 5. 市議会選出の行政委員会・一部事務組合・各種委員会委員一覧 | 38 |
| (1) 行政委員会委員                     | 38 |
| (2) 一部事務組合議員                    | 38 |
| (3) 各種委員会等                      | 39 |

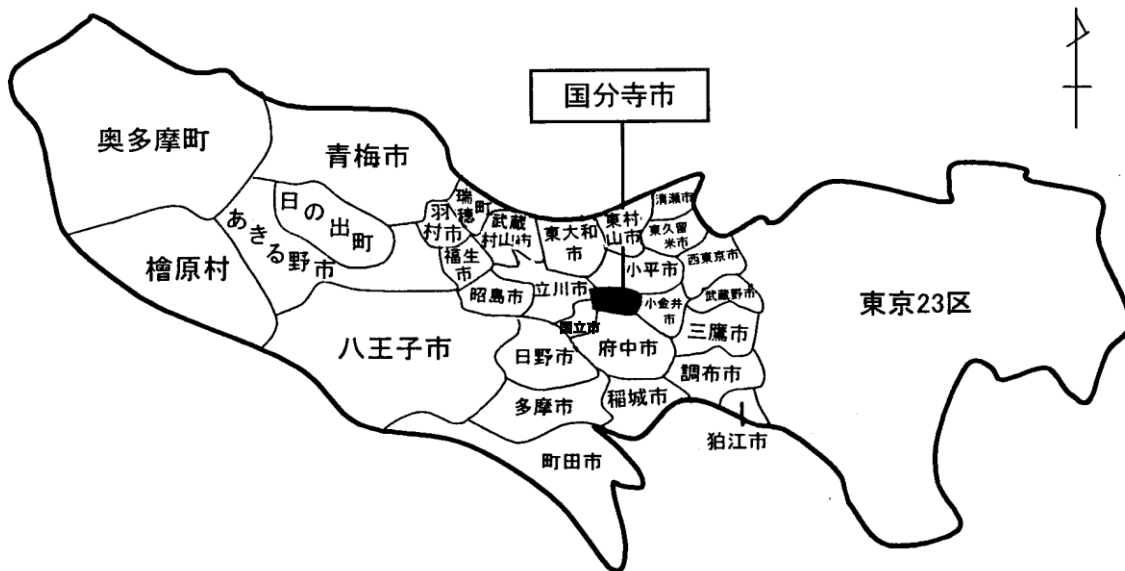


# I 市勢の概要

## 1. 市の人口、世帯数（住民基本台帳・外国人登録）（令和3年1月1日、8月1日）

|      |    |    |    |          |     |          |
|------|----|----|----|----------|-----|----------|
| 令和3年 | 1月 | 1日 | 人口 | 126,862人 | 世帯数 | 62,339世帯 |
| 令和3年 | 8月 | 1日 | 人口 | 127,688人 | 世帯数 | 63,044世帯 |

## 2. 市の位置、面積、地勢、沿革



### (1) 位置、面積、地勢

国分寺市は、武蔵野台地の西端部、東京都の重心に位置し、東南から北西に伸びた長だ円形の地域である。都心から27km、東は小金井市、南は府中市、国立市、西は立川市、北は小平市に隣接しており、北緯35度42分東経139度28分、面積11.46Km<sup>2</sup>である。

地形的には、武蔵野台地の一部をなす高台と、それより急崖を境にして一段と低い平坦地および高台をきざむ野川上流の谷ができています。市の大部分は段丘上（武蔵野面）にあり、浸食谷の深く入り込んだ所はいずれも砂利層が現れ清水がわきでています。下面部は浸食を受けた部分（立川面）で東恋ヶ窪、西恋ヶ窪、光町、西町、高木町、泉町、南町、東元町、西元町などの一部がこれに属している。

標高は最高92m（西町五丁目けやき台付近）、最低海拔55m（東元町一丁目鞍尾根橋付近）で、地質は、地表から表土、関東ローム層、砂礫層、泥岩、砂岩、岩盤となっている。

### (2) 沿革

明治22年4月1日 10村（国分寺、戸倉新田、本多新田、恋ヶ窪、内藤新田、榎戸新田、野中新田六左衛門組、中藤新田、上谷保新田、平兵衛新田）が合併して国分寺村に

昭和15年2月11日 町制施行、国分寺町

昭和39年11月3日 市制施行、国分寺市

## Ⅱ 議 会

### 1. 市議会の構成

(1) 議員定数 (令和3年8月1日現在)

条例定数 22人          現 員 22人

(2) 議長、副議長 (令和3年8月1日現在)

| 職 名   | 氏 名     | 所 属 党 派   | 所 属 会 派                | 就任年月日     |
|-------|---------|-----------|------------------------|-----------|
| 議 長   | 田 中 政 義 | 自 由 民 主 党 | 自由民主党市議団               | 令和3年5月11日 |
| 副 議 長 | 及 川 妙 子 | 立 憲 民 主 党 | 立 憲 ・ 市 民<br>フ ォ ー ラ ム | 令和3年5月11日 |

(3) 年齢別、会派別議員数 (令和3年8月1日現在)

| 年 齢    | 会 派            |                    |     |                     |       | 総 数 |
|--------|----------------|--------------------|-----|---------------------|-------|-----|
|        | 自由民主党<br>市 議 団 | 立憲・市民<br>フ ォ ー ラ ム | 公明党 | 日本共産党<br>国分寺<br>市議団 | 無 会 派 |     |
| 総 数    | 8              | 5                  | 3   | 3                   | 3     | 22  |
| 25～29歳 |                |                    |     |                     |       | 0   |
| 30～39歳 | 1              | 1                  |     |                     |       | 2   |
| 40～49歳 | 3              | 1                  |     | 2                   |       | 6   |
| 50～59歳 | 2              | 1                  | 1   |                     | 3     | 7   |
| 60～69歳 | 1              | 2                  | 2   |                     |       | 5   |
| 70歳以上  | 1              |                    |     | 1                   |       | 2   |

(4) 職業別議員数 (令和3年8月1日現在)

| 職 業 | 市議会<br>議 員 | 会 社<br>役 員 | 写真店<br>経 営 | 生花店<br>経 営 | 団 体<br>役 員 | バレエ教室<br>経 営 | 計  |
|-----|------------|------------|------------|------------|------------|--------------|----|
| 議員数 | 15         | 3          | 1          | 1          | 1          | 1            | 22 |

(5) 年齢別当選回数 (令和3年8月1日現在)

| 年 齢    | 当選回数 |    |    |    |    |    |    |    |
|--------|------|----|----|----|----|----|----|----|
|        | 1回   | 2回 | 3回 | 4回 | 5回 | 6回 | 7回 | 8回 |
| 25～29歳 |      |    |    |    |    |    |    |    |
| 30～39歳 |      | 1  | 1  |    |    |    |    |    |
| 40～49歳 | 1    | 2  | 2  | 1  |    |    |    |    |
| 50～59歳 | 3    |    | 2  | 1  |    | 1  |    |    |
| 60～69歳 |      | 1  |    | 3  |    |    | 1  |    |
| 70歳以上  |      |    |    |    | 1  |    |    | 1  |
| 合 計    | 4    | 4  | 5  | 5  | 1  | 1  | 1  | 1  |



(6) 委員会 (令和3年8月1日現在)

ア. 常任、特別委員会

| 委員会の名称                |               | 定数                | 任期                 | 所 管   |
|-----------------------|---------------|-------------------|--------------------|---|
| 常<br>任<br>委<br>員<br>会 | 総 務           | 8 人               | 2 年                | ① 政策部の所管に属する事項  |
|                       |               |                   |                    | ② 総務部の所管に属する事項  |
|                       |               |                   |                    | ③ 市民生活部の所管に属する事項  |
|                       |               |                   |                    | ④ 会計管理者、選挙管理委員会、監査委員、農業委員会及び<br>固定資産評価審査委員会の所管に属する事項                                    |
|                       |               |                   |                    | ⑤ 他の所管に属さない事項   |
|                       | 厚生文教          | 7 人               |                    | ① 健康部の所管に属する事項  |
|                       |               |                   |                    | ② 福祉部の所管に属する事項  |
|                       |               |                   |                    | ③ 子ども家庭部の所管に属する事項   |
|                       |               |                   |                    | ④ 教育委員会の所管に属する事項  |
| 建設環境                  | 7 人           | ① まちづくり部の所管に属する事項 |                    |   |
|                       |               | ② 建設環境部の所管に属する事項  |                    |   |
| 特別<br>委員<br>会         | 公共施設等<br>総合管理 | 10 人              | 委員会の調査<br>終了<br>まで | 老朽化が進む公共建築物、道路・下水道などのインフラ施設の適切な維持管理方法や現庁舎用地の利活用といった公共施設等の今後の整備やあり方等、総合管理に関する調査及び対策を図るため |
|                       | 新庁舎<br>建設等    | 11 人              |                    | 新庁舎建設及び西国分寺駅周辺の整備等に関する調査及び対策を図るため   |

イ. 議会運営委員会

| 委員会の名称  | 定数  | 任期  | 調 査 ・ 審 査 事 項          |
|---------|-----|-----|------------------------|
| 議会運営委員会 | 7 人 | 2 年 | ① 各定例会・臨時会・委員会等に関する事項  |
|         |     |     | ② 代表質問に関する事項           |
|         |     |     | ③ 特別委員会設置に関する事項        |
|         |     |     | ④ 議長会に係る意見書・決議等に関する事項  |
|         |     |     | ⑤ 議決を伴う執行機関の人事に関する事項   |
|         |     |     | ⑥ 議会だよりに関する事項          |
|         |     |     | ⑦ 情報公開等に関する事項          |
|         |     |     | ⑧ 会議規則・委員会条例等の改正に関する事項 |
|         |     |     | ⑨ その他議会運営に関する事項        |

ウ. その他

| 名 称   | 構 成 員                              | 目 的  |
|-------|------------------------------------|--|
| 代表者会議 | 議長、副議長、会派代表者<br>及び<br>無会派から選出された議員 | 会派間の意見調整その他議会運営上必要と<br>認める事項について協議又は調整すること |
| 全員協議会 | 全 議 員                              | 市政に係る重要事業・事件について協議<br>又は調整すること             |

## 2. 議会活動の状況 (令和2年1月1日～令和2年12月31日)

### (1) 本会議の開催状況

#### ア. 定例会

| 会議名    | 会期                   | 会期<br>日数 | 本会議<br>日数 | 会議時間  | 延出席<br>議員数 | 延欠席<br>議員数 | 出席率   |
|--------|----------------------|----------|-----------|-------|------------|------------|-------|
| 第1回定例会 | 自 2月21日<br>至 3月26日   | 35       | 4         | 9:56  | 88         | 0          | 100.0 |
| 第2回定例会 | 自 6月1日<br>至 6月12日    | 12       | 3         | 7:55  | 66         | 0          | 100.0 |
| 第3回定例会 | 自 9月2日<br>至 9月28日    | 27       | 4         | 12:37 | 88         | 0          | 100.0 |
| 第4回定例会 | 自 11月26日<br>至 12月17日 | 22       | 6         | 19:32 | 132        | 0          | 100.0 |
| 合 計    |                      | 96       | 17        | 50:00 | 374        | 0          | 100.0 |

#### イ. 臨時会

| 会議名    | 会期                 | 会期<br>日数 | 本会議<br>日数 | 会議時間 | 延出席<br>議員数 | 延欠席<br>議員数 | 出席率   |
|--------|--------------------|----------|-----------|------|------------|------------|-------|
| 第1回臨時会 | 自 7月21日<br>至 7月21日 | 1        | 1         | 0:12 | 22         | 0          | 100.0 |
| 合 計    |                    | 1        | 1         | 0:12 | 22         | 0          | 100.0 |

ウ. 議案等の取扱状況

| 種 別           | 会 議 名   | 第 1 回 | 第 2 回 | 第 1 回 | 第 3 回 | 第 4 回 | 計   |
|---------------|---------|-------|-------|-------|-------|-------|-----|
|               |         | 定 例 会 | 定 例 会 | 臨 時 会 | 定 例 会 | 定 例 会 |     |
| 議 案           |         | 40    | 34    | 2     | 28    | 32    | 136 |
| 議 決 内 容       | 可 決     | 22    | 14    | 2     | 17    | 22    | 77  |
|               | 否 決     | 0     | 0     | 0     | 0     | 0     | 0   |
|               | 認 定     | 0     | 0     | 0     | 6     | 0     | 6   |
|               | 不 認 定   | 0     | 0     | 0     | 0     | 0     | 0   |
|               | 承 認     | 0     | 5     | 0     | 0     | 0     | 5   |
|               | 不 承 認   | 0     | 0     | 0     | 0     | 0     | 0   |
|               | 同 意     | 18    | 15    | 0     | 5     | 10    | 48  |
|               | 不 同 意   | 0     | 0     | 0     | 0     | 0     | 0   |
|               | 再 付 託   | 0     | 0     | 0     | 0     | 0     | 0   |
|               | 修 正 可 決 | 0     | 0     | 0     | 0     | 0     | 0   |
|               | 継 続     | 0     | 0     | 0     | 0     | 0     | 0   |
|               | 答 申     | 0     | 0     | 0     | 0     | 0     | 0   |
|               | 撤 回 承 認 | 0     | 0     | 0     | 0     | 0     | 0   |
|               | 再 議     | 0     | 0     | 0     | 0     | 0     | 0   |
| 議 員 提 出 議 案   |         | 0     | 0     | 0     | 0     | 0     | 0   |
| 議 決 内 容       | 可 決     | 0     | 0     | 0     | 0     | 0     | 0   |
|               | 否 決     | 0     | 0     | 0     | 0     | 0     | 0   |
| 委 員 会 提 出 議 案 |         | 0     | 0     | 0     | 0     | 0     | 0   |
| 議 決 内 容       | 可 決     | 0     | 0     | 0     | 0     | 0     | 0   |
|               | 否 決     | 0     | 0     | 0     | 0     | 0     | 0   |
| 意 見 書         |         | 0     | 0     | 0     | 1     | 0     | 1   |
| 議 決 内 容       | 可 決     | 0     | 0     | 0     | 1     | 0     | 1   |
|               | 否 決     | 0     | 0     | 0     | 0     | 0     | 0   |
| 決 議           |         | 1     | 0     | 0     | 0     | 0     | 1   |
| 議 決 内 容       | 可 決     | 1     | 0     | 0     | 0     | 0     | 1   |
|               | 否 決     | 0     | 0     | 0     | 0     | 0     | 0   |
| 選 挙           |         | 0     | 0     | 0     | 0     | 2     | 2   |
| 推 薦           |         | 0     | 0     | 0     | 0     | 0     | 0   |
| 合 計           |         | 41    | 34    | 2     | 29    | 34    | 140 |

エ. 取り扱った議案一覧

| 議案番号 | 市長提出議案  | 提案月日  | 議決月日  | 結果 | 付託先委員会   |
|------|---|-------|-------|----|----------|
| 第1号  | 令和2年度国分寺市一般会計予算                                     | 2月21日 | 3月26日 | 可決 | 予算       |
| 第2号  | 令和2年度国分寺都市計画事業国分寺駅北口地区第一種市街地再開発事業特別会計予算             | 2月21日 | 3月26日 | 可決 | 〃        |
| 第3号  | 令和2年度国分寺市国民健康保険特別会計予算                               | 2月21日 | 3月26日 | 可決 | 〃        |
| 第4号  | 〃 介護保険特別会計予算  | 2月21日 | 3月26日 | 可決 | 〃        |
| 第5号  | 〃 後期高齢者医療特別会計予算                                     | 2月21日 | 3月26日 | 可決 | 〃        |
| 第6号  | 〃 下水道事業会計予算   | 2月21日 | 3月26日 | 可決 | 〃        |
| 第7号  | 〃 一般会計補正予算（第9号）                                     | 2月21日 | 3月17日 | 可決 | 補正予算     |
| 第8号  | 平成31年度国分寺都市計画事業国分寺駅北口地区第一種市街地再開発事業特別会計補正予算（第3号）     | 2月21日 | 3月26日 | 可決 | 国分寺駅     |
| 第9号  | 平成31年度国分寺市国民健康保険特別会計補正予算（第4号）                       | 2月21日 | 3月26日 | 可決 | 厚生文教     |
| 第10号 | 〃 介護保険特別会計補正予算（第4号）                                 | 2月21日 | 3月26日 | 可決 | 〃        |
| 第11号 | 〃 後期高齢者医療特別会計補正予算（第2号）                              | 2月21日 | 3月26日 | 可決 | 〃        |
| 第12号 | 〃 下水道事業特別会計補正予算（第3号）                                | 2月21日 | 3月26日 | 可決 | 建設環境     |
| 第13号 | 国分寺市固定資産評価審査委員会条例の一部を改正する条例について                     | 2月21日 | 3月26日 | 可決 | 総務       |
| 第14号 | 国分寺市行政手続における特定の個人を識別するための番号の利用等に関する条例の一部を改正する条例について | 2月21日 | 3月26日 | 可決 | 〃        |
| 第15号 | 国分寺市新庁舎建設事業者選定審査委員会設置条例について                         | 2月21日 | 3月26日 | 可決 | 公共施設     |
| 第16号 | 国分寺市営住宅条例の一部を改正する条例について                             | 2月21日 | 3月26日 | 可決 | 〃        |
| 第17号 | 国分寺市特別職の職員で非常勤のものの報酬及び費用弁償に関する条例の一部を改正する条例について      | 2月21日 | 3月26日 | 可決 | 〃        |
| 第18号 | 国分寺市情報公開・個人情報保護審議会委員の選任について                         | 2月21日 | 2月21日 | 同意 | 付託なし（即決） |
| 第19号 | 〃   | 2月21日 | 2月21日 | 同意 | 付託なし（即決） |
| 第20号 | 〃   | 2月21日 | 2月21日 | 同意 | 付託なし（即決） |
| 第21号 | 〃   | 2月21日 | 2月21日 | 同意 | 付託なし（即決） |
| 第22号 | 〃   | 2月21日 | 2月21日 | 同意 | 付託なし（即決） |
| 第23号 | 〃   | 2月21日 | 2月21日 | 同意 | 付託なし（即決） |
| 第24号 | 〃   | 2月21日 | 2月21日 | 同意 | 付託なし（即決） |
| 第25号 | 〃   | 2月21日 | 2月21日 | 同意 | 付託なし（即決） |
| 第26号 | 〃   | 2月21日 | 2月21日 | 同意 | 付託なし（即決） |

| 議案番号 | 市長提出議案                         | 提案日   | 議決日   | 結果 | 付託先委員会   |
|------|--------------------------------|-------|-------|----|----------|
| 第27号 | 国分寺市情報公開・個人情報保護審議会委員の選任について    | 2月21日 | 2月21日 | 同意 | 付託なし(即決) |
| 第28号 | 国分寺市オンブズパーソンの選任について            | 2月21日 | 2月21日 | 同意 | 付託なし(即決) |
| 第29号 | 副市長の選任について                     | 2月21日 | 2月21日 | 同意 | 付託なし(即決) |
| 第30号 | 教育委員会教育長の選任について                | 2月21日 | 2月21日 | 同意 | 付託なし(即決) |
| 第31号 | 国分寺市建築審査会委員の選任について             | 2月21日 | 2月21日 | 同意 | 付託なし(即決) |
| 第32号 | 〃                              | 2月21日 | 2月21日 | 同意 | 付託なし(即決) |
| 第33号 | 〃                              | 2月21日 | 2月21日 | 同意 | 付託なし(即決) |
| 第34号 | 〃                              | 2月21日 | 2月21日 | 同意 | 付託なし(即決) |
| 第35号 | 〃                              | 2月21日 | 2月21日 | 同意 | 付託なし(即決) |
| 第36号 | 東京都後期高齢者医療広域連合規約の一部を変更する規約について | 2月21日 | 3月26日 | 可決 | 厚生文教     |
| 第37号 | 平成31年度国分寺市一般会計補正予算(第10号)       | 3月17日 | 3月17日 | 可決 | 補正予算     |
| 第38号 | 令和2年度国分寺市一般会計補正予算(第1号)         | 3月17日 | 3月26日 | 可決 | 〃        |
| 第39号 | 平成31年度国分寺市一般会計補正予算(第11号)       | 3月26日 | 3月26日 | 可決 | 〃        |
| 第40号 | 令和2年度国分寺市一般会計補正予算(第2号)         | 3月26日 | 3月26日 | 可決 | 〃        |
| 第41号 | 専決処分について                       | 6月2日  | 6月12日 | 承認 | 補正予算     |
| 第42号 | 〃                              | 6月2日  | 6月12日 | 承認 | 総務       |
| 第43号 | 〃                              | 6月2日  | 6月12日 | 承認 | 厚生文教     |
| 第44号 | 〃                              | 6月2日  | 6月12日 | 承認 | 〃        |
| 第45号 | 〃                              | 6月2日  | 6月12日 | 承認 | 〃        |
| 第46号 | 農業委員会委員の選任について                 | 6月2日  | 6月2日  | 同意 | 付託なし(即決) |
| 第47号 | 〃                              | 6月2日  | 6月2日  | 同意 | 付託なし(即決) |
| 第48号 | 〃                              | 6月2日  | 6月2日  | 同意 | 付託なし(即決) |
| 第49号 | 〃                              | 6月2日  | 6月2日  | 同意 | 付託なし(即決) |
| 第50号 | 〃                              | 6月2日  | 6月2日  | 同意 | 付託なし(即決) |
| 第51号 | 〃                              | 6月2日  | 6月2日  | 同意 | 付託なし(即決) |
| 第52号 | 〃                              | 6月2日  | 6月2日  | 同意 | 付託なし(即決) |
| 第53号 | 〃                              | 6月2日  | 6月2日  | 同意 | 付託なし(即決) |

| 議案番号 | 市長提出議案  | 提案日   | 議決日   | 結果 | 付託先委員会   |
|------|---|-------|-------|----|----------|
| 第54号 | 農業委員会委員の選任について                                | 6月2日  | 6月2日  | 同意 | 付託なし(即決) |
| 第55号 | 〃   | 6月2日  | 6月2日  | 同意 | 付託なし(即決) |
| 第56号 | 〃   | 6月2日  | 6月2日  | 同意 | 付託なし(即決) |
| 第57号 | 〃   | 6月2日  | 6月2日  | 同意 | 付託なし(即決) |
| 第58号 | 〃   | 6月2日  | 6月2日  | 同意 | 付託なし(即決) |
| 第59号 | 〃   | 6月2日  | 6月2日  | 同意 | 付託なし(即決) |
| 第60号 | 〃   | 6月2日  | 6月2日  | 同意 | 付託なし(即決) |
| 第61号 | 国分寺市市税賦課徴収条例等の一部を改正する条例について                   | 6月2日  | 6月12日 | 可決 | 総務       |
| 第62号 | 国分寺市市税賦課徴収条例の一部を改正する条例について                    | 6月2日  | 6月12日 | 可決 | 〃        |
| 第63号 | 国分寺市事務手数料条例及び国分寺市個人情報保護条例の一部を改正する条例について       | 6月2日  | 6月12日 | 可決 | 〃        |
| 第64号 | 国分寺市個人情報保護条例の一部を改正する条例について                    | 6月2日  | 6月12日 | 可決 | 厚生文教     |
| 第65号 | 国分寺市介護保険条例の一部を改正する条例について                      | 6月2日  | 6月12日 | 可決 | 〃        |
| 第66号 | 国分寺市放課後児童健全育成事業の設備及び運営の基準に関する条例の一部を改正する条例について | 6月2日  | 6月12日 | 可決 | 〃        |
| 第67号 | 国分寺市立学童保育所条例の一部を改正する条例について                    | 6月2日  | 6月12日 | 可決 | 〃        |
| 第68号 | 国分寺市事務手数料条例の一部を改正する条例について                     | 6月2日  | 6月12日 | 可決 | 建設環境     |
| 第69号 | 令和2年度国分寺市一般会計補正予算(第4号)                        | 6月2日  | 6月12日 | 可決 | 補正予算     |
| 第70号 | 令和2年度国分寺市介護保険特別会計補正予算(第1号)                    | 6月2日  | 6月12日 | 可決 | 厚生文教     |
| 第71号 | 市道路線の一部廃止について                                 | 6月2日  | 6月12日 | 可決 | 建設環境     |
| 第72号 | 令和2年度国分寺市一般会計補正予算(第5号)                        | 6月2日  | 6月12日 | 可決 | 補正予算     |
| 第73号 | 工事請負契約について                                    | 6月2日  | 6月12日 | 可決 | 厚生文教     |
| 第74号 | 令和2年度国分寺市一般会計補正予算(第6号)                        | 6月12日 | 6月12日 | 可決 | 補正予算     |
| 第75号 | 令和2年度国分寺市一般会計補正予算(第7号)                        | 7月21日 | 7月21日 | 可決 | 補正予算     |
| 第76号 | 動産の買入れについて                                    | 7月21日 | 7月21日 | 可決 | 厚生文教     |
| 第77号 | 国分寺市政治倫理審査会委員の選任について                          | 9月4日  | 9月4日  | 同意 | 付託なし(即決) |
| 第78号 | 〃   | 9月4日  | 9月4日  | 同意 | 付託なし(即決) |
| 第79号 | 〃   | 9月4日  | 9月4日  | 同意 | 付託なし(即決) |
| 第80号 | 〃   | 9月4日  | 9月4日  | 同意 | 付託なし(即決) |
| 第81号 | 〃   | 9月4日  | 9月4日  | 同意 | 付託なし(即決) |

| 議案番号  | 市長提出議案  | 提案日    | 議決日    | 結果 | 付託先<br>委員会   |
|-------|---|--------|--------|----|--------------|
| 第82号  | 国分寺市営住宅条例の一部を改正する条例について                             | 9月4日   | 9月28日  | 可決 | 総務           |
| 第83号  | 国分寺市印鑑条例の一部を改正する条例について                              | 9月4日   | 9月28日  | 可決 | 〃            |
| 第84号  | 国分寺市体育施設条例の一部を改正する条例について                            | 9月4日   | 9月28日  | 可決 | 〃            |
| 第85号  | 国分寺市国民健康保険条例の一部を改正する条例について                          | 9月4日   | 9月28日  | 可決 | 厚生文教         |
| 第86号  | 国分寺市介護保険条例及び国分寺市後期高齢者医療に関する条例の一部を改正する条例について         | 9月4日   | 9月28日  | 可決 | 〃            |
| 第87号  | 国分寺市指定居宅介護支援等の事業の人員及び運営に関する基準を定める条例の一部を改正する条例について   | 9月4日   | 9月28日  | 可決 | 〃            |
| 第88号  | 国分寺市子ども・子育て会議設置条例の一部を改正する条例について                     | 9月4日   | 9月28日  | 可決 | 〃            |
| 第89号  | 国分寺市住工共存地区内における建築物の制限に関する条例について                     | 9月4日   | 9月28日  | 可決 | 建設環境         |
| 第90号  | 国分寺市道路占用料等徴収条例の一部を改正する条例について                        | 9月4日   | 9月28日  | 可決 | 〃            |
| 第91号  | 令和2年度国分寺市一般会計補正予算（第8号）                              | 9月4日   | 9月28日  | 可決 | 補正予算         |
| 第92号  | 〃（第9号）  | 9月4日   | 9月28日  | 可決 | 〃            |
| 第93号  | 令和2年度国分寺都市計画事業国分寺駅北口地区第一種市街地再開発事業特別会計補正予算（第1号）      | 9月4日   | 9月28日  | 可決 | 国分寺駅         |
| 第94号  | 令和2年度国分寺市国民健康保険特別会計補正予算（第2号）                        | 9月4日   | 9月28日  | 可決 | 厚生文教         |
| 第95号  | 〃 介護保険特別会計補正予算（第2号）                                 | 9月4日   | 9月28日  | 可決 | 〃            |
| 第96号  | 〃 後期高齢者医療特別会計補正予算（第1号）                              | 9月4日   | 9月28日  | 可決 | 〃            |
| 第97号  | 〃 下水道事業会計補正予算（第1号）                                  | 9月4日   | 9月28日  | 可決 | 建設環境         |
| 第98号  | 平成31年度国分寺市一般会計歳入歳出決算の認定について                         | 9月4日   | 9月28日  | 認定 | 決算           |
| 第99号  | 平成31年度国分寺都市計画事業国分寺駅北口地区第一種市街地再開発事業特別会計歳入歳出決算の認定について | 9月4日   | 9月28日  | 認定 | 〃            |
| 第100号 | 平成31年度国分寺市国民健康保険特別会計歳入歳出決算の認定について                   | 9月4日   | 9月28日  | 認定 | 〃            |
| 第101号 | 〃 介護保険特別会計歳入歳出決算の認定について                             | 9月4日   | 9月28日  | 認定 | 〃            |
| 第102号 | 〃 後期高齢者医療特別会計歳入歳出決算の認定について                          | 9月4日   | 9月28日  | 認定 | 〃            |
| 第103号 | 〃 下水道事業特別会計歳入歳出決算の認定について                            | 9月4日   | 9月28日  | 認定 | 〃            |
| 第104号 | 令和2年度国分寺市一般会計補正予算（第10号）                             | 9月28日  | 9月28日  | 可決 | 補正予算         |
| 第105号 | 教育委員会委員の選任について                                      | 11月26日 | 11月26日 | 同意 | 付託なし<br>（即決） |
| 第106号 | 国分寺市職員倫理審査会委員の選任について                                | 11月26日 | 11月26日 | 同意 | 付託なし<br>（即決） |
| 第107号 | 〃   | 11月26日 | 11月26日 | 同意 | 付託なし<br>（即決） |
| 第108号 | 〃   | 11月26日 | 11月26日 | 同意 | 付託なし<br>（即決） |
| 第109号 | 人権擁護委員候補者の推薦について                                    | 11月26日 | 11月26日 | 同意 | 付託なし<br>（即決） |

| 議案番号  | 市長提出議案  | 提案日    | 議決日    | 結果 | 付託先委員会   |
|-------|---|--------|--------|----|----------|
| 第110号 | 人権擁護委員候補者の推薦について                                    | 11月26日 | 11月26日 | 同意 | 付託なし(即決) |
| 第111号 | 〃   | 11月26日 | 11月26日 | 同意 | 付託なし(即決) |
| 第112号 | 〃   | 11月26日 | 11月26日 | 同意 | 付託なし(即決) |
| 第113号 | 〃   | 11月26日 | 11月26日 | 同意 | 付託なし(即決) |
| 第114号 | 〃   | 11月26日 | 11月26日 | 同意 | 付託なし(即決) |
| 第115号 | 国分寺市立c o c o b u n j i プラザ条例の一部を改正する条例について          | 11月26日 | 12月17日 | 可決 | 総務       |
| 第116号 | 国分寺市国民健康保険条例の一部を改正する条例について                          | 11月26日 | 12月17日 | 可決 | 厚生文教     |
| 第117号 | 国分寺市家庭的保育事業等の設備及び運営の基準に関する条例の一部を改正する条例について          | 11月26日 | 12月17日 | 可決 | 〃        |
| 第118号 | 国分寺都市計画事業国分寺駅北口地区第一種市街地再開発事業の施行に関する条例の一部を改正する条例について | 11月26日 | 12月17日 | 可決 | 国分寺駅     |
| 第119号 | 令和2年度国分寺市一般会計補正予算(第11号)                             | 11月26日 | 12月17日 | 可決 | 補正予算     |
| 第120号 | 〃(第12号)   | 11月26日 | 12月17日 | 可決 | 〃        |
| 第121号 | 令和2年度国分寺都市計画事業国分寺駅北口地区第一種市街地再開発事業特別会計補正予算(第2号)      | 11月26日 | 12月17日 | 可決 | 国分寺駅     |
| 第122号 | 令和2年度国分寺市国民健康保険特別会計補正予算(第3号)                        | 11月26日 | 12月17日 | 可決 | 厚生文教     |
| 第123号 | 〃国分寺市介護保険特別会計補正予算(第3号)                              | 11月26日 | 12月17日 | 可決 | 〃        |
| 第124号 | 市道路線の認定について   | 11月26日 | 12月17日 | 可決 | 建設環境     |
| 第125号 | 〃の一部廃止について  | 11月26日 | 12月17日 | 可決 | 〃        |
| 第126号 | 工事請負契約の一部変更について                                     | 11月26日 | 12月17日 | 可決 | 厚生文教     |
| 第127号 | 指定管理者の指定について  | 11月26日 | 12月17日 | 可決 | 総務       |
| 第128号 | 〃   | 11月26日 | 12月17日 | 可決 | 厚生文教     |
| 第129号 | 〃   | 11月26日 | 12月17日 | 可決 | 〃        |
| 第130号 | 〃   | 11月26日 | 12月17日 | 可決 | 〃        |
| 第131号 | 〃   | 11月26日 | 12月17日 | 可決 | 〃        |
| 第132号 | 動産の買入れについて  | 11月26日 | 12月17日 | 可決 | 総務       |
| 第133号 | 職員の給与に関する条例の一部を改正する条例について                           | 11月26日 | 12月17日 | 可決 | 〃        |
| 第134号 | 国分寺市会計年度任用職員の報酬、費用弁償及び期末手当に関する条例の一部を改正する条例について      | 11月26日 | 12月17日 | 可決 | 〃        |
| 第135号 | 国分寺市特別職の職員の常勤のもの給与に関する条例の一部を改正する条例について              | 11月26日 | 12月17日 | 可決 | 〃        |
| 第136号 | 令和2年度国分寺市一般会計補正予算(第13号)                             | 12月17日 | 12月17日 | 可決 | 補正予算     |



議員提出議案

| 議案<br>番号 | 件名 | 提案<br>月日 | 議決<br>月日 | 結果 | 備考 |
|----------|----|----------|----------|----|----|
|          |    |          |          |    |    |

委員会提出議案

| 議案<br>番号 | 件名 | 提案<br>月日 | 議決<br>月日 | 結果 | 備考 |
|----------|----|----------|----------|----|----|
|          |    |          |          |    |    |
|          |    |          |          |    |    |
|          |    |          |          |    |    |
|          |    |          |          |    |    |

オ. 会議別提出議案種別

| 種別    | 会議名 | 第 1 回 | 第 2 回 | 第 1 回 | 第 3 回 | 第 4 回 | 計   |
|-------|-----|-------|-------|-------|-------|-------|-----|
|       |     | 定例会   | 定例会   | 臨時会   | 定例会   | 定例会   |     |
| 条 例   |     | 5     | 8     | 0     | 9     | 7     | 29  |
| 予 算   |     | 16    | 4     | 1     | 8     | 6     | 35  |
| そ の 他 |     | 19    | 22    | 1     | 11    | 19    | 72  |
| 合 計   |     | 40    | 34    | 2     | 28    | 32    | 136 |

(2) 委員会等の開催状況

ア. 開催状況

| 会 議 名                 |                   | 開 催 回 数 | 会 議 時 間 (h) |
|-----------------------|-------------------|---------|-------------|
| 常<br>任<br>委<br>員<br>会 | 総 務               | 12      | 33:08       |
|                       | 厚 生 文 教           | 10      | 30:09       |
|                       | 建 設 環 境           | 8       | 22:22       |
|                       | 小 計               | 30      | 85:39       |
| 特<br>別<br>委<br>員<br>会 | 国 分 寺 駅 周 辺 整 備   | 8       | 17:37       |
|                       | 公 共 施 設 等 総 合 管 理 | 8       | 17:05       |
|                       | 補 正 予 算 審 査       | 12      | 23:12       |
|                       | 予 算               | 5       | 23:57       |
|                       | 決 算               | 3       | 16:00       |
|                       | 小 計               | 36      | 97:51       |
|                       | 合 計               | 66      | 183:30      |

| 会 議 名         |  | 開 催 回 数 | 会 議 時 間 (h) |
|---------------|--|---------|-------------|
| 議 会 運 営 委 員 会 |  | 21      | 14:46       |
| 代 表 者 会 議     |  | 8       | 2:49        |
| 全 員 協 議 会     |  | 4       | 3:57        |
| 合 計           |  | 33      | 21:32       |

イ. 各種委員会に付託された議案の状況

| 委員会名           |           | 会議名        |            | 第1回<br>定例会 | 第2回<br>定例会 | 第1回<br>臨時会 | 第3回<br>定例会 | 第4回<br>定例会 | 計 |
|----------------|-----------|------------|------------|------------|------------|------------|------------|------------|---|
|                |           | 第1回<br>定例会 | 第2回<br>定例会 |            |            |            |            |            |   |
| 常任委員会          | 総務        | 3          | 4          | 0          | 3          | 6          | 16         |            |   |
|                | 厚生文教      | 5          | 9          | 1          | 7          | 9          | 31         |            |   |
|                | 建設環境      | 1          | 2          | 0          | 3          | 2          | 8          |            |   |
|                | 小計        | 9          | 15         | 1          | 13         | 17         | 55         |            |   |
| 特別委員会          | 国分寺駅周辺整備  | 1          | 0          | 0          | 1          | 2          | 4          |            |   |
|                | 公共施設等総合管理 | 1          | 0          | 0          | 0          | 0          | 1          |            |   |
|                | 補正予算審査    | 5          | 4          | 1          | 3          | 3          | 16         |            |   |
|                | 予算        | 6          | 0          | 0          | 0          | 0          | 6          |            |   |
|                | 決算        | 0          | 0          | 0          | 6          | 0          | 6          |            |   |
|                | 小計        | 13         | 4          | 1          | 10         | 5          | 33         |            |   |
| 議会運営委員会        |           | 0          | 0          | 0          | 0          | 0          | 0          |            |   |
| 委員会付託なし(本会議即決) |           | 19         | 15         | 0          | 6          | 12         | 52         |            |   |
| 合計             |           | 41         | 34         | 2          | 29         | 34         | 140        |            |   |

ウ. 請願・陳情の新規付託件数

| 委員会名           |           | 会議名        |    | 第1回        |    | 第2回        |    | 第3回        |    | 第4回 |    | 計 |  |
|----------------|-----------|------------|----|------------|----|------------|----|------------|----|-----|----|---|--|
|                |           | 第1回<br>定例会 |    | 第2回<br>定例会 |    | 第3回<br>定例会 |    | 第4回<br>定例会 |    | 計   |    |   |  |
|                |           | 請願         | 陳情 | 請願         | 陳情 | 請願         | 陳情 | 請願         | 陳情 | 請願  | 陳情 |   |  |
| 常任委員会          | 総務        | 0          | 2  | 0          | 0  | 0          | 0  | 0          | 0  | 0   | 2  |   |  |
|                | 厚生文教      | 0          | 1  | 0          | 0  | 0          | 0  | 0          | 2  | 0   | 3  |   |  |
|                | 建設環境      | 0          | 1  | 0          | 0  | 0          | 0  | 0          | 0  | 0   | 1  |   |  |
|                | 小計        | 0          | 4  | 0          | 0  | 0          | 0  | 0          | 2  | 0   | 6  |   |  |
| 特別委員会          | 国分寺駅周辺整備  | 0          | 0  | 0          | 0  | 0          | 0  | 0          | 0  | 0   | 0  |   |  |
|                | 公共施設等総合管理 | 0          | 0  | 0          | 0  | 0          | 0  | 0          | 0  | 0   | 0  |   |  |
|                | 補正予算審査    | 0          | 0  | 0          | 0  | 0          | 0  | 0          | 0  | 0   | 0  |   |  |
|                | 予算        | 0          | 0  | 0          | 0  | 0          | 0  | 0          | 0  | 0   | 0  |   |  |
|                | 決算        | 0          | 0  | 0          | 0  | 0          | 0  | 0          | 0  | 0   | 0  |   |  |
|                | 小計        | 0          | 0  | 0          | 0  | 0          | 0  | 0          | 0  | 0   | 0  |   |  |
| 議会運営委員会        |           | 0          | 0  | 0          | 0  | 0          | 0  | 0          | 0  | 0   | 0  |   |  |
| 委員会付託なし(本会議即決) |           | 0          | 0  | 0          | 0  | 0          | 0  | 0          | 0  | 0   | 0  |   |  |
| 合計             |           | 0          | 4  | 0          | 0  | 0          | 0  | 0          | 2  | 0   | 6  |   |  |

エ. 請願・陳情の取扱状況

| 種 別 \ 会 議 名 | 第 1 回<br>定 例 会 | 第 2 回<br>定 例 会 | 第 3 回<br>定 例 会 | 第 4 回<br>定 例 会 | 計  |
|-------------|----------------|----------------|----------------|----------------|----|
| 採 択         | 2              | 0              | 0              | 0              | 2  |
| 一 部 採 択     | 0              | 0              | 0              | 0              | 0  |
| 不 採 択       | 1              | 0              | 0              | 0              | 1  |
| 審 議 未 了     | 0              | 1              | 0              | 0              | 1  |
| 継 続         | 3              | 2              | 2              | 4              | 11 |
| 取 り 下 げ 承 認 | 1              | 0              | 0              | 0              | 1  |
| 合 計         | 7              | 3              | 2              | 4              | 16 |

オ. 請願・陳情一覧

請 願

| 請 願 番 号 | 件 名 | 付 託 先 委 員 会 | 議 決 日 年 月 | 結 果 |
|---------|-----|-------------|-----------|-----|
|         |     |             |           |     |
|         |     |             |           |     |
|         |     |             |           |     |
|         |     |             |           |     |
|         |     |             |           |     |

## 陳 情

| 陳 情<br>番 号 | 件 名  | 付 託<br>年 月 日 | 議 決 等<br>年 月 日 | 結 果            | 付 託 先<br>委 員 会 |
|------------|--|--------------|----------------|----------------|----------------|
| 第元－3号      | お鷹の道湧水園にある長屋門の活用推進についての陳情  | 元. 6. 13     | 2. 2. 21       | 不採択            | 厚生文教           |
| 第元－4号      | 小中学校体育館にエアコン設置を求める陳情   | 元. 6. 13     | 2. 6. 12       | 審議終了           | 厚生文教           |
| 第元－8号      | 西国分寺駅東口の早期設置と日影山西側に恋ヶ窪側乗降口の設置を伴う南北自由通路の整備を求める陳情                          | 元. 12. 4     | 2. 2. 21       | 取り下げ           | 建設環境           |
| 第2－1号      | 西国分寺駅東口の早期設置と日影山西側に恋ヶ窪側乗降口の設置を伴う南北自由通路の整備を求める陳情                          | 2. 2. 21     | 2. 3. 26       | 採 択            | 建設環境           |
| 第2－2号      | 国に対し「主要農作物種子法廃止法案にかわる日本の種子保全の法整備を求める意見書」の提出を求める陳情                        | 2. 2. 21     |                | 審議終了           | 総 務            |
| 第2－3号      | 学童保育所の狭隘状態解消と高学年児童受け入れに関する陳情   | 2. 2. 21     |                | 一部採択・<br>一部不採択 | 厚生文教           |
| 第2－4号      | 天皇陛下の御即位をお祝いする賀詞決議に関する陳情   | 2. 2. 21     | 2. 3. 26       | 採 択            | 総 務            |
| 第2－5号      | 都立病院・公社病院の「地方独立行政法人」化の中止に関わる意見書提出を求める陳情                                  | 2. 11. 26    |                | 不採択            | 厚生文教           |
| 第2－6号      | 一人一人の子どもを大切に、感染症からも守るために、国分寺市議会が、国・東京都に対して「少人数学級の実現を求める意見書を送付すること」を求める陳情 | 2. 12. 17    |                | 取り下げ           | 厚生文教           |

## (3) 会議の傍聴者（令和2年1月1日～令和2年12月31日）

| 会 議 名              | 20歳未満 | 20歳代 | 30歳代 | 40歳代 | 50歳代 | 60歳代 | 70歳以上 | 不明 | 計   |
|--------------------|-------|------|------|------|------|------|-------|----|-----|
| 本会議（定例会）           | 2     | 1    | 2    | 2    | 2    | 13   | 36    | 1  | 59  |
| 本会議（臨時会）           | 0     | 0    | 0    | 0    | 0    | 0    | 0     | 0  | 0   |
| 総務委員会              | 0     | 0    | 0    | 0    | 0    | 8    | 4     | 0  | 12  |
| 厚生文教委員会            | 0     | 1    | 0    | 0    | 1    | 1    | 1     | 0  | 4   |
| 建設環境委員会            | 0     | 0    | 0    | 0    | 1    | 0    | 2     | 0  | 3   |
| 国分寺駅周辺整備<br>特別委員会  | 0     | 2    | 2    | 0    | 0    | 3    | 0     | 0  | 7   |
| 公共施設等総合管理<br>特別委員会 | 2     | 5    | 0    | 0    | 1    | 0    | 0     | 0  | 8   |
| 予算特別委員会            | 0     | 0    | 0    | 0    | 1    | 1    | 3     | 0  | 5   |
| 補正予算審査<br>特別委員会    | 0     | 0    | 0    | 0    | 0    | 0    | 1     | 0  | 1   |
| 決算特別委員会            | 0     | 0    | 0    | 0    | 0    | 0    | 2     | 0  | 2   |
| 議会運営委員会            | 0     | 0    | 0    | 0    | 0    | 0    | 0     | 0  | 0   |
| 代表者会議              | 0     | 0    | 0    | 0    | 0    | 0    | 0     | 0  | 0   |
| 全員協議会              | 0     | 0    | 0    | 0    | 0    | 0    | 0     | 0  | 0   |
| 合 計                | 4     | 9    | 4    | 2    | 6    | 26   | 49    | 1  | 101 |

(4) 意見書・決議

意見書

(令和2年第1回～令和2年第4回定例会)

| 番号  | 件名   | 議決月日 | 結果 | 提出先          |
|-----|--|------|----|--------------|
| 第1号 | 新型コロナウイルス感染症の影響に伴う地方財政の急激な悪化に対し地方税財源の確保を求める意見書 | 9月4日 | 可決 | 内閣総理大臣ほか関係機関 |

決議

(令和2年第1回～令和2年第4回定例会)

| 番号  | 件名                 | 議決月日  | 結果 | 提出先   |
|-----|--------------------|-------|----|-------|
| 第1号 | 天皇陛下御即位を祝す賀詞に関する決議 | 3月26日 | 可決 | 宮内庁長官 |



(5) 行政視察の状況

ア. 委員会等視察

(令和2年4月1日～令和3年3月31日)

| 委員会                 | 視察内容                                   | 視察地                    | 年月日           |
|---------------------|--|------------------------|---------------|
| 総務                  | 未実施                                    |                        |               |
| 厚生文教                | 未実施                                    |                        |               |
| 建設環境                | ①市道路線の認定の議案審査のため<br>②市道路線の一部廃止の議案審査のため | ①東元町三丁目地内<br>②日吉町一丁目地内 | 令和2年<br>12月7日 |
| 国分寺駅<br>周辺整備<br>特別  | 未実施                                    |                        |               |
| 公共施設等<br>総合管理<br>特別 | 未実施                                    |                        |               |

イ. その他視察

(令和2年4月1日～令和3年3月31日)

| 対象  | 視察内容  | 視察地   | 年月日            |
|-----|---|---|----------------|
| 全議員 | 日野市, 国分寺市, 小金井市の3市共同による<br>可燃ごみ処理施設の稼働状況確認のため | 日野市石田一丁目210番地<br>の2<br>浅川清流環境組合可燃ごみ<br>処理施設 | 令和2年<br>10月16日 |

ウ. 他市等への会派等視察状況

(令和2年4月1日～令和3年3月31日)

| 年月日              | 会派名等             | 人員 | 視察先     | 視察内容  |
|------------------|------------------|----|---------|---|
| 2.6.28           | 公明党              | 1  | オンライン   | 松が丘助産院両親学級産後編                                 |
| 2.7.2            | 公明党              | 1  | 東京都内    | 自治体議会特別セミナー<br>「議員の資質向上と政務活動費活用策」             |
| 2.7.8            | 国分寺政策<br>市民フォーラム | 3  | 東京都中野区  | 赤外線サーモグラフィーカメラの導入目的と経過、結果、今後について              |
| 2.7.22           | 国分寺政策<br>市民フォーラム | 5  | 東京都千代田区 | 新庁舎建設について<br>区役所における障がい者就労支援について              |
| 2.8.22<br>8.29   | 無会派              | 1  | 東京都内    | 健康生きがいがづくり講座受講                                |
| 2.10.21          | 公明党              | 1  | 東京都内    | Postコロナ時代の働き方改革と推進                            |
| 2.10.22<br>10.23 | 国分寺政策<br>市民フォーラム | 2  | 東京都内    | 「令和2年度よくわかる市町村財政分析基礎講座」<br>財政分析の目的・手法について     |
| 2.11.13          | 公明党              | 1  | オンライン   | SDGsを地域で活用するための考え方・進め方                        |
| 2.12.20          | 立憲・<br>市民フォーラム   | 1  | オンライン   | 「精神病院の不条理のテーマにて」精神病院の現状について、入院歴のある当事者の話を中心に学ぶ |
| 3.1.7            | 立憲・<br>市民フォーラム   | 1  | 東京都内    | 上級救命講習会                                       |
| 3.1.23           | 公明党              | 1  | オンライン   | 第2回東京こどもホスピス講演会                               |
| 3.1.24           | 立憲・<br>市民フォーラム   | 1  | オンライン   | チャイルドラインむさしの2021公開講座<br>「SNSと共に育つ子どもたち」       |
| 3.1.26           | 公明党              | 1  | オンライン   | 議員が知っておくべき公会計                                 |
| 3.1.26           | 立憲・<br>市民フォーラム   | 1  | 東京都内    | 市川房枝政治参画フォーラム<br>「コロナ禍、国・自治体はどう動く」研修会         |

エ. 他市から当市への行政視察

(令和2年4月1日～令和3年3月31日)

| 年月日 | 自治体等名 | 人 員 |    | 視 察 内 容 等 |
|-----|-------|-----|----|-----------|
|     |       | 議員  | 職員 |           |
|     |       |     |    |           |

### 3. 議会の予算

(単位: 円)

令和2年度議会費歳出予算額・決算額

予 算 額

決 算 額

| <u>総 額</u>            | <u>312,180,000</u> | <u>305,858,596</u> |
|-----------------------|--------------------|--------------------|
| <u>(1) 議員の報酬等の経費</u>  | <u>228,775,000</u> | <u>227,736,383</u> |
| 1. 報 酬                | ( 125,940,000      | 125,918,801        |
| 議員の報酬                 | 125,940,000        | 125,918,801        |
| 3. 職員手当等              | ( 52,266,000 )     | ( 52,266,000 )     |
| 議員期末手当                | 52,266,000         | 52,266,000         |
| 4. 共済費                | ( 44,211,000 )     | ( 44,210,320 )     |
| 議員共済会事務費負担金           | 286,000            | 286,000            |
| 共済給付費負担金              | 43,925,000         | 43,924,320         |
| 5. 災害補償費              | ( 1,000 )          | ( 0 )              |
| 公務災害等補償費              | 1,000              | 0                  |
| 8. 旅 費                | ( 67,000 )         | ( 0 )              |
| 議員旅費                  | 67,000             | 0                  |
| 9. 交際費                | ( 227,000 )        | ( 29,740 )         |
| 議長交際費                 | 227,000            | 29,740             |
| 18. 負担金補助及び交付金        | ( 6,063,000 )      | ( 5,311,522 )      |
| 全国市議会議長会負担金           | 588,000            | 588,000            |
| 関東市議会議長会負担金           | 30,000             | 30,000             |
| 東京都市議会議長会負担金          | 120,000            | 120,000            |
| 北多摩議長連絡協議会負担金         | 10,000             | 10,000             |
| 三多摩上下水及び道路建設促進協議会負担金  | 30,000             | 30,000             |
| 議長会出席者等負担金            | 0                  | 0                  |
| 政務活動費                 | 5,280,000          | 4,528,522          |
| 全国都市問題会議負担金           | 0                  | 0                  |
| 北方領土の返還を求める都民会議負担金    | 5,000              | 5,000              |
| <u>(2) 議会事務に要する経費</u> | <u>3,920,000</u>   | <u>3,147,499</u>   |
| 1. 報 酬                | ( 1,088,000 )      | ( 727,254 )        |
| 会計年度任用職員の報酬           | 1,088,000          | 727,254            |
| 7. 報償費                | ( 105,000 )        | ( 0 )              |
| 講師謝礼                  | 104,000            | 0                  |
| 法律相談謝礼                | 1,000              | 0                  |
| 8. 旅 費                | ( 106,000 )        | ( 99,176 )         |
| 職員旅費                  | 106,000            | 99,176             |
| 10. 需用費               | ( 953,000 )        | ( 756,366 )        |
| 消耗品費                  | 770,000            | 681,064            |
| 燃料費                   | 48,000             | 8,917              |
| 食糧費                   | 5,000              | 0                  |
| 修繕料 (備品等)             | 130,000            | 66,385             |
| 11. 役務費               | ( 87,000 )         | ( 74,621 )         |
| 通信運搬費                 | 54,000             | 43,218             |
| タイヤ交換料 (夏・冬用) 等       | 5,000              | 4,400              |
| 保険料 (自動車保険料)          | 28,000             | 27,003             |

|                             |   |                   |   |                   |
|-----------------------------|---|-------------------|---|-------------------|
| 12. 委託料                     | ( | 1,436,000)        | ( | 1,386,000)        |
| 保守点検委託料                     |   | 1,436,000         |   | 1,386,000         |
| 13. 使用料及び賃借料                | ( | 19,000)           | ( | 7,182)            |
| 有料道路通行料                     |   | 6,000             |   | 0                 |
| テレビ受信料                      |   | 8,000             |   | 7,182             |
| 駐車場使用料                      |   | 5,000             |   | 0                 |
| 17. 備品購入費                   | ( | 116,000)          | ( | 86,900)           |
| 視察等記録用カメラの購入ほか              |   | 116,000           |   | 86,900            |
| 18. 負担金補助及び交付金              | ( | 10,000)           | ( | 10,000)           |
| 議長会出席者等負担金                  |   | 0                 |   | 0                 |
| 事務局職員研修会出席者等負担金             |   | 10,000            |   | 10,000            |
| <u>(3) 議会報及び会議録作成に要する経費</u> |   | <u>11,509,000</u> |   | <u>7,871,892</u>  |
| 1. 報酬                       | ( | 1,680,000)        | ( | 1,679,040)        |
| 会計年度任用職員の報酬                 |   | 1,680,000         |   | 1,679,040         |
| 8. 旅費                       | ( | 185,000)          | ( | 56,810)           |
| 職員旅費                        |   | 185,000           |   | 56,810            |
| 11. 役務費                     | ( | 70,000)           | ( | 69,300)           |
| 通信運搬費                       |   | 70,000            |   | 69,300            |
| 12. 委託料                     | ( | 8,354,000)        | ( | 4,846,798)        |
| 電算処理委託料(処理費)                |   | 1,703,000         |   | 1,083,280         |
| テープ反訳等委託料                   |   | 6,651,000         |   | 3,763,518         |
| 13. 使用料及び賃借料                | ( | 1,220,000)        | ( | 1,219,944)        |
| ソフト借上料                      |   | 1,220,000         |   | 1,219,944         |
| <u>(4) 職員人件費その他</u>         |   | <u>67,976,000</u> |   | <u>67,102,822</u> |
| 1. 報酬                       | ( | 2,291,000)        | ( | 2,240,400)        |
| 月額会計年度任用職員報酬                |   | 2,291,000         |   | 2,240,400         |
| 2. 給料                       | ( | 30,495,000)       | ( | 30,494,760)       |
| 一般職員給料等                     |   | 30,495,000        |   | 30,494,760        |
| 3. 職員手当等                    | ( | 24,387,000)       | ( | 23,748,675)       |
| 一般職員手当等                     |   | 24,387,000        |   | 23,748,675        |
| 4. 共済費                      | ( | 10,677,000)       | ( | 10,601,366)       |
| 共済給付費負担金等                   |   | 10,677,000        |   | 10,601,366        |
| 8. 旅費                       | ( | 126,000)          | ( | 17,621)           |
| 職員旅費                        |   | 126,000           |   | 17,621            |
| <u>(5) 法令等追録に要する経費</u>      |   | <u>379,000</u>    |   | <u>378,947</u>    |
| 10. 需用費                     | ( | 379,000)          | ( | 378,947)          |
| 消耗品費                        |   | 379,000           |   | 378,947           |

#### 4. 議員報酬、期末手当及び費用弁償

##### (1) 議員の報酬

(単位：月額 円)

| 適用年月日<br>職 別 | 昭和62年<br>10月1日～ | 平成元年<br>10月1日～ | 平成3年<br>10月1日～ | 平成5年<br>12月1日～ |
|--------------|-----------------|----------------|----------------|----------------|
| 議 長          | 415,000         | 455,000        | 490,000        | 540,000        |
| 副 議 長        | 380,000         | 415,000        | 445,000        | 490,000        |
| 常 任 委 員 長    | 375,000         | 410,000        | 440,000        | 480,000        |
| 議 員          | 365,000         | 400,000        | 430,000        | 470,000        |

※特別委員会委員長及び議会運営委員会委員長は、常任委員長と同額。

##### (2) 議員の期末手当

| 6 月                   | 12 月                  | 加 算 率 |
|-----------------------|-----------------------|-------|
| 報酬月額 $\times$ 200/100 | 報酬月額 $\times$ 215/100 | 20%   |

##### (3) 議員の費用弁償

###### ア. 費用弁償の算定基準

| 区分 | 基 本 当 日 | 地 域                    | 鉄 道 賃<br>バス賃<br>船 賃<br>航空賃   | 日 当  |               |  |     |        | 宿 泊 料 | 食 卓 料 |                             |   |
|----|---------|------------------------|--|--|---------------|--|-----|--------|-------|-------|-----------------------------|---|
|    |         |                        |  | 日 帰 り  |               | 宿 泊  |     |        |       |       |                             |   |
|    |         |                        |  | 業 務  | 研 修           | 業 務  | 研 修 | 市 業 務  |       |       |                             |   |
| 議員 | 2,500円  | A 国分寺市内<br>及び隣接地       | 定 実 シ 実<br>料 際 の 運 賃<br>金 旅 客 運 賃 を 認 め る<br>・ 寝 台 料 金 ( 特 急 急 行 料 金 ・ 座 席 指 定 料 金 ) | 運 賃 を 除 く )<br>・ 座 席 指 定 料 金 ・ 寝 台 料 金 ( 個 室 ) | 実 際 の 旅 客 運 賃 | 支給しない  |     | 支給しない  |       |       | 15,000<br>円 の 範 囲 内 の 実 費 額 | 1,200円<br>(夜間<br>を通し、<br>交通機<br>関を利用<br>する<br>場合) |
|    |         | B 近 接 地                |  |  |               | 5時間以上8時間<br>未 $\times$ 700円,<br>8時間以上の場合<br>800円         |     | 1,300円 |       |       |                             |   |
|    |         | C 上 記 A B 以 外<br>の 地 域 |  |  |               | ① 路程100km未 $\times$ 満<br>1,300円<br>② 路程100km以上<br>2,500円 |     | 2,500円 |       |       |                             |   |

隣接地（小平市・立川市・国立市・府中市・小金井市）、近接地（隣接地を除く都内ほか）

###### イ. 行政視察費及び政務活動費

| 区 分       | 事 項 | 予 算     | 説 明   |
|-----------|-----|---------|---|
| 行 政 視 察 費 |     | 90,720円 | 1 人 2,520円 $\times$ 14人（委員会）<br>1 人 2,520円 $\times$ 22人（議員視察） |
| 政 務 活 動 費 |     | 5,280千円 | 1 人 240,000円 $\times$ 22人                                     |

※視察費は近接地の日帰り運賃のみ計上

[参 考]

市長等の給与改定状況

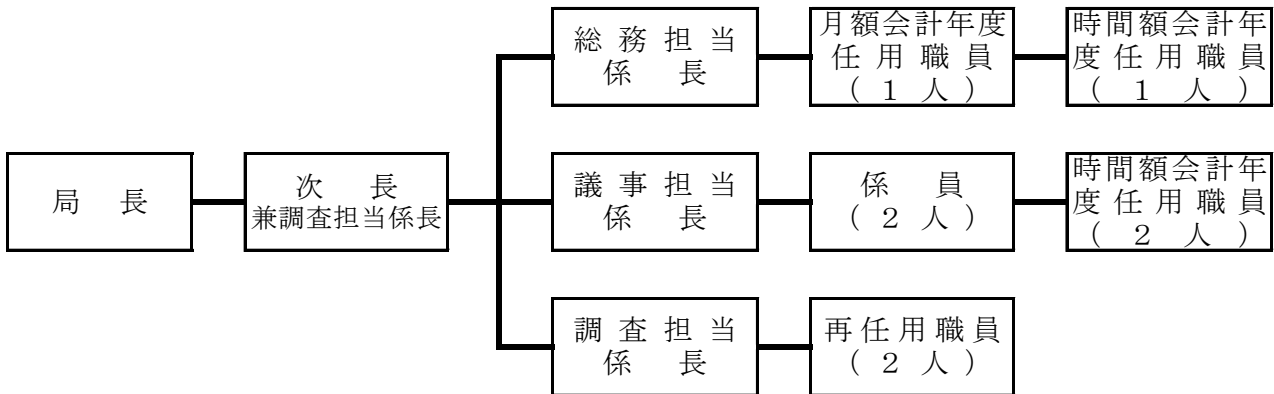
(単位：月額 円)

| 職 別 \ 適用年月日 | 昭和62年<br>10月1日～ | 平成元年<br>10月1日～ | 平成3年<br>10月1日～ | 平成5年<br>12月1日～ |
|-------------|-----------------|----------------|----------------|----------------|
| 市 長         | 730,000         | 770,000        | 820,000        | 900,000        |
| 副 市 長       | 625,000         | 660,000        | 700,000        | 770,000        |
| 教 育 長       | 585,000         | 620,000        | 660,000        | 710,000        |

その他非常勤特別職の報酬 (令和3年8月1日現在) (単位：円)

| 職 名           | 報酬月額    |         |
|---------------|---------|---------|
| 教 育 委 員 会 委 員 | 95,000  |         |
| 農 業 委 員 会     | 会 長     | 57,000  |
|               | 委 員     | 45,000  |
| 監 査 委 員       | 識 見     | 106,000 |
|               | 議 員 選 出 | 55,000  |
| 選 挙 管 理 委 員 会 | 委 員 長   | 78,000  |
|               | 委 員     | 64,000  |

5. 議会事務局の構成 (令和3年8月1日現在)



| 条 例 定 数 | 正職員         | 6 人 |
|---------|-------------|-----|
| 現 員 数   | 正職員         | 6 人 |
|         | 再任用職員       | 2 人 |
|         | 月額会計年度任用職員  | 1 人 |
|         | 時間額会計年度任用職員 | 3 人 |

### Ⅲ 財 政

#### 1. 令和3年度各会計別予算

(単位 千円)

| 会計別 | 区別                                   | 令和3年度<br>(A) | 令和2年度<br>(B) | 対前年度増減額<br>(A) - (B) = (C) | 対前年度伸率<br>(C) / (B) × 100 | 令和3年度<br>会計別構成比 |
|-----|--------------------------------------|--------------|--------------|----------------------------|---------------------------|-----------------|
| 一   | 一般会計                                 | 52,196,132   | 47,688,854   | 4,507,278                  | 9.5                       | 69.52%          |
|     | 国分寺都市計画事業<br>国分寺駅北口地区<br>第一種市街地再開発事業 | 0            | 742,586      | △ 742,586                  | △ 100.0                   | 0.00%           |
|     | 国民健康保険                               | 10,829,948   | 10,831,790   | △ 1,842                    | △ 0.0                     | 14.42%          |
|     | 介護保険                                 | 9,066,409    | 9,018,969    | 47,440                     | 0.5                       | 12.07%          |
|     | 後期高齢者医療                              | 2,991,829    | 2,987,619    | 4,210                      | 0.1                       | 3.98%           |
|     | 下水道事業                                | —            | —            | —                          | —                         | —               |
| 合   | 計                                    | 75,084,318   | 71,269,818   | 3,814,500                  | 5.4                       | 100.00%         |

| 下水道事業会計 | 令和3年度<br>(A) | 令和2年度<br>(B) | 対前年度増減額<br>(A) - (B) = (C) | 対前年度伸率<br>(C) / (B) × 100 |
|---------|--------------|--------------|----------------------------|---------------------------|
| 収益的収入   | 2,504,867    | 2,574,148    | -69,281                    | -2.7%                     |
| 収益的支出   | 2,896,527    | 2,933,381    | -36,854                    | -1.3%                     |
| 資本的収入   | 534,130      | 445,674      | 88,456                     | 19.8%                     |
| 資本的支出   | 1,155,809    | 1,218,646    | -62,837                    | -5.2%                     |

#### 2. 令和3年度一般会計歳入歳出予算事項別明細

歳入

(単位 千円)

| 款              | 令和3年度      | 令和2年度      | 比較        |
|----------------|------------|------------|-----------|
| 1 市 税          | 22,942,452 | 23,888,938 | △ 946,486 |
| 2 地 方 譲 与 税    | 196,932    | 196,932    | 0         |
| 3 利 子 割 交 付 金  | 33,583     | 37,604     | △ 4,021   |
| 4 配 当 割 交 付 金  | 171,372    | 189,819    | △ 18,447  |
| 5 株式等譲渡所得割交付金  | 287,654    | 104,519    | 183,135   |
| 6 地方消費税交付金     | 2,680,713  | 2,649,203  | 31,510    |
| 7 環境性能割交付金     | 40,947     | 56,858     | △ 15,911  |
| 8 法人事業税交付金     | 174,563    | 53,936     | 120,627   |
| 9 地方特例交付金      | 134,067    | 120,485    | 13,582    |
| 10 地方交付税       | 50,000     | 50,000     | 0         |
| 11 交通安全対策特別交付金 | 8,878      | 9,013      | △ 135     |
| 12 分担金及び負担金    | 395,191    | 358,977    | 36,214    |
| 13 使用料及び手数料    | 953,003    | 981,271    | △ 28,268  |
| 14 国庫支出金       | 8,393,668  | 7,798,280  | 595,388   |
| 15 都 支 出 金     | 7,403,056  | 7,711,630  | △ 308,574 |
| 16 財 産 収 入     | 142,058    | 142,055    | 3         |
| 17 寄 附 金       | 47,100     | 32,870     | 14,230    |
| 18 繰 入 金       | 2,045,911  | 310,004    | 1,735,907 |
| 19 繰 越 金       | 700,000    | 700,000    | 0         |
| 20 諸 収 入       | 852,284    | 758,960    | 93,324    |
| 21 市 債         | 4,542,700  | 1,537,500  | 3,005,200 |
| 歳入合計           | 52,196,132 | 47,688,854 | 4,507,278 |

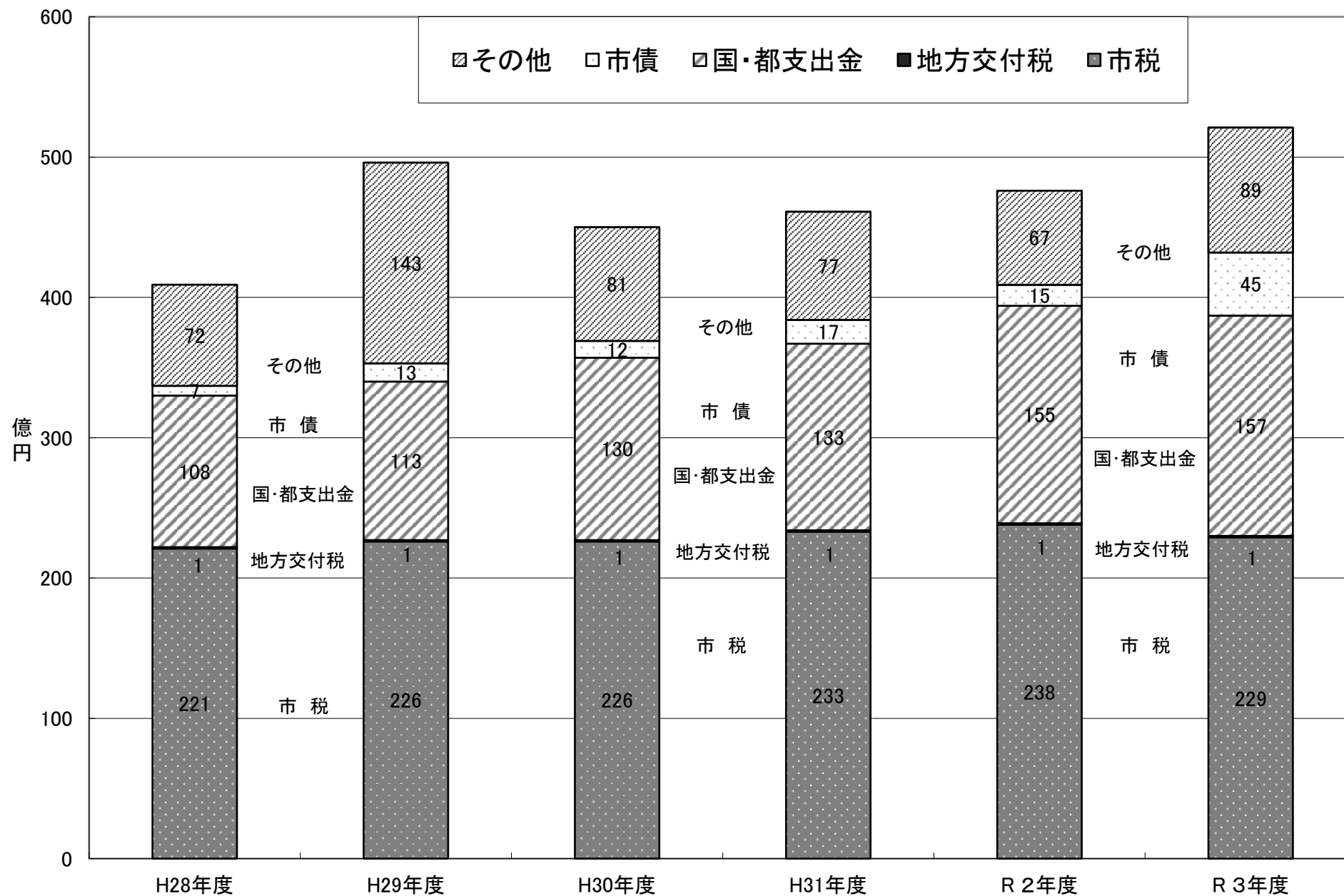


## 歳 出

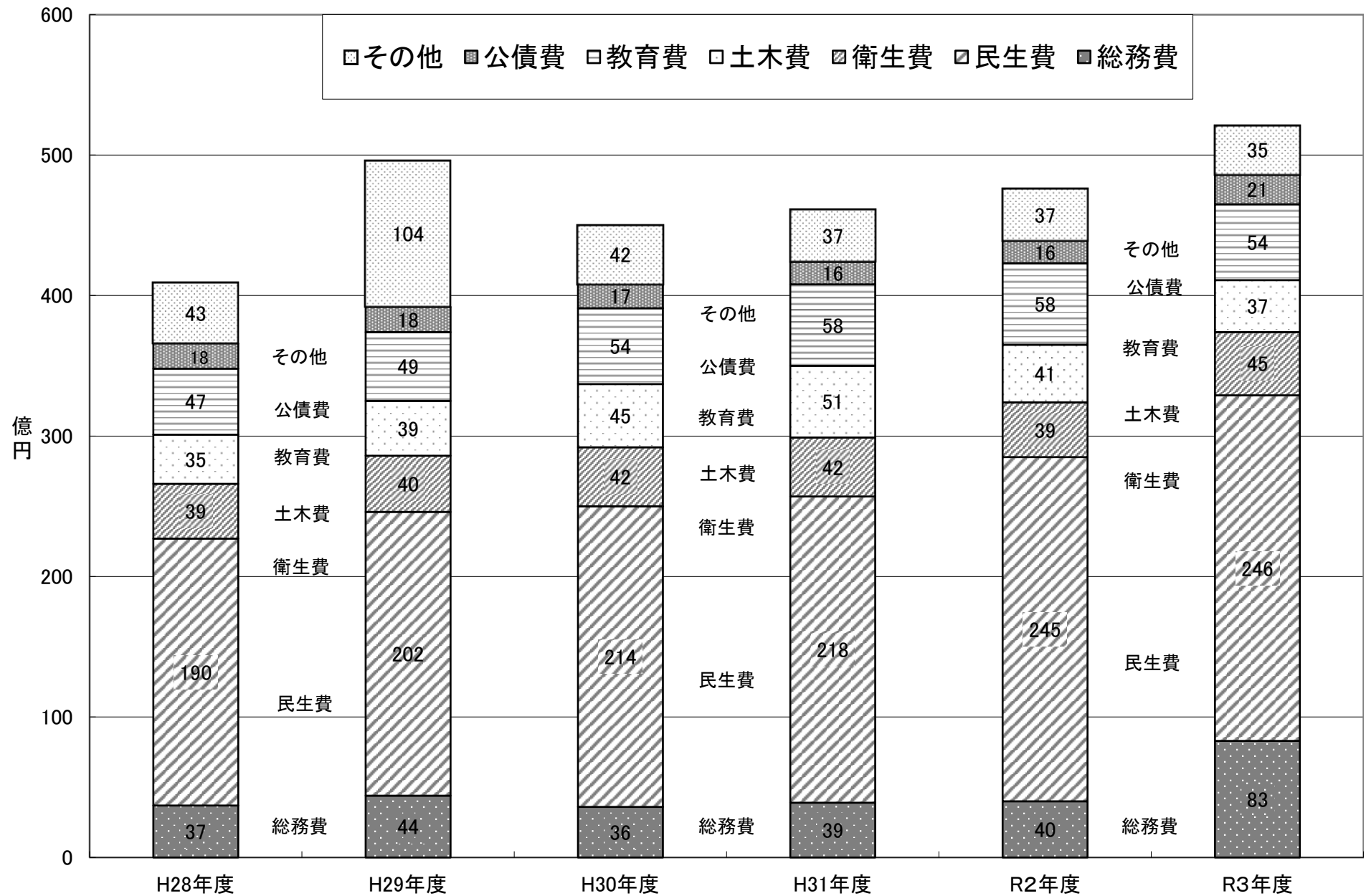
(単位 千円)

| 款       | 令和3年度      | 令和2年度      | 比 較       | 令和3年度予算額の財源内訳 |           |           |            |
|---------|------------|------------|-----------|---------------|-----------|-----------|------------|
|         |            |            |           | 特 定 財 源       |           |           | 一 般 財 源    |
|         |            |            |           | 国都支出金         | 地 方 債     | そ の 他     |            |
| 1 議会費   | 310,671    | 312,603    | △ 1,932   | 0             | 0         | 0         | 310,671    |
| 2 総務費   | 8,316,362  | 4,008,272  | 4,308,090 | 411,025       | 3,030,000 | 1,420,205 | 3,455,132  |
| 3 民生費   | 24,672,082 | 24,545,042 | 127,040   | 12,713,540    | 0         | 498,743   | 11,459,799 |
| 4 衛生費   | 4,540,730  | 3,999,513  | 541,217   | 1,089,272     | 0         | 493,571   | 2,957,887  |
| 5 労働費   | 11,918     | 11,783     | 135       | 1             | 0         | 1         | 11,916     |
| 6 農林費   | 83,848     | 73,995     | 9,853     | 2,234         | 0         | 3,239     | 78,375     |
| 7 商工費   | 477,074    | 109,902    | 367,172   | 12,294        | 0         | 0         | 464,780    |
| 8 土木費   | 3,796,521  | 4,161,244  | △ 364,723 | 543,633       | 701,700   | 294,469   | 2,256,719  |
| 9 消防費   | 1,623,330  | 1,630,558  | △ 7,228   | 553,029       | 0         | 0         | 1,070,301  |
| 10 教育費  | 5,458,397  | 5,871,705  | △ 413,308 | 471,696       | 472,000   | 584,348   | 3,930,353  |
| 11 公債費  | 2,177,695  | 1,622,200  | 555,495   | 0             | 0         | 0         | 2,177,695  |
| 12 諸支出金 | 577,504    | 1,242,037  | △ 664,533 | 0             | 0         | 93,000    | 484,504    |
| 13 予備費  | 150,000    | 100,000    | 50,000    | 0             | 0         | 0         | 150,000    |
| 歳出合計    | 52,196,132 | 47,688,854 | 4,507,278 | 15,796,724    | 4,203,700 | 3,387,576 | 28,808,132 |

### 3. 一般会計歳入款別予算構成の推移



#### 4. 一般会計歳出款別予算構成の推移





# 資 料



# 1. 市議会歴代議長、副議長一覧

## (1) 市議会歴代議長一覧

| 代順  | 議長名    | 就任期間                        |
|-----|--------|-----------------------------|
| 初代  | 岡部 高三郎 | 昭和39年11月3日<br>～ 昭和40年5月18日  |
| 2代  | 中藤 俊一  | 昭和40年5月18日<br>～ 昭和41年6月15日  |
| 3代  | 中藤 俊一  | 昭和41年6月15日<br>～ 昭和42年4月30日  |
| 4代  | 岡部 高三郎 | 昭和42年5月30日<br>～ 昭和43年9月17日  |
| 5代  | 森田 庄蔵  | 昭和43年9月17日<br>～ 昭和44年5月31日  |
| 6代  | 清水 敏雄  | 昭和44年5月31日<br>～ 昭和46年4月30日  |
| 7代  | 鈴木 忠雄  | 昭和46年5月26日<br>～ 昭和50年4月30日  |
| 8代  | 坂本 太郎  | 昭和50年5月21日<br>～ 昭和52年5月16日  |
| 9代  | 島田 昭二  | 昭和52年5月16日<br>～ 昭和54年4月30日  |
| 10代 | 小泉 長次  | 昭和54年5月24日<br>～ 昭和58年4月30日  |
| 11代 | 長谷川 勇悦 | 昭和58年6月4日<br>～ 昭和60年8月27日   |
| 12代 | 内田 勇   | 昭和60年8月27日<br>～ 昭和62年4月30日  |
| 13代 | 鈴木 一雄  | 昭和62年5月22日<br>～ 昭和63年11月24日 |
| 14代 | 小泉 長次  | 昭和63年11月24日<br>～ 平成元年7月4日   |
| 15代 | 佐藤 茂也  | 平成元年7月4日<br>～ 平成3年4月30日     |
| 16代 | 樋渡 強   | 平成3年5月21日<br>～ 平成5年5月24日    |
| 17代 | 鈴木 一雄  | 平成5年5月24日<br>～ 平成7年4月30日    |
| 18代 | 樋渡 強   | 平成7年5月19日<br>～ 平成9年5月15日    |
| 19代 | 小泉 長次  | 平成9年5月15日<br>～ 平成11年4月30日   |
| 20代 | 森田 正一  | 平成11年5月21日<br>～ 平成11年6月19日  |
| 21代 | 横田 美郎  | 平成11年6月29日<br>～ 平成13年5月14日  |
| 22代 | 星 文明   | 平成13年5月14日<br>～ 平成15年4月30日  |
| 23代 | 星 文明   | 平成15年5月22日<br>～ 平成17年5月16日  |
| 24代 | 須崎 宏   | 平成17年5月16日<br>～ 平成19年4月30日  |
| 25代 | 須崎 宏   | 平成19年5月25日<br>～ 平成23年4月30日  |

| 代順  | 議長名    | 就任期間                       |
|-----|--------|----------------------------|
| 26代 | 井沢 邦夫  | 平成23年5月26日<br>～ 平成25年5月9日  |
| 27代 | 新海 栄一  | 平成25年5月9日<br>～ 平成27年4月30日  |
| 28代 | 須崎 宏   | 平成27年5月22日<br>～ 平成29年5月10日 |
| 29代 | 木村 徳   | 平成29年5月10日<br>～ 平成31年4月30日 |
| 30代 | 皆川 りうこ | 令和元年5月24日<br>～ 令和3年5月11日   |
| 31代 | 田中 政義  | 令和3年5月11日<br>～             |

## (2) 市議会歴代副議長一覧

| 代順  | 副議長名   | 就任期間                        |
|-----|--------|-----------------------------|
| 初代  | 中藤 俊一  | 昭和39年11月3日<br>～ 昭和40年5月18日  |
| 2代  | 清水 敏雄  | 昭和40年5月18日<br>～ 昭和41年6月15日  |
| 3代  | 清水 敏雄  | 昭和41年6月15日<br>～ 昭和42年4月30日  |
| 4代  | 清水 敏雄  | 昭和42年5月30日<br>～ 昭和43年10月8日  |
| 5代  | 高槻 兵作  | 昭和43年10月8日<br>～ 昭和44年5月31日  |
| 6代  | 坂本 守平  | 昭和44年5月31日<br>～ 昭和46年4月30日  |
| 7代  | 岩波 竜三  | 昭和46年5月26日<br>～ 昭和48年5月25日  |
| 8代  | 外山 勝将  | 昭和48年5月25日<br>～ 昭和50年4月30日  |
| 9代  | 菊池 芳蔵  | 昭和50年5月21日<br>～ 昭和52年5月16日  |
| 10代 | 山下 摂治  | 昭和52年5月16日<br>～ 昭和54年4月30日  |
| 11代 | 山本 馨   | 昭和54年5月24日<br>～ 昭和56年5月27日  |
| 12代 | 小山 幸昌  | 昭和56年5月27日<br>～ 昭和57年8月27日  |
| 13代 | 野口 忠勇  | 昭和58年1月27日<br>～ 昭和58年4月30日  |
| 14代 | 鈴木 一雄  | 昭和58年6月4日<br>～ 昭和60年8月27日   |
| 15代 | 佐藤 茂也  | 昭和60年8月27日<br>～ 昭和62年4月30日  |
| 16代 | 池田 喜与子 | 昭和62年5月22日<br>～ 昭和63年11月24日 |
| 17代 | 村松 俊武  | 昭和63年11月24日<br>～ 平成元年6月9日   |
| 18代 | 野口 忠勇  | 平成元年7月4日<br>～ 平成3年4月30日     |
| 19代 | 中沢 正利  | 平成3年5月21日<br>～ 平成5年5月24日    |
| 20代 | 釜我 健二  | 平成5年5月24日<br>～ 平成7年4月30日    |
| 21代 | 川合 洋行  | 平成7年5月19日<br>～ 平成9年5月15日    |
| 22代 | 柏谷 由紀子 | 平成9年5月15日<br>～ 平成11年4月30日   |
| 23代 | 中山 幸子  | 平成11年5月21日<br>～ 平成13年5月14日  |
| 24代 | 渡辺 文雄  | 平成13年5月14日<br>～ 平成15年4月30日  |
| 25代 | 須崎 宏   | 平成15年5月22日<br>～ 平成17年5月16日  |

| 代順  | 副議長名   | 就任期間                       |
|-----|--------|----------------------------|
| 26代 | 佐藤 茂也  | 平成17年5月16日<br>～ 平成19年4月30日 |
| 27代 | 亀倉 順子  | 平成19年5月25日<br>～ 平成21年5月11日 |
| 28代 | 川合 洋行  | 平成21年5月11日<br>～ 平成21年6月3日  |
| 29代 | 木村 徳   | 平成21年6月30日<br>～ 平成23年4月30日 |
| 30代 | 木村 徳   | 平成23年5月26日<br>～ 平成25年5月9日  |
| 31代 | 皆川 りうこ | 平成25年5月9日<br>～ 平成27年4月30日  |
| 32代 | 木島 たかし | 平成27年5月22日<br>～ 平成29年5月10日 |
| 33代 | 田中 政義  | 平成29年5月10日<br>～ 平成31年4月30日 |
| 34代 | 本橋 たくみ | 令和元年5月24日<br>～ 令和3年5月11日   |
| 35代 | 及川 妙子  | 令和3年5月11日<br>～             |



2. 市議会歴代議員一覧

(在籍年代順・令和3年8月1日)

| 議員氏名   | 在籍期間                   | 議員氏名                 | 在籍期間                  | 議員氏名                 | 在籍期間                  |             |            |
|--------|------------------------|----------------------|-----------------------|----------------------|-----------------------|-------------|------------|
| 清水 為吉  | 昭和12年4月9日～昭和22年4月29日   | 浅見 善吉                | ～昭和62年4月30日           | 木島 崇                 | ～現在                   |             |            |
|        | 昭和26年4月23日～昭和34年4月29日  |                      | 宇津 隆之                 |                      | ～昭和62年4月30日           | 幸野 統        | ～令和元年7月15日 |
|        | 昭和38年5月1日～昭和42年4月30日   |                      | 釜 我 健二                |                      | ～平成27年4月30日           | 佐野久美子       | ～現在        |
| 浅見 正平  | 昭和22年4月30日～昭和26年4月22日  |                      | 鈴木 一雄                 | ～平成11年4月30日          | 高橋 良子                 | ～現在         |            |
|        | 昭和34年4月30日～昭和42年4月30日  |                      | 高梶 興四郎                | ～昭和58年4月30日          | 多良 恵子                 | ～平成23年4月30日 |            |
| 浅見 寿一  | 昭和26年4月23日～昭和30年4月29日  |                      | 武部 昇堂                 | ～昭和58年4月30日          | 及川 妙子                 | ～現在         |            |
|        | 昭和34年4月30日～昭和42年4月30日  |                      | 樋 渡 強                 | ～平成15年4月30日          | 田中 政義                 | ～現在         |            |
| 岩波 龍三  | 昭和26年4月23日～昭和50年4月30日  |                      | 星野 敏夫                 | ～昭和62年4月30日          | 岩永康代                  | ～令和3年6月1日   |            |
| 坂本 喜市  | 昭和26年4月23日～昭和34年4月29日  |                      | 村田 信之                 | ～平成8年9月8日            | 岡部 宏章                 | ～現在         |            |
|        | 昭和38年5月1日～昭和42年4月30日   |                      | 和田 新光                 | ～昭和54年4月30日          | 尾澤 脩                  | ～現在         |            |
| 梶田 伝助  | 昭和26年4月23日～昭和40年10月21日 | 新海 彦一                | 昭和54年5月1日～平成3年4月30日   | 楠井 誠                 | ～平成27年4月30日           |             |            |
| 外山 勝将  | 昭和26年4月23日～昭和50年4月30日  | 中沢 正利                | 昭和54年5月1日～平成19年4月30日  | 高瀬かおる                | ～現在                   |             |            |
| 本多 英信  | 昭和26年4月23日～昭和30年4月29日  | 合和元年7月31日～現在         | 深川 守                  | ～平成3年4月30日           | 猶野 克                  | ～平成30年10月4日 |            |
|        | 昭和38年5月1日～昭和42年4月30日   | 星 文 明                | 昭和54年5月1日～平成23年4月30日  | 中山 郷                 | ～現在                   |             |            |
| 岡部 高三郎 | 昭和30年4月30日～昭和46年4月30日  | 前沢 昇                 | ～平成21年4月30日           | 本橋 巧                 | ～令和3年6月1日             |             |            |
| 小口 由松  | 昭和30年4月30日～昭和42年4月30日  | 村井 竜太郎               | ～昭和58年4月30日           | 尾作 義明                | 平成25年6月24日～現在         |             |            |
| 小柳 孫四郎 | ～昭和50年4月30日            | 三上 定男                | 昭和54年5月1日～平成3年4月30日   | 秋本 明香                | ～平成31年4月30日           |             |            |
| 牛田 かよ  | ～昭和46年4月30日            | 川合 洋行                | 昭和54年5月1日～平成3年4月30日   | 伊達 淳一郎               | ～現在                   |             |            |
| 小坂 正二  | ～昭和46年4月30日            | 小坂 長吉                | 平成7年5月1日～平成11年4月30日   | 星 逸 郎                | ～現在                   |             |            |
| 坂本 守平  | ～昭和46年4月30日            | 小柳 實                 | 平成11年6月25日～平成19年3月30日 | 丸山 哲平                | ～現在                   |             |            |
| 清水 敏雄  | 昭和34年4月30日～昭和50年4月30日  | 坂上 務                 | ～平成15年4月30日           | 吉田 隆二                | ～現在                   |             |            |
| 高槻 兵作  | ～昭和45年6月7日             | 須田 茂雄                | ～昭和62年4月30日           | 小坂 充代                | 令和元年5月1日～現在           |             |            |
| 田熊 徹二  | ～昭和42年4月7日             | 中村 松雄                | ～平成7年4月30日            | 長谷部 豊子               | ～現在                   |             |            |
| 泊 五 郎  | ～昭和42年2月3日             | 吉村 智恵                | ～昭和62年4月30日           | 小坂 昌代                | 令和3年7月5日～現在           |             |            |
| 森田 庄蔵  | 昭和34年4月30日～昭和50年4月30日  | 森田 正一                | 昭和58年5月1日～昭和59年10月3日  | 森 田 崇                | ～現在                   |             |            |
| 小笠原 鶴蔵 | 昭和38年4月29日～昭和42年4月30日  | 昭和62年5月1日～平成11年6月19日 | 横田 美郎                 | 昭和60年7月8日～平成19年4月30日 |                       |             |            |
|        | 昭和41年5月30日～昭和42年4月30日  | 石川 三男                | ～平成3年4月30日            | 柏谷 由紀子               | ～平成11年4月30日           |             |            |
| 菊地 芳蔵  | 昭和37年6月2日～平成3年4月30日    | 中 山 幸子               | 昭和62年5月1日～平成23年4月30日  | 中 山 幸子               | ～平成23年4月30日           |             |            |
|        | 本橋 定次                  | ～昭和50年4月30日          | 諸井 信一                 | ～平成7年4月30日           |                       |             |            |
| 坂本 竜吾  | ～昭和42年4月30日            | 渡 辺 文雄               | 昭和62年5月1日～平成7年4月30日   | 池田 龍也                | ～平成7年4月30日            |             |            |
| 島崎 信一  | ～昭和46年4月30日            | 平成9年7月7日～平成15年4月30日  | 池田 龍也                 | ～平成15年4月30日          |                       |             |            |
| 鈴木 忠雄  | ～昭和50年4月30日            | 池田 龍也                | ～平成19年4月30日           | 岡本 和夫                | ～平成19年4月30日           |             |            |
| 中藤 俊一  | ～昭和42年4月30日            | 亀倉 順子                | 平成3年5月1日～平成23年4月30日   | 亀倉 順子                | ～平成23年4月30日           |             |            |
| 橋本 新之助 | ～昭和46年4月30日            | 栗原 廣                 | ～平成15年4月30日           | 栗原 廣                 | ～平成15年4月30日           |             |            |
| 堀 俊三   | ～昭和50年4月30日            | 蜂谷 功                 | ～平成7年4月30日            | 蜂谷 功                 | ～平成7年4月30日            |             |            |
| 山下 摂治  | ～昭和54年4月30日            | 吉村 誠司                | ～平成7年4月30日            | 吉村 誠司                | ～平成7年4月30日            |             |            |
| 山本 馨   | ～昭和58年4月30日            | 杉山 利子                | 平成7年5月1日～平成15年4月30日   | 杉山 利子                | ～平成15年4月30日           |             |            |
| 池田 喜与子 | 昭和41年5月30日～平成3年4月30日   | 須崎 宏                 | ～平成31年4月30日           | 須崎 宏                 | ～平成31年4月30日           |             |            |
| 尾茂 健一  | ～昭和50年4月30日            | 甲斐 嘉人                | 平成7年5月1日～平成16年5月31日   | 甲斐 嘉人                | ～平成16年5月31日           |             |            |
|        | 粕谷 秀緒                  | ～昭和46年4月30日          | 平成19年5月1日～平成31年4月30日  | 甲斐 嘉人                | ～平成31年4月30日           |             |            |
| 粕谷 秀緒  | ～昭和46年4月30日            | 皆川りうこ                | 平成7年5月1日～平成19年4月30日   | 皆川りうこ                | ～平成19年4月30日           |             |            |
| 草野 三夫  | ～昭和46年4月30日            | 奥津 秀憲                | 平成21年6月22日～現在         | 奥津 秀憲                | ～現在                   |             |            |
| 坂本 太郎  | ～昭和54年4月30日            | 清原公美子                | ～平成21年5月29日           | 清原公美子                | ～平成21年5月29日           |             |            |
| 篠宮 重信  | 昭和42年5月1日～昭和54年4月30日   | 窪田 宜昭                | 平成11年5月1日～平成12年4月9日   | 窪田 宜昭                | ～平成12年4月9日            |             |            |
| 島田 昭二  | ～昭和54年4月30日            | 沢入 恵子                | ～平成19年4月30日           | 沢入 恵子                | ～平成19年4月30日           |             |            |
| 野部 栄一  | ～昭和46年4月30日            | 武田 栄一                | ～平成15年4月30日           | 武田 栄一                | ～平成15年4月30日           |             |            |
| 原島 正太郎 | ～昭和45年10月26日           | 森 喜行                 | 平成11年5月1日～平成15年4月30日  | 森 喜行                 | ～平成15年4月30日           |             |            |
| 村越 興助  | ～昭和46年4月30日            | 平成19年5月1日～平成23年4月30日 | 木村 徳                  | 平成11年5月1日～平成17年6月26日 | ～平成17年6月26日           |             |            |
| 野中 明治  | 昭和42年5月1日～昭和46年4月30日   | 皆川りうこ                | ～現在                   | 木村 徳                 | ～現在                   |             |            |
|        | 昭和50年5月1日～平成3年4月30日    | 奥津 秀憲                | ～平成21年5月29日           | 尾澤 健                 | 平成13年6月25日～平成15年4月30日 |             |            |
| 小泉 長次  | 昭和42年5月1日～昭和52年5月25日   | 清原公美子                | ～平成19年4月30日           | 伊藤 太郎                | ～平成27年4月30日           |             |            |
|        | 昭和54年5月1日～平成11年4月30日   | 窪田 宜昭                | ～平成12年4月9日            | 片畑 智子                | ～平成27年4月30日           |             |            |
| 鮎 沢 芳晴 | 昭和50年4月30日～平成11年4月30日  | 沢入 恵子                | ～平成19年4月30日           | 新海 栄一                | ～現在                   |             |            |
|        | 内田 勇                   | ～平成11年4月30日          | 武田 栄一                 | ～平成15年4月30日          | 高梶 健一                 | ～平成21年5月29日 |            |
| 小沢 平四郎 | ～昭和50年4月30日            | 森 喜行                 | 平成11年5月1日～平成15年4月30日  | 高梶 健一                | ～平成21年5月29日           |             |            |
| 金子 武治  | ～昭和58年4月30日            | 平成19年5月1日～平成23年4月30日 | 木村 徳                  | ～平成15年4月30日          | 松長 孝                  | ～平成23年4月30日 |            |
| 小山 幸昌  | ～昭和57年8月27日            | 尾澤 健                 | 平成13年6月25日～平成15年4月30日 | 尾澤 健                 | ～平成15年4月30日           |             |            |
| 佐藤 茂也  | ～平成19年4月30日            | 伊藤 太郎                | ～平成27年4月30日           | 伊藤 太郎                | ～平成27年4月30日           |             |            |
| 富永 義博  | ～昭和54年4月30日            | 片畑 智子                | ～平成27年4月30日           | 片畑 智子                | ～平成27年4月30日           |             |            |
| 野口 忠勇  | ～平成11年4月30日            | 新海 栄一                | ～現在                   | 新海 栄一                | ～現在                   |             |            |
| 長谷川 勇悦 | ～平成3年4月30日             | 高梶 健一                | ～平成21年5月29日           | 高梶 健一                | ～平成21年5月29日           |             |            |
| 山崎 一男  | ～昭和58年4月30日            | 松長 孝                 | ～平成23年4月30日           | 松長 孝                 | ～平成23年4月30日           |             |            |
| 吉田 久子  | 昭和46年5月1日～昭和52年7月18日   | 三葛 敦志                | ～平成25年6月14日           | 三葛 敦志                | ～平成25年6月14日           |             |            |
| 白木 信博  | 平成7年5月1日～平成11年4月30日    | 梁川 律子                | ～平成23年4月30日           | 梁川 律子                | ～平成23年4月30日           |             |            |
|        | 昭和46年5月1日～平成1年6月9日     | 柳 孝義                 | ～平成23年4月30日           | 柳 孝義                 | ～平成23年4月30日           |             |            |
| 村松 俊武  | 平成3年5月1日～平成19年4月30日    | 井沢 邦夫                | 平成17年7月4日～平成25年5月31日  | 井沢 邦夫                | ～平成25年5月31日           |             |            |
|        | 平成25年6月24日～平成27年4月30日  |                      |                       |                      |                       |             |            |

※市制施行（昭和39年11月3日）をまたいで議員をしていた方も参考掲載しています。

### 3. 市議会議員住所一覧

(令和3年8月1日現在)

| 議席 | 氏名      | 連絡先住所                              | 電話番号                   | 所属会派名                  |
|----|---------|------------------------------------|------------------------|------------------------|
| 1  | 木村 徳    | 本町4-14-3-101                       | 042-401-8878           | 無会派                    |
| 2  | 中沢 正利   | 日吉町1-21-14                         | 042-325-0804           | 日本共産党<br>国分寺市議団        |
| 3  | 岡部 宏章   | 内藤2-17-19-B                        | 042-571-4647           | 日本共産党<br>国分寺市議団        |
| 4  | 中山 ごう   | 西恋ヶ窪1-19-16                        | 042-323-9581           | 日本共産党<br>国分寺市議団        |
| 5  | 小坂 みちよ  | 戸倉1-6-1 国分寺市役所第1<br>庁舎3階自由民主党市議団控室 | 042-325-0111<br>内線 470 | 自由民主党<br>市議団           |
| 6  | 吉田 りゅうじ | 東恋ヶ窪5-3-1<br>ライオンズステージ 西国分寺906     | 090-1800-2063          | 自由民主党<br>市議団           |
| 7  | だて 淳一郎  | 西町4-1<br>けやき台団地38号棟303号室           | 070-2833-5666          | 立憲・<br>市民フォーラム         |
| 8  | はせ べ豊子  | 本多4-11-22                          | 042-325-6547           | 立憲・<br>市民フォーラム         |
| 9  | 小坂 まさ代  | 泉町3-33-16<br>西国分寺ハイツ103            | 042-328-1864           | 無会派(国分寺・<br>生活者ネットワーク) |
| 10 | 高瀬 かおる  | 新町2-4-83                           | 042-301-2483           | 無会派(国分寺・<br>生活者ネットワーク) |
| 11 | 丸山 哲平   | 日吉町2-20-9                          | 042-806-9813           | 自由民主党<br>市議団           |
| 12 | 田中 政義   | 北町1-7-3                            | 042-323-1775           | 自由民主党<br>市議団           |
| 13 | 星 いつろう  | 富士本1-30-13<br>ユープ エクセレンス5          | 042-577-0339           | 立憲・<br>市民フォーラム         |
| 14 | 及川 妙子   | 泉町3-32-5                           | 042-321-1665           | 立憲・<br>市民フォーラム         |
| 15 | 高橋 りょう子 | 戸倉1-6-1 国分寺市役所第1<br>庁舎3階公明党控室      | 042-325-0111<br>内線 471 | 公明党                    |
| 16 | さの 久美子  | 戸倉1-6-1 国分寺市役所第1<br>庁舎3階公明党控室      | 042-325-0111<br>内線 471 | 公明党                    |
| 17 | 尾作 義明   | 南町3-4-16<br>宮野ビル302                | 042-321-5839           | 自由民主党<br>市議団           |
| 18 | 新海 栄一   | 本多1-6-6<br>藤和シティコップ 国分寺701号        | 042-321-0289           | 自由民主党<br>市議団           |
| 19 | 皆川 りうこ  | 東恋ヶ窪6-7-31                         | 042-324-4442           | 立憲・<br>市民フォーラム         |
| 20 | 木島 たかし  | 西元町2-17-12<br>刈刈西国分寺403            | 042-327-7110           | 公明党                    |
| 21 | 尾澤 しゅう  | 戸倉1-6-1 国分寺市役所第1<br>庁舎3階自由民主党市議団控室 | 090-7639-9881          | 自由民主党<br>市議団           |
| 22 | 森田 たかし  | 日吉町3-12-10 鈴木ビル2F                  | 090-1616-1669          | 自由民主党<br>市議団           |

#### 4. 委員会委員一覧

##### (1) 常任委員会

(令和3年8月1日現在)

| 委員会名    | 委員長    | 委員                                   | 定数 |
|---------|--------|--------------------------------------|----|
|         | 副委員長   |                                      |    |
| 総務委員会   | だて淳一郎  | 木村徳 ・ 小坂みちよ ・ 高橋りょう子<br>尾作義明 ・ 皆川りうこ | 8人 |
|         | 岡部宏章   |                                      |    |
| 厚生文教委員会 | さの久美子  | 中山ごう ・ 小坂まさ代 ・ 星いつろう<br>新海栄一 ・ 森田たかし | 7人 |
|         | はせば豊子  |                                      |    |
| 建設環境委員会 | 吉田りゅうじ | 中沢正利 ・ 丸山哲平 ・ 及川妙子<br>木島たかし ・ 尾澤しゅう  | 7人 |
|         | 高瀬かおる  |                                      |    |

##### (2) 特別委員会

(令和3年8月1日現在)

| 委員会名                   | 委員長   | 委員  | 定数  |
|------------------------|-------|---|-----|
|                        | 副委員長  |   |     |
| 公共施設等<br>総合管理<br>特別委員会 | 尾作義明  | 中山ごう ・ だて淳一郎 ・ はせば豊子<br>高瀬かおる ・ さの久美子 ・ 新海栄一<br>皆川りうこ ・ 尾澤しゅう         | 10人 |
|                        | 中沢正利  |   |     |
| 新庁舎建設等<br>特別委員会        | 丸山哲平  | 木村徳 ・ 岡部宏章 ・ 小坂みちよ<br>吉田りゅうじ ・ 小坂まさ代 ・ 及川妙子<br>高橋りょう子 ・ 木島たかし ・ 森田たかし | 11人 |
|                        | 星いつろう |   |     |

## (3) 議会運営委員会

(令和3年8月1日現在)

|       |                       |
|-------|-----------------------|
| 委員長   | 委員                    |
| 副委員長  |                       |
| 中山ごう  | 木村 徳 ・ 中沢 正利 ・ はせべ 豊子 |
| 木島たかし | 丸山 哲平 ・ 尾澤 しゅう        |

## (4) 代表者会議

(令和3年8月1日現在)

|      |                         |
|------|-------------------------|
| 議長   | 議員                      |
| 副議長  |                         |
| 田中政義 | 岡部 宏章 ・ 高瀬 かおる ・ 星 いつろう |
| 及川妙子 | 高橋 りょう子 ・ 尾作 義明         |

## (5) 全員協議会

(令和3年8月1日現在)

|      |      |       |
|------|------|-------|
| 議長   | 副議長  | 議員    |
| 田中政義 | 及川妙子 | 全 議 員 |

## 5. 市議会選出の行政委員会・一部事務組合・各種委員会委員一覧

## (1) 行政委員会委員

(令和3年8月1日現在)

| 名称   | 氏名      | 就任年月日     |
|------|---------|-----------|
| 監査委員 | 高橋 りょう子 | 令和元年5月24日 |

## (2) 一部事務組合議員

(令和3年8月1日現在)

| 名称             | 議員                                 | 備考  |
|----------------|------------------------------------|-----|
| 東京都十一市競輪事業組合議会 | 木村 徳 ・ 新海 栄一                       | 2 人 |
| 東京都四市競艇事業組合議会  | 木村 徳 ・ 新海 栄一                       | 2 人 |
| 東京たま広域資源循環組合議会 | 及川 妙子                              | 副議長 |
| 浅川清流環境組合議会     | 吉田 りゅうじ ・ 丸山 哲平<br>皆川 りうこ ・ 木島 たかし | 4 人 |

## (3) 各種委員会等

(令和3年8月1日現在)

| 名 称                     | 委 員 等                                       | 選 出 母 体        | 備 考             |
|-------------------------|---|----------------|-----------------|
| 三多摩上下水及び道路<br>建設促進協議会   | 第1(上水) 高瀬かおる<br>第2(下水) 尾澤しゅう<br>第3(道路) 中沢正利 | 建設環境委員         | 他に<br>議長が<br>理事 |
| 三鷹・立川間立体化<br>複々線促進協議会   | 田 中 政 義<br>吉 田 り ゆ う じ                      | 議 長<br>建設環境委員長 | 2人              |
| 多摩地域都市モノレール等<br>建設促進協議会 | 田 中 政 義<br>吉 田 り ゆ う じ                      | 議 長<br>建設環境委員長 | 2人              |
| 東京都国分寺市<br>土地開発公社       | 尾 作 義 明                                     | 議 会            | 1人              |
| 国分寺市都市計画審議会             | 中沢正利・だて淳一郎<br>高瀬かおる・新海栄一<br>木島たかし・尾澤しゅう     | 議 会            | 6人              |
| 東京河川改修促進連盟              | 全 議 員                                       | 議 会            | 22人             |



発 行 国分寺市議会

発行日 令和3年8月30日

問い合わせ

国分寺市議会事務局総務担当

〒185-8501 東京都国分寺市戸倉1-6-1

TEL:042-325-0111(内467)・FAX:042-327-1426