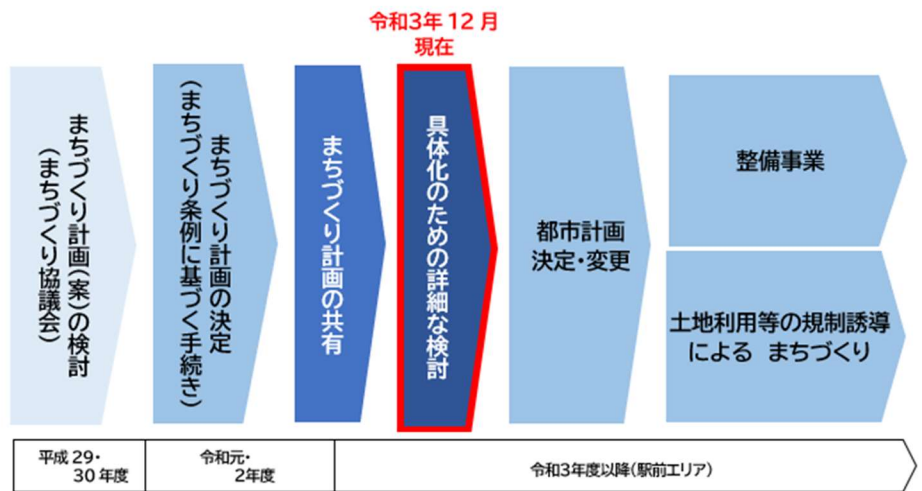


# 西国分寺駅北口周辺 まちづくりニュース

国分寺市 まちづくり部 駅周辺整備課

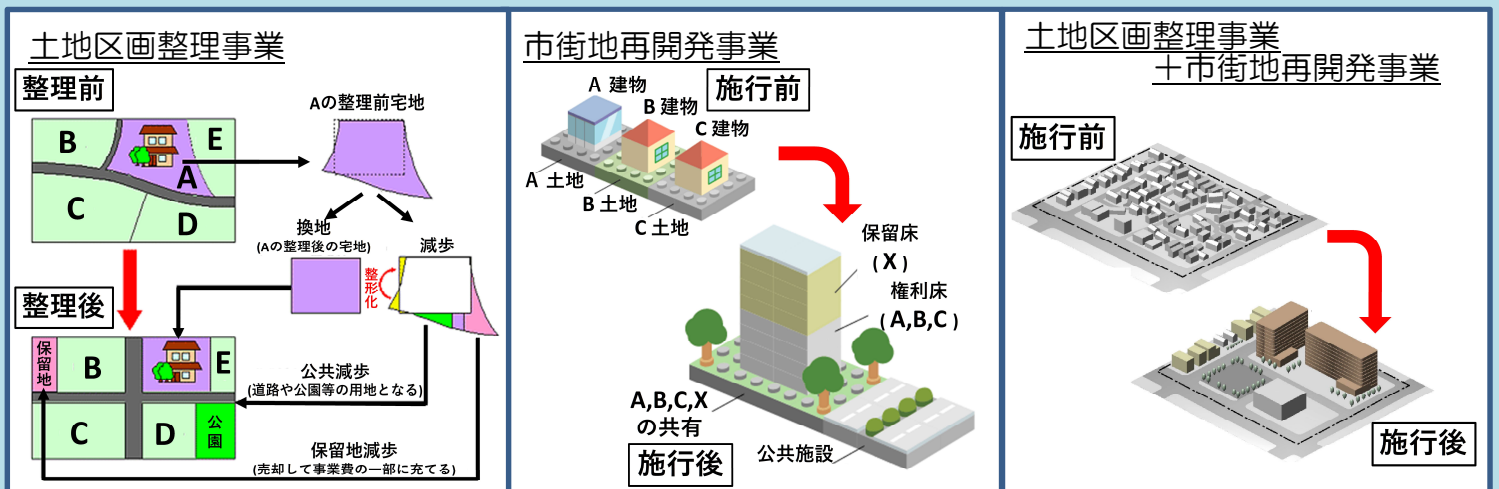
## 駅前エリアの具体的な検討に向けて動き出しました！

令和2年3月に策定しました「西国分寺駅北口周辺まちづくり計画」に基づき、具体的に整備を目指していくため、令和3年度より、駅周辺整備課で事務を進めることとなりました。みなさまと一緒に西国分寺駅北口周辺がさらに良くなるように検討していきますので、ご協力をお願いします。



令和3年度より、西国分寺駅北口駅前エリアにおいてふさわしい事業手法・基盤および施設建築物等の方向性を検討するためにケーススタディを開始しました。西国分寺駅北口駅前エリアの基礎的情報(土地・建物・公共施設・登記)から、事業化が想定される区域や必要な公共施設(道路や駅前広場など)、実現のために必要な都市計画も含め検討をしています。

### << 事業手法の整理 >>



引き続き、まちづくり計画の内容を改めてご理解いただく機会や、まちづくりの仕組みや制度についての知識を深めていただく機会を設けていく予定です。

# 西国分寺駅北口駅前エリアのまちづくりにおける魅力と課題について

西国分寺駅北口周辺まちづくり計画では、下図のようなご意見が上がっております。多くの課題が解決できるように今後検討を進めていきます。

○：魅力 ●：課題

**【低未利用地】**

- 空き地，駐車場等が多くミニ開発等により，小さな家が立ち並ぶ可能性

**【都市農地】**


- 大きな農園が多く，緑が多い
- 畑が減少しているが，一団で残っている

**【防災・防犯】**

- 緊急車両が入れる場所が限られている
- 災害時の避難場所が不足している
- 防災などの基盤が弱い
- 街灯が少なく，夜暗い


**【駅前の印象】**

- 駅前が暗い
- 賑わいが足りない
- 駅前としての顔がない



**【駅前ロータリー】**

- 車，自転車，歩行者の動線が交錯していて危険
- 駅前の防災性が気になる
- 単なる乗り換え駅になっている



**【駅周辺の商業施設】**

- 駅前の個性ある店舗は魅力
- 駅前の界域性は守りたい
- 駅前がごちゃごちゃしている
- 商業施設が少なく，魅力に欠ける

次回，西国分寺駅北口駅前エリアの整備範囲内で実現できるケーススタディや整備後の街並みを想定したイメージ図を用いてご紹介します。

◎ これまでの西国分寺駅北口周辺まちづくりに関する情報は，市のホームページでも紹介しています。市ホームページ，サイト内検索で 西国分寺駅北口周辺まちづくり と入力して検索してください。

◎ また，右記の QR コードからも国分寺市のサイトにアクセスできます。



発行／国分寺市 まちづくり部 駅周辺整備課（担当：木村・荻野）

住 所：〒185-0012 国分寺市本町 4-1-9 本町クリスタルビル 4階

電 話 番 号：042-323-9190

ファクス番号：042-323-9060

E - m a i l：ekiseibi@city.kokubunji.tokyo.jp