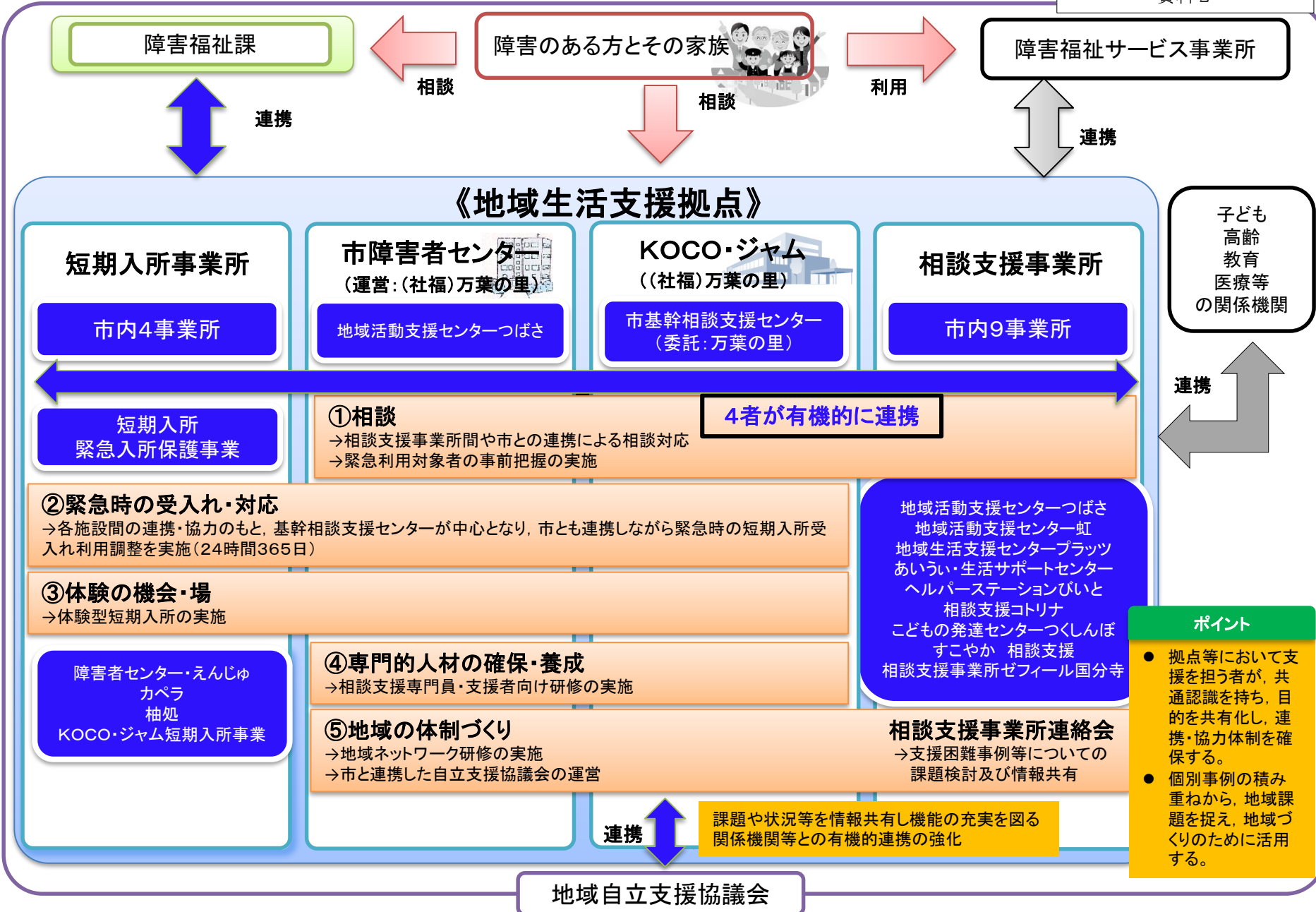


国分寺市地域生活支援拠点等の整備状況

令和4年3月24日
令和3年度第3回
障害者地域自立支援協議会
資料2



障害福祉課

障害のある方とその家族

障害福祉サービス事業所

《地域生活支援拠点》

短期入所事業所

市障害者センター
(運営: (社福)万葉の里)

KOCO・ジャム
((社福)万葉の里)

相談支援事業所

市内4事業所

地域活動支援センターつばさ

市基幹相談支援センター
(委託: 万葉の里)

市内9事業所

子ども
高齢
教育
医療等
の関係機関

短期入所
緊急入所保護事業

①相談
→相談支援事業所間や市との連携による相談対応
→緊急利用対象者の事前把握の実施

4者が有機的に連携

②緊急時の受入れ・対応
→各施設間の連携・協力のもと、基幹相談支援センターが中心となり、市とも連携しながら緊急時の短期入所受入れ利用調整を実施(24時間365日)

③体験の機会・場
→体験型短期入所の実施

障害者センター・えんじゆ
カペラ
袖処
KOCO・ジャム短期入所事業

④専門的人材の確保・養成
→相談支援専門員・支援者向け研修の実施

⑤地域の体制づくり
→地域ネットワーク研修の実施
→市と連携した自立支援協議会の運営

地域活動支援センターつばさ
地域活動支援センター虹
地域生活支援センタープラッツ
あいいう・生活サポートセンター
ヘルパーステーションびいと
相談支援コトリナ
こどもの発達センターつくしんぼ
すこやか 相談支援
相談支援事業所ゼフィール国分寺

相談支援事業所連絡会
→支援困難事例等についての
課題検討及び情報共有

課題や状況等を情報共有し機能の充実を図る
関係機関等との有機的連携の強化

- ポイント**
- 拠点等において支援を担う者が、共通認識を持ち、目的を共有化し、連携・協力体制を確保する。
 - 個別事例の積み重ねから、地域課題を捉え、地域づくりのために活用する。

地域自立支援協議会