

市議会の模様をインターネットで動画配信しています

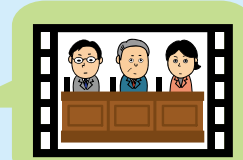
●LIVE

ライブ中継…本会議

- ▶本会議は、ライブ中継でご覧になれます。
- ▶次の本会議ライブ中継は、9月1日～7日(土日除く)・29日の予定です。



スマートフォン や パソコンで
ご自宅でもご覧いただけます



●REC

録画配信…本会議、予算・決算特別委員会

- ▶本会議、予算特別委員会、決算特別委員会は、録画配信でご覧になれます。

【視聴できる期間】

開催日のおおむね7日後から、会議録が会議録検索システムに掲載されるまでです。
上記期間であれば、時間帯はいつでもご覧になれます。

- ▶第2回定例会(6月)の本会議で行われた一般質問や議案審議などの動画は、8月31日(水)までご覧になれます。
- ▶4～8面の各議員の記事の中にある二次元コードから、その議員の一般質問の動画にアクセスできます。

市議会の動画配信は
こちらからアクセスできます



傍聴・ライブ中継にご都合がつかない方は、録画配信をぜひご利用ください

次回の定例会

どなたでも傍聴できます

第3回定例会は、

9 月 1 日 (木)

開会予定です。

【場所】

本会議：市役所第1庁舎3階 議場
委員会：市役所第1庁舎3階 委員会室

【時間】

午前9時30分から開始予定

傍聴の際は、必ずマスク着用と手指消毒をお願いいたします。

また、体調の優れない方は傍聴をご遠慮いただきますようお願いいたします。

なお、本会議については、ライブ中継・録画配信を行う予定です。新型コロナウイルス感染症感染拡大防止の観点からもご利用ください。

閉会中の委員会等(予定)

どなたでも傍聴できます

次回の定例会までの間に開催する委員会等の日程は次のとおりです。
(第2回定例会終了後、第3回定例会まで)

- 7月15日(金) 議会運営委員会
 - 7月26日(火) 厚生文教委員会
 - 8月1日(月) 新庁舎建設等特別委員会
 - 8月3日(水) 総務委員会
 - 8月5日(金) 建設環境委員会
 - 8月30日(火) 代表者会議/議会運営委員会
- ※7月中の委員会は終了しております。

【場所】市役所第1庁舎3階 委員会室

【時間】午前9時30分から開始予定

詳しくは、市議会ホームページをご参照ください。



障害のある方への傍聴支援

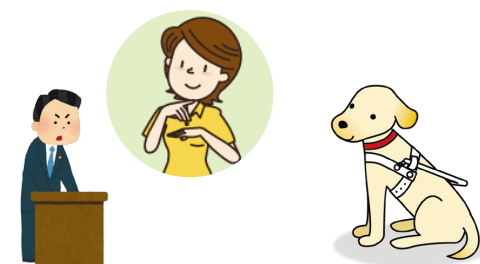
どなたでも傍聴できます

聴覚などに障害のある方が市議会を傍聴する際に、手話通訳者または要約筆記者を派遣します。事前に予約をしてください。費用は無料です。

また、盲導犬、聴導犬、介助犬と一緒に傍聴もできます。

詳しくは、議会事務局にお問い合わせください。

→総務担当(内線467)



請願・陳情の提出

どなたでも提出できます

皆様の行政等に対するご要望は、請願・陳情として市議会に提出できます。

第3回定例会からの審議を希望する方は、**8月12日(金)**までに議会事務局へお持ちください。



本会議録・委員会記録

どなたでも閲覧できます

第2回定例会の本会議録(全文掲載)は、**9月1日(木)**から市議会ホームページ「会議録検索システム」で閲覧できます。

※過去の会議録も閲覧できます。
本会議録：平成元年以降
委員会記録：平成17年以降



国分寺市議会
会議録

資産等報告書と政務活動費の公開

どなたでも閲覧できます

国分寺市議会では、各議員の資産等報告書と政務活動費の収支報告書を公開しています。

- 資産等報告書
政策法務課(内線443)で閲覧ができます。
- 政務活動費の収支報告書
市議会ホームページ、議会図書室、オープナー(行政資料室)で閲覧できます。

問い合わせ

国分寺市議会事務局

☎(042)325-0111(代表)

定例会・委員会、インターネット動画配信

→議事担当(内線468)

請願・陳情

→調査担当(内線581)

その他

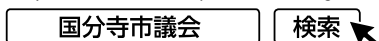
→総務担当(内線467)

FAX(042)327-1426

上記の詳細は、次の方法で知ることができます。

- 国分寺市議会ホームページ

<https://www.city.kokubunji.tokyo.jp/shigikai>



市議会ホームページ



二次元コードをスマートフォン等で読み取ると、サイトにアクセスできます。

- 国分寺市議会公式Twitter(ツイッター)

https://twitter.com/kokubunji_gikai

本アカウントへのリプライ(返信)、DM(ダイレクトメッセージ)には対応いたしかねますのでご了承ください。



市議会公式
Twitter(ツイッター)

