

# 新庁舎建設工事の進捗状況について

## 工事写真



5階設備機器置場のコンクリート打設前の配筋検査の状況です。配筋種別やピッチ、かぶり厚さ、設置状況について確認しています。(10/20)



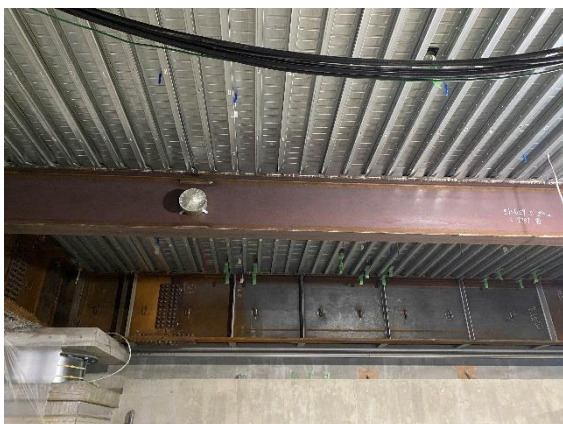
5階の議場手すりを固定するためのアンカーボルトの設置状況について確認しています。(10/20)



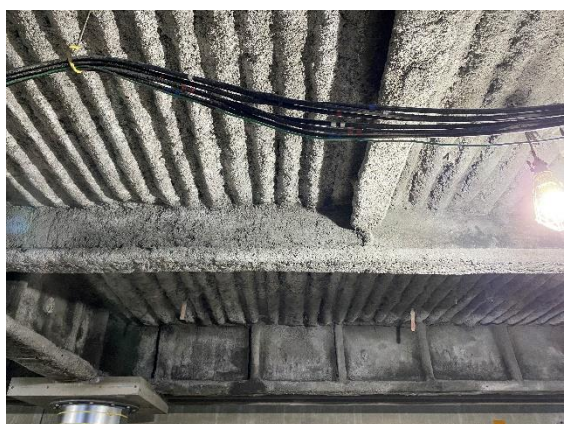
1階西側では、アルミサッシ及びガラス窓が順次取り付けられています。(10/20)



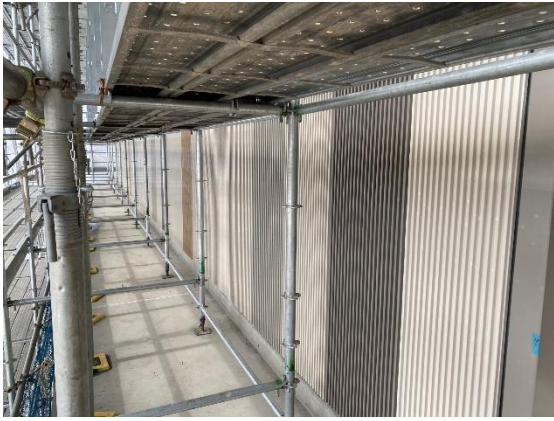
サイトPCヤードで製作されていたテラスが5階に設置されていました。(10/31)



地下1階では、デッキ下及び鉄骨梁への耐火被覆の施工が行われています。写真は、耐火被覆が吹き付けられる前の状況です。(10/31)



地下1階デッキ下及び鉄骨梁に耐火被覆が吹き付けられた後の状況です。(10/31)



2階の外壁を外側から見た様子です。東山道武蔵路側はベージュ系のカラーリングとなっています。（10/31）



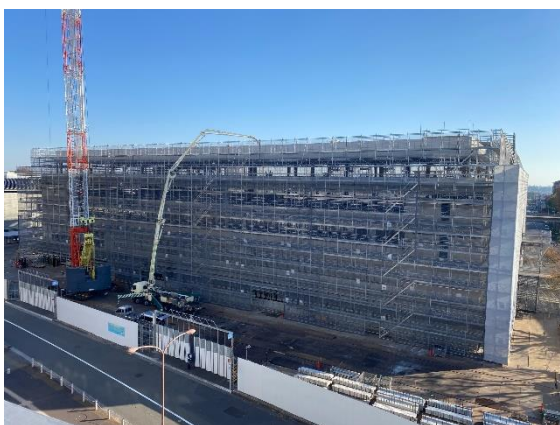
2階の外壁を外側から見た様子です。武蔵国分寺公園側はグリーン系のカラーリングとなっています。（10/31）



屋上床スラブの配筋は、構造図通り配筋されていることを確認しました。（11/8）



屋上に設置する防災行政無線鉄塔を固定するアンカーゲージが屋上床スラブに据え付けられました（11/17）



いずみプラザ屋上から現在の全景（11/24）



新庁舎建設地に仮植えした嘉代子桜は順調に成長しています。（10/31）