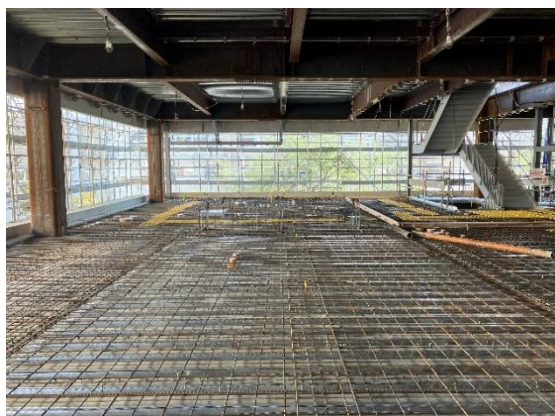


# 新庁舎建設工事の進捗状況について

## 工事写真



2階床スラブのコンクリート打設前の配筋の状況です。(9/12)



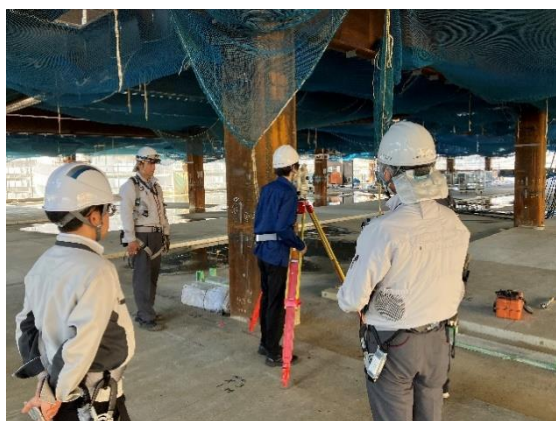
2階床スラブのコンクリート打設後の状況です。外壁などの資材が整理して置かれています。(10/4)



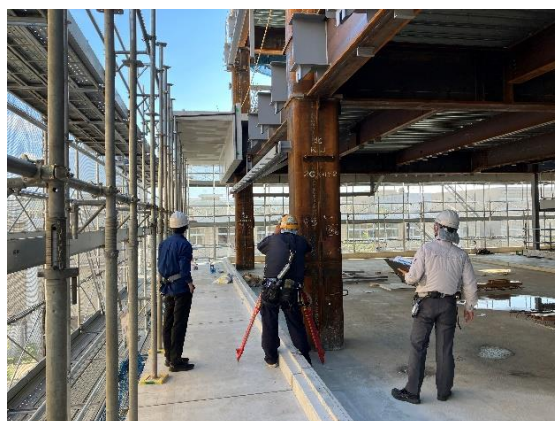
鉄骨階段の踏面部分のモルタル打設前の状況です。モルタル打設部分以外はしっかりと養生されていることを確認しました。(9/12)



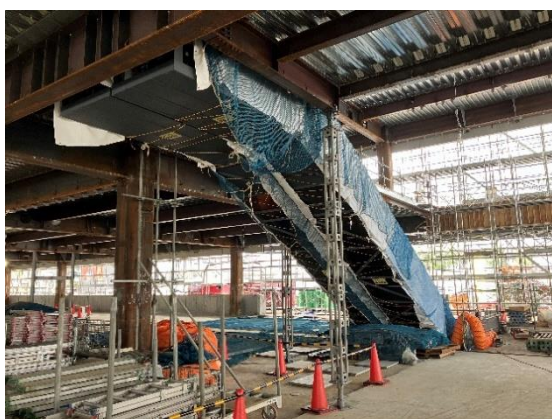
鉄骨階段の踏面部分のモルタル打設後の状況です。(10/4)



2節建方のボルト本締めおよび梁溶接完了部の鉄骨柱の建入精度を確認しました。写真は、施工された柱の倒れが管理許容差内であることを、3階部分で確認している様子です。(9/12)



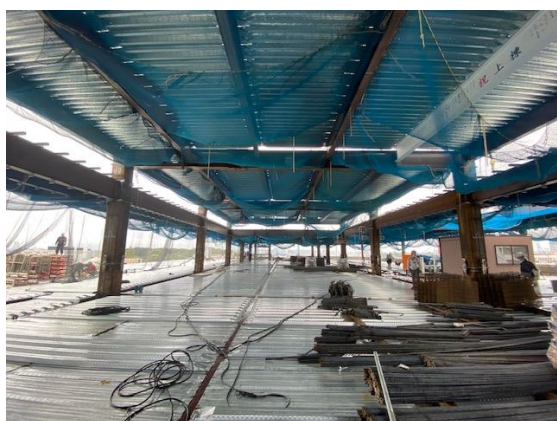
同左 (9/12)



1・2階をつなぐエスカレータートラスが設置され、雨・埃に対する養生が実施されていることを確認しました。(9/12)



3節の鉄骨も組み上がり、上棟式を執り行いました。(10/3)



5階議場の様子です。上棟梁は議場屋根部分に設置されています。(10/4)



現場で火災が発生した想定で、抜き打ちの避難訓練を実施していました。作業中の全職員・職人が集合し、点呼を取っている様子です。(10/4)



サイトPCヤードでは、5階フロアのテラスが製作されています。(10/13)



いずみプラザ屋上から現在の全景(10/20)