

投票区と投票所の一覧表

車での来場はご遠慮ください

投票区	場所	投票区の区域
第1	一小体育館	東元町一・二・三丁目(1・2・4・5・12~14番)・四丁目(1・2・13~16番)
第2	本町・南町地域センター 集会室・学習室	南町一~三丁目、泉町一丁目、東元町三丁目(15・16・20~34番)
第3	七小第二・三本多学童保育所	本町一~四丁目、本多一丁目2番(1・17号)
第4	本多公民館集会展示室	本多一丁目(2番1・17号を除く)・二~五丁目
第5	三小体育館	東恋ヶ窪一~三丁目・四丁目(1~10・27~29番地)
第6	四小体育館	泉町二・三丁目、西元町一・二丁目(10~18番)
第7	恋ヶ窪会館和室	西恋ヶ窪一~三丁目
第8	一中1階教室	東戸倉一丁目(3~28番地)・二丁目、戸倉一丁目、東恋ヶ窪五丁目、西恋ヶ窪四丁目
第9	五小体育館	日吉町一~四丁目
第10	並木公民館大会議室	北町一~五丁目、並木町一・二丁目、新町一丁目
第11	都立国分寺高校視聴覚室	並木町三丁目、新町二・三丁目、富士本三丁目

投票区	場所	投票区の区域
第12	三中体育館	高木町一~三丁目、西町二丁目(1~3・13~27番地)・三丁目(1~15番地)・四丁目(1~8番地)
第13	光公民館地下集会ホール	光町一~三丁目、富士本一丁目(21~32番地)・二丁目(18~31番地)
第14	四中1階教室	東元町三丁目(3・6~11・17~19番)・四丁目(3~12・17~20番)、西元町二丁目(1~9番)・三・四丁目
第15	福祉センター1階ロビー	戸倉二~四丁目、富士本一丁目(1~20番地)・二丁目(1~17番地)
第16	内藤地域センター 集会室・学習室	内藤一・二丁目
第17	西町プラザ にしまち児童館遊戯室・集会室	西町一・二丁目(4~12・28~38番地)・三丁目(16~32番地)・四丁目(9~30番地)・五丁目
第18	北の原地域センター ホール・集会室・学習室	東恋ヶ窪四丁目(11~26番地)・六丁目、東戸倉一丁目(1・2番地)

不在者投票

郵送に日数がかかる場合があるので
早めにご請求ください

投票日に、出張や旅行などで市外に滞在している方、病院や老人ホームなどに入院・入所している方は不在者投票ができます。また、郵便等投票証明書をお持ちの方は、郵便等投票ができます。不在者投票には次の3つの方法があります。

①市外の選挙管理委員会では不在者投票をする

出張や旅行などで市外に滞在している方は、滞在地の市区町村の選挙管理委員会で投票できます。

注 請求者本人が記入した不在者投票宣誓書兼請求書を直接または郵送で〒185-8501市選挙管理委員会事務局へ

注 ファクス・メールなどでの請求不可／不在者投票宣誓書兼請求書に関しては市選挙管理委員会事務局へ問い合わせ※市HPからダウンロード可

投票方法 返送された必要書類を滞在地の市区町村の選挙管理委員会へお持ちのうえ、投票してください。不在者投票のできる日時・場所は、滞在先の選挙管理委員会へお問い合わせください

②病院や老人ホームなどで不在者投票をする

都道府県の選挙管理委員会が指定した病院や老人ホーム、法令で定められた施設に入院・入所中の方は、施設内で投票できます。また、市外の病院や施設でも不在者投票指定施設であれば投票できますので、希望する方は、各施設の事務局へお申し出ください。

市内指定施設 国分寺病院、国分寺内科中央病院、介護老人保健施設すこやか、特別養護老人ホームにしき苑・うれしのの里・西恋ヶ窪にんじんホーム・かがやき・サンライト、介護付有料老人ホームエクセルシオール西国分寺

③郵便等投票で自宅で投票する

障害の程度によっては、事前に申請することで、郵便等で投票ができます。詳しくは3月15日号3ページまたは市HPをご覧ください。郵便等投票の投票用紙請求は、4月19日(水)到着分までです。

特定患者等の特例郵便等投票

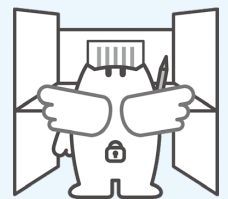
新型コロナウイルスに感染し、①感染症法・検疫法の規定により外出自粛要請を受け自宅又は宿泊施設で療養中の方②検疫法の規定により隔離又は停留の措置を受けて宿泊施設内に入所されている方は特例郵便等投票がご利用いただけます。請求方法など詳しくは市HPでご確認ください。

開票・速報

4月23日(日)21:00から市民スポーツセンターで開票します。市の選挙人ならどなたでも開票の参観ができます。開票速報は、開票所入口に30分ごとに掲示するほか、市HPでもご覧いただけます。

注 車での来場はご遠慮ください

大切な1票が
無効票とならないよう
ご注意ください



- 投票用紙には、候補者1人の氏名を明記してください
- 書き間違えた場合は、2本線で消して書き直してください
- 候補者の氏名以外のことを記入すると無効となる場合があります

→選挙管理委員会事務局(内368)

緑のボランティアに参加しませんか

市内には、緑地・水辺の保全活動、自然観察・学習など緑に関するボランティア活動を行う団体があります。より多くの市民の皆さんが緑づくりに参加できるよう、緑に関するボランティア活動を希望する方に、受け入れる活動団体を紹介しています。一緒に活動しませんか。

活動参加方法 右表から希望団体を選び、直接団体または緑と公園課に申し込み※新たな受け入れ団体の登録も受け付けています。希望する団体は、同課にご相談ください

→緑と公園課(内353)

団体名	代表者名	連絡先 (★=緑と公園課へ)	主な活動場所	主な活動日・時間帯
ハケの自然を守る会	樋口利彦	★	国分寺産線周辺の公園や緑地など	月1回程度 9:30~12:00
国分寺みどりの会	山崎恒雄	★	恋ヶ窪樹林地	第2・4土曜日 9:30~11:30
NPO法人 国分寺市にふるさとをつくる会	岡本浜夫	☎・FAX(042)325-7616	西恋ヶ窪緑地(エックス山)	第3日曜日 9:30~12:00
蛍よもう一度の会 もとまち(里山)クラブ	牧野勝	★	東元町・西元町	第4月曜日 10:00~12:00
東恋ヶ窪緑の会	小長谷昌功	☎・FAX(042)323-1918	東恋ヶ窪四丁目の水路	必要に応じて
ミズモリ団	水越てるみ	★	市内全域	第1土曜日 13:30~17:00
美しい用水の会	佐藤敬臣	☎(090)1993-5903 FAX(042)323-0301	市内用水路	第3水曜日、 第2・4土曜日10:00~12:00
国分寺姿見の池緑の会	高橋邦宏	☎・FAX(042)324-3418	姿見の池緑地 保全地域周辺	第1日曜日 10:00~12:00
エックス山等市民協議会	山崎恒雄	★	西恋ヶ窪緑地(エックス山)	第2・3・4金曜日 9:30~11:30
野川源流みどりの会	寺尾三枝子	☎(042)321-5648	泉町一丁目 野川沿い緑地	第3金曜日 9:30~11:00