

参画 公開

### 認知症の人を支える 家族懇談会

ほっ！とできる

事前に電話で高齢福祉課へご連絡ください。  
対認知症の人を介護している方、介護を経験した方  
日7月3日(月)13:30~16:00 場いずみプラザ  
→高齢福祉課 ☎(042)321-1301

### 7月のおれんじCafe

対認知症の方やその家族、地域の方

おれんじCafeにんじん

日5日・19日(水)

時14:00~16:00

場①さわやかプラザもとまち(当日直接会場へ)

②オンライン

料①100円

申②電話または✉hiroba@ninjin.or.jpで介護老人保健施設にんじん健康ひろば ☎(042)329-2581へ

おれんじCafeサンライト

日11日・25日(火)

時13:00~16:00

場特別養護老人ホームサンライト(西町1-31-2)(当日直接会場へ)

料100円

問同施設 ☎(042)595-7351

→高齢福祉課 ☎(042)321-1301

### ぴかりこひろば

7月19日(水)10:00~11:00  
リズムで遊ぼう

定7組(先着) 申7月5日(水)~18日(火)の月~金曜日(祝日を除く)10:00~16:00に電話または直接ひかり保育園 ☎(042)575-7237へ

### 恋こいプレイルーム

7月24日(月)9:45~11:00頃  
水遊び

定7組(先着) 申7月10日(月)~21日(金)の月~金曜日(祝日を除く)10:00~16:00に電話または直接恋ヶ窪保育園 ☎(042)321-0465へ

■共通事項 対未就学児

→保育幼稚園課(内465)

### 7月の 公立保育園 地域交流事業

対市内在住の保育園に在園していない乳幼児(保護者同伴)  
申参加希望日の2週間前~前日の月~金曜日(祝日を除く)10:00~16:00に電話または直接実施保育園へ  
→保育幼稚園課(内465)

保育園 ☎(042)	保育園であそぼ！ミニ講座・園庭開放	きて・みて・あそぼ！
こくぶんじ ☎322-0211	3日(月)~31日(月)の月~金曜日(祝日を除く)11:30~13:00 園庭開放(当日直接会場へ)	18日(火)10:00~11:30 水遊びをしよう 定7組 (離乳食完了のお子さんに試食の提供あり)
ひかり ☎575-7237	20日(木)10:00~12:00 睡眠に関して 定7組 6日・13日・20日・27日(木)10:00~12:00 園庭開放(当日直接会場へ)	11日(火)9:30~10:30頃 感触遊び(0・1・2歳児) 定各2組
恋ヶ窪 ☎321-0465	—	11日(火)9:45~11:00頃 水遊び・たらい遊び 定7組

日6月18日(日)10時~12時  
場市役所書庫棟会議室

### 6月の環境ひろば 次期環境基本計画に向けた検討(都市環境)

### 参画しよう

日6月15日(木)から、市長・副市長・教育長・市議会議員の資産等報告書の閲覧ができます。  
閲覧場所政策法務課(市役所第3庁舎)  
↓政策法務課(内405)

### 資産等報告書の閲覧開始

市議会議員選出監査委員の任期満了に伴い、次の方が就任しました。  
●高瀬かおるさん(任期は5月18日~議員の任期)  
↓監査委員事務局(内296)

監査委員が決まりました

日6月25日(日)までに市HPを検索  
1013599から出席申込兼同意書をダウンロードし、必要事項を記入のうえ✉kodomokatei@city.kokubunji.tokyo.

対子どもに関する活動を市内で行っている個人・団体  
日7月4日(火)10時~11時  
場オンライン

内国分寺子育て支援事業者連絡協議会と市の協働開催  
日6月25日(日)までに市HPを検索  
1013599から出席申込兼同意書をダウンロードし、必要事項を記入のうえ✉kodomokatei@city.kokubunji.tokyo.

7月の子ども・子育て支援円卓会議

日6月29日(木)13時~14時  
場本町・南町地域センター  
内次期計画策定に向けた骨子の説明および市民懇談  
↓地域共生推進課(内565)・健康推進課 ☎042・321・1801

次期地域福祉計画及び次期健康増進計画策定に向けた市民懇談会

↓まちづくり計画課 ☎042・314・9005  
日6月29日(木)13時30分~14時(火)9時30分  
場市役所プレハブ会議室第3  
↓農業委員会事務局(内394)

次期健康増進計画策定に向けた市民懇談会

### 公開 しています

日6月22日(木)14時30分  
場市役所プレハブ会議室第3  
注一部非公開

●市史跡武蔵国分寺跡保存整備委員会  
日6月22日(木)14時30分  
場武蔵国分寺跡資料館  
内(仮称)薬師堂北公園に関してほか  
↓ふるさと文化財課 ☎042・300・0073

●建築審査会  
日6月22日(木)14時30分  
場市役所プレハブ会議室第3  
注一部非公開

●消費生活審議会  
日6月21日(水)14時  
場市役所書庫棟会議室  
↓経済課(内396)

●教育委員会定例会  
日6月29日(木)9時30分  
場ひかりプラザ  
↓教育総務課 ☎042・574・4040

●国民健康保険事業の運営に関する協議会  
日6月29日(木)14時  
場市役所プレハブ会議室第1  
↓選挙管理委員会事務局(内367)

●健康増進計画策定検討委員会  
日6月27日(火)19時  
場いずみプラザ  
↓健康推進課 ☎042・321・1801

●高齢者保健福祉計画・介護保険事業計画策定検討委員会  
日6月28日(水)18時30分  
場いずみプラザ  
内計画策定に関して  
↓高齢福祉課 ☎042・321・1301

●障害者地域自立支援協議会  
日7月5日(水)9時30分~12時

●障害者施策推進協議会  
日7月11日(火)18時  
場市役所プレハブ会議室第1  
↓障害福祉課(内521)

●国民健康保険事業の運営に関する協議会  
日6月29日(木)14時  
場市役所プレハブ会議室第1  
↓選挙管理委員会事務局(内367)

●国民健康保険事業の運営に関する協議会  
日6月29日(木)14時  
場市役所プレハブ会議室第1  
↓選挙管理委員会事務局(内367)

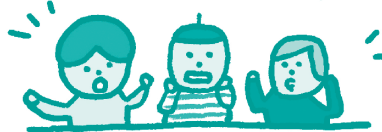
●国民健康保険事業の運営に関する協議会  
日6月29日(木)14時  
場市役所プレハブ会議室第1  
↓選挙管理委員会事務局(内367)

●国民健康保険事業の運営に関する協議会  
日6月29日(木)14時  
場市役所プレハブ会議室第1  
↓選挙管理委員会事務局(内367)

●国民健康保険事業の運営に関する協議会  
日6月29日(木)14時  
場市役所プレハブ会議室第1  
↓選挙管理委員会事務局(内367)

●国民健康保険事業の運営に関する協議会  
日6月29日(木)14時  
場市役所プレハブ会議室第1  
↓選挙管理委員会事務局(内367)

### 令和4年度 パブリック・コメント運用状況



→政策法務課(内559)

市民生活に関する重要な政策等の策定または改廃の際は、市民の皆さんの意見を聴くため、パブリック・コメント(意見提出手続)を行っています。この制度は、市民参加による開かれた市政の推進を図るものです。市HPなどに資料を公表し、提出の期間も通常30日を確保しています。実施の際は、市報などでお知らせしますので、皆さんの積極的な参加をお願いします。

一覧

件名	担当課	意見数	提出者数	反映件数
個人情報の保護に関する法律の運用に関する条例の骨子	情報管理課	12	4	1
現庁舎用地利活用基本計画	公共施設マネジメント課(旧公共施設整備推進室)	59	21	7

### パブリック・コメント手続きの流れ



凡例 対対象 日日時 場場所 内内容 講講師 定定員 託託児 費用用 持持ち物 申申し込み 問問い合わせ 検検索 ページ番号 検検索 注注意事項