

第3回まちづくり懇談会（西国北口「コレカラ懇談会」）を開催しました！

- 開催日時：平成30年6月23日（土） 午前10時～11時40分
- 場所：いずみホール（Bホール） ■参加者：28名
- 内容：ワークショップ「人が中心の都市デザインを考えよう」-歩いて楽しいまち，人中心の駅前広場の具体的アイデアなど-

第3回懇談会では、「人が中心の都市デザイン」をテーマに，地区内道路の使い方，駅前の歩行者空間についてたくさんのご意見やアイデアを出していただきました。ありがとうございました。

■ご意見の一部を紹介します。

【地区内道路について】

- 地区外からの自転車・歩行者は，武蔵野線脇の道路を通っている。車もスピードを出して走っているのので，安全のために少し広げても良いのではないかと。
- 市民農園のあたりから駅に至るルートに歩行者，自転車，保育園児が非常に多い。園児と自転車・自動車接触しそうなこともある。
- 何をしても具体的に道路ができませんと何も話が進まないのので，道路を整備することが最優先。

【人中心の駅前広場（駅前の歩行者空間）について】

- ライブや歌舞伎・落語や，近くの畑で採れた野菜を販売するなど，色々な方々が楽しめるイベントができる空間がよい。ガチっとしつらえてしまうのではなく，そういった空間をつくっておくことが重要。
- 広場にテラス席を配置できたりするなど，広場の周りで商売をしている方など，みんなが積極的に関わられるような広場ができればいい。
- 西国分寺は近くに武蔵国分寺公園があるので，駅前広場は，緑を敷くなど公園のような雰囲気がいいのではないかと。南池袋公園は地上が公園とカフェ，地下に駐輪場があり，公園のマネジメント手法についても参考になる。
- 車椅子などにも配慮して，駅からバリアフリーで広場の空間を行き来できるような作り方が重要。
- 東側や南口の駅前広場との連携も考えてみてはどうか。

【今後の検討の進め方】

第4回懇談会(9/22)【ワークショップ】
「ランドデザイン」を考えよう - 第6回協議会の検討結果を踏まえて -

第7回協議会(12/20)予定

- 『方向性を踏まえたまちづくりの具体化方策の検討③』
- 『まちの将来像の検討』
- ・ 第6回協議会及び第4回懇談会の意見を踏まえて取りまとめた，ランドデザイン案をもとに意見交換
- ・ コンセプトが実現された将来のまち（将来像）とその実現のための取組について意見交換（第5回・第6回協議会を踏まえて）

『まちづくり計画（素案）の検討』

- ・ 検討成果を「まちづくり計画（素案）」として取りまとめ

第8回協議会(H31.2/14)予定

- 『まちの将来像の決定』『まちづくり計画（案）の検討』
- ・ グランドデザイン，まちの将来像の決定
- ・ 「まちづくり計画（案）」の検討・決定

「西国分寺駅北口周辺まちづくり計画（案）」を市長へ報告

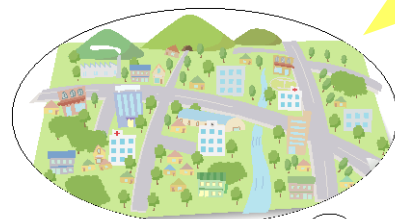
※今後の予定は，検討状況により変更になる場合があります。

◎西国分寺駅北口周辺まちづくりに関する情報は，市のホームページでも紹介しています。市ホームページ，サイト内検索で [西国分寺駅北口周辺まちづくり](#) と入力して検索してください。

◎また，右記のQRコードからも国分寺市のサイトにアクセスできます。



ご参加お待ちしております！



2018.9
News
No.07

西国分寺駅北口周辺 まちづくりニュース

国分寺市 まちづくり部 まちづくり推進課

お知らせ！ 9/22（土）に西国北口「コレカラ懇談会」を開催します！

西国分寺駅北口周辺まちづくり懇談会

西国北口 コレカラ 懇談会★

西国分寺駅北口周辺地区では，まちの将来像やまちづくりの方針を定めるまちづくり計画の策定に向けて，まちづくり協議会で検討を進めています。

地域の皆様のご意見を協議会での検討に生かすため，ワークショップ形式で意見交換を行う懇談会（西国北口「コレカラ懇談会」）を開催します。

西国北口「コレカラ懇談会」は，西国分寺駅北口周辺の未来（コレカラ）のまちづくりを考える懇談会です。ご参加お待ちしております！

日時・9月22日（土）
午前10時～11時30分

会場・国分寺市立いずみホール
（Bホール）右図参照

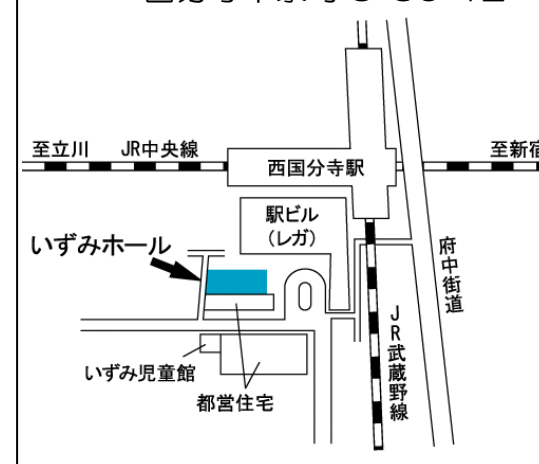
対象・西国分寺駅北口周辺地区にお住まいの方，西国分寺駅を利用する方等，どなたでも参加できます。

申込・不要です。
当日，直接会場へお越しください。

■第4回懇談会のテーマ■

「ランドデザイン」を考えよう
—第6回協議会の検討結果を踏まえて—

〈会場〉国分寺市立いずみホール
国分寺市泉町 3-36-12



第6回まちづくり協議会（8月2日（木）開催）では，11名の協議会委員からランドデザイン（将来のまちの全体的な姿）の提案をいただきました。

第4回の懇談会では，これらのランドデザイン案をご紹介しながら，まちのデザインやアイデアについて意見交換を行います。



協議会委員のランドデザイン案は2～7ページに掲載しています。

発行／国分寺市 まちづくり部 まちづくり推進課（担当：三田・井上）
電話番号：042-325-0111（内線456） ファクス番号：042-324-0160
E-mail：machisuishin@city.kokubunji.tokyo.jp

第6回まちづくり協議会を開催しました!

■開催日時：平成30年8月2日(木)

午後2時～4時30分

■場所：いずみホール（Bホール）

提案やご意見の一部を紹介し
ます。

各ランドデザイン案の詳細

ランドデザイン案の詳細は、市ホームページ「西国分寺駅北口周辺まちづくり」に掲載しています。

(第6回国分寺駅北口周辺まちづくり協議会「会議資料」からご覧いただけます。右記のQRコードからもサイトにアクセスできます。)



協議会委員から提案されたランドデザイン案です。

ランドデザイン検討図

第5回協議会では、従来のまちの構成要素のイメージをより具体的に定める検討を行いました。
では、これらの要素を組み合わせた「従来のまちの全体的なイメージ」は、どのようなイメージになりますか?

提案は...
■従来のイメージに、こんなイメージを追加!
■従来のイメージに、こんなイメージを追加!
■従来のイメージに、こんなイメージを追加!

提案の理由...
■従来のイメージに、こんなイメージを追加!
■従来のイメージに、こんなイメージを追加!

このランドデザインのおすすめポイントを教えてください。
① 駅北口の活性化
② 駅前広場の整備
③ 駅前周辺の整備

このまちは、何年後のまちですか?
5 ~ 20 年後のまち

ランドデザイン検討図

第5回協議会では、従来のまちの構成要素のイメージをより具体的に定める検討を行いました。
では、これらの要素を組み合わせた「従来のまちの全体的なイメージ」は、どのようなイメージになりますか?

提案は...
■従来のイメージに、こんなイメージを追加!
■従来のイメージに、こんなイメージを追加!

提案の理由...
■従来のイメージに、こんなイメージを追加!
■従来のイメージに、こんなイメージを追加!

このランドデザインのおすすめポイントを教えてください。
① 駅前広場の整備
② 駅前周辺の整備

このまちは、何年後のまちですか?
5 年後のまち

ランドデザイン検討図

第5回協議会では、従来のまちの構成要素のイメージをより具体的に定める検討を行いました。
では、これらの要素を組み合わせた「従来のまちの全体的なイメージ」は、どのようなイメージになりますか?

提案は...
■従来のイメージに、こんなイメージを追加!
■従来のイメージに、こんなイメージを追加!

提案の理由...
■従来のイメージに、こんなイメージを追加!
■従来のイメージに、こんなイメージを追加!

このランドデザインのおすすめポイントを教えてください。
① 駅前広場の整備
② 駅前周辺の整備

このまちは、何年後のまちですか?
10 年後のまち

ランドデザイン検討図

第5回協議会では、従来のまちの構成要素のイメージをより具体的に定める検討を行いました。
では、これらの要素を組み合わせた「従来のまちの全体的なイメージ」は、どのようなイメージになりますか?

提案は...
■従来のイメージに、こんなイメージを追加!
■従来のイメージに、こんなイメージを追加!

提案の理由...
■従来のイメージに、こんなイメージを追加!
■従来のイメージに、こんなイメージを追加!

このランドデザインのおすすめポイントを教えてください。
① 駅前広場の整備
② 駅前周辺の整備

このまちは、何年後のまちですか?
5 ~ 10 年後のまち

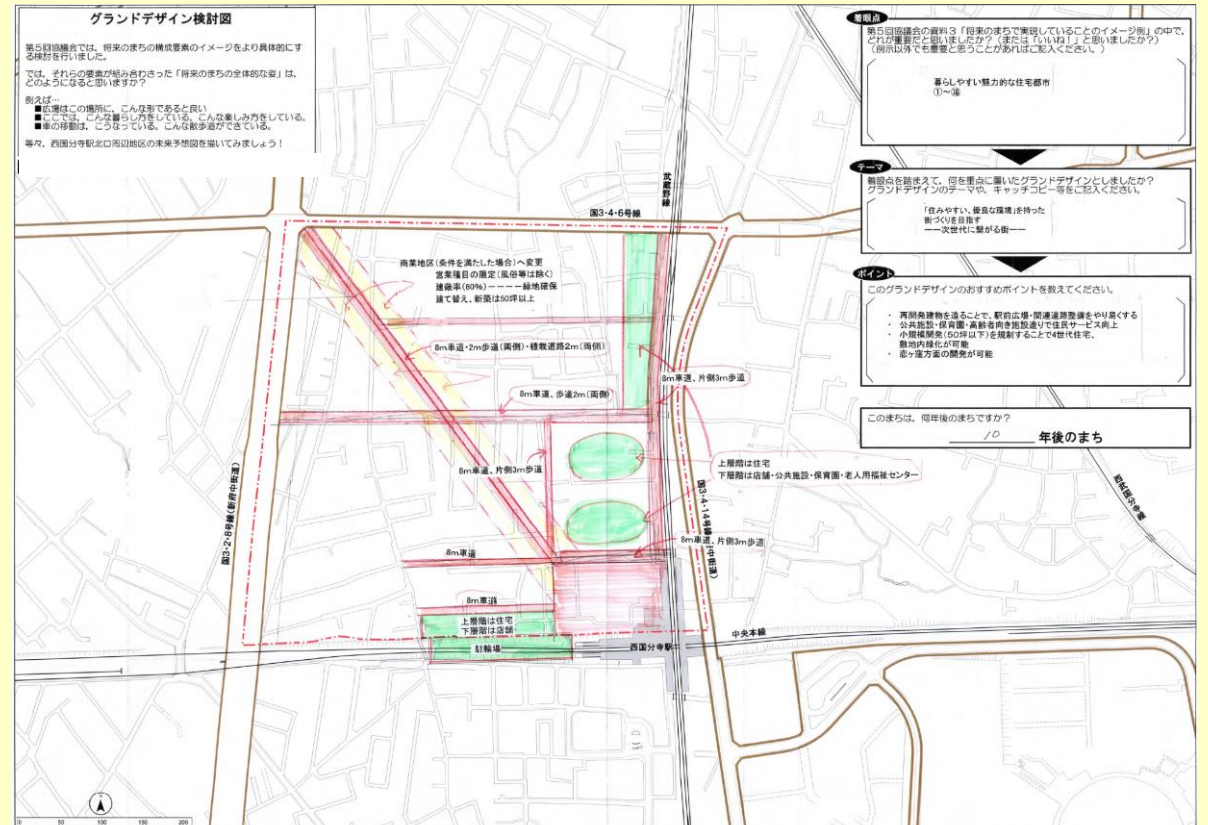
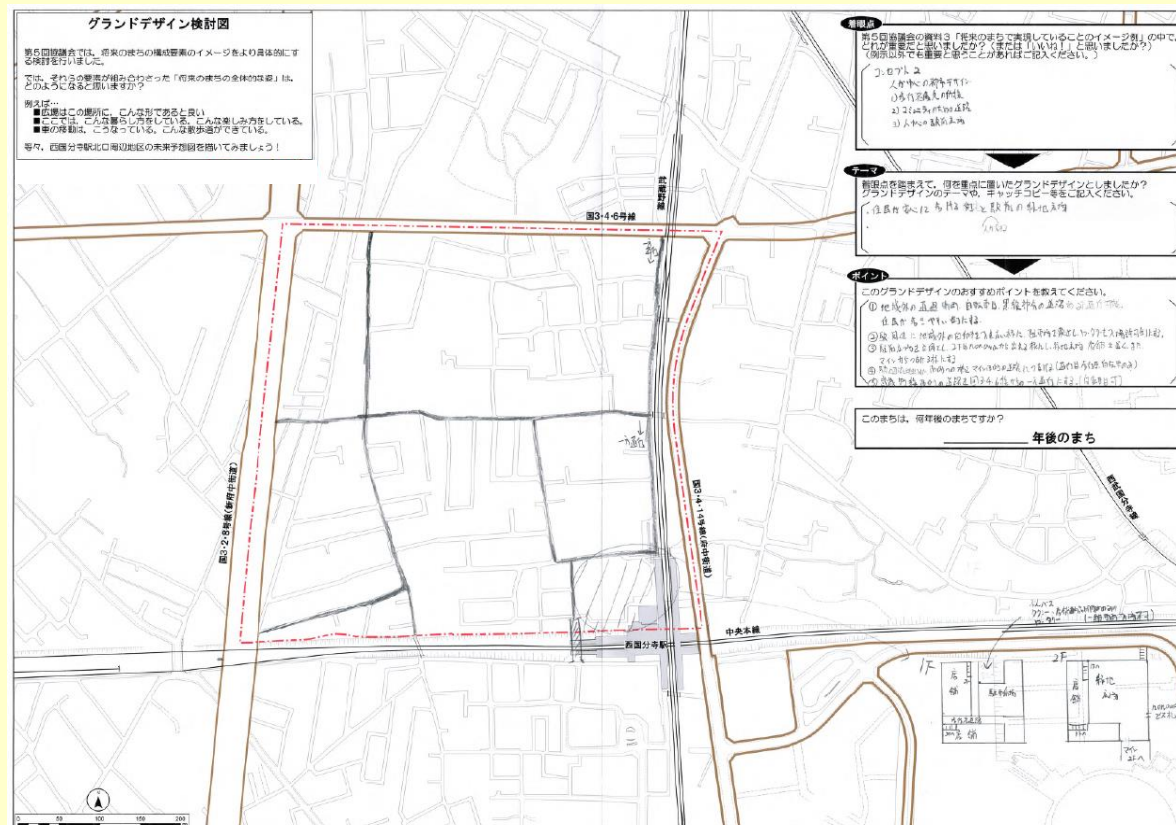
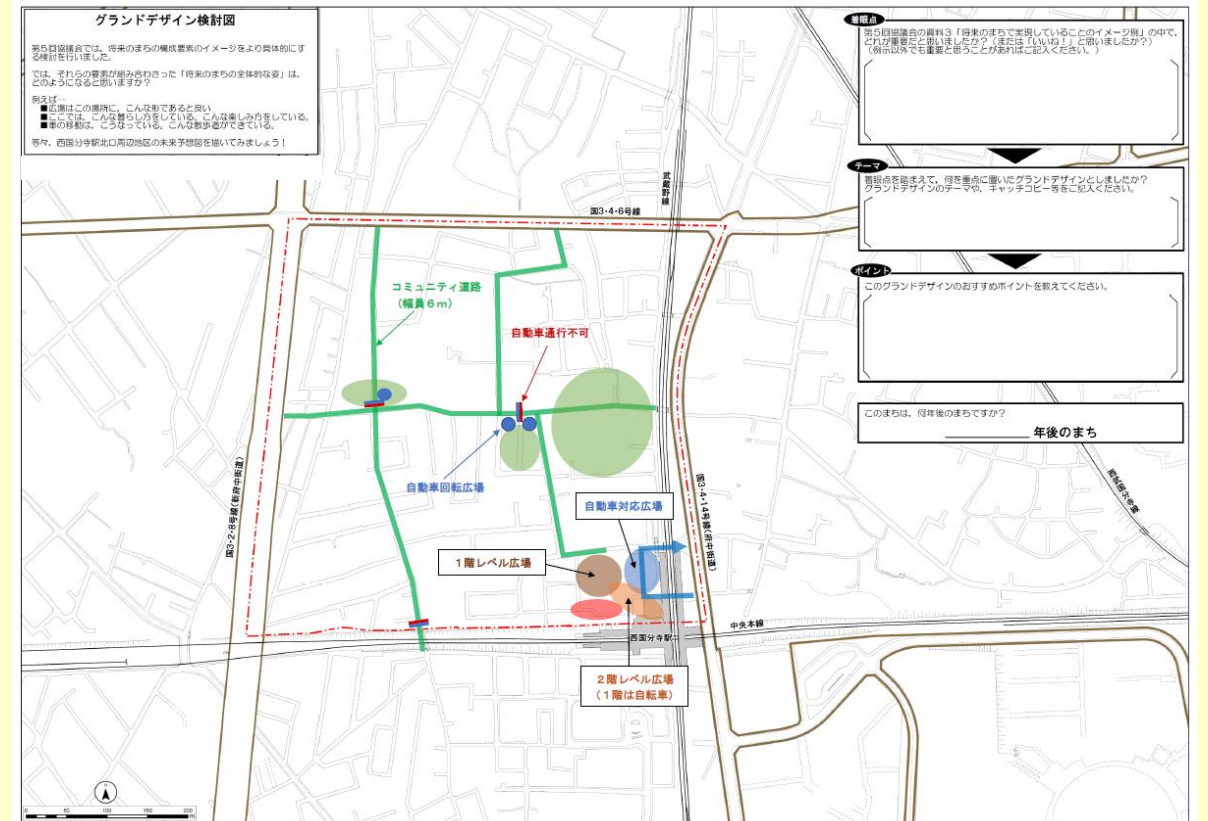
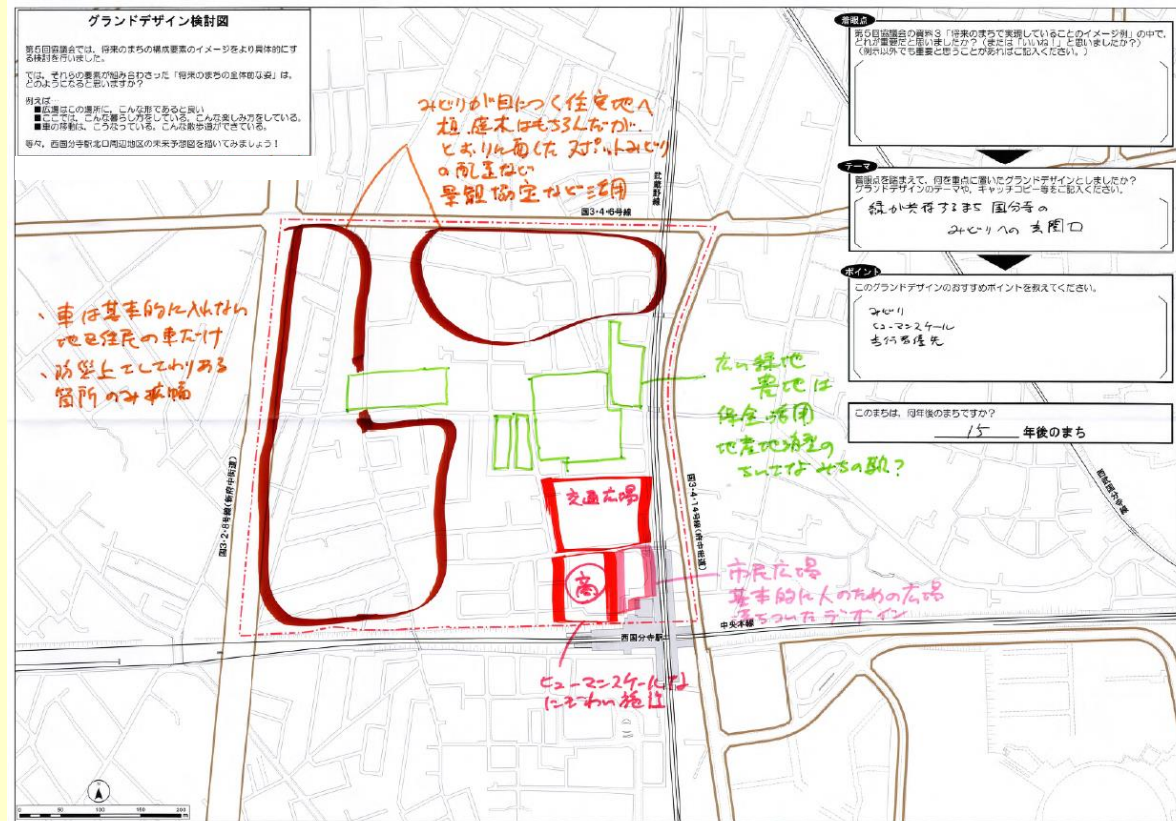
駅前広場は……

- 公園のような空間、イベントやお祭りができる歩行者広場
- 一般車両は広場に入れない
- 広場を2層で整備（地上と地下又は地上と2階）

エリア内の道路は……

- 必要最低限の幅員，歩車共存でゆずりあい
- 歩車分離で一定の幅員確保
- 一定の通過交通は許容
- 車止め等により通過交通を抑制（緊急自動車は許容）

協議会委員から提案されたランドデザイン案です。



その他……

- 駅南北を結ぶ自由通路設置（駅舎や鉄道駅を含めたまちづくりの検討）
- X山や姿見の池を結ぶ水と緑の回廊
- 図書館、コミュニティセンター、公園等の整備
- 駅の南側、東側エリアとの役割分担と連携

駅前の施設は……

- あまり高層でない商業施設
- 広場を囲む低層の店舗
- 道路整備等による地区内の移転住民等の収容も踏まえると、ある程度の高層建物は必要
- ディープな雰囲気のある飲食店街

協議会委員から提案されたランドデザイン案です。

