

ランドデザイン検討図

第5回協議会では、将来のまちの構成要素のイメージをより具体的に検討を行いました。

では、それらの要素が組み合わさった「将来のまちの全体的な姿」は、どのようになると思いますか？

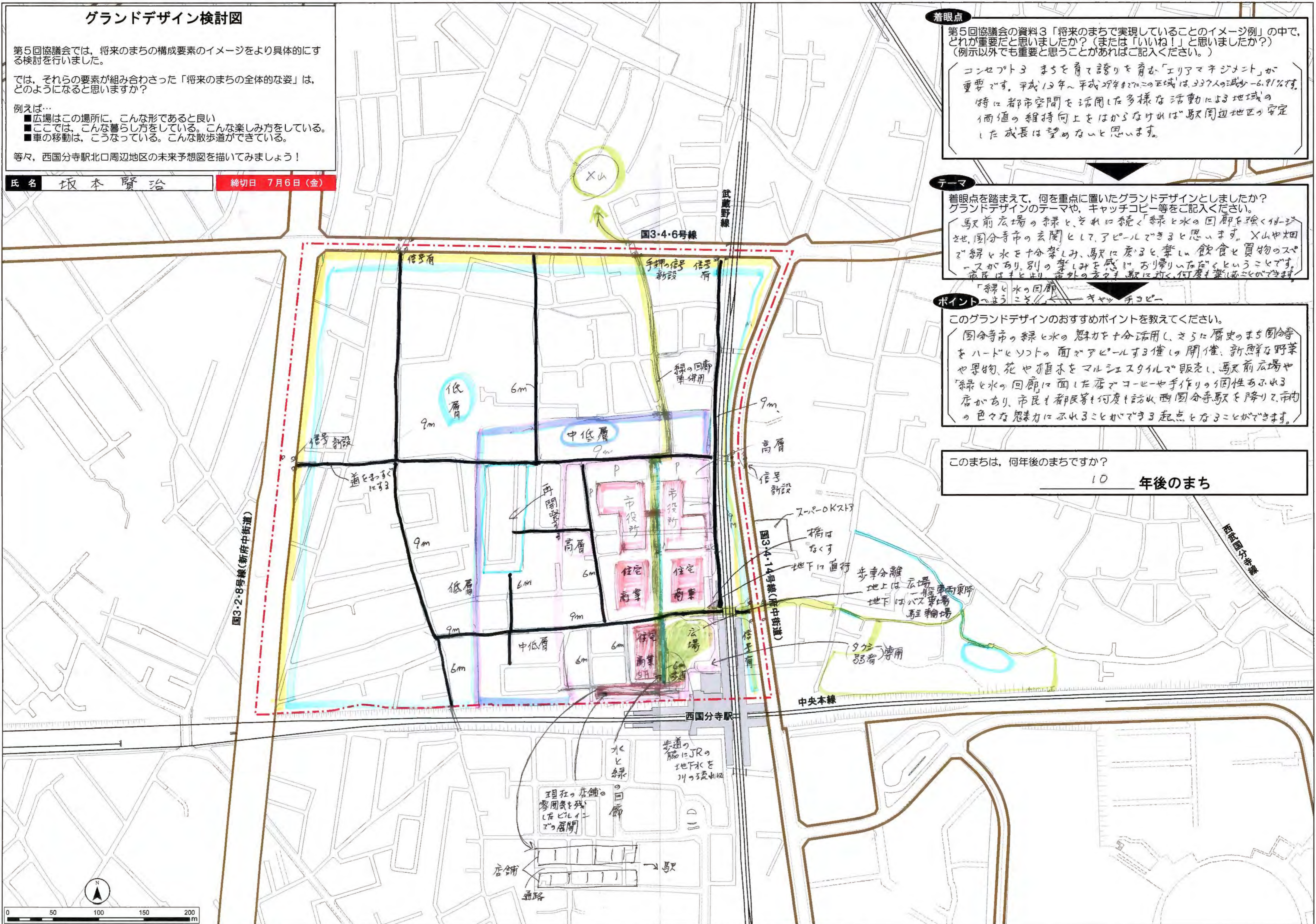
例えば...

- 広場はこの場所に、こんな形であるといい
- ここでは、こんな暮らし方をしている。こんな楽しみ方をしている。
- 車の移動は、こうなっている。こんな散歩道ができています。

等々、西国分寺駅北口周辺地区の未来予想図を描いてみましょう！

氏名 坂本 賢治

締切日 7月6日(金)



着眼点

第5回協議会の資料3「将来のまちで実現していることのイメージ例」の中で、どれが重要だと思いましたか？(または「いいね!」と思いましたか?) (例示以外でも重要と思うことがあればご記入ください。)

コンセプト3 まちを育み誇りを育む「エリアマネジメント」が重要です。平成12年~平成29年のこの区域は人口の減少-6.91%です。特に都市空間を活用した多様な活動による地域の価値の維持向上をはからなければ「駅周辺地区」の安定した成長は望めないと考えます。

テーマ

着眼点を踏まえて、何を重点に置いたランドデザインとしましたか？ランドデザインのテーマや、キャッチコピー等をご記入ください。

馬前広場の緑と、きれいに流れる緑と水の回廊を強くイメージさせ、西国分寺市の玄関として、アピールできると考えます。X山や畑で緑と水を十分に楽しみ、馬前に戻ると、新しい飲食と買物のスペースがあり、別の楽しみを感じ、お祭り的な感じがするということです。市民はもとより、市外の若々しい馬前に、何層も楽しめるのがいいです。

ポイント

このランドデザインのおすすめポイントを教えてください。

西国分寺市の緑と水の魅力を十分に活用し、さらに歴史のまち西国分寺をハードとソフトの面をアピールするだけの開発、新鮮な野菜や果物、花や植木をマルシェスタイルで販売し、馬前広場や緑と水の回廊に面した店をコーヒーや手作りの個性あふれる店があり、市民も若者も何層も訪れ、西国分寺馬を降りて、市物の色々な魅力にふれることが出来る起点となることを目指します。

このまちは、何年後のまちですか？
10年後のまち

グランドデザイン検討図

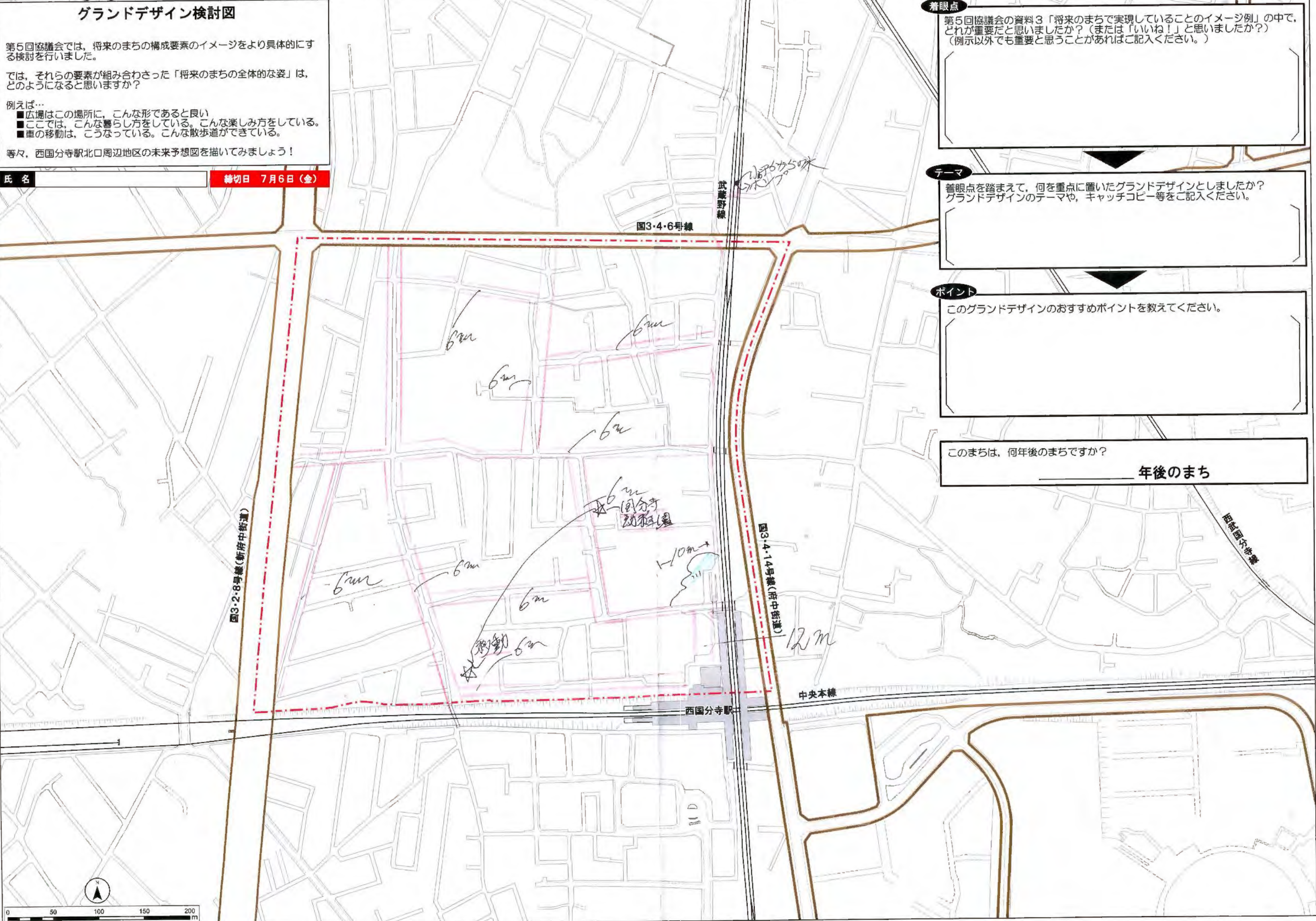
第5回協議会では、将来のまちの構成要素のイメージをより具体的に
する検討を行いました。

では、それらの要素が組み合わさった「将来のまちの全体的な姿」は、
どのようになると思いますか？

- 例えば…
- 広場はこの場所に、こんな形であると良い
 - ここでは、こんな暮らし方をしている。こんな楽しみ方をしている。
 - 車の移動は、こうなっている。こんな散歩道ができています。

等々、西国分寺駅北口周辺地区の未来予想図を描いてみましょう！

氏名 締切日 7月6日(金)



着眼点
第5回協議会の資料3「将来のまちで実現していることのイメージ例」の中で、
どれが重要だと思いましたか？(または「いいね!」と思いましたか?)
(例示以外でも重要と思うことがあればご記入ください。)

テーマ
着眼点を踏まえて、何を重点に置いたグランドデザインとしましたか?
グランドデザインのテーマや、キャッチコピー等をご記入ください。

ポイント
このグランドデザインのおすすめポイントを教えてください。

このまちは、何年後のまちですか?
_____ 年後のまち

ランドデザイン検討図

第5回協議会では、将来のまちの構成要素のイメージをより具体的に検討を行いました。

では、それらの要素が組み合わさった「将来のまちの全体的な姿」は、どのようになるとお考えですか？

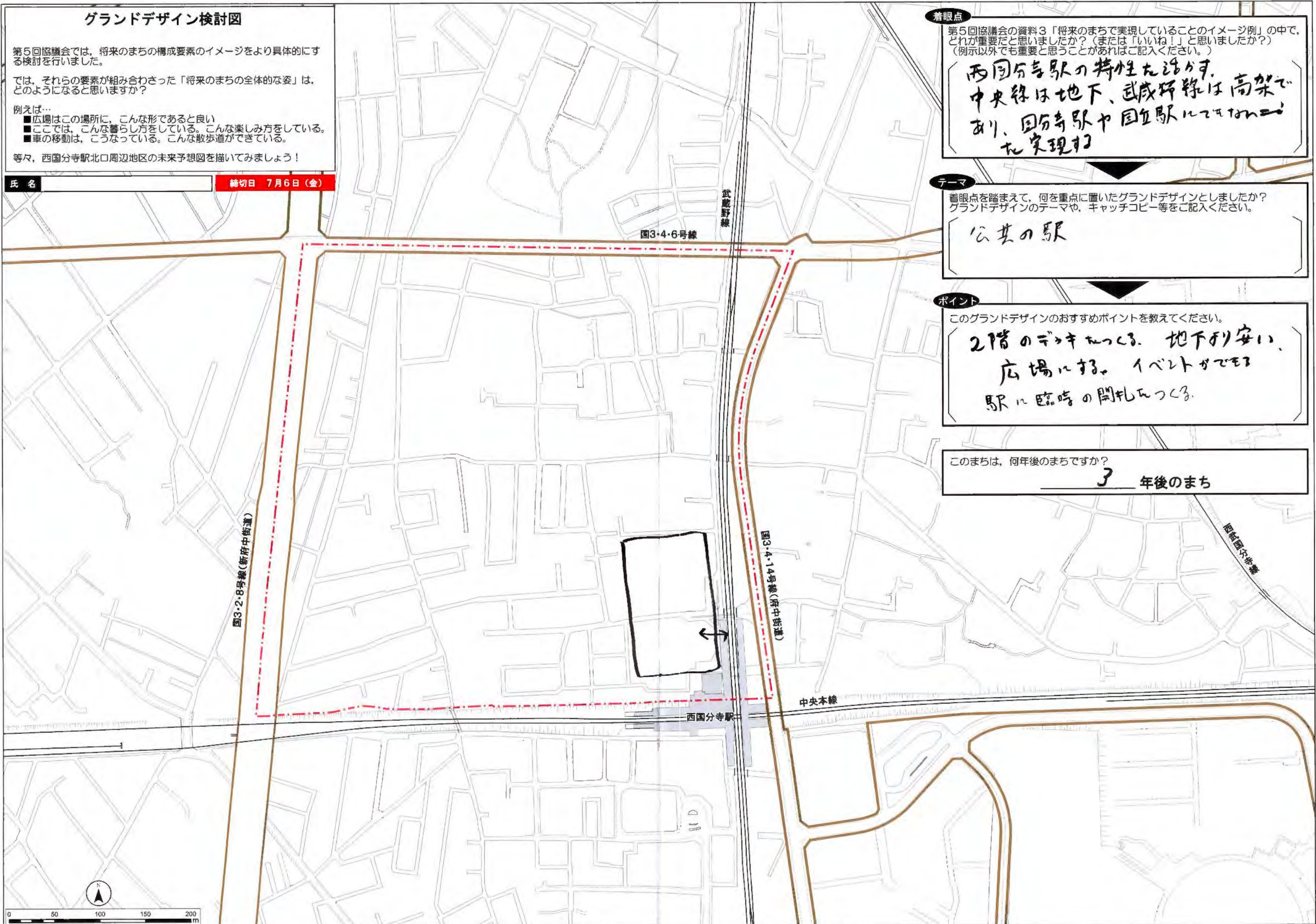
例えば…

- 広場はこの場所に、こんな形であると良い
- ここでは、こんな暮らし方をしている。こんな楽しみ方をしている。
- 車の移動は、こうなっている。こんな散歩道ができている。

等々、西国分寺駅北口周辺地区の未来予想図を描いてみましょう！

氏名

締切日 7月6日(金)



着眼点

第5回協議会の資料3「将来のまちで実現していることのイメージ例」の中で、どれが重要だと思いましたか？(または「いいね!」と思いましたか?) (例示以外でも重要と思うことがあればご記入ください。)

西国分寺駅の特徴を活かす。
中央線は地下、武蔵野線は高架で
あり、国分寺駅や国分駅にて
を実現す

テーマ

着眼点を踏まえて、何を重点に置いたランドデザインとしましたか？
ランドデザインのテーマや、キャッチコピー等をご記入ください。

公共の駅

ポイント

このランドデザインのおすすめポイントを教えてください。

2階のデッキをつくる。地下利便性、
広場にする。イベントが
駅に臨時の開札をつくる。

このまちは、何年後のまちですか？

3年後のまち

ランドデザイン検討図

第5回協議会では、将来のまちの構成要素のイメージをより具体的に検討を行いました。

では、それらの要素が組み合わさった「将来のまちの全体的な姿」は、どのようになると思いますか？

例えば…

- 広場はこの場所に、こんな形であるといい
- ここでは、こんな暮らし方をしている、こんな楽しみ方をしている。
- 車の移動は、こうなっている。こんな散歩道ができています。

等々、西国分寺駅北口周辺地区の未来予想図を描いてみましょう！

氏名 中山 陽輝

締切日 7月6日(金)

着眼点

第5回協議会の資料3「将来のまちで実現していることのイメージ例」の中で、どれが重要だと思われましたか？（または「いいね！」と思われましたか？）
（例示以外でも重要と思うことがあればご記入ください。）

コメント

- 1) 人が中心の都市デザイン
- 2) コミュニティの広場
- 3) 人の移動のしやすさ

テーマ

着眼点を踏まえて、何を重点に置いたランドデザインとしましたか？
ランドデザインのテーマや、キャッチコピー等をご記入ください。

住民が安心できる街と駅前の緑地空間

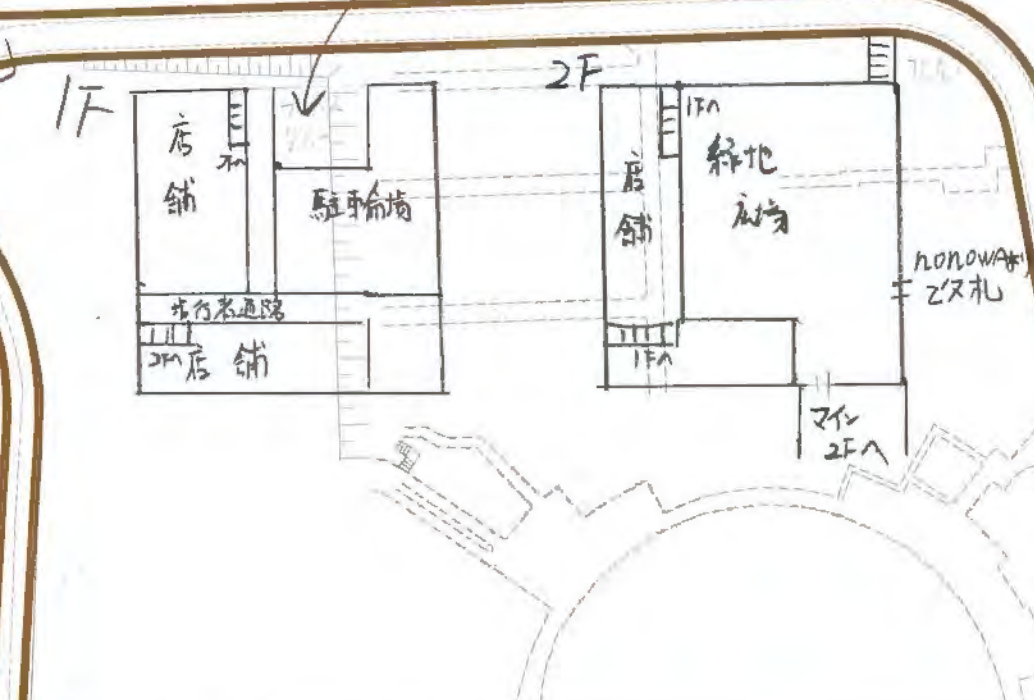
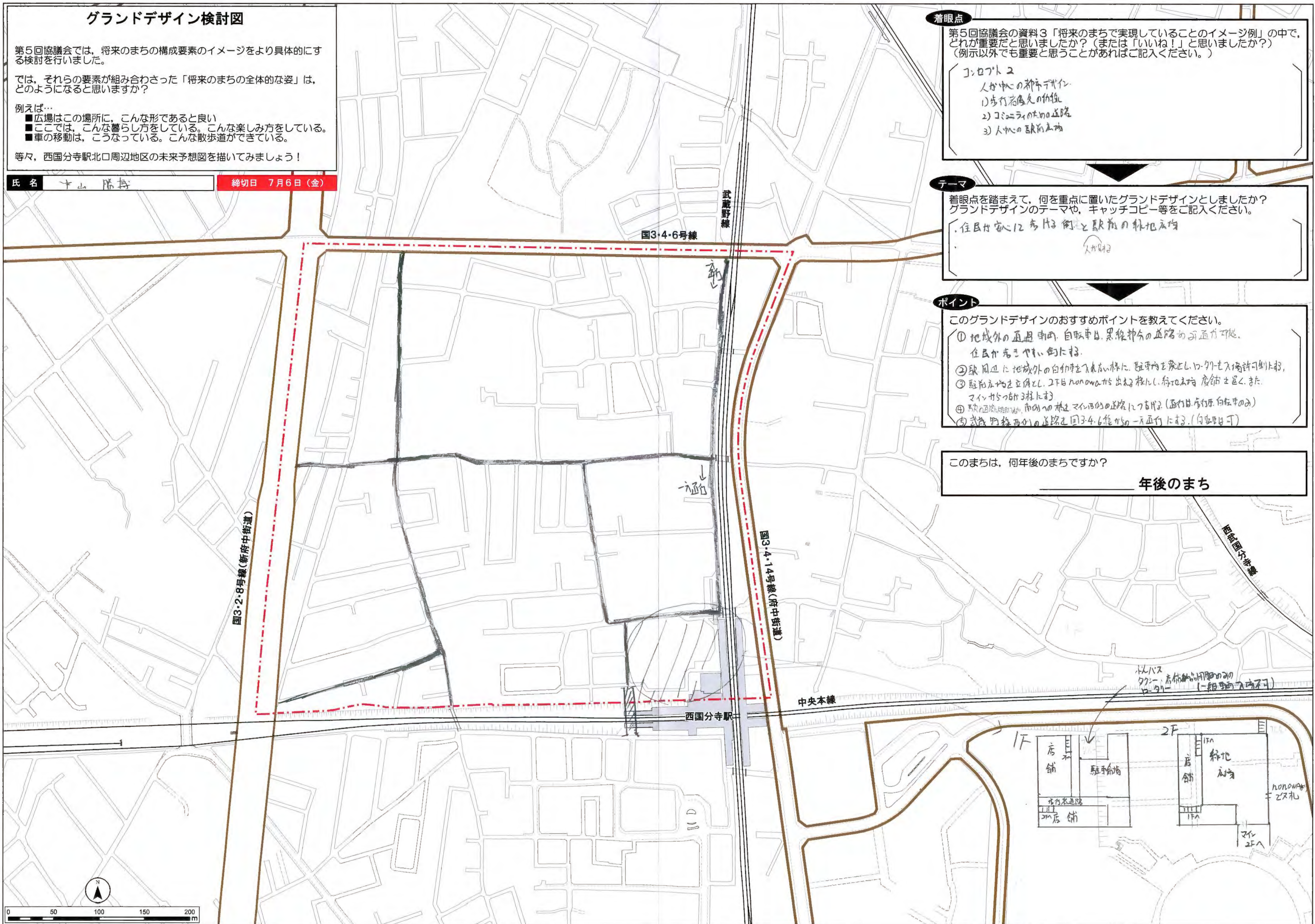
ポイント

このランドデザインのおすすめポイントを教えてください。

- ① 地域外の通り南の、自転車、黒線部分の道路の通行可能、住民が歩きやすい街にする。
- ② 駅周辺に地域外の自転車と歩行者、駐車を確保し、1F-2F入居許可制にする。
- ③ 駅前広場を立体的に、2Fはhonowara 店舗、1Fは店舗を置く。また、メインが5つほどになる。
- ④ 駅西側の緑地、南側の緑地、メインの道路に70mほど（通行は歩行者、自転車のみ）
- ⑤ 武蔵野線西側の道路を国3-4-6号線の一歩通行にする。（自転車可）

このまちは、何年後のまちですか？

_____年後のまち



着眼点

コンセプト2 人が中心の都市デザイン

- 1) 歩行者優先の動線
- 2) コミュニティのための道路
- 3) 人中心の駅前広場

テーマ

住民が安心して歩ける街と人が集まる駅前の緑地広場

ポイント

- ① 地域外の通過車両・自転車は黒線部分の道路のみ通行可能。
住民が歩きやすい街にする。
- ② 駅周辺に地域外の自動車を入れないために、駐車場を廃止し、ロータリーも入場許可制とする。(タクシー・ぶんバス・店舗納入業者のみ)
- ③ 駅前広場を立体とし、2Fは nonowa から出られるようにし、緑地広場・店舗を置く。
また、メインから繋がるようにする。
1階部分は店舗・駐輪場と上記ロータリーとする。
- ④ 駅の通路に自転車を入れない。南側への橋をメイン西側の道路に繋げる。(通行は自転車・歩行者のみ)
- ⑤ 武蔵野線西側の道路を国3・4・6号線からの一方通行とする。(自転車は通行可)

ランドデザイン検討図

第5回協議会では、将来のまちの構成要素のイメージをより具体的に検討を行いました。

では、それらの要素が組み合わさった「将来のまちの全体的な姿」は、どのようになるとお考えですか？

- 例えば…
- 広場はこの場所に、こんな形であると良い
 - ここでは、こんな暮らし方をしている。こんな楽しみ方をしている。
 - 車の移動は、こうなっている。こんな散歩道ができています。

等尺、西国分寺駅北口周辺地区の未来予想図を描いてみましょう！

氏名 清原 公美子 締切日 7月6日(金)

着眼点
 第5回協議会の資料3「将来のまちで実現していることのイメージ例」の中で、どれが重要だと思いましたか？（または「いいね！」と思いましたか？）
 （例示以外でも重要と思うことがあればご記入ください。）

コンセプト1、1) 例① 2) 例③ 3) 例③
 コンcept 2、2) 例② 3) 例①②③

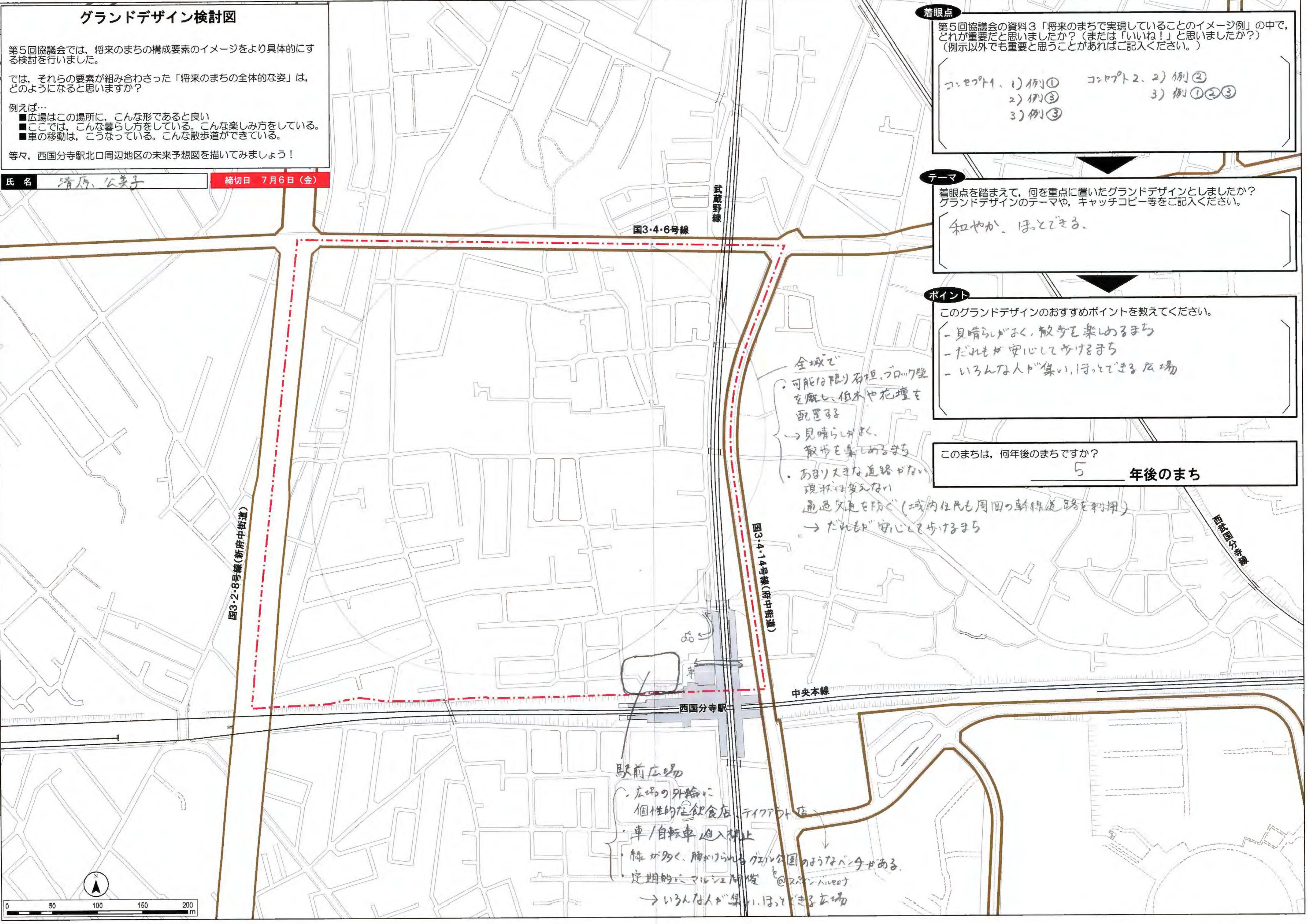
テーマ
 着眼点を踏まえて、何を重点に置いたランドデザインとしましたか？
 グランドデザインのテーマや、キャッチコピー等をご記入ください。

和やか、ほっとできる。

ポイント
 このランドデザインのおすすめポイントを教えてください。

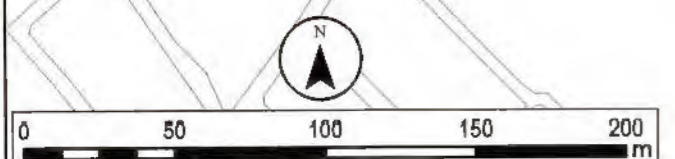
- 見晴らしがよく、散歩を楽しめるまち
- だれもが安心して歩けるまち
- いろいろな人が集い、ほっとできる広場

このまちは、何年後のまちですか？
5 年後のまち



全域で
 ・可能な限り石垣、ブロック壁を敷き、植木や花壇を配置する
 → 見晴らしがよく、散歩を楽しめるまち
 ・ありすぎた道路がない
 現林は変えない
 通過交通を防ぐ(域内住民も周囲の幹線道路を利用)
 → だれもが安心して歩けるまち

駅前広場
 ・広場の外輪に個性的な飲食店、テイクアウト店
 ・車/自転車進入禁止
 ・緑が多く、眺めがよい公園のようなベンチがある
 ・定期的にマルシェ開催 @スパンライブ
 → いろいろな人が集い、ほっとできる広場



ランドデザイン検討図

第5回協議会では、将来のまちの構成要素のイメージをより具体的に検討を行いました。

では、それらの要素が組み合わさった「将来のまちの全体的な姿」は、どのようになると思いますか？

例えば…

- 広場はこの場所に、こんな形であると良い
- ここでは、こんな暮らし方をしている。こんな楽しみ方をしている。
- 車の移動は、こうなっている。こんな散歩道ができています。

等々、西国分寺駅北口周辺地区の未来予想図を描いてみましょう！

氏名 **小林 利勝**

締切日 **7月6日(金)**

着眼点

第5回協議会の資料3「将来のまちで実現していることのイメージ例」の中で、どれが重要だと思いましたか？（または「いいね！」と思いましたか？）
（例示以外でも重要と思うことがあればご記入ください。）

- ① 道路整備、整備
- ② 駅前広場の整備
- ③ 国分寺市として歴史の散歩道と出迎える

テーマ

着眼点を踏まえて、何を重点に置いたランドデザインとしましたか？
ランドデザインのテーマや、キャッチコピー等をご記入ください。

西国分寺より2つ目のゲートを利用し道路整備を考えた（旧中街道の約1/2）
大乗車の進入可（高4.5m 中6.0m）

ポイント

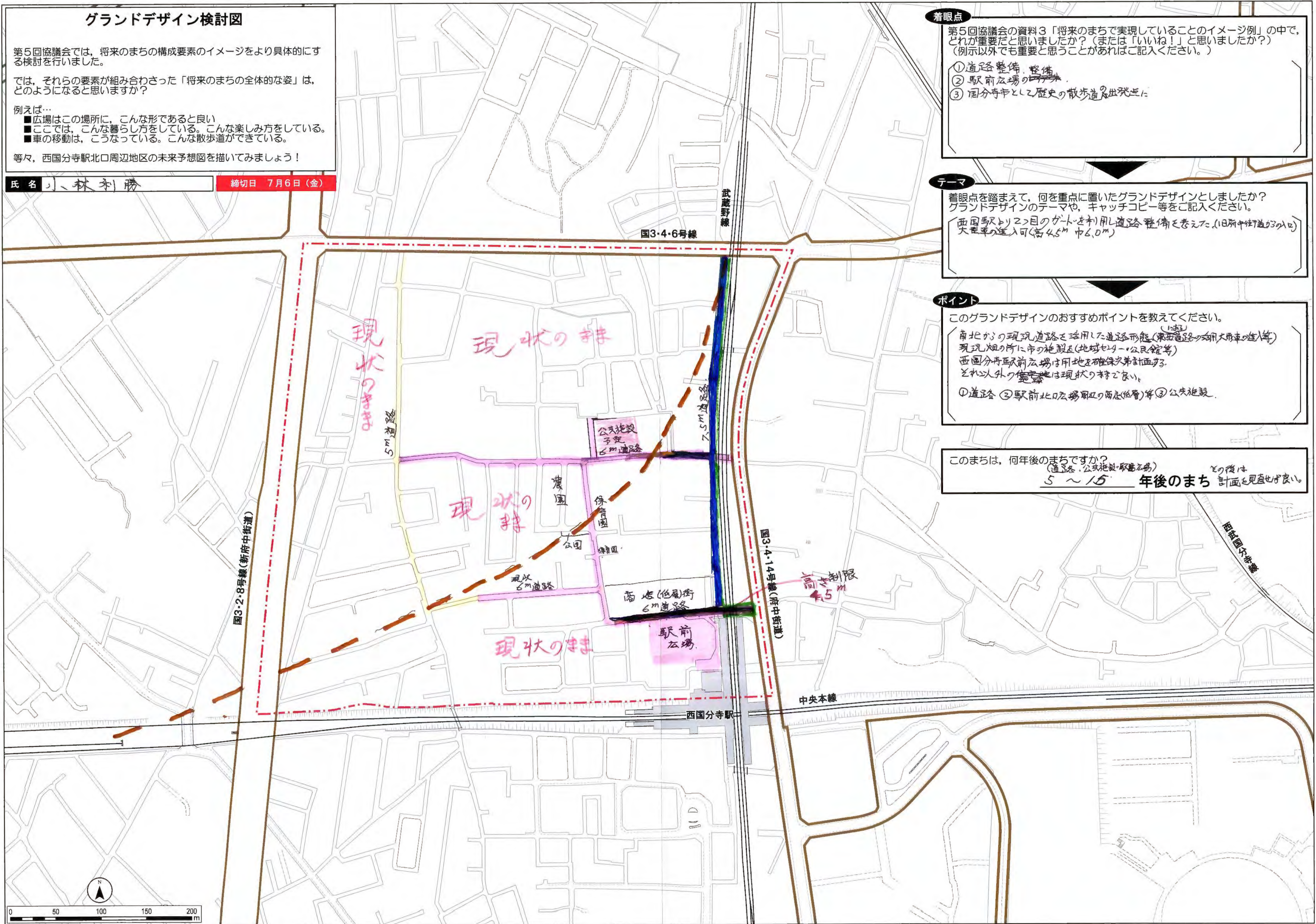
このランドデザインのおすすめポイントを教えてください。

南北からの現況道路と活用した道路形態（東西道路の向大乗車の進入等）
現況畑の所に市の施設（地域センター・公民館等）
西国分寺駅前広場は用地を確保次第計画する。
それ以外の空地は現状のままでよい。

① 道路 ② 駅前北口広場周辺の両広（仮層）等 ③ 公共施設

このまちは、何年後のまちですか？

（道路、公共施設、駅前広場）
5 ~ 15 年後のまち その後は計画を見直せば良い。



ランドデザイン検討図

第5回協議会では、将来のまちの構成要素のイメージをより具体的に検討を行いました。

では、それらの要素が組み合わさった「将来のまちの全体的な姿」は、どのようになるとお考えですか？

例えば…

- 広場はこの場所に、こんな形であると良い
- ここでは、こんな暮らし方をしている。こんな楽しみ方をしている。
- 車の移動は、こうなっている。こんな散歩道ができています。

等々、西国分寺駅北口周辺地区の未来予想図を描いてみましょう！

氏名 島田 英之

締切日 7月6日(金)

着眼点

第5回協議会の資料3「将来のまちで実現していることのイメージ例」の中で、どれが重要だと思いましたか？（または「いいね!」と思いましたか？）
（例示以外でも重要と思うことがあればご記入ください。）

暮らしやすい魅力的な住宅都市
①~⑩

テーマ

着眼点を踏まえて、何を重点に置いたランドデザインとしましたか？
ランドデザインのテーマや、キャッチコピー等をご記入ください。

「住みやすい、優良な環境」を持った
街づくりを目指す
——次世代に繋がる街——

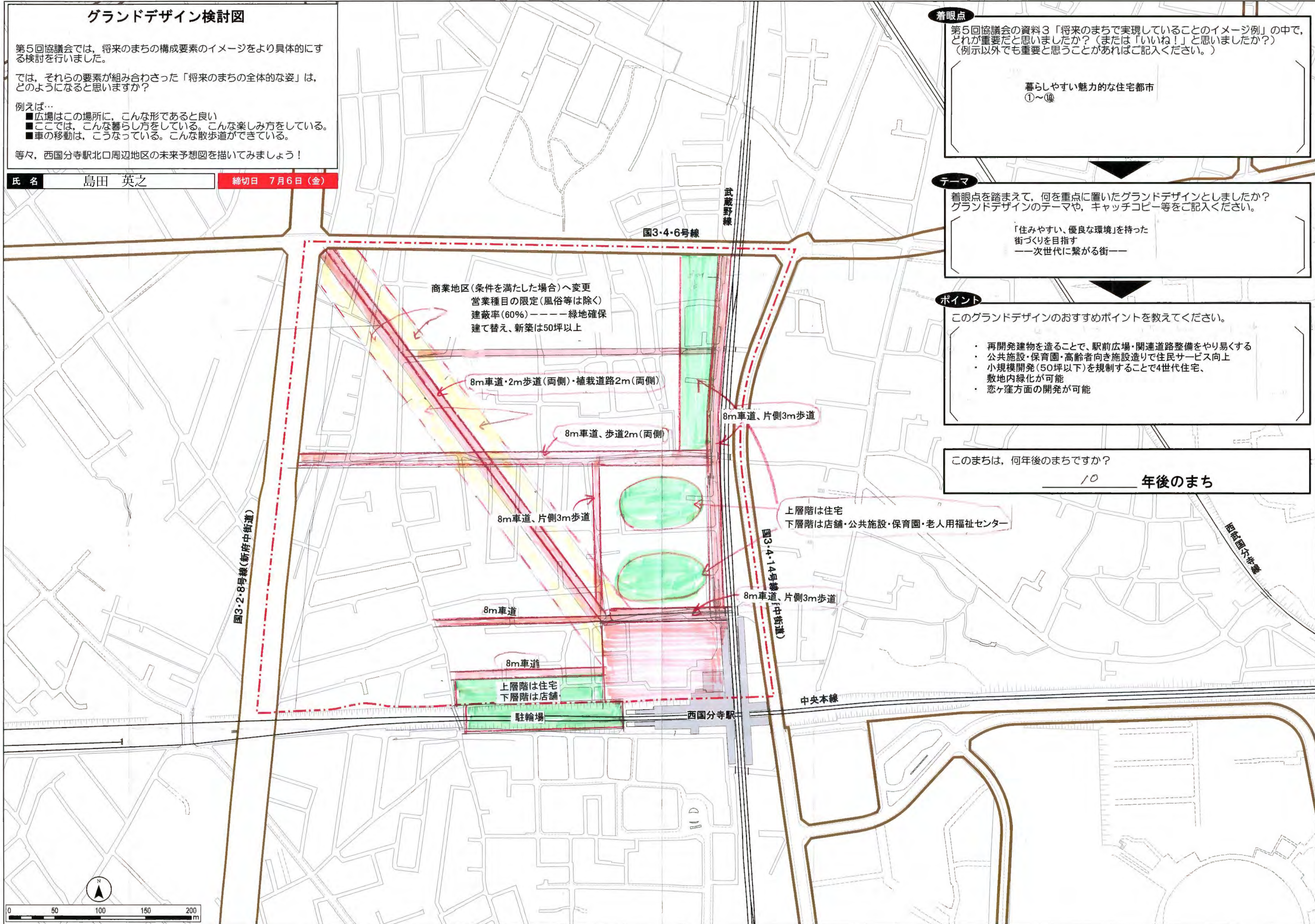
ポイント

このランドデザインのおすすめポイントを教えてください。

- ・再開発建物を作ることで、駅前広場・関連道路整備をやり易くする
- ・公共施設・保育園・高齢者向き施設造りで住民サービス向上
- ・小規模開発(50坪以下)を規制することで4世代住宅、敷地内緑化が可能
- ・恋ヶ窪方面の開発が可能

このまちは、何年後のまちですか？

10 年後のまち



ランドデザイン検討図

第5回協議会では、将来のまちの構成要素のイメージをより具体的に
する検討を行いました。

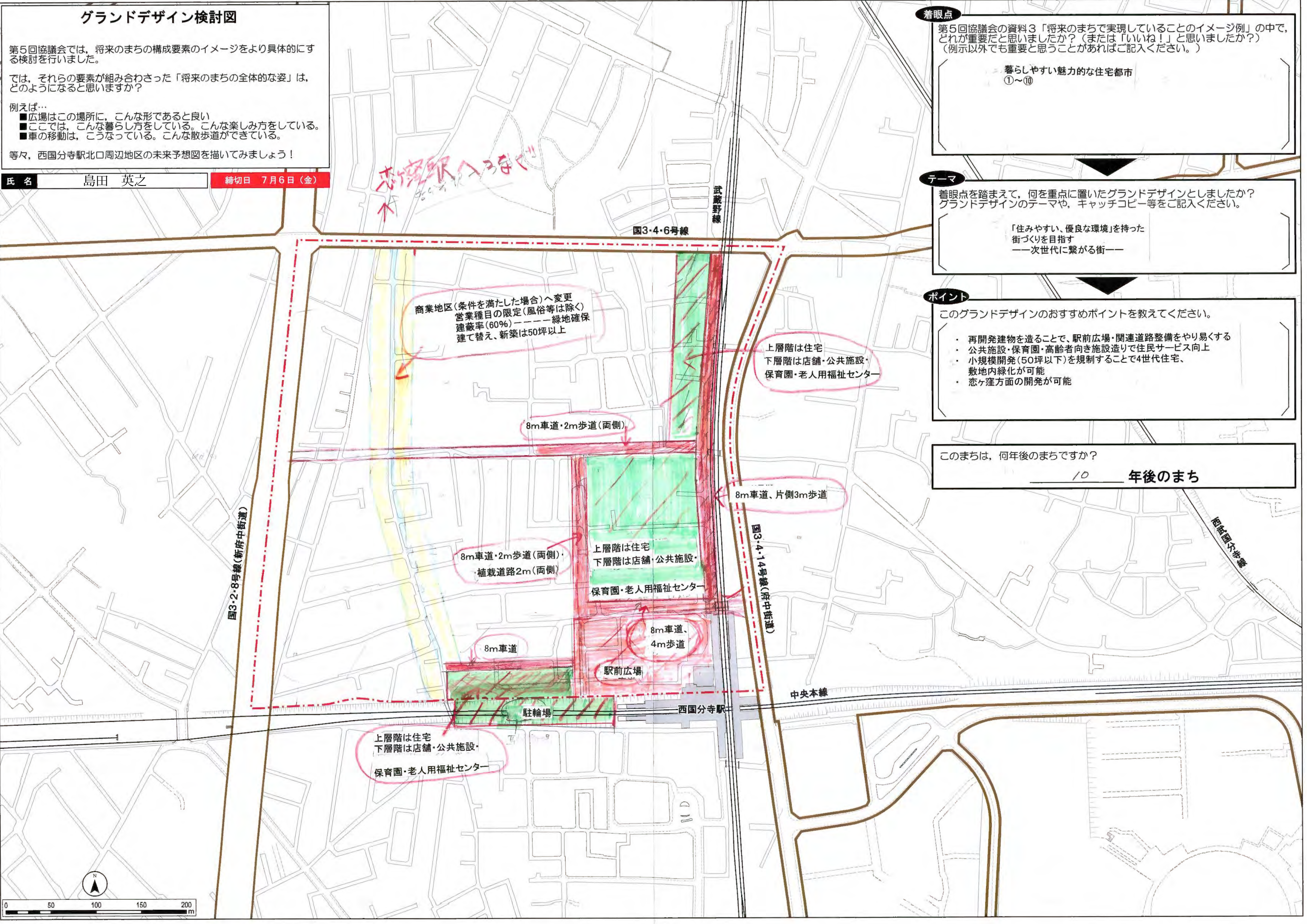
では、それらの要素が組み合わさった「将来のまちの全体的な姿」は、
どのようになるとお思いますか？

例えば…

- 広場はこの場所に、こんな形であると良い
- ここでは、こんな暮らし方をしている。こんな楽しみ方をしている。
- 車の移動は、こうなっている。こんな散歩道ができています。

等々、西国分寺駅北口周辺地区の未来予想図を描いてみましょう！

氏名 島田 英之 締切日 7月6日(金)



※商業区へ3階以上

商業地区(条件を満たした場合)へ変更
営業種目の限定(風俗等は除く)
建蔽率(60%) --- 緑地確保
建て替え、新築は50坪以上

8m車道・2m歩道(両側)

上層階は住宅
下層階は店舗・公共施設・
保育園・老人用福祉センター

8m車道、片側3m歩道

8m車道・2m歩道(両側)・
植栽道路2m(両側)

上層階は住宅
下層階は店舗・公共施設・
保育園・老人用福祉センター

8m車道

8m車道、
4m歩道

駅前広場

上層階は住宅
下層階は店舗・公共施設・
保育園・老人用福祉センター

着眼点

第5回協議会の資料3「将来のまちで実現していることのイメージ例」の中で、
どれが重要だと思いましたか？(または「いいね!」と思いましたか?)
(例示以外でも重要と思うことがあればご記入ください。)

暮らしやすい魅力的な住宅都市
①~⑩

テーマ

着眼点を踏まえて、何を重点に置いたランドデザインとしましたか?
ランドデザインのテーマや、キャッチコピー等をご記入ください。

「住みやすい、優良な環境」を持った
街づくりを目指す
---次世代に繋がる街---

ポイント

このランドデザインのおすすめポイントを教えてください。

- ・再開発建物を造ることで、駅前広場・関連道路整備をやり易くする
- ・公共施設・保育園・高齢者向き施設造りで住民サービス向上
- ・小規模開発(50坪以下)を規制することで4世代住宅、
敷地内緑化が可能
- ・恋々窪方面の開発が可能

このまちは、何年後のまちですか?

10 年後のまち



グランドデザイン検討図

第5回協議会では、将来のまちの構成要素のイメージをより具体的にす
る検討を行いました。

では、それらの要素が組み合わさった「将来のまちの全体的な姿」は、
どのようになると思いますか？

例えば…

- 広場はこの場所に、こんな形であると良い
- ここでは、こんな暮らし方をしている。こんな楽しみ方をしている。
- 車の移動は、こうなっている。こんな散歩道ができています。

等々、西国分寺駅北口周辺地区の未来予想図を描いてみましょう！

氏名 糸井 成 委員

締切日 7月6日(金)

地区内道路

クランクしている道路が危
険なので、歩行者も車も安
全に通行できるように改善
を図る。

図3-2-8号線(新府中街道)

図3-4-6号線

武蔵野線

多目的
文化ホール

駅前
空間

西国分寺駅

図3-4-14号線(府中街道)

駅前広場の北側に、多目的の
文化ホール
市民も利用できる、にぎわいを
創出するような施設。



駅前空間

- 駅前が変わると、周りにも変化が波及していくので、まず、駅前空間を整備することが重要。
- 駅前広場は、丸の内パブリックスクエア内の三菱一号館美術館の中庭のようなデザインがいい。
- 緑あふれる駅前広場を、商業施設が囲むようなイメージ。
- 3階建てくらいの商業施設と緑が調和している。背後に高層ビルが建っていても違和感や圧迫感がない。
- 地下には、駐車場・駐輪場のほか、飲食店が立ち並ぶ地下街もある。商業施設の1階には、地区外からも人が集まるようなパン屋、オープンカフェ、アイスクリーム屋などが並び、そこでテイクアウトして、中庭のベンチで食べたりしている。
- 公共交通の利用者などは、雨にぬれずに駅に入れると良い。
- 一般車の交通処理は、地下や、駅前から少し離れた場所で行っても良い。

