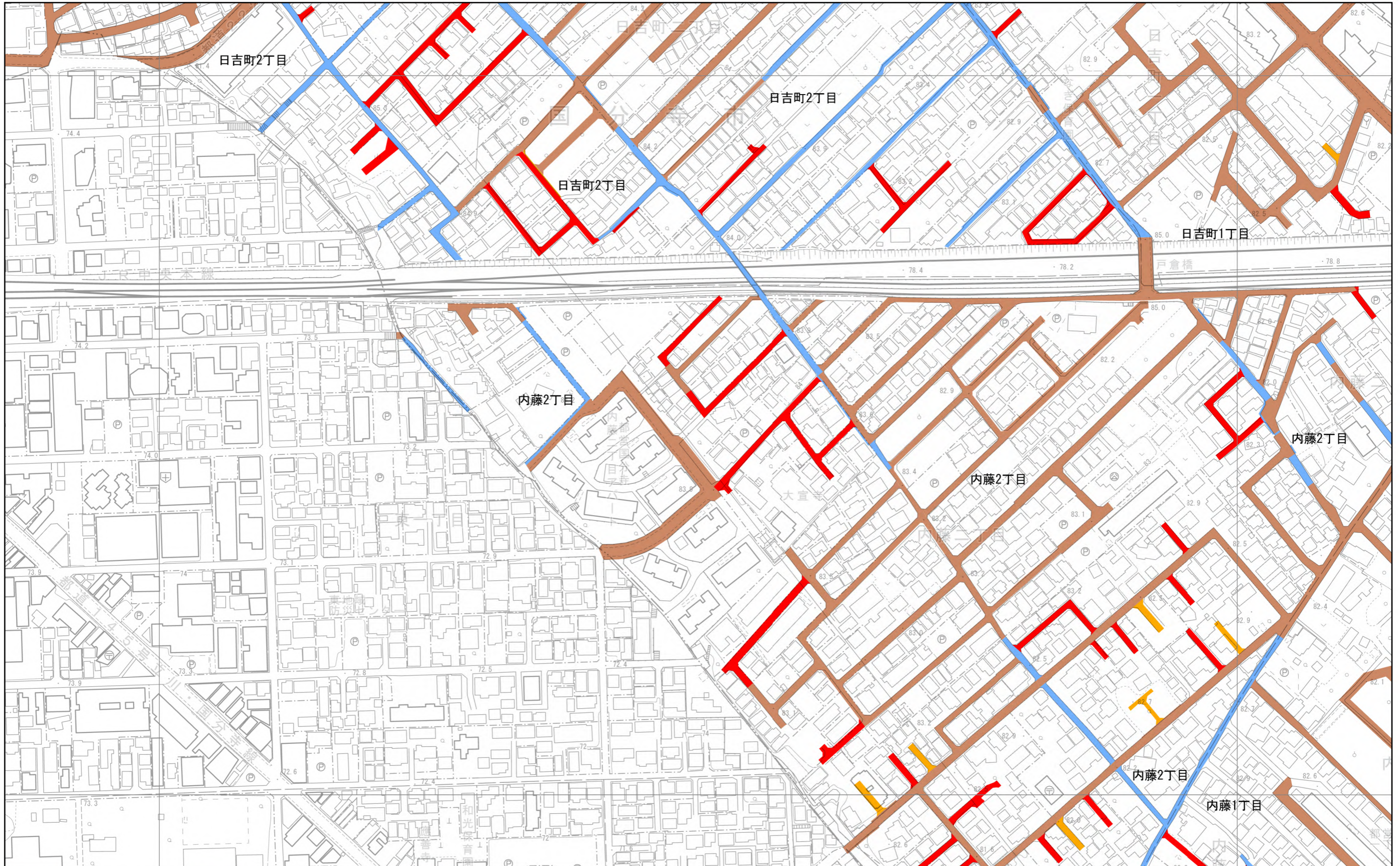


国分寺市 指定道路図

令和6年2月作成

| | | |
|----|----|----|
| 30 | 31 | 32 |
| 36 | 37 | 38 |
| | 43 | 44 |



- 法42条1項1号
- 法42条1項3号
- 法42条1項5号
- 水路
- 法42条1項2号
- 法42条1項4号
- 法42条2項

1:2,500

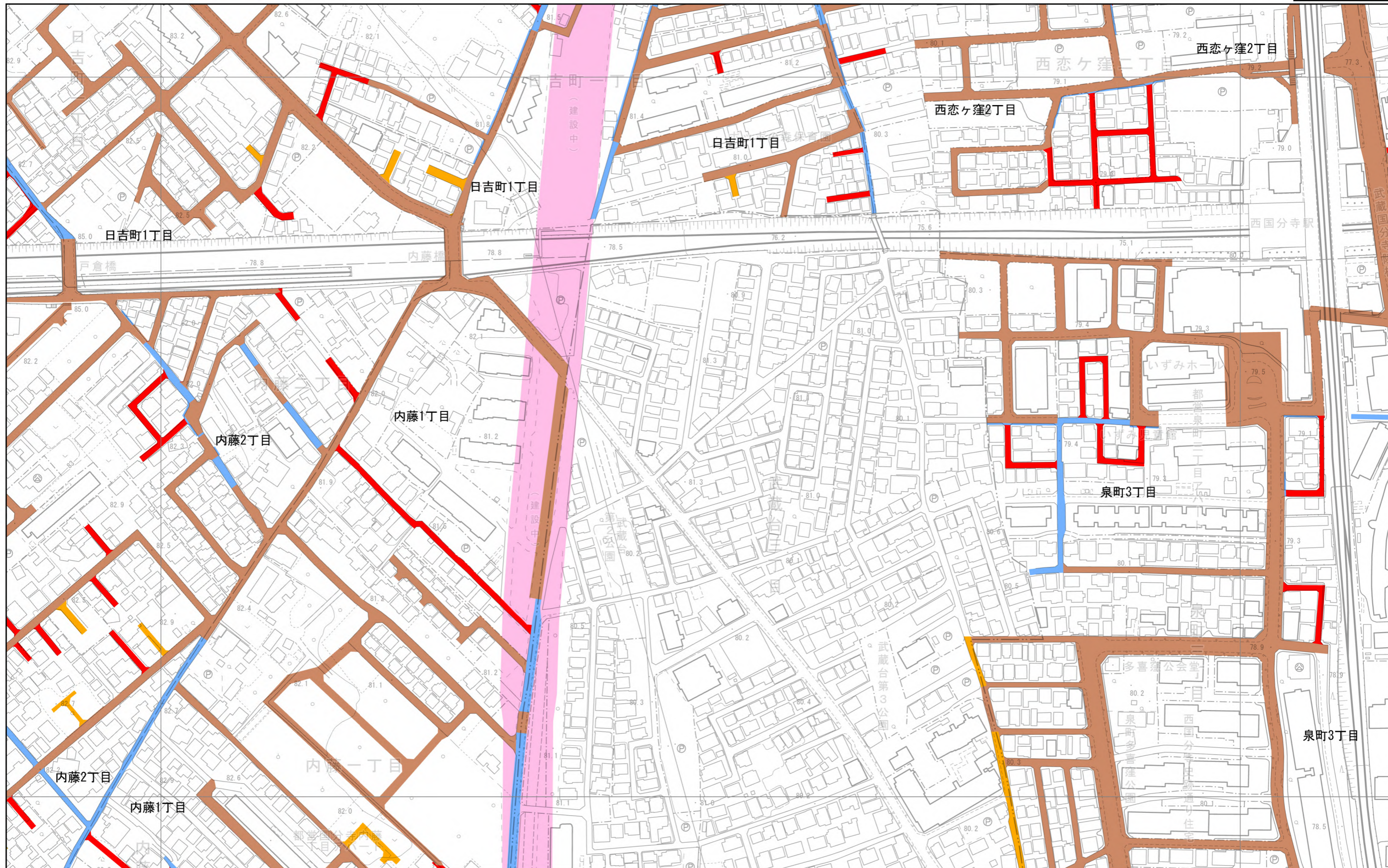


この地図は、東京都知事の承認を受けて、東京都縮尺2,500分の1地形図を利用して作成したものである。(承認番号) 5都市基交著第28号

国分寺市 指定道路図

令和6年2月作成

| | | |
|----|----|----|
| 31 | 32 | 33 |
| 37 | 38 | 39 |
| 43 | 44 | 45 |



- 法42条1項1号
- 法42条1項3号
- 法42条1項5号
- 水路
- 法42条1項2号
- 法42条1項4号
- 法42条2項

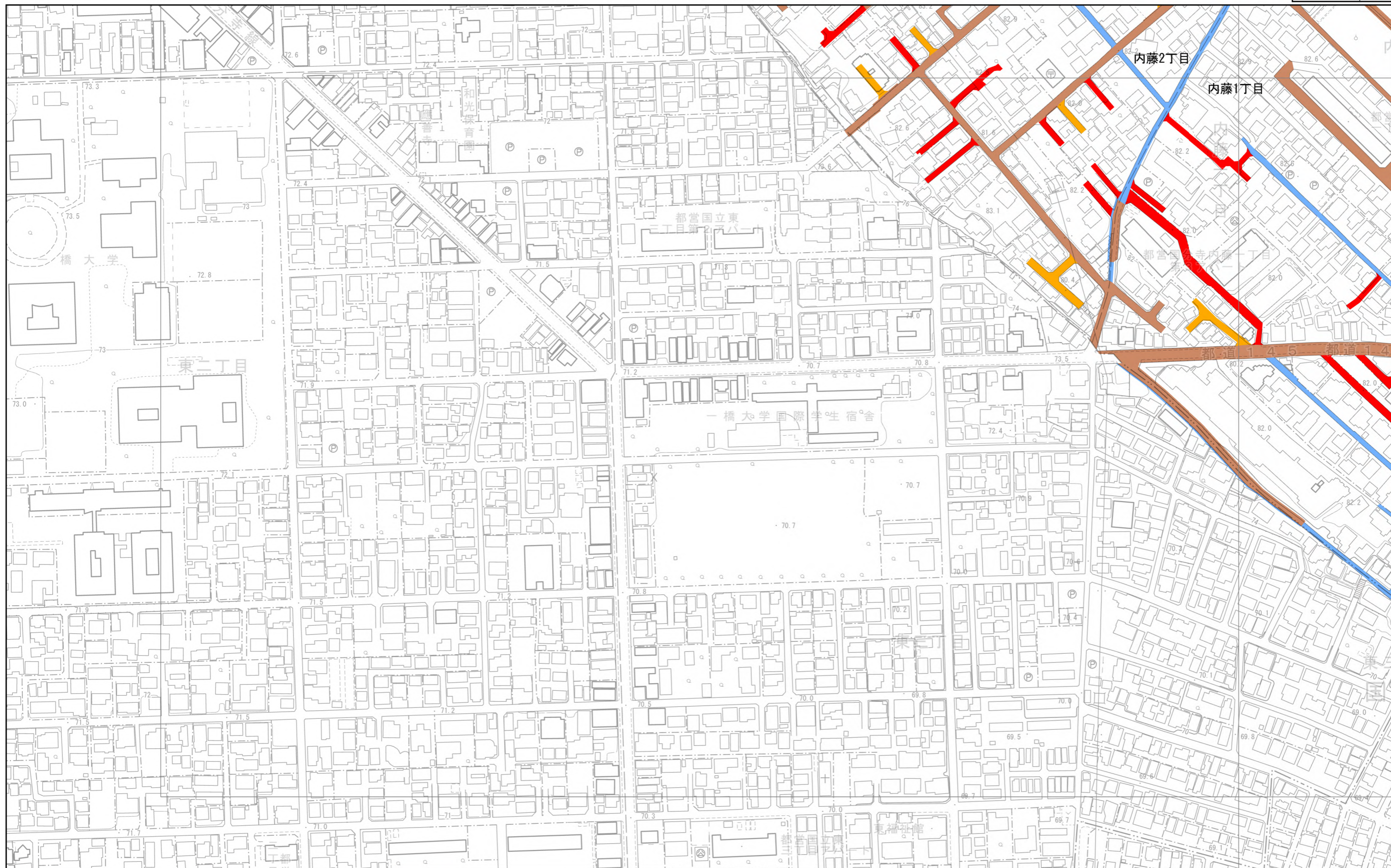
1:2,500 0 100 200 m

この地図は、東京都知事の承認を受けて、東京都縮尺2,500分の1地形図を利用して作成したものである。(承認番号) 5都市基交著第28号

国分寺市 指定道路図

令和6年2月作成

| | | |
|----|----|----|
| 36 | 37 | 38 |
| | 43 | 44 |
| | | 48 |



- 法42条1項1号
- 法42条1項3号
- 法42条1項5号
- 水路
- 法42条1項2号
- 法42条1項4号
- 法42条2項

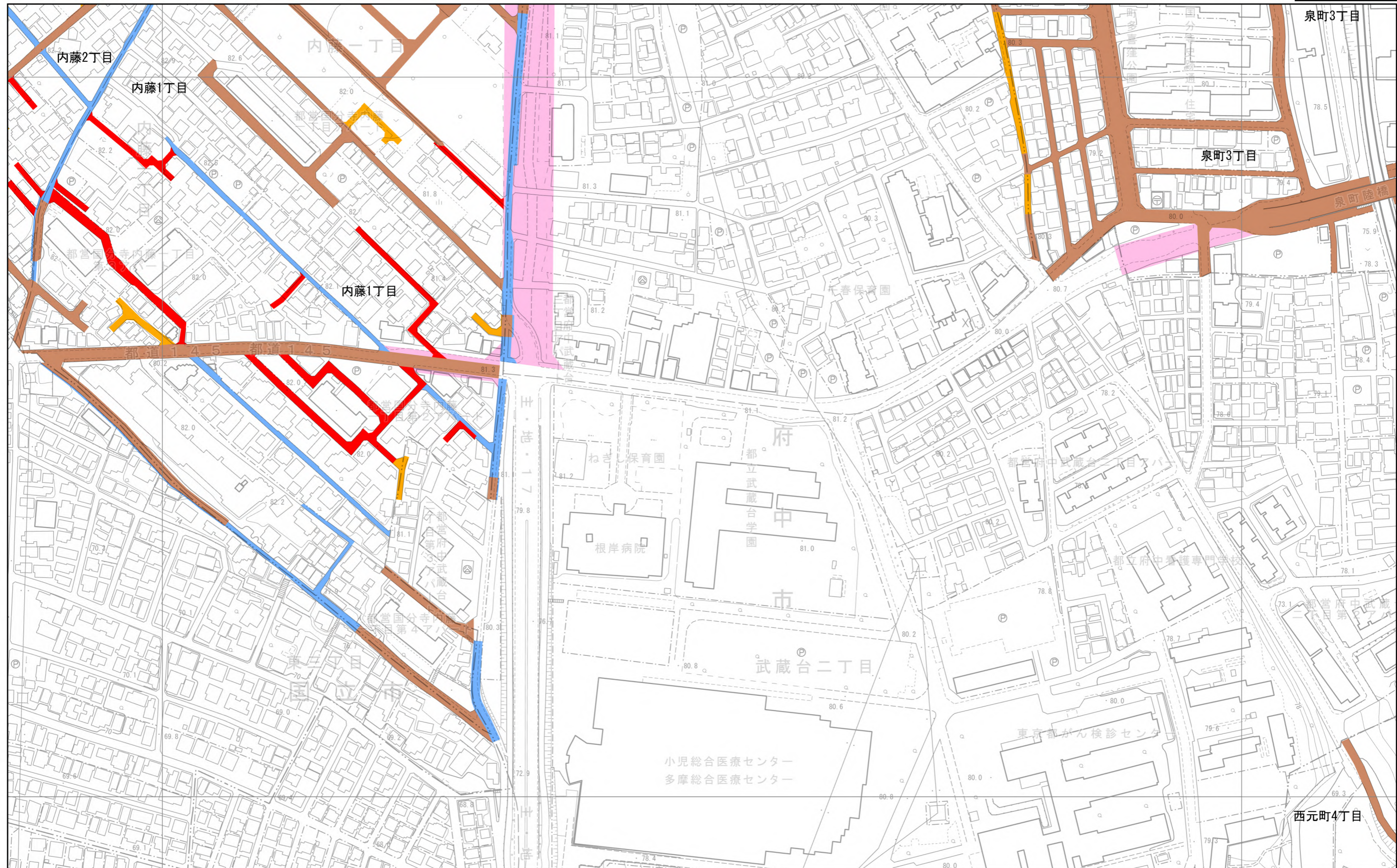


この地図は、東京都知事の承認を受けて、東京都縮尺2,500分の1地形図を利用して作成したものである。(承認番号) 5都市基交著第28号

国分寺市 指定道路図

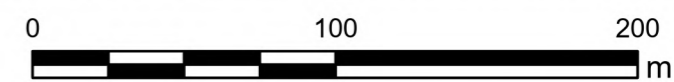
令和6年2月作成

| | | |
|----|----|----|
| 37 | 38 | 39 |
| 43 | 44 | 45 |
| | 48 | 49 |



- 法42条1項1号
- 法42条1項3号
- 法42条1項5号
- 水路
- 法42条1項2号
- 法42条1項4号
- 法42条2項

1:2,500



この地図は、東京都知事の承認を受けて、東京都縮尺2,500分の1地形図を利用して作成したものである。(承認番号) 5都市基交著第28号