

# 令和4年度親子ひろばアンケート結果

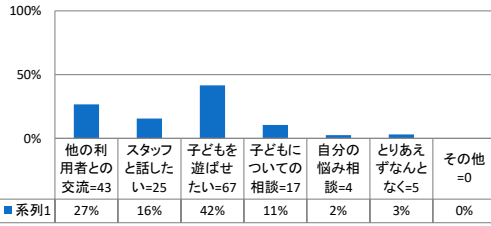
令和4年度国分寺市親子ひろば事業アンケート				実施期間 令和4年9月1日(木)～30日(金)							
今後のよりよい事業運営のため、アンケートにご協力ください											
本日利用のひろばについて、下記の項目のうち当てはまるものに○を、その他を選択された方は、( )内に内容を記入してください											
1	利用目的は(いくつでも)	他の利用者との交流	スタッフと話をしたい	子どもを遊ばせたい	子どもについての相談	自分の悩み相談	とりにあらずなどなく...	その他( )			
2	利用のきっかけ	友達に聞いて	インターネット	市報・チラシ・パンフレット	他の親子ひろばからの紹介	助産師からの紹介	子どもの健診での紹介	ゆりかご面接での紹介 その他( )			
3	今年スタッフに相談したことがある	なし	ある……	相談した後の気持ちから5段階で教えてください(○はひとつ)	もやもや	1	2	3	4	5	すっかり
4	今年他の利用者に相談したことがある	なし	ある……	相談した後の気持ちから5段階で教えてください(それぞれ○はひとつ)	もやもや	1	2	3	4	5	すっかり
5	ひろばに対して、どのくらい満足していますか。5段階で教えてください(○はひとつ)				不満	1	2	3	4	5	満足
ここからは、本日利用のお子さん(妊娠中の方は、お腹のお子さん)と御家族について、おききます。当てはまるものに○、または人数を記入してください											
6	お子さんの年齢を教えてください(○はひとつ)	6か月未満	1歳未満	1歳児	2歳児	3歳児	4歳児	5歳児以上			
7	お子さんからみての続柄を教えてください(○はひとつ)	父	母	祖父母	プレママ	プレパパ	保育者(預かりを含む)				
8	御家庭内のお子さんの数を教えてください	人	8	利用のお子さんのお母さまは、現在妊娠していますか(○はひとつ)	はい	いいえ					
ここからは、国分寺市内の親子ひろばについて、おききます。当てはまるものに○を教えてください											
10	市内親子ひろばの利用頻度を教えてください(○はひとつ)	週3回以上	週2回くらい	週1回くらい	月2回くらい	月1回くらい	年に数回	はじめて			

東部地区拠点親子ひろば「BOUKENたまご」

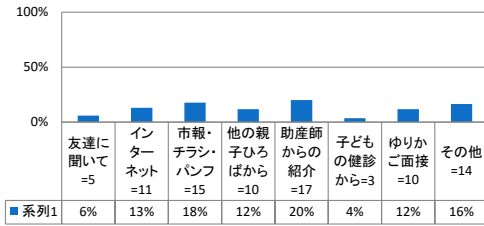
回答数
72

お子さんの人数(平均)	妊娠している
1.35	0

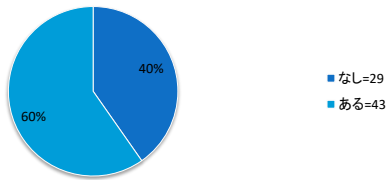
## 1 利用目的



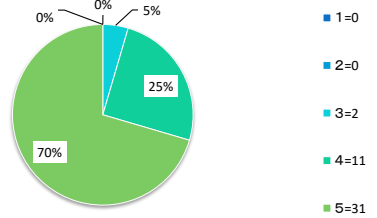
## 2 利用のきっかけ



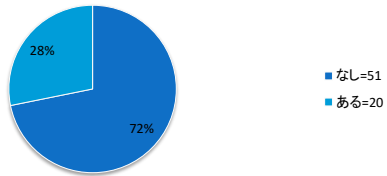
## 3-1 スタッフへの相談経験



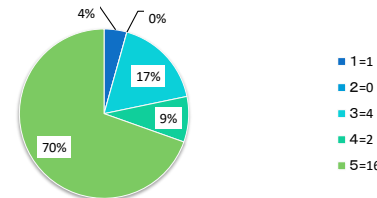
## 3-2 スタッフへ相談した後の気持ち



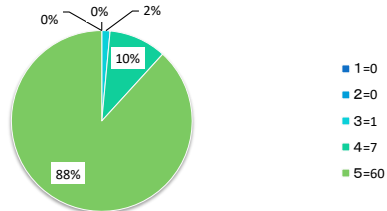
## 4-1 他の利用者への相談経験



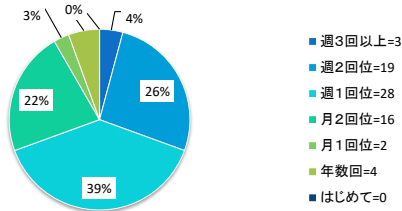
## 4-2 他の利用者への相談後の気持ち



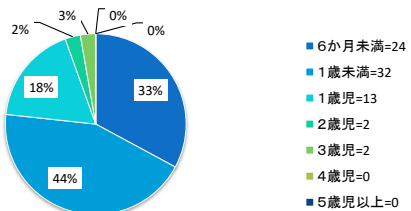
## 5 親子ひろばの満足度



## 6 利用回数



## 7 子どもの年齢



## 8 子どもとの続柄

