

# 令和6年度親子ひろばアンケート結果

## 西町親子ひろば

回答数
4

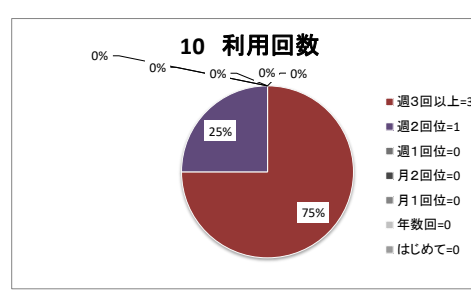
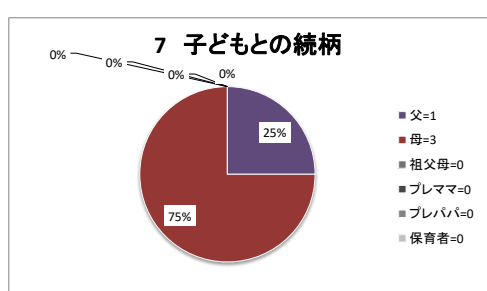
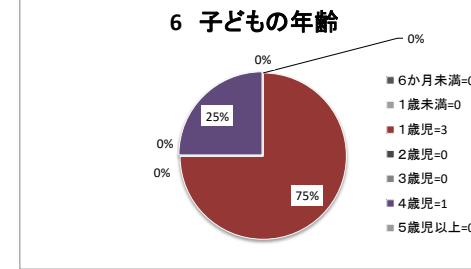
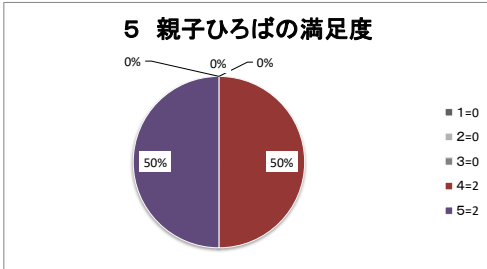
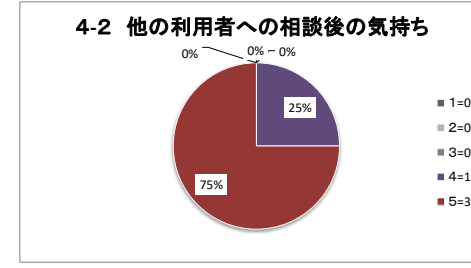
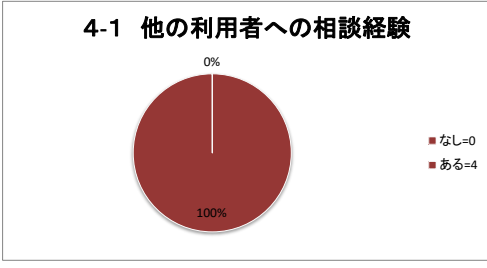
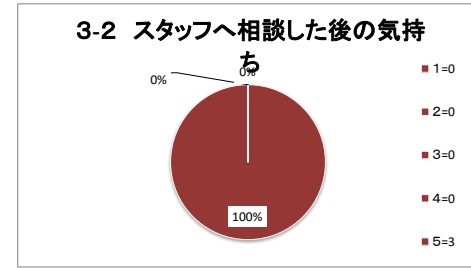
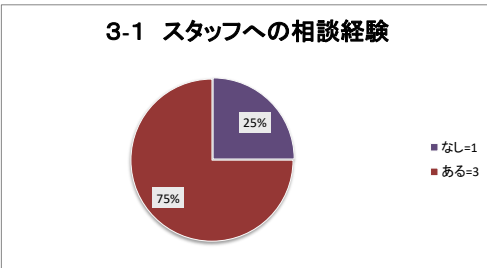
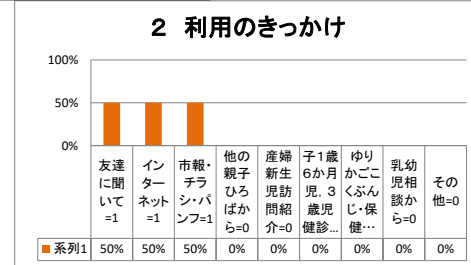
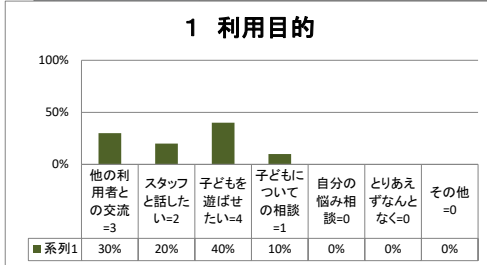
お子さんの人数 (平均)	妊娠している
1.25	0

【アンケート内容】令和6年度親子ひろば事業アンケートは、ぶんに子育てナビ(母子で)内でオンライン実施いたしました。今後のよりよい事業運営のため、アンケートにご協力ください。

実施期間 令和6年9月1日(日)～30日(月)

令和6年度国分寺市親子ひろば事業アンケート

1	親子ひろばを利用していますか?	利用している	利用していない	利用していない理由
2	親子ひろばを利用する目的は?	利用している理由	利用していない理由	利用していない理由
3	親子ひろばを利用している際、どのようなサービスが利用できますか?	利用しているサービス	利用していないサービス	利用していない理由
4	親子ひろばを利用する際、どのようなサービスが利用できますか?	利用しているサービス	利用していないサービス	利用していない理由
5	親子ひろばを利用する際、どのようなサービスが利用できますか?	利用しているサービス	利用していないサービス	利用していない理由
6	親子ひろばを利用する際、どのようなサービスが利用できますか?	利用しているサービス	利用していないサービス	利用していない理由
7	親子ひろばを利用する際、どのようなサービスが利用できますか?	利用しているサービス	利用していないサービス	利用していない理由
8	親子ひろばを利用する際、どのようなサービスが利用できますか?	利用しているサービス	利用していないサービス	利用していない理由
9	親子ひろばを利用する際、どのようなサービスが利用できますか?	利用しているサービス	利用していないサービス	利用していない理由
10	親子ひろばを利用する際、どのようなサービスが利用できますか?	利用しているサービス	利用していないサービス	利用していない理由
11	親子ひろばを利用する際、どのようなサービスが利用できますか?	利用しているサービス	利用していないサービス	利用していない理由
12	親子ひろばを利用する際、どのようなサービスが利用できますか?	利用しているサービス	利用していないサービス	利用していない理由



12. お気づきの点・ご感想など(回答書)

西町親子ひろば

【お気づきの点・感想】

- 1 スタッフさんも利用者さんも優しく、私も子どもも楽しく通っています。親子ひろばのおかげで毎日楽しく育児ができています。いつもありがとうございます  
強いて言うなら、親子ひろばの数と利用時間、イベント数を増やしてほしいです。
- 2 にしまち児童館は小学生が利用している時は乳児が利用しづらいです。
- 3 建物が古いので、中だけでもキレイな内装になると嬉しいです。

【回答】

- 1 火曜日にボールプールを開催するなど、児童館のイベントを増やすことを検討しています。
- 2 小学生に乳児スペース周辺での声の大きさや、施設の使い方などを伝え、みんなが気持ちよく利用できる空間を作っていきます。
- 3 レイアウト、掲示板の掲示の仕方など、工夫していきたいと思います。