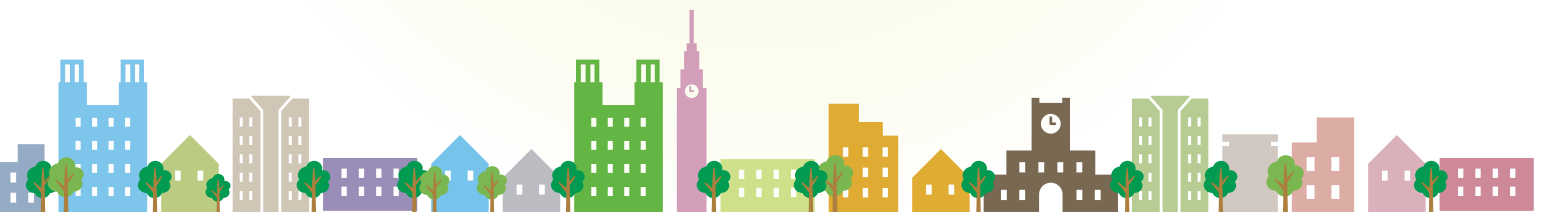
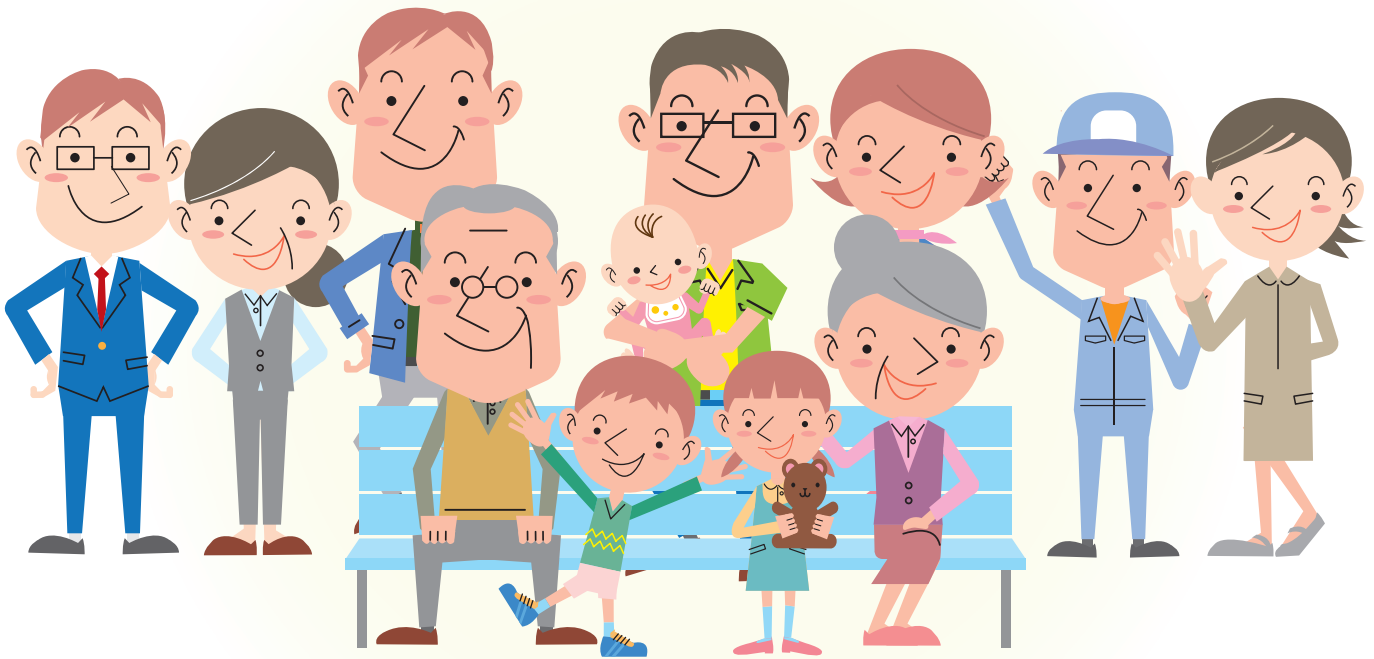


がいようばん  
概要版

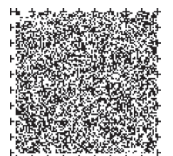
れいわ ねんど れいわ ねんど  
令和2年度～令和6年度

こく ぶん じ し こ わか もの こ そだ  
国分寺市子ども若者・子育て  
けい かく  
いきいき計画

れい わ ねん がつ さく てい  
令和2年3月策定



こく ぶん じ し  
国分寺市



# 計画をつくる理由

## ～なぜ計画が必要なの？～

しょうし こうれいか かくか ぞくか 少年・高齢化や核家族化などにより、しゃかい へんか 社会は変化しています。  
へいせい ねんど こくぶんじし 平成30年度に国分寺市が実施したアンケートから、こ 子どもや  
わかもの こそだ 若者、子育ての環境について、かだい み いろいろな課題が見えてきました。  
こそだ 子育てがしやすく、こ 子どもやわかもの 若者がいきいきと育ち、そだ く 暮らしてい  
ける けるように、だれ 誰が、しえん どんな支援を、いつ いつまでに、どの どのようにするか  
わ を分かるようにするために計画をつくる必要があります。

国分寺市の子どもや若者、子育てを取り巻く環境

しょうしか  
少子化

こうれいか  
高齢化

かくかぞくか  
核家族化

ひつよう おう 必要に応じて  
 いろいろなサービス  
りよう を利用したい

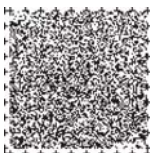
こそだ 子育てについて  
ふ あん かん 不安を感じたり自信を  
も 持てなくなったことがある

がくどう ほいくしょ 学童保育所で  
ほう か ご 放課後を過ごさせたい

こそだ 子育てについて  
そう だん 相談できる人や  
ひと 場所がない

ゆう が た よる 夕方や夜まで  
す 過ごせる場所  
ば しょ が欲しい

しょうらい 将来のことや仕事  
し ごと の  
ふ あん ことが不安



# ~計画はどのようになっているの?~

# 計画の づくり

子育てがしやすく、子どもや若者がいきいきと育ち、暮らしていけるように、国分寺市が目指す姿（基本理念）と、4つの目標（基本目標）を定めています。

そして、その目標を達成するために、いろいろな取組（施策）を進めていきます。

## [ 目指す姿 ]

一人ひとりを大切に  
心豊かに育ち合い、  
支え合う  
みんながみんなの  
なか

## [ 4つの目標 ]

**I** 妊娠期から子育て期にわたる切れ目のない支援をします。

**II** 子育て・子育てしやすい環境を整えます。

**III** 多様な子育て支援サービスを充実します。

**IV** 子ども・若者の健全やかな成長と自立を支援します。

## [ 取組 ]

**1** 妊娠期からの段階や状況に応じた子育て・子育て支援を充実する

**2** 市民との連携による子育て・子育て支援を充実する

**1** 教育・保育環境を充実する

**2** 仕事と生活との調和を実現する

**3** 子どもが「居場所」と思える場所と環境を整える

**4** 安全・安心な生活が保障される環境を整える

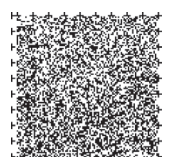
**1** 各家庭に応じた子育て支援サービスを充実する

**2** 親子の健康支援サービスを充実する

**1** 子どもの権利を理解し、守る

**2** 確かな学力と豊かな心を育む

**3** 困難を有する若者を支援する



# ぐ たい てき 具体的な とりくみ ない よう 取組の内容

けいかく  
~計画でどのようなことに取り組むの?~

あんしん こそだ すべ こ  
安心して子育てをするためには、全ての子ども  
こそだ ちゅう ほ ごしゃ にんしん しゅっさん き  
もや子育て中の保護者が、妊娠・出産期から  
しえん う つづ  
ずっと支援を受け続けられるようにしていくこ  
とが必要ひつよう  
とが必要です。

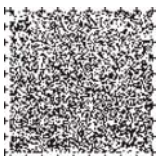
もく ひょう  
4つの目標 I  
にん しん き  
妊娠期から  
こそだ き  
子育て期にわたる  
き め し えん  
切れ目のない支援  
をします。



ほ ごしゃ かか しゅっさん こそだ ふ あん かる  
保護者が抱える出産や子育ての不安が軽くな  
こ すこ そだ  
り、子どもが健やかに育つことができるように、  
ち いき ひとびと こそだ し えん おこな だんたい きょうりよく  
地域の人々や子育て支援を行う団体などと協力し  
とりくみ すす  
て取組を進めます。

## たと 例えば、こんなことに取り組めます

- しゅっさん こそだ ふ あん そろだん ひと し えん  
出産・子育ての不安などについて相談した人に、どのような支援ができる  
かんが し やくしよ びょういん かんけい きかん きょうりよく ひと あ し えん  
か考え、市役所や病院などの関係機関が協力して、その人に合った支援を  
つづ  
続けていきます。
- う まま こ かてい ほうもん こ けんこうしん さ  
生まれて間もない子どものいる家庭への訪問や子どもの健康診査のときな  
どに、自分から相談できない人もその人に合った支援を受けることができ  
るようにはたら  
るように働きかけていきます。
- ち いき こそだ し えん じゅうじつ ち いき ひとびと はな あ  
地域による子育て支援の充実のため、地域の人々に話し合ってもらったり、  
ち いき ひとびと さん か ぎょうじ おこな  
地域の人々が参加できる行事などを行ったりします。



ともばたら かてい そうか ほいくしせつ  
共働き家庭の増加などにより、保育施設な  
りよう きぼう ひと おお  
どの利用を希望する人が多くなっています。そ  
のため、ほいくしせつ けいかくてき  
保育施設などを計画的につくっていき  
ます。

もく ひょう  
4つの目標Ⅱ  
こ そだ こ そだ  
子育て・子育て  
かん きょう  
しやすい環境を  
せいび  
整備します。

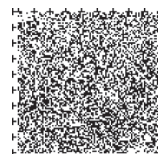


ほごしゃ こ ぶ あ  
また、保護者が子どもと触れ合うきっかけづく  
りにつながるとりくみ こ せいちょうだんかい あ  
取組や、子どもの成長段階に合った  
いばしょ すす  
居場所づくりを進めます。

あんしん こそだ こそだ かん  
そのほか、安心して子育て・子育てができる環  
きょう と く  
境づくりに取り組みます。

たと  
例えば、こんなことに取り組みます

- だれ ほいくえん はい けいかくてき ほいくしせつ せいび  
誰もが保育園に入れるよう、計画的に保育施設を整備していきます。
- のびのびと がくどう ほいくしょ りよう けいかくてき がくどう ほいくしょ せいび  
のびのびと学童保育所が利用できるよう、計画的に学童保育所を整備  
していきます。
- じどうかん こうえん しななしせつ かんきょう ととの  
児童館や公園をはじめとした市内施設の環境を整えることや、いろいろ  
な事業などを行い、子どもたちの居場所を確保していきます。
- ちいきじゅうみん みまも こ あんぜん まも  
地域住民による見守りやパトロールなど、子どもたちの安全を守るた  
めにとりくみ すす  
めの取組を進めます。



4つの目標 Ⅲ  
 多様な子育て支援  
 サービスを充実し  
 ます。

発達<sup>はったつ</sup>が気<sup>き</sup>になる子ども<sup>こ</sup>や障害<sup>しょうがい</sup>のある子ども<sup>こ</sup>のい  
 る家庭<sup>かてい</sup>、ひとり親家庭<sup>おや かてい</sup>、生活<sup>せいかつ</sup>が困難<sup>こんなん</sup>な家庭<sup>かてい</sup>など  
 を含む<sup>ふく</sup>全ての家庭<sup>すべ かてい</sup>がそれぞれの状況<sup>じょうきょう</sup>に合ったサー  
 ビス<sup>う</sup>を受けることができるよう支援<sup>しえん</sup>していきます。

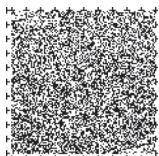


また、全ての子ども<sup>すべ こ</sup>とその保護者<sup>ほごしゃ</sup>が心身<sup>しんしん</sup>ともに健  
 康<sup>けん</sup>で過ごせる環境<sup>こうす</sup>づくり<sup>かんきょう</sup>に取り組み<sup>とく</sup>みます。

さらに、置かれた状況<sup>お</sup>や心身<sup>じょうきょう</sup>の状態<sup>しんしん</sup>にかかわら  
 ず、全ての子ども<sup>すべ こ</sup>が、地域<sup>ち</sup>社会<sup>いきしゃかい</sup>の中で育まれるよう、  
 必要<sup>ひつよう</sup>な支援<sup>しえん</sup>を進め<sup>すす</sup>ます。

たと 例<sup>たと</sup>えば、こんなこと<sup>とく</sup>に取り組み<sup>とく</sup>みます

- 市内<sup>し</sup>各所<sup>ない</sup>で実施<sup>かくしょ</sup>している親子<sup>じっし</sup>ひろば事業<sup>おやこ</sup>などを充実<sup>じぎょう</sup>させ、交流<sup>じゅうじつ</sup>や相談<sup>こうりゅう</sup>の場<sup>そうだん</sup>を増や<sup>ふ</sup>します。
- 相談<sup>そうだん</sup>内容<sup>ないよう</sup>に合った支援<sup>あ</sup>が受け<sup>しえん</sup>られるよう、市役所<sup>し</sup>内<sup>やくしょ</sup>や関係<sup>ない</sup>機関<sup>かんけい</sup>との協<sup>きかん</sup>力<sup>きょう</sup>体制<sup>たいせい</sup>を強化<sup>きょうりく</sup>します。
- それぞれ<sup>かてい</sup>の家庭<sup>じょうきょう</sup>の状況<sup>あ</sup>に合わせて実施<sup>じっし</sup>する保育<sup>ほいく</sup>事業<sup>じぎょう</sup>を充実<sup>じゅうじつ</sup>させていき  
ます。
- 今後<sup>こんこ</sup>も日曜日<sup>にちようび</sup>や祝日<sup>しゅくじつ</sup>でも病院<sup>びょういん</sup>にかかることができるようにしてい<sup>い</sup>くこ  
とや、日曜日<sup>にちようび</sup>や祝日<sup>しゅくじつ</sup>に開<sup>あ</sup>いている病院<sup>びょういん</sup>をお知らせ<sup>し</sup>していきます。



子どもや若者が健やかに成長できるよう、  
いろいろな学びの機会の提供や自立に向けた支  
援を進めます。

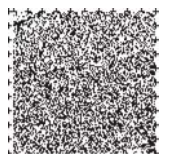
4つの目標Ⅳ  
子ども・若者の  
健やかな成長と自立  
を支援します。



また、子どもの尊厳や人権を脅かし、侵害する  
いじめ・虐待から子どもを守り、その未然防止を  
図る取組や、全ての子ども・若者の権利が守られ  
るための取組を進めます。

たとえば、こんなことに取り組みます

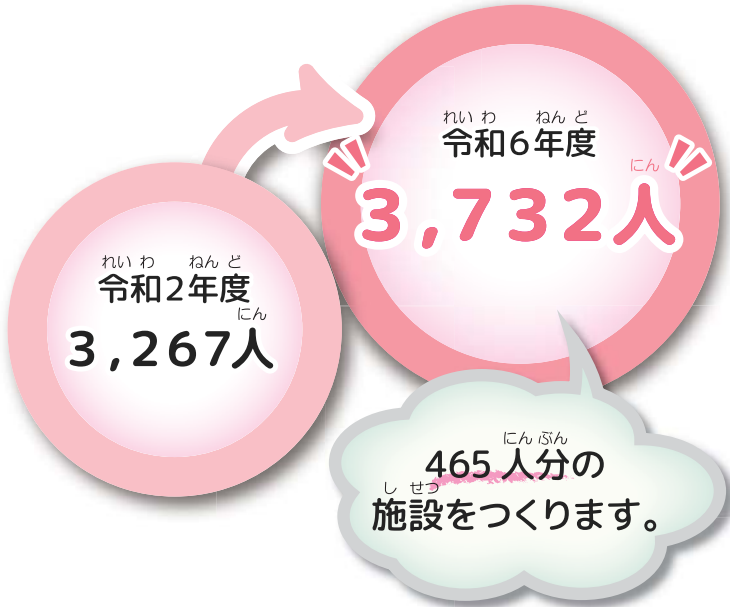
- 子どもへの虐待が起きないようにするためや、虐待を早く発見するた  
め、保育施設や学校などと協力するなどの取組を進めます。
- 小学校・中学校において、子どもが自分から学んでいくことができる  
よう、一人ひとりに合った教育を進めていきます。
- 子どもたちが、自然や、芸術・伝統芸能に触れることができる機会、  
職業体験やボランティア体験などができる機会を充実します。
- ひきこもりなどで悩む若者や家族の相談に応じ、自立に向けた支援を行  
います。



# ほいくしせつ がくどう ほいくしよ ～保育施設や学童保育所はどれくらいつくるの？～

けいかく 計画では、これからどれくらいの保育施設や学童保育所をつくれればよいかを決めています。

## ほいくしせつ てい いん すう 保育施設定員数



ほいくしせつ せいび 保育施設の整備については、  
こ じんこう しゃかい へんか 子どもの人口や社会の変化を  
み てきせつ じき じし 見ながら適切な時期に実施し、  
だれ ほいくえん はい 誰もが保育園に入れるようにし  
ていきます。

## がくどう ほいくしよ てい いん すう 学童保育所定員数



のびのびと学童保育所が利  
がくどう ほいくしよ り  
用できるように、まず低学年の  
ていがくねん  
ふそく ぶん せいび すす 不足する分について、整備を進  
めるとともに、高学年の受入れ  
こうがくねん うけい  
について検討していきます。

## こくぶんじしこ わかも こそだ けいかく がいようばん 国分寺市子ども若者・子育ていきいき計画 概要版

はっ ころ れいわ ねん がつ  
発行：令和2年3月  
へんしゅう へんこう こくぶんじしこ かていぶ こ わかもけいかくか  
編集・発行：国分寺市 子ども家庭部 子ども若者計画課  
〒185-8501 国分寺市戸倉一丁目6番地1  
電話：042-325-0111(内線439)  
FAX：042-359-3354

