



平成30年度  
国分寺市  
職員採用試験案内  
【平成31年度採用】  
【土木技術・保健師】



**あなたの専門性を求めています！**

# 国分寺市職員を目指すみなさんへ

国分寺市は、東京都のほぼ中央に位置し、美しい自然環境や史跡に代表される歴史のまちであるとともに、約 60 年前に日本の宇宙開発の父である糸川英夫教授らによりペンシルロケットの水平発射実験が行われた宇宙開発発祥の地でもあります。また、新幹線の技術開発が行われた科学のまちでもあります。



昨年度より、国分寺市の新たな 8 年間の総合計画となる『国分寺市総合ビジョン』がスタートし、ビジョンに掲げた未来のまちの姿「魅力あふれ ひとつつながる 文化都市国分寺」の実現に向け、各分野の施策に取り組んでおります。

国分寺駅北口再開発事業において、国分寺駅に直結する再開発ビルが竣工しました。また、国分寺駅北口再開発地区のタウンネーミングが「c o c o b u n j i」（ココブンジ）に決まりました。c o c o b u n j i を起点に、まち全体を活性化し、市民の皆様が、これからも国分寺市に住み続けたいと思っただけけるよう、各施策を推進していく必要があります。

そこで、国分寺市はやる気に満ちあふれた有能な人材を確保するために、次のような人材を面接重視で採用します。

- 職員として「使命感」「誇り」「情熱」「実行力」をもてる人
- 具体的な目標を掲げ、仕事を先取りし、スピード感をもって仕事を進める人

入職後一人ひとりの職員が、それぞれの能力と個性を存分に発揮し、互いに切磋琢磨しながら、市役所と市の活性化のために尽力してもらいたいと切に願っています。

「わかりやすく」「迅速で」「思いやりのある」ひとつ上の行政サービスを展開し、市民の皆さんが安心して暮らせる、笑顔が絶えないまちを是非とも私と一緒に築いていきましょう。意欲にあふれる若いみなさんの挑戦をお待ちしています。



平成 30 年 9 月

国分寺市長

井澤邦夫

# 1. 募集職種・受験資格・採用予定者数

試験	職種	受験資格	採用予定数
I種※1	一般技術 (土木技術)	平成元年4月2日から 平成9年4月1日までに生まれた人※2	各若干名
	一般技術 (土木技術) [経験者主任]	昭和50年4月2日から 平成元年4月1日までに生まれており、民間企業等 において土木関連の職務経験※3が8年以上ある人	
	保健師	昭和59年4月2日から 平成8年4月1日までに生まれており、応募日現在 保健師免許を持っている人	

※1 I種試験は大学卒業程度の出題内容となります。

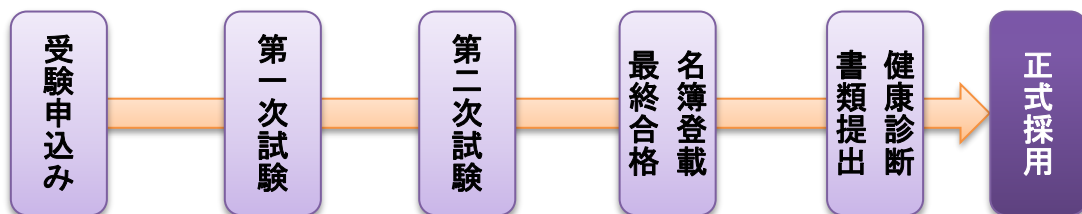
※2 平成9年4月2日以降に生まれ、学校教育法に基づく大学（短期大学を除く）を卒業した人（平成31年3月卒業見込みを含む）も受験できます。

※3 「職務経験」とは、4年制大学を卒業後、会社員、自営業者、公務員等として常勤で6ヵ月以上継続して就業した期間が該当し、職務経験が複数あるときは通算することができます。（非常勤のアルバイト、ボランティア等は含まず、常勤であっても休業期間は除算します。また、同一期間内に複数の職務経験があるときは、いずれか一方の職務経験に限ります。）

## 【受験できない人】

- ①成年被後見人又は被保佐人（準禁治産者を含む）
- ②禁固以上の刑に処せられ、その執行を終わるまで又はその執行を受けることがなくなるまでの人
- ③国分寺市職員として懲戒免職の処分を受け、当該処分の日から2年を経過しない人
- ④日本国憲法施行の日以後において、日本国憲法又はその下に成立した政府を暴力で破壊することを主張する政党その他の団体を結成し、又はこれに加入した人
- ⑤現在国分寺市職員（嘱託職員・臨時職員を除く）である人

# 2. 受験申込みから採用まで



受験申込み	【郵送】平成30年10月12日（金）まで（必着）	
第一次試験	【実施】筆記試験：平成30年10月28日（日） 面接試験：平成30年11月11日（日）	【結果発表】平成30年11月中旬
第二次試験	【実施】平成30年11月下旬	【結果発表】平成30年12月上旬

### 3. 受験申込みの手続

所定の提出書類を郵送し、受験申込みをしてください。持参については受け付けません。  
提出書類に不備があるときは、申込みを受け付けません。また、提出書類は返却しません。

提出書類	<p>① 履歴書兼自己紹介書（市指定様式） ※履歴書兼自己紹介書は、両面印刷または履歴書と自己紹介書の裏面同士を貼り合わせた状態で提出してください。</p> <p>② 受験票 ※履歴書兼自己紹介書及び受験票には、4 cm × 3 cmサイズで最近3か月以内に撮影した写真を貼付してください。</p> <p>③ 職務経歴書（<u>経験者主任職採用試験受験者のみ</u>） 保健師免許証の写し（<u>保健師採用試験受験者のみ</u>）</p> <p>④ 受験票送付用封筒（長40号又は長3号） ※82円切手を貼付し、送付先を明記してください。</p>
郵送	<p>【方法】角2号（A4版）封筒に提出書類を封入し、 <b>簡易書留郵便</b>で送付してください。 簡易書留郵便によらない事故については、責任を負いません。</p> <p>【送付先】〒185-8501 国分寺市戸倉1-6-1 国分寺市 総務部 職員課 人事・研修係</p> <p>【期間】平成30年10月12日（金）まで（必着）</p>
その他	<p>障害のある方は、試験会場等の準備のため、申し込む前に必ず職員課 人事・研修係へご連絡ください。<b>事前申出のなかった方については対応できません。</b> ⇒ 職員課 人事・研修係 Tel 042-325-0111 内線416・557</p>

### 4. 試験の日程・方法

#### 第一次試験（筆記試験）

日時	平成30年10月28日（日）	
会場	<p>国分寺市ひかりプラザ 国分寺市光町1-46-8</p> <p>※JR中央線 国立駅 北口下車 徒歩7分 ※公共交通機関をご利用ください。 (自動車、バイクでの来場はできません。)</p>	
持ち物	<p>受験票・鉛筆又はシャープペンシル(HB)・ 消しゴム</p>	

職 種	出題内容		時 間
土木技術 (経験者主任を 含む)	論文試験	出題テーマについて 1,200 字以内	90 分
	専門試験	数学・物理, 応用力学, 水理学, 土質工学, 測量, 土木計画 (都市計画を含む。), 土木施工	120 分
保 健 師	論文試験	出題テーマについて 1,200 字以内	90 分
	専門試験	公衆衛生看護学, 疫学, 保健統計学, 保健医療福祉行政論	90 分

### 第一次試験（面接試験）・第二次試験

区分	日程	内容	備考
第一次試験 (面接試験)	平成 30 年 11 月 11 日(日)	面接試験	詳細は第一次試験（筆記試験） の会場で通知します。
第二次試験	平成 30 年 11 月下旬	面接試験	詳細は合格者に別途郵送で通 知します。

## 5. 合格者の決定・発表

最終合格者は、第二次試験の結果により決定し、採用候補者名簿に登載します。  
(第一次試験の結果は、同試験の合否判定にのみ用います。)

区分	日程	備考
第一次試験	平成 30 年 11 月中旬	合否にかかわらず、受験者全員に郵送 で通知します。 第一次試験不合格者※及び第二次試験 受験者に対しては、得点及び順位を通 知します。
第二次試験	平成 30 年 12 月上旬	

※第一次試験のすべての試験を受験された方に限ります。

## 7. 採用

平成 31 年 4 月以降、採用候補者名簿登載者から高点順に選択して、必要な人員を採用します。  
なお、採用候補者名簿は、原則として名簿作成日より 1 年を経過すると失効します。  
※職員の欠員状況により、平成 30 年度中に採用される場合があります。

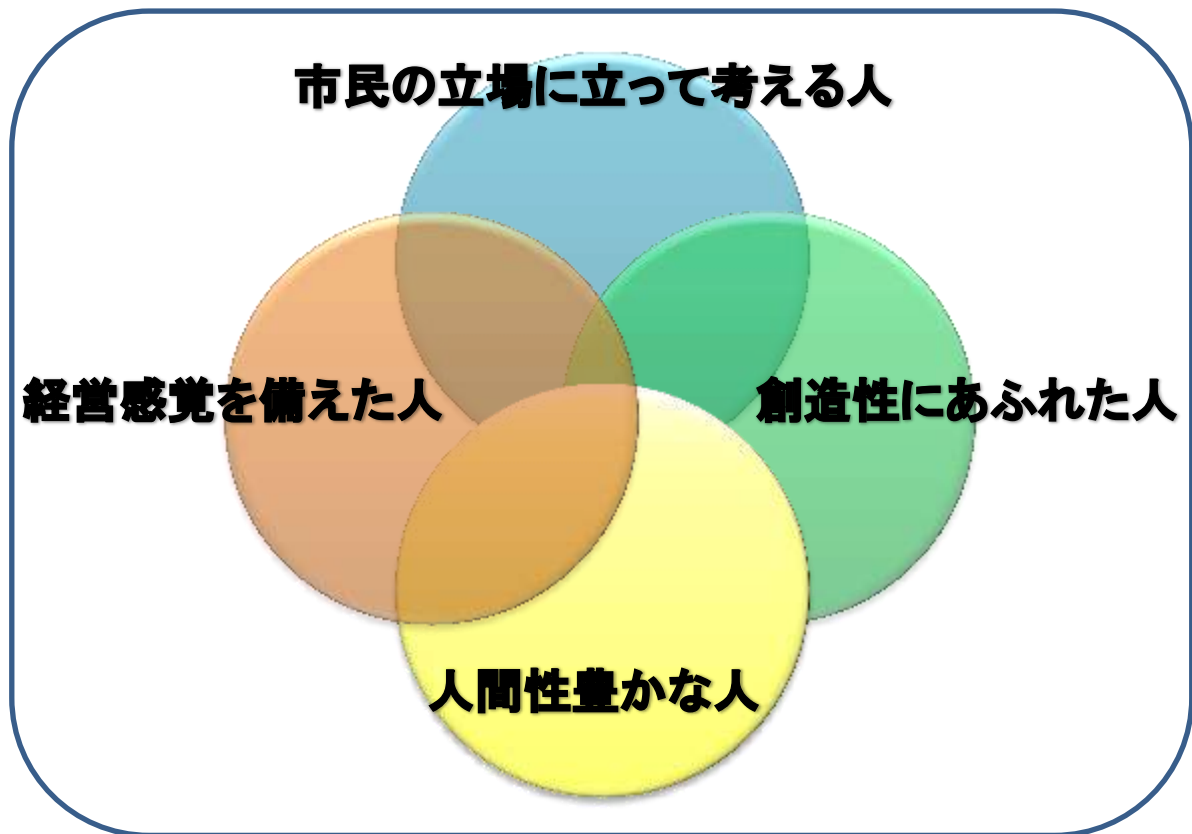
## 8. 給与・勤務条件

区 分	内 容
初 任 給	<p>211,932 円（平成 30 年 9 月 15 日現在）</p> <p>※この初任給は、給料月額に地域手当（16%）を加えたものです。</p> <p>※上記のほか、扶養手当、住居手当、通勤手当、期末・勤勉手当（年間おおむね 4.50 月分）等が支給されます。</p> <p>※大学卒業後に職歴等がある人は、所定の基準で加算される場合があります。</p> <p>※採用前に給与改定等があったときは、その定めるところによります。</p>
勤務時間	<p>午前 8 時 30 分から午後 5 時 15 分まで</p> <p>ただし、所属により早出・遅出勤務があります。</p>
休 日	<p>週休 2 日制</p> <p>原則として日・土曜日ですが、所属により曜日が異なる場合があります。</p>
休 暇	<p>年次有給休暇年間 20 日、夏季休暇、結婚休暇等</p>

## 9. 福利厚生

制度等	内 容
共済制度	<p>東京都市町村職員共済組合による短期給付（医療保険）、長期給付（年金）、福祉事業（人間ドック等助成、契約宿泊施設補助等）</p>
安全衛生管理	<p>定期健康診断・消化器健診・ストレスチェック</p> <p>産業医や保健師、臨床心理士等によるこころやからだの健康相談等</p>
公務災害補償	<p>公務災害、通勤災害等</p>
互助会	<p>福利厚生イベントの開催、福利厚生サービスの割引提供、結婚祝金・出産祝金・弔慰金等の給付</p>

## 10. 職員に求める資質・能力



### 市民の立場に立って考える人

国分寺市に暮らし集う人々とともに、誰もが住み続けたいと思う魅力あるまちをつくっていくそんな役割を担う職員には、常に市民の立場に立って考えることが求められます。国分寺のまちを愛し、その魅力を伝えることのできる人、市民に寄り添い、市民とともに汗をかくことを厭わない人、求めます。

### 経営感覚を備えた人

市民からお預かりした限りある財源を有効に活用して、市民の暮らしを豊かなものにしていくことも職員の重要な役割です。常にコスト（費用対効果）の視点から捉え、スピーディーな行動力を旨とする人、求めます。

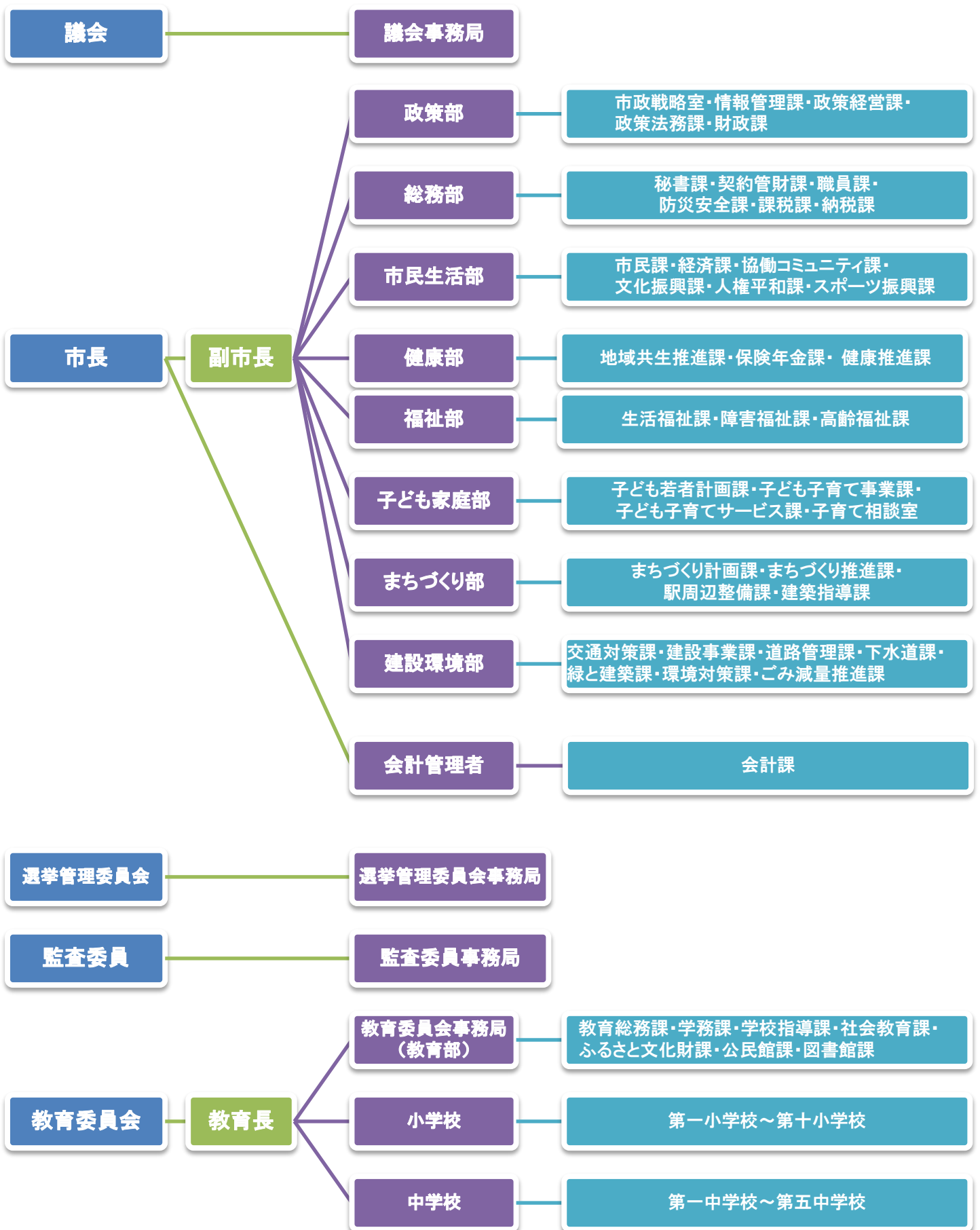
### 創造性にあふれた人

めまぐるしく変化する時代にあっては、先例や慣習にとらわれているばかりでは、取り残され、まちの魅力が低下してしまいます。現状の課題を発見し、将来を見据えて改革に挑戦する、実行力とイノベーション精神の持ち主、求めます。

### 人間性豊かな人

市民とともにまちづくりを推進していくためには、市民から厚い信頼を寄せられるような職員であることが求められます。高い倫理意識を有し、自分を高める意欲にあふれ、地域貢献のための行動を起こすことのできる人、求めます。

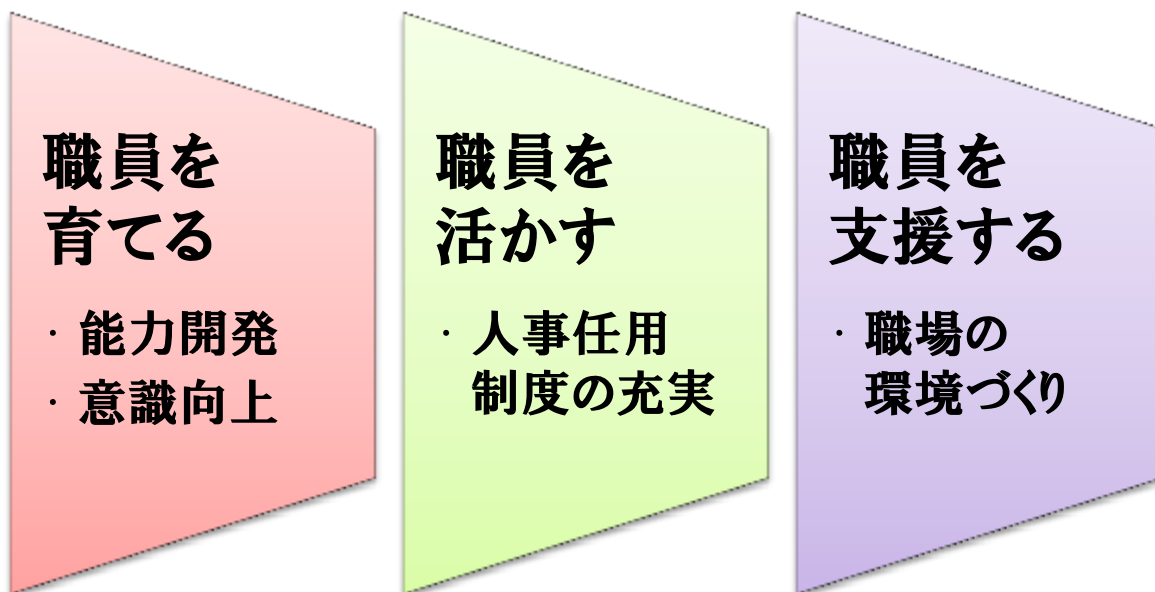
# 11. 組織





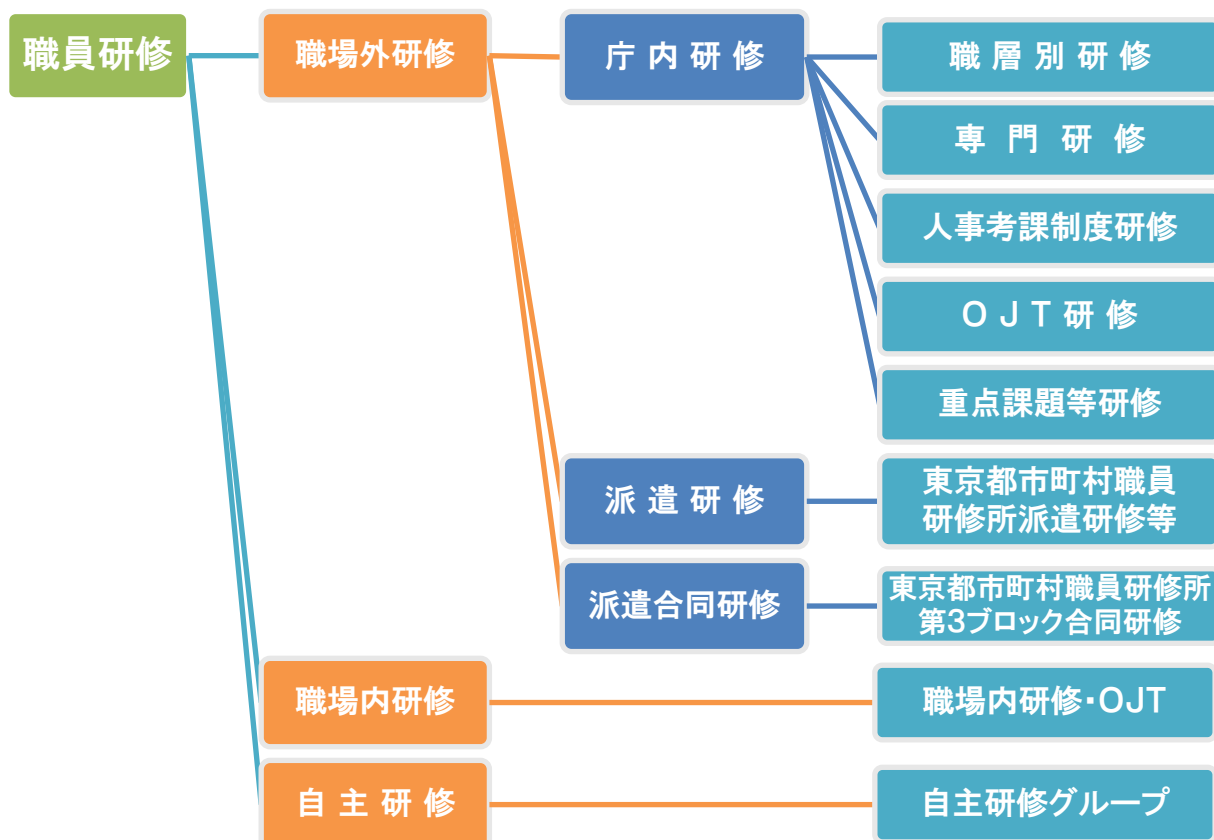
## 12. 人材育成

国分寺市人材育成基本方針に基づき、「職員を育てる」「職員を活かす」「職員を支援する」の3つの柱を軸に各施策を組み合わせ、人材育成に取り組んでいます。



## 13. 研修制度

職員は、市政を推進する上でかけがえのない存在です。国分寺市では、職員一人ひとりが必要な知識や技能を時機をとらえて身に着け、着実にレベルアップが図れるよう、体系的に研修を実施しています。



## 14. 過去の採用試験実施結果

試験区分	職種	実施年度	第一次試験		第二次試験
			受験者	合格者	合格者
I種	一般技術 (土木技術)	平成27年度	8	3	2
		平成29年度	14	7	4
	一般技術 (土木技術) [経験者主任]	平成27年度	4	4	2
		平成29年度	3	2	2
	保健師	平成27年度	12	6	3
		平成29年度	14	11	6

## 15. 国分寺市内の風景



採用試験に関するお問い合わせは・・・

国分寺市総務部職員課人事・研修係

〒185-8501

国分寺市戸倉1-6-1

TEL 042-325-0111 内線416・557

URL : <http://www.city.kokubunji.tokyo.jp>

E-mail : [syokuin@city.kokubunji.tokyo.jp](mailto:syokuin@city.kokubunji.tokyo.jp)

【アクセス 西武国分寺線 恋ヶ窪駅より 徒歩2分】