

令和 6 年度 事業報告書

国分寺市民戸倉野球場

指定管理者 日本管財・TAC共同事業体

(代表団体) 日本管財株式会社

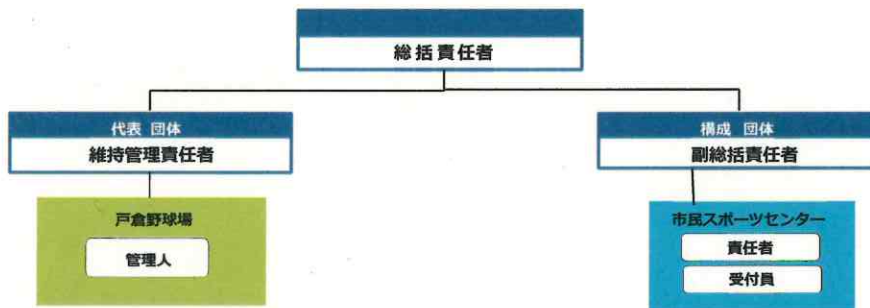
(構成団体) 株式会社東京アスレティッククラブ

1 管理業務の体制及び実施状況

(1) 指定管理者組織体制・業務分担



(2) 戸倉野球場管理運営体制



2 決算状況等及び施設の利用実績

(1) 決算収支状況

(単位：円)

| 項目 | 予算 | 実績 | 差異 (実績-予算) |
|-------------|---------|---------|------------|
| 総収入 | 901,750 | 792,700 | -109,050 |
| 総支出 | 901,736 | 490,707 | -411,029 |
| 総収支 (収入-支出) | 14 | 301,993 | 301,979 |

* 詳細は別紙資料-1 参照

(2) 戸倉野球場利用状況

(単位：人)

| 項目 | 令和 6 年度目標 | 令和 6 年度実績 | 合計（実績－目標） |
|------|-----------|-----------|-----------|
| 利用者数 | 24,000 | 19,103 | 4,897 |

* 詳細は別紙資料－2 参照

3 従業者育成に係わる研修実施状況

(1) 業務に必要な研修

| 研修項目 | 計画回数 | 実施回数 |
|--------------------------|------|------|
| (1) 運営部門に関わる研修（普通救急救命講習） | 1 | 1 |

4 利用者アンケート調査

(1) 利用者アンケート調査結果

実施期間：令和 7 年 1 月 14 日(火)～1 月 31 日(金)

【回 収 数】

| 施設名 | 利用者 |
|------------|-----|
| 国分寺市民戸倉野球場 | 8 件 |

*利用者アンケートを実施した結果、各施設とも一般利用者及び教室利用者の総合満足度は、下記表のような結果になりました。

【アンケートの結果（アンケートの選択肢：満足・やや満足・ふつう・やや不満足・不満足）】

| 施設名 | 施設利用総合満足度 |
|------------|---------------|
| 国分寺市民戸倉野球場 | 12.5% (87.5%) |

※ 満足度…アンケートの結果で『やや満足・満足』の割合

※ () 内の数字は、『ふつう』を含めた場合の割合

* 詳細は別紙資料－3 参照

5 苦情対応に係わる記録

受理苦情内容の要約及び対応内容につきまして以下に記します。

(1) 苦情内容、対応記録

この一年、戸倉野球場の運営に関しまして苦情を寄せられた案件はありませんでした。

6 その他管理の実態を把握するために必要な事項

(施設の特性に応じた具体的なサービス水準等)

(1) 開館日・開館時間 (2) 休館・休場日 (3) 平等・公平な施設提供 (4) 施設使用料金の設定 (5) 利用料金の還付 (6) 適正な利用料金の授受 (7) 災害・防犯等に対する危機管理体制については事業計画及び市の新型コロナウイルス感染症の拡大を防止するため「緊急事態宣言再発出解除後における国分寺市の公共施設利用フロー」に則り実施いたしました。

7 添付資料

| 資料番号 | 資 料 名 称 |
|------|---------------------------|
| 1 | 令和6年度 国分寺市民戸倉野球場 収支決算書 |
| 2 | 令和6年度 国分寺市民戸倉野球場 施設利用者数内訳 |
| 3 | 令和6年度 利用者アンケート調査表 |

収支決算書

(令和 6年度)

令和 6年 4月 1日 から 令和 7年 3月 31日

| | |
|--------|-----------------------------|
| 施 設 名 | 国分寺市体育施設 |
| 指定管理者名 | 日本管財・TAC共同事業体 |
| 指定管理期間 | 令和 6年 4月 1日 から 令和 7年 3月 31日 |

【指定管理業務に係る決算報告】

1. 収入の部

(単位:円)

| 科目 | 予算額 (A) | 決算額 (B) | 予算達成率 (B÷A) | 摘 要 |
|--------|------------|------------|----------------|----------------|
| 指定管理料 | 530,000 | 530,000 | 100.0% | |
| 指定管理費 | 530,000 | 530,000 | 100.0% | |
| 利用料金収入 | 371,750 | 262,700 | 70.7% | |
| その他の収入 | 0 | 0 | | |
| 実質損失 | | | | |
| 収入合計 | 901,750 | 792,700 | 87.9% | 予算達成率は、実質損失を控除 |

2. 支出の部

(単位:円)

| 科目 | 予算額 (A) | 決算額 (B) | 予算達成率 (B÷A) | 摘 要 |
|---------------|------------|------------|----------------|----------------|
| 人件費 | 171,600 | 171,600 | 100.0% | |
| 予約・還付・問い合わせ対応 | 171,600 | 171,600 | 100.0% | |
| 維持管理費 | | | | |
| 維持管理業務員 | | | | |
| 消耗品費 | | | | |
| ラインパウダー | | | | |
| 草刈り機ガソリン代 | | | | |
| 備品費 | 371,800 | 14,454 | 3.9% | |
| 安全管理に必要な備品購入費 | 371,800 | 14,454 | 3.9% | |
| 光熱水費 | 18,920 | 16,882 | 89.2% | エネルギー価格高騰のため |
| 戸倉全体の5% | 18,920 | 16,882 | 89.2% | |
| 支出合計 | 901,736 | 490,707 | 54.4% | 予算達成率は、実質収益を控除 |

| 決算の状況 | 収入 | 支出 | 収支 |
|--------|---------|---------|---------|
| 令和 6年度 | 792,700 | 490,707 | 301,993 |

※収支計算に対する総括・自己評価

今年度のみの指定管理業務あったが、大きな問題もなく無事に運営管理業務を実施できた。ただ、利用者数が前年に比べ5000人弱少なかったために収入がその分予算を下回った。
 そのため、収支においてマイナスを避ける為に、消耗品費・備品費等変動費的な支出を極力抑えた。その結果、通年を通した決算では収入不足分をカバーできた。
 運営においては、利用者より特段の苦情もなくスムーズな運営ができた。

施設利用者数(個人・団体・教室)内訳表 (令和6年度まとめ分)

資料-2
[単位:人]

| 施設名 | 区分 | 当年 利用件数 | 当年 利用人数 | 前年 利用件数 | 前年 利用人数 | 前年 対比増減件数 | 前年 対比増減人数 | 備 考 |
|-------|------|------------|------------|------------|------------|--------------|--------------|-----|
| 戸倉野球場 | 個 人 | 55 | 1,016 | 82 | 1,660 | -27 | -644 | |
| | 団 体 | 775 | 12,937 | 650 | 15,493 | 125 | -2,556 | |
| | 市免 | 76 | 1,591 | 83 | 2,896 | -7 | -1,305 | |
| | 体育協会 | 200 | 3,559 | 186 | 3,962 | 14 | -403 | |
| | 教 室 | 0 | 0 | 0 | 0 | 0 | 0 | |
| | 計 | 1,106 | 19,103 | 1,001 | 24,011 | 105 | -4,908 | |

戸倉野球場利用に関する調査

調査対象者：一般及び団体利用者

調査期間：令和7年1月14日(火)～1月31日(金)

問1 あなた自身について教えてください。

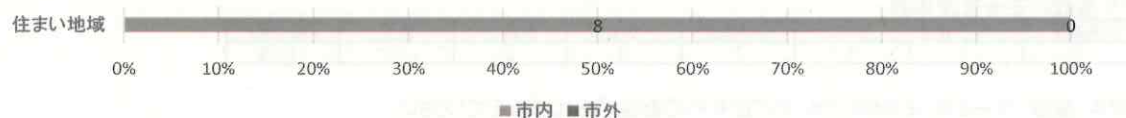
【性別・年齢】

| | 10代 | 20代 | 30代 | 40代 | 50代 | 60代 | 70代以上 | 未回答 | 合計 |
|----|-----|-----|-----|-----|-----|-----|-------|-----|----|
| 男性 | 0 | 0 | 0 | 0 | 4 | 2 | 0 | 2 | 8 |
| 女性 | 0 | 0 | 0 | 0 | 0 | 0 | 0 | 0 | 0 |



【住まい地域】

| 市内 | 北町 | 東戸倉 | 戸倉 | 新町 | 並木町 | 本多 | 本町 |
|----|------|------|-----|-----|------|-----|------|
| 8 | 1 | 0 | 0 | 0 | 0 | 0 | 0 |
| | 西恋ヶ窪 | 東恋ヶ窪 | 南町 | 東元町 | 西元町 | 泉町 | 富士本 |
| | 1 | 3 | 0 | 0 | 0 | 0 | 1 |
| | 日吉町 | 内藤 | 光町 | 西町 | 高木町 | | |
| | 2 | 0 | 0 | 0 | 0 | | |
| 市外 | 小平市 | 小金井市 | 国立市 | 立川市 | 八王子市 | 府中市 | 東村山市 |
| 0 | 0 | 0 | 0 | 0 | 0 | 0 | 0 |
| | 調布市 | 昭島市 | その他 | | | | |
| | 0 | 0 | 0 | | | | |



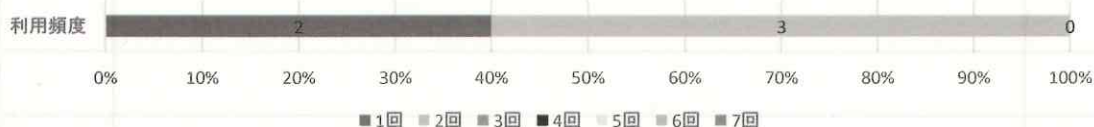
【利用開始時間】

| 1回目 9時00分～ 11時30分 | 2回目 11時30分～ 14時00分 | 3回目 14時00分～ 16時30分 | 4回目 16時30分～ 19時00分 | 5回目 19時00分～ 21時30分 | 未回答 | 合計 |
|-------------------------|--------------------------|--------------------------|--------------------------|--------------------------|-----|----|
| 7 | 1 | 0 | 0 | 0 | 0 | 8 |



【利用頻度】

| 1回 | 2回 | 3回 | 4回 | 5回 | 6回 | 7回 | 未回答 | 合計 |
|----|----|----|----|----|----|----|-----|----|
| 2 | 3 | 0 | 0 | 0 | 0 | 0 | 3 | 8 |



問2 当施設での運動やスポーツ実施の目的を教えてください。(最も当てはまる1つ)

| 技術向上 | 健康維持 | 体力向上 | 記録達成 | 気分転換 | 生きがい | その他 | 未回答 | 合計 |
|------|------|------|------|------|------|-----|-----|----|
| 2 | 3 | 3 | 0 | 0 | 0 | 0 | 0 | 8 |



*満足度の算出方法: やや満足・満足の合計から未回答を除く総回答数を割り算

| | | | | | | | |
|-----|-------|-----|------|----|-----|----|-------|
| 不満足 | やや不満足 | ふつう | やや満足 | 満足 | 未回答 | 合計 | 満足度 |
| 0 | 4 | 3 | 1 | 0 | 0 | 8 | 12.5% |

| | | | | | | | |
|-----|-------|-----|------|----|-----|----|-------|
| 不満足 | やや不満足 | ふつう | やや満足 | 満足 | 未回答 | 合計 | 満足度 |
| 0 | 1 | 5 | 1 | 1 | 0 | 8 | 25.0% |

| | | | | | | | |
|-----|-------|-----|------|----|-----|----|-------|
| 不満足 | やや不満足 | ふつう | やや満足 | 満足 | 未回答 | 合計 | 満足度 |
| 0 | 1 | 4 | 2 | 1 | 0 | 8 | 37.5% |

| 不満足 | やや不満足 | ふつう | やや満足 | 満足 | 未回答 | 合計 | 満足度 |
|-----|-------|-----|------|----|-----|----|-------|
| 0 | 0 | 5 | 1 | 0 | 2 | 8 | 16.7% |

| 不満足 | やや不満足 | ふつう | やや満足 | 満足 | 未回答 | 合計 | 満足度 |
|-----|-------|-----|------|----|-----|----|------|
| 2 | 1 | 5 | 0 | 0 | 0 | 8 | 0.0% |

| 不満足 | やや不満足 | ふつう | やや満足 | 満足 | 未回答 | 合計 | 満足度 |
|-----|-------|-----|------|----|-----|----|------|
| 0 | 0 | 5 | 0 | 0 | 3 | 8 | 0.0% |

| | | | | | | | |
|-----|-------|-----|------|----|-----|----|-------|
| 不満足 | やや不満足 | ふつう | やや満足 | 満足 | 未回答 | 合計 | 満足度 |
| 0 | 0 | 7 | 1 | 0 | 0 | 8 | 12.5% |

| | | | | | | | |
|-----|-------|-----|------|----|-----|----|-------|
| 不満足 | やや不満足 | ふつう | やや満足 | 満足 | 未回答 | 合計 | 満足度 |
| 0 | 0 | 6 | 2 | 0 | 0 | 8 | 25.0% |

| 不満足 | やや不満足 | ふつう | やや満足 | 満足 | 未回答 | 合計 | 満足度 |
|-----|-------|-----|------|----|-----|----|------|
| 0 | 1 | 4 | 0 | 0 | 3 | 8 | 0.0% |

| | | | | | | | |
|-----|-------|-----|------|----|-----|----|-------|
| 不満足 | やや不満足 | ふつう | やや満足 | 満足 | 未回答 | 合計 | 満足度 |
| 0 | 1 | 4 | 1 | 0 | 2 | 8 | 16.7% |

[illegible]