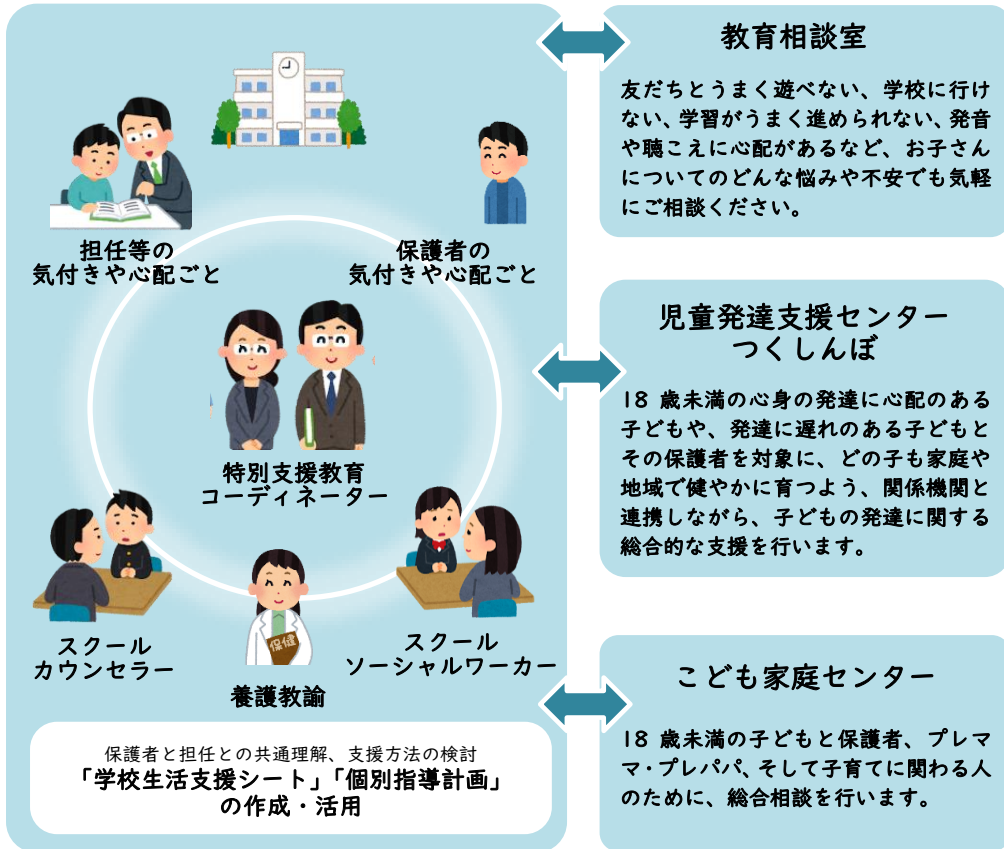


# 学校と関係機関の連携体制

学校は、学校やご家庭でのお子さんの様子の情報を共有しながら、特別支援教育コーディネーターを中心に、学校内での支援を検討・実施します。教育相談室等では、お子さんや保護者の方の悩みや思いを丁寧に聞き取り、その背景や改善の方策と一緒に整理し、解決の方向を検討しています。お子さんの発達について不安を感じたり、困ったりしたことがありましたら、ぜひご相談ください。



## 教育相談室

友だちとうまく遊べない、学校に行けない、学習がうまく進められない、発音や聴こえに心配があるなど、お子さんについてのどんな悩みや不安でも気軽にご相談ください。

## 児童発達支援センターつくしんぼ

18歳未満の心身の発達に心配のある子どもや、発達に遅れのある子どもとその保護者を対象に、どの子も家庭や地域で健やかに育つよう、関係機関と連携しながら、子どもの発達に関する総合的な支援を行います。

## こども家庭センター

18歳未満の子どもと保護者、プレママ・プレパパ、そして子育てに関わる人のために、総合相談を行います。

教育相談室	児童発達支援センターつくしんぼ	こども家庭センター
042-573-4376	042-325-0070	042-321-1809
火曜日から土曜日 午前10時から午後4時30分	平日 午前8時30分から午後5時	月曜日から金曜日 午前8時30分から午後5時

発行日：令和8年2月  
発行：国分寺市教育委員会教育部学校指導課

# すべての子どもたちの成長のために

## 国分寺市の特別支援教育

特別支援教育は、障害のある幼児・児童・生徒の自立や社会参加に向けた主体的な取組を支援するという視点に立ち、一人ひとりの教育的ニーズを把握し、そのもてる力を高め、生活や学習上の困難を改善又は克服するため、適切な指導及び必要な支援を行うものです。

国分寺市では、教育的ニーズに的確に応える指導を提供できる柔軟な仕組みの整備に取り組んでいます。これからも共生社会の形成に向けて、障害のある子どもも障害のない子どもも、共に学び合い生きる中で、子ども一人ひとりの状況を把握し、適切な指導及び支援に努めていきます。

### 学習に関すること

- 文章を読むことが苦手
- 計算はできるけれど、漢字の書き取りが苦手
- 手先が不器用で、一つの作業に時間がかかる
- 運動がうまくできない
- 発音が不明瞭

### 行動に関すること

- 落ち着きがなく、じっとしてられない
- 授業中に周りが気になり、集中できない
- 急に予定が変更になると、パニックを起こしてしまう

### 社会性に関すること

- 人前で話すことが苦手
- 場に応じた行動をとれないことがある
- 友達とトラブルになることが多い
- 人の意見を聞けない

こんなところが心配...

すべての人を大切にすま

一人ひとりに応じた指導・支援・教育の場

特別支援学校 (東京都立学校)	障害のある幼児・児童・生徒に対して、幼稚園、小学校、中学校又は高等学校に準ずる教育を施すとともに、障害による学習上又は生活上の困難を克服し自立を図るために必要な知識・技能を教授します。視覚・聴覚・肢体不自由・知的・病弱の部門があります。
知的障害 特別支援学級	小集団の中で、児童・生徒に合った教材を使用し、各教科の指導を行うと共に、体力づくり、基本的生活習慣の確立、日常生活に必要な言語や数量等基本的な学力と社会性を身に付けるための指導を行っています。
自閉症・情緒障害 特別支援学級	知的な遅れを伴わない自閉症等の児童・生徒を対象に、各教科等の学習に加え、心理的な安定や対人関係の改善・生活習慣の確立などを目指し、個別の指導や小集団での指導を行います。また、必要に応じて交流及び共同学習を実施しています。
特別支援教室	通常の学級において学習におおむね参加できる児童・生徒のソーシャルスキルを高めるため、個別や小集団による指導を週に数時間程度行っています。
通常の学級	通常の教育課程に基づく指導を行っています。障害のある児童・生徒も在籍しています。

