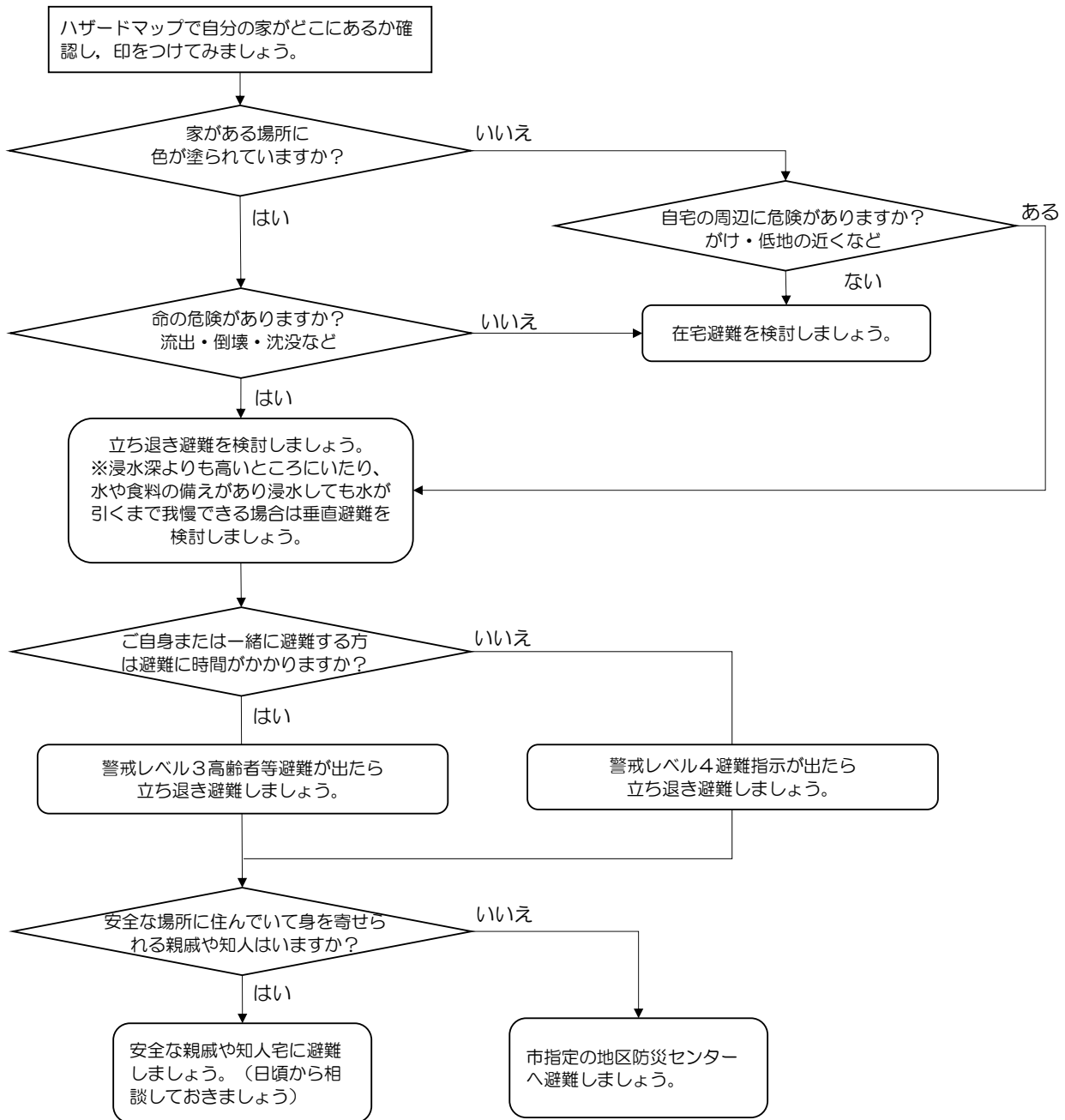


避難行動判定フロー（風水害の備え）



警戒レベル3や4が出たら、危険な場所から避難しましょう。

避難とは「難」を「避」けることです。
安全な場所にいる人は、避難場所に行く必要はありません。

避難先は地区防災センターだけではありません。
安全な親戚・知人宅に避難することも考えてみましょう。