

本号に掲載している情報に関して、今後、内容を変更する場合があります。最新の情報は市HP [検索1022636](#) (右の二次元コードからもアクセス可) をご覧ください。各担当課へお問い合わせください。イベントなどへの参加にあたっては感染対策にご協力ください。



発行/国分寺市 編集/政策部市政戦略室 〒185-8501 東京都国分寺市戸倉1-6-1 ☎(042)325-0111 FAX(042)325-1380
市公式ホームページ(市HP)、市公式ツイッター、市公式フェイスブック、市モバイルサイトは、国分寺市 で検索 市長へのファクス☎(042)324-0906

引き続き、新型コロナウイルス感染症に対する警戒が必要です

基本的な感染防止対策の徹底をお願いします

発熱等の症状がある場合、出勤・登校等は控え、すぐに医療機関(かかりつけ医)に相談しましょう

症状があり、かかりつけ医がない
都発熱相談センターへ相談
(看護師・保健師対応) ☎(03)5320-4592 または ☎(03)6258-5780 24時間対応
(医療機関案内専用) ☎(03)6630-3710 24時間対応 ☎(03)6626-3473 午前9時～午後6時

症状はないが、症状が出たときの対応などに不安
新型コロナ・オミクロン株コールセンターへ相談
☎(0570)550571 午前9時～午後10時

新型コロナワクチン接種情報 2月18日現在

3回目接種関連情報

3回目接種用の接種券は下表のとおり発送しています。接種を希望される場合、市新型コロナワクチン接種予約サイトまたはコールセンターで予約してください。※接種は無料です

3回目接種スケジュール(予定)

2回目接種が完了した日(令和3年)	3回目接種用の接種券発送日(令和4年) ※届くまで数日かかります	3回目接種開始時期
3～8月	発送済	実施中
9月		接種券が届いた日から
1日～10日	3月10日(木)	
11日～20日	3月22日(火)	
21日～30日	3月31日(木)	

令和3年10月1日以降に2回目接種が完了された方への発送スケジュール等は、改めて市報等でお知らせ

2回目接種後に本市に転入された方などは申請が必要です。詳しくは、市HP [検索1026848](#) またはコールセンターまでお問い合わせください。インターネットを利用した東京共同電子申請・届出サービスでも申し込みできます。



小児(5歳～11歳)接種関連情報

2月22日(火)に小児(5歳～11歳)の新型コロナワクチン接種の接種券を発送しています。接種を希望される場合、市新型コロナワクチン接種予約サイトまたはコールセンターで予約してください。※接種は無料です

接種予約開始日 **3月2日(水)正午から** ※基礎疾患があるお子さんの場合、3月1日(火)正午から
接種回数2回分(3週間の間隔が必要※3週間を過ぎても可)の予約をお願いします。小児用のワクチンは国から段階的に全員分が供給されます。予約の空きがなく2回目接種が予約できない場合も、1回目接種のみ予約し、後日2回目接種を予約してください。

ワクチンの種類 **ファイザー社のみ**
※12歳以上が使用するワクチンとは濃度や用量が異なる小児用のワクチンを使用

接種会場 **市役所集団接種会場(戸倉1-6-1)(3月12日(土)から)、ひかりプラザ接種会場(3月19日(土)から)のほか市内実施医療機関で準備が整い次第実施**
※右の二次元コードからご覧いただけます

保護者の方へ ●接種を希望する場合、**予診票の署名欄は保護者の氏名を署名し、お子さんの接種の際は、必ず保護者が同伴してください**
●接種券に同封されたワクチン接種のお知らせを必ずお読みください
●小児(5歳～11歳)接種に関する詳しい内容は市HPをご覧ください
※右の二次元コードからご覧いただけます

ひかりプラザを3回目接種会場に追加し、**3月19日(土)から武田/モデルナ社のワクチン接種を開始します**

日3月19日(土)から 場ひかりプラザ203・204会議室(光町1-46-8)
予約開始日時3月1日(火)正午から
※予約は接種予約サイトまたはコールセンターへ
使用するワクチン武田/モデルナ社のみ

市新型コロナワクチン接種コールセンター
☎(042)320-3020 FAX(042)320-1181 (聴覚に障害があるかた向け)
月～土曜日(祝日含む) 午前8時30分～午後5時
※かけ間違いにご注意ください
これから満12歳に達する方や、都合により1・2回目接種ができなかった方の予約受付も継続中
市新型コロナワクチン接種予約サイト

住民税非課税世帯などへ臨時特別給付金(1世帯当たり10万円)を支給

給付対象となる世帯

①住民税均等割非課税世帯

基準日(令和3年12月10日)時点で市に住民登録があり、世帯全員の令和3年度分の住民税均等割が非課税である世帯

②家計急変世帯

申請日時点で市に住民登録があり、令和3年1月以降に、新型コロナウイルス感染症の影響で収入が減少し、世帯全員のそれぞれの年収見込額が、住民税均等割非課税相当(下表参照)となった世帯

住民税均等割非課税相当額 参考表

※①②いずれも住民税が課税されている方の扶養親族のみの世帯を除く

世帯人数	扶養している親族の状況	非課税相当限度額(収入額ベース)	非課税限度額(所得額ベース)
1人	0人	100.0万円	45.0万円
2人	1人	156.0万円	101.0万円
3人	2人	205.7万円	136.0万円
4人	3人	255.7万円	171.0万円
5人	4人	305.7万円	206.0万円
障害者、寡婦、ひとり親、未成年		204.3万円	135.0万円

給付金に便乗した詐欺に注意

怪しい!!

と思ったら

小金井警察署 ☎(042)381-0110
警察相談専用電話 #9110 へ

申請方法 ※①②の重複受給不可

①の対象者に「臨時特別給付金支給要件確認書」を郵送しました必要事項を記入し、5月2日(月)までに返送してください

下記の世帯の給付金の受給には申請が必要です
(「臨時特別給付金支給要件確認書」は送付しません)

- ①の中で、令和3年1月2日以降に転入した世帯(世帯の中に転入者がいる場合も含む)
- ②の世帯(家計急変世帯)

申請受付期間 2月28日(月)から9月30日(金)まで

申請書類は市HPからダウンロードできます。ダウンロードが困難で郵送を希望される方は、コールセンターにご連絡ください。要件を満たす場合は、申請書類を郵送してください

国分寺市臨時特別給付金
コールセンター

☎(042)325-0263
月～金曜日午前8時30分～午後5時

詳しくは市HPをご覧ください
[検索1027269](#)



外国人のみなさんへ
For foreign residents
外国朋友们



外国の方のためのお知らせをやさしい日本語で市のホームページから見ることができます。新型コロナワクチンのお知らせもあります。

Information for foreign residents is available on Kokubunji City Website, including COVID-19 vaccination information.

在国分寺市网页可以通过简单日语看到给外国人士的通知。还有关于新冠病毒疫苗的通知。

税 休日窓口

無料相談

市役所への申し込み問い合わせの時間は、特記がない場合は月～金曜日（祝日を除く）午前8時30分～午後5時（正午～午後1時を除く）の受付となります。

市税の納付には
便利な口座振替を
ご利用ください

市税の口座振替の令和4年度分の受け付けを開始しています。自動で引き落としができるため、支払い忘れの心配もなく便利です。また、すでに口座振替をしていても、令和3年中に固定資産税・都市計画税の共有者や所有割合を変更した場合は再度申し込みが必要です。

市・都民税(普通徴収)、固定資産税・都市計画税(償却資産含む)、国民健康保険税、軽自動車税(種別割)

申込依頼書を直接納税課(市役所第1庁舎)へ
申込依頼書納税課です。市HPからもダウンロード可※郵送可。詳しくはお問い合わせください

↓納税課(内376)

軽自動車等の
廃車・変更等の
手続きはお早めに

原動機付自転車や二輪の小型自動車、三輪・四輪以上の軽自動車等に係る軽自動車税(種別割)は、毎年4月1日時点の所有者(使用者)に課税されます。

今月の市税

Table with 2 columns: 税目, 納期限. Rows include 市・都民税(随時期) and 国民健康保険税(随時期) with a deadline of 3月31日(木).

お近くの金融機関などで納付をお願いします(ゆうちょ銀行(郵便局)では納期限後は納付できません) / 市税を納付いただくときは、税目・期別を確認してください / 市税の納付は、便利な口座振替をご利用ください / バーコード、確認番号などが付いている納付書はコンビニエンスストア・スマートフォン決済アプリ(モバイルレジ・PayPay・auPAY・d払い・J-Coin)・クレジットカード(インターネット利用)でも納付いただけます(納期限まで)。詳しい納付方法はお問い合わせください

休日納税窓口

市税のほか、納期限内のもので納付書をお持ちいただいたものに限り、負担金・使用料なども納付できます。また、納税相談もできます。

Table with 2 columns: 日時, 場所. Date: 3月12日(土) 午前8時30分～正午. Location: 納税課(市役所第1庁舎)

→納税課(内553)

所有の車両が、次のいずれかに該当する場合は、3月31日(木)までに廃車・変更等の手続きをしてください。

手続きが必要な場合

○不要となり処分した○車両の譲渡があった○盗難に遭ったなどで手元に車両がない○転出等で定置場が市外に変更となった

受付窓口

○125cc以下のバイク 課税課(市役所第1庁舎)
○125ccを超えるバイク 東京運輸支局多摩自動車検査登録事務所(国立市北3-30-3) ☎050-5540-2033

○軽自動車(三輪・四輪以上) 軽自動車検査協会(府中市朝日町3-16-22) ☎050-3816-3104

↓課税課(内324)

コンビニエンスストアでの
証明書交付の停止

メンテナンスのため、コンビニエンスストアでの戸籍関連証明書のみ交付サービスを停止します。ご不便をおかけしますが、ご理解をお願いします。

停止期間 3月12日(土)午後1時～13日(日)午前6時30分

↓市民課(内338)

予約制
個人番号カード交付
臨時窓口

国立駅前市民サービスコーナー(国立駅前)にたちこくぶんじ市民プラザ内)で、個人番号カードを交付します。

3月10日②24日(木)午前9時～午後5時

3月2日(水)①8日②22日(火) (土・日曜日、祝日を除く) 午前9時～正午・午後2時～5時に電話で市民課予約専用ダイヤル ☎042-325-0225または ☎042-325-0264へ※先着順

注 カード申請後に氏名・住所が変更になった方は市民課(市役所第1庁舎)でのみ交付可

↓市民課(内318)

外国人学校児童等の保護者へ
補助金(後期分)を支給

外国人学校に通学している小・中学生の保護者に、補助金を支給しています。手続きは、学校を通じて行ってください。

注 補助金支給対象期間内(令和3年10月～4年3月)に市の住民基本台帳に記録され、外国人学校に授業料を納入した外国籍の保護者

支給額 2千円/月
↓学務課 ☎042-574-4042



サークル活動を
PRしませんか

市内で活動しているグループ・サークルを冊子(年度ごとに更新)や市HP(随時更新)で紹介いたします。いずれも個人情報 は公開しません。

受付場所 社会教育課(ひかりプラザ内)・各公民館・市民スポーツセンター・市民室内プール ※登録用紙は受付場所配布

注 随時受付していますが、6月1日(水)以降の受け付けは市HPのみ掲載

↓社会教育課 ☎042-574-4044

今月の保険料

今月は次の保険料の納期です。
介護保険料 随時期
後期高齢者医療保険料 8期

納期限 3月31日(木)

Table with 3 columns: 保険料名, 介護保険料, 後期高齢者医療保険料. Includes details for 高年齢福祉課 and 保険年金課.

今月の介護認定(更新・申請)

Table with 2 columns: 対象, 更新申請, 新規申請区分変更. Includes dates like 4月30日(土) and 3月1日(火)~

手続き 郵送されている申請書を記入のうえ、申請窓口へ(郵送も可)

申請窓口 高年齢福祉課(いずみプラザ内)、高年齢福祉課窓口(市役所第2庁舎)、地域包括支援センターもとまち・こいがくぼ・ほんだ・ひかり・ひよし・なみき

※認定有効期間が3月31日(木)までの方は、早めに手続きをしてください

→高年齢福祉課 ☎(042)321-1301

3月の休日窓口

Table with 3 columns: 内容, 日時, 場所. Details for 証明発行、印鑑登録、転入・転出手続き and 国民健康保険・国民年金に関する手続き.

○個人番号カードの交付は、予約制です。予約はインターネット(右二次元コードからアクセス可)または市民課予約専用ダイヤル ☎(042)325-0225または ☎(042)325-0264へ ○6日・20日(日)午前8時30分～午後5時に、cocobunji市民サービスコーナー(cocobunji WEST5階)で証明発行、一部の申請書などの預かりなどを行います



注 詳しくはお問い合わせいただくか市HPをご覧ください
→市民課(内311) / 保険年金課(内314) / cocobunji市民サービスコーナー ☎(042)329-4121

3月の無料相談(祝日を除く)

(*)印は予約制

Large table with 5 columns: 内容, 日程, 時間, 会場, 問い合わせ. Lists various consultation services like 法律相談, 税務相談, 女性法律相談, etc.

家庭のエネルギー消費の3割以上が給湯用として使われています。給湯温度は低温設定にし、お湯の流しっぱなしに注意しましょう



地域公共交通会議委員を募集

ぶんバスの利便性向上などを検討する委員を募集します。
 市内在住の方で、会議(月、金曜日の昼間に年2回程度開催予定)に出席できる方※市の他の附属機関公募委員を除く
定 4人以上
報酬 なし
任期 令和6年3月まで
申 3月11日(金)までに、作文「応募の動機」を800字以内にまとめ、住所・氏名・年齢・性別・電話番号を明記し、郵送(消印有効)または直接〒185-8501 交通対策課(市役所第2庁舎)へ

選考方法 作文審査※作文は情報公開の対象。返却不可
 ↓交通対策課(内374)

西窓ヶ窪緑地(エックス山)の林の若返り・維持管理の活動に参加しませんか

市とエックス山等市民協議会との協働事業です。

作業日 3月11日・18日・25日(金)午前9時30分～11時30分
場 市民室内プール西側「むかしの井戸」(集合)
 ↓緑と建築課(内353)

3月の環境ひろば「環境シンポジウム」の振り返りほか

日 3月13日(日)午前10時～正午
場 市民室内プール体育室
 ↓まちづくり計画課 ☎042・314・9005

公開講座

●環境審議会
日 3月15日(火)午前10時～正午
場 市役所プレハブ会議室第1

メンタルヘルス講座 託児付き 今だから、きちんと知りたい依存症

3月24日(木)午前10時～正午
いずみプラザ

外出自粛の日々が続き、自宅でついお酒を飲みすぎたり、ゲームをしすぎたりしていませんか。依存症の正しい知識を身につけて、生活に活かしてみませんか。

対 在住・在勤・在学・在活の方
講 精神保健福祉士
定 20人 **料** 無料
申 3月2日(水)から電話で健康推進課へ
 ※先着順
物 筆記用具 **託** 未就学児6人
 →健康推進課 ☎(042)321-1801

令和3年度環境報告書(2年度実績報告)に関して
 ↓まちづくり計画課 ☎042・314・9005

●障害者地域自立支援協議会
日 3月24日(木)午前9時30分～11時30分
場 市役所書庫棟会議室

各専門部会の活動に関してほか
注 手話通訳・要約筆記が必要な方は3月14日(月)までに電話または FAX 042・324・6831 で障害福祉課へ
 ↓障害福祉課(内523)

生産緑地地区追加指定と説明会の開催

都市計画法・生産緑地法に基づき生産緑地地区の追加指定を行います。指定されると指定から30年間は良好な農地として適正に管理することが義務付けられます(主たる農業従事者の死亡等を除く)。その一方で、固定資産税・都市計画法等の優遇措置や相続税の納税猶予制度を受けられ、営農の継続がしやすくなります。

対 指定を希望する農地所有者等
申 3月1日(火)～6月24日(金)に所定の用紙へ必要事項を記入のうえ、直接まちづくり計画課(市役所第2庁舎)へ
用紙 配布同課で
注 特定生産緑地の指定に関するものではありません

説明会

生産緑地地区の追加指定に関して説明会を開催します。
日 3月17日(木)午後2時
場 市役所プレハブ会議室第1
定 10人

市プレイステーション利用者懇談会を開催

①子ども会議 ②大人会議

プレイステーションに関して皆さんから広く意見を伺い、今後の施設運営に反映するため、意見交換をします。

日 ①3月12日(土)午前11時～正午 ②13日(日)午後3時～4時

場 市プレイステーション ※①は当日直接会場へ

対 ①プレイステーションを利用する子ども ②18歳以上の方

申 ②3月12日(土)までに mail@boukenasobibanokai.or.jp

電話またはファクスで認定NPO法人冒険遊び場の会 ☎・FAX (042)202-0017へ

問 認定NPO法人冒険遊び場の会

→子ども子育て事業課 ☎(042)322-1140(本多児童館)

事業者募集

申 3月2日(水)から電話で緑と建築課へ※先着順
 ↓緑と建築課(内353)

まちづくりと野川に関する懇談会

野川は都の事業として最下流から小金井市境まで河川の整備が進んでいます。市内の野川流域を歩き、将来のまちづくりや野川に関して考えてみませんか。

日 3月26日(土)午前9時30分～正午 ※雨天中止
行 本町・南町地域センター入口(集合) ↓国分寺崖線緑地保全地域(泉町一丁目) ↓押切橋 ↓不動橋 ↓もみじ橋 ↓長谷戸橋 ↓新次郎池 ↓鞍尾根橋(解散)

定 15人
料 無料

小規模工事受注希望者の名簿登録申し込みを随時受け付けています

市内建設工事等請負業者のうち、1件の予定価格が50万円未満の工事や修繕などの小規模工事の受注を希望する事業者の名簿を作成し、小規模工事を行う場合に活用しています。名簿登録の申込資格・方法など、詳しくは市HPをご覧ください。契約管財課(市役所第3庁舎)へお問い合わせください。
 ↓契約管財課(内424)

防犯まちづくり委員に14人を認定

防犯リーダー養成講習会(年1回募集)の修了者のうち、委員の認定の申し出があった方を「防犯まちづくり委員(*)」に認定しています。新たに14人が委員に加わり、総勢171人になりました。

新規認定者

今野廣隆(東元町) / 安食和憲(西元町) / 三宅雄作・宮前一夫(泉町) / 五十幡圭右・長谷部豊子(本多) / 丹羽健(東窓ヶ窪) / 矢部百香(西窓ヶ窪) / 柳原澄重(戸倉) / 黒澤繁夫(東戸倉) / 吉里路子(日吉町) / 平尾洋子(新町) / 恩賀昌哉・東口良信(並木町)
 ※敬称略・順不同

(*) 市と協力し、地域の防犯まちづくりの推進や自主防犯活動の活性化、市民の防犯意識の向上などを目的に、安全で安心な本市を目指し、活動しています

→防災安全課(内357)

防災行政無線屋外子局の再配置

国立ロイヤルマンション(西町1-26-2)に設置されている防災行政無線屋外子局を撤去し、市消防団第六分団詰所(西町1-5-102)防災行政無線屋外子局の屋外スピーカを増設します。作業は3月中に完了します。

→防災安全課(内220)

子ども110番の家の登録にご協力を

子どもたちを犯罪被害から守り、地域の防犯意識・連帯意識を高めるため、緊急時に子どもたちが駆け込んで避難できる、子ども110番の家の登録者を募集します。

登録の条件 日常どなたかが在宅している可能性が高く、子どもが助けを求めたときに一時的に保護し、警察に110番通報ができる家庭・商店など※玄関などに、目印となるステッカーを貼付してください

申 電話で学校指導課へ

注 登録者の情報(住所・氏名など)は市で保管し、安全マップ作成などに使用します。登録者が危害や物的損害を受けた場合には、補償保険が適用されます



子ども110番の家ステッカー

→学校指導課 ☎(042)573-4374

3月・4月の保健事業

場末記載の場合、いずみ保健センター
☎電話で ☎★は時間予約制
→健康推進課 ☎(042)321-1801

事業名	日時・場所
3～4か月児健康診査	☎対象者へ案内を郵送。各健診の月齢を迎える月末までに案内が届いていない方は、健康推進課へお問い合わせください
1歳6か月児健康診査	
3歳児健康診査	
6～7か月児健康診査	☎場都内の実施医療機関 ☎受診票(3～4か月児健診の案内に同封)を持って受診
9～10か月児健康診査	
乳幼児母性健康相談 ☎妊産婦・乳幼児と保護者	3月1日(火)午前9時10分～11時20分★
個別栄養相談 ☎成人	4月14日(木)午前9時15分～正午★
妊婦歯科健診 ☎妊娠中の方	4月12日(火)午後1時30分～3時★
ひかりクラス(もく浴・妊婦ジャケット体験など) ☎これからパパママになる方(初妊婦の方優先)	4月23日(土)午前9時40分～午後0時20分★
離乳食(1回食)講習会 ☎4～6か月児の保護者	4月18日(月)午後1時30分～3時30分★
離乳食(2・3回食)講習会 ☎6～11か月児の保護者	4月19日(火)午後1時20分～3時45分★
乳幼児歯みがきクラス ☎おおむね1歳～1歳5か月児と保護者	4月18日(月)午前9時40分～★・10時45分～★
2歳児歯みがきクラス ☎おおむね2歳～2歳5か月児と保護者	4月22日(金)午前9時40分～★・10時45分～★
2歳半歯科健診(フッ素塗布) ☎2歳3か月～2歳11か月児と保護者	4月28日(木)午前9時30分～11時30分★
3歳半歯科健診(フッ素塗布) ☎3歳3か月～3歳11か月児と保護者	
発達健康診査(発達に関して心配がある子の健診) ☎未就学児	4月6日(水)午前9時30分～11時30分★

食育講座
親子でクッキング体験

おいしくて元気になる
おやつの食べ方

3月29日(火) 午後2時～3時15分
いずみプラザ

親子でギョーザの皮を使ったピザを作って試食します。子ども向けの楽しい食育講座と大人向けにヘルシーな食事のミニ講座もあります。

☎市内在住の小学生と保護者
講 栄養士
定 12組(兄弟姉妹で対象年齢の子どもの複数参加可)
料 無料
申 3月2日(水)午前9時から電話で健康推進課へ
※先着順
物 親子ともエプロン・三角巾(バンダナなど)・飲み物・手拭きタオル・筆記用具
注 調理した物の持ち帰りはできません。託児はありません※詳しくはお問い合わせください
→健康推進課 ☎(042)321-1801

子ども

みんなで子育て・子育て 3月のイベント

親子ひろば	気軽に立ち寄れて、安心して遊び・交流ができる場 ☎プレママ・プレパパ、主に0歳～3歳の子どもと保護者 ☎休日曜日・祝日 ☎注 実施日時、利用定員・方法など変更になる場合があります。市HP ☎検索 1001398をご覧ください
東部	<p>東部地区拠点親子ひろば「BOUKENたまご」 場 ☎南町3-9-25都営住宅1階 ☎(042)312-0414</p> <p>助産師のいる日=3日・17日(木)14時40分～16時(受付=15時45分まで)、10日(木)、22日・29日(火)10時～11時20分/ちょこっと気になるチョコの日=5日(土)10時～12時 ☎発達の相談ができます/外あそび、はじめまして=18日(金)10時30分～11時20分※雨天中止/カウンセラーのいる日=月・水曜日</p> <p>東恋ヶ窪親子ひろば 場 ☎第一・二東恋ヶ窪学童保育所 ☎(042)323-3822※17日(木)まで</p> <p>ひがしこいがくぼ3丁目よくこう親子ひろば 場 ☎在宅複合福祉施設あじさい苑 ☎(042)300-2088</p> <p>助産師のいる日=9日(水)13時30分～15時30分/アカデミック・インテリジェンス・トレーニング=18日(金)14時～14時30分/医師と話そう=18日(金)14時30分～15時</p> <p>本多親子ひろば 場 ☎本多児童館 ☎(042)322-1140</p> <p>助産師のいる日=25日(金)10時～11時30分</p>
中央	<p>泉町親子ひろば 場 ☎堂泉町二丁目アパート集会室 ☎子ども家庭支援センターぶんちっち ☎(042)572-8138</p> <p>助産師のいる日=3日(木)10時～12時/あつまれ0歳=11日・25日(金)13時30分～14時30分</p> <p>日吉町親子ひろば 場 ☎第一日吉町学童保育所 ☎(042)324-8100※18日(金)まで</p> <p>ひよっこTIME=4日(金)10時～12時 ☎0歳児/ひーちゃん(理学療法士)の日=16日(水)10時～12時/ひよっこの日「手形・足形をとろう」=16日(水)～18日(金)10時～12時</p> <p>プレイステーション親子ひろば「BOUKENどんどこ」 場 ☎市プレイステーション ☎(042)323-8550</p> <p>プレイステーションで遊んでみよう=11日(金)10時30分～11時30分/ようこそ赤ちゃんタイム=火曜日14時～15時 ☎子どものための敷物/助産師のいる日=水曜日10時～12時、11日(金)14時～16時/カウンセラーのいる日=木曜日</p> <p>市民室内プール親子ひろば「コアラッコ」 場 ☎市民室内プール ☎NPO法人コアラッコ子育てサポート ☎(070)4133-4770</p> <p>ベビーコアラッコ=14日(月)10時30分～12時/助産師のいる日=15日(火)14時～15時30分/お誕生日会=31日(木)11時～11時30分</p>
西部	<p>西部地区拠点親子ひろば「ぶんちっちひろば」 場 ☎子ども家庭支援センターぶんちっち ☎(042)572-8138</p> <p>あかちゃんママのホットタイム=9日・16日(水)10時30分～11時15分/みんなで子育てフリーマーケットの会「双子ちゃん三つちゃんの日」=12日(土)14時～15時/助産師のいる日=24日(木)10時～11時30分(受付=11時まで)</p> <p>北町親子ひろば 場 ☎北町地域センター ☎ファミリーサロン ☎(042)326-2414</p> <p>ミニ相談会(歯科)=18日(金)10時～(受付=11時30分まで) ☎母子手帳・歯ブラシ</p> <p>西町親子ひろば 場 ☎にしまち児童館 ☎(042)575-8188</p> <p>助産師のいる日=9日(水)10時～11時30分/おはなしひろば=金曜日11時～11時20分</p> <p>戸倉親子ひろば 場 ☎戸倉学童保育所 ☎(042)324-9700※18日(金)まで</p>

児童館

☎対0歳～17歳(幼児は保護者同伴) ☎10時～19時
休日曜日・祝日、28日(月) ☎注★は指定管理者

本多児童館 ☎(042)322-1140	いずみ児童館 ☎(042)322-8849
おはなしポケット=1日(火)/スマイルキャッホー=2日・9日・16日・23日(水)/絵の教室=7日(月)/けん玉=15日(火)/工作「木工」=16日(水)～18日(金)/かるた=25日(金)	親子の「わ」=1日・8日・15日(火)/読み聞かせ 小学生=9日(水)・乳幼児=17日(木)/工作「フォトフレーム」=10日(木)～12日(土)/人形劇=11日(金)/けん玉=14日(月)
もとまち児童館 ★☎(042)359-1488	ひかり児童館 ★☎(042)576-2581
幼児向け体操=1日・8日・15日(火)/ミニ相談会=3日(木)/チャックタイム=9日(水)/おやおはなし会=10日(木)/みんなであそぼう=16日(水)/親子の「わ」=17日(木)/けん玉=25日(金)/1・2年生タイム=25日(金)	親子の「わ」=7日・14日(月)/けん玉=11日(金)・23日(水)/工作「ビックリ箱」=16日(水)・17日(木)
しんまち児童館 ★☎(042)324-7489	にしまち児童館 ★☎(042)575-8188
親子の「わ」=7日・14日(月)/読み聞かせ=8日(火)/おはなしのくにピZZィ=9日(水)/親子のつどい=9日(水)・11日(金)・16日(水)・18日(金)/みんなであそぼう=15日(火)/工作「コースター」=16日(水)～18日(金)	親子の「わ」ベイビーズ=7日・14日(月)、22日(火)/工作「スノードーム」=17日(木)～19日(土)/親子の「わ」=木曜日
6館合同	おもちゃ病院各児童館で受け付け。1日・15日(火)もとまち児童館で修理 青空ひろば 東東・けやき・日吉町なかよし・並木町・西恋ヶ窪若松・光町もみじ・北町・こぼと・本多わかば・元町の各公園で実施。 曜日・時間は公園ごとに異なります。春休み期間中はお休み

お子さんに関わる悩みや子育てに関する心配、不安などの相談

養育困難や児童虐待の相談もできます

子ども家庭支援センターぶんちっち
☎(042)572-8138 ☎FAX(042)572-0481

☎対0歳～17歳の子どもと保護者、子育てに関わる方
電話相談 ☎8時30分～17時
来館相談 ☎9時30分～17時(第2・4木曜日は13時まで)
☎休日・月曜日、祝日

児童虐待など緊急性のある場合は下記でも相談できます
小平児童相談所 ☎(042)467-3711
☎9時～17時 ☎休土・日曜日、祝日
児童相談所虐待対応ダイヤル ☎189(24時間対応)

発達に関する悩みや心配ごとの相談(予約制)

こどもの発達センターつくしんぼ
☎(042)325-0070 ☎FAX(042)323-7912

☎対0歳～17歳の子どもと保護者
☎8時30分～17時
☎休土・日曜日、祝日

こま
困ったことが
あったら
でんわ
電話してね



☎(0800)800-9033
(通話料無料)
※つながらない時は
☎(042)572-3725
(通話料有料)

☎8時30分～17時
☎休日・月曜日、祝日

市役所への申し込み・問い合わせの時間は、特記がない場合は月～金曜日(祝日を除く)午前8時30分～午後5時(正午～午後1時を除く)の受付となります。

高齢者

障害者

くらし

凡例 日 日時 場所・会場 対象 内容 講師 定員 費用 申込方法 物持ち物 問い合わせ先 HP ホームページ 検索 ページ番号 検索 ファックス メール 託児あり 主催・共催 注意 事項

介護予防・創作活動を行う講座に参加しませんか

地域生きがい交流事業 参加者募集

→健康推進課 ☎(042)321-1801

☐4月1日(金)～7月31日(日) 午前=9時30分～11時30分・午後=1時30分～3時30分
※休館日を除く

☑市内在住の60歳以上の方(初心者向け)

¥1講座1回200円※講座終了後集金。材料費・用具費などは別途実費負担

☑3月3日(木)から電話または直接下表の申し込み先へ※各休館日を除く。10日(木)時点で多数の場合抽選。落選者には電話連絡。18日(金)頃当選者には参加証を郵送

会場	講座番号	講座名(定員)	実施曜日・時間	申し込み先 ☎(042)
生きがいセンターとくら 戸倉4-14 (福祉センター内)	1-1	四季の歌声(20人)	水 午前	生きがいセンターとくら ☎323-5095 休館 月曜日・祝日 ※月曜日が祝日の場合は、火曜日も休館
	1-2	わくわく運動(20人)	木 午前	
	1-3	脳トレ運動(20人)	金 午前	
	1-4	公代さんのストレッチ(12人)	金 午後	
生きがいセンター こいがくぼ 西恋ヶ窪3-32-6 (市民室内プール内)	1-5	スポーツ輪投げ(8人)	火 午前	
	1-6	日本画教室(10人)	水 午前	
	1-7	ハワイアンダンス(14人)	木 午前	
生きがいセンター ほんだ 本多5-29-3	1-8	韓国語を学ぼう(10人)	土 午後	
	1-9	セルフケア整体 ～健康的に若返ろう～(12人)	火 午前	
	1-10	ニーハオ中国語(10人)	火 午後	
	1-11	楽しい絵手紙(10人)	金 午前	
生きがいセンター ひかり 光町3-13-20	1-12	絵画教室(10人)	水 午前	
	1-13	季節の折り紙(8人)	水 午後	
	1-14	書道教室(10人)	土 午前	
	1-15	太極拳(10人)	土 午後	
生きがいセンター もとまち 西元町3-18-12 (もとまちプラザ内)	1-16	太極拳教室(10人)	月 午前	生きがいセンター もとまち ☎359-5321 休館 水曜日
	1-17	デッサンに着色をプラス! 鉛筆淡彩講座(10人)	月 午後	
	1-18	月替わり大人の図工の時間 (10人)	金 午前	
生きがいセンター にしまち 西町3-22-1 (西町プラザ内)	1-19	笑って元気!笑いヨガ(10人)	金 午後	生きがいセンター にしまち ☎575-8883 休館 水曜日
	1-20	はじめての絵画教室(10人)	火 午前	
	1-21	健康スポーツ吹き矢(8人)	木 午前*	
	1-22	はじめてのチェアタップ(10人)	金 午前	
	1-23	筆で遊ぼう(10人)	金 午後	

*1-21健康スポーツ吹き矢のみ午前10時～正午

障害者虐待を防ぎましょう

障害者への虐待を防止するには、問題が深刻化する前に早期に発見し、支援を開始することが大切です。下記のような虐待を受けていると思われる障害者を見かけたときは、速やかに市障害者虐待防止センター(障害福祉課内)へ連絡をお願いします。

■どんな人から虐待を受けるのか

- 親族・同居人などの養護者
- 障害者福祉施設の職員
- 勤務先の事業主

■どんなことが虐待なのか

- 殴る・蹴る・閉じ込めるなどの身体的虐待
- 怒鳴る・悪口を言う・無視するなどの心理的虐待
- わいせつな行為や話をするなどの性的虐待
- 十分な食事を与えない、医療や福祉サービスを受けさせないなどの放任・放置(ネグレクト)
- 賃金や年金を渡さない、勝手に預貯金を使うなどの経済的虐待

→障害福祉課(内344)

地域包括支援センターのイベント

共通事項 ¥無料

☑3月2日(水)から電話で各地域包括支援センターへ※先着順
→高齢福祉課 ☎(042)321-1301

こいがくぼサロン 薬との上手な付き合い方

3月15日(火)午後2時～3時30分 いずみホール

薬剤師との懇談を通して、薬の知識を深めましょう

☑市内在住の方

定15人 講市薬剤師会

問地域包括支援センターこいがくぼ ☎(042)300-6024

家族介護者交流会 認知症について語ろう

3月16日(水)午前10時30分～11時30分 並木公民館

認知症対応のDVDを観たり、日頃の介護の思いを介護者同士で話すことで、お互いにヒントを得たり、ほっとする時間にしてみませんか

☑市内在住の方 定10人

問地域包括支援センターなみき ☎(042)300-3702

家族介護者交流会

3月17日(木)午後2時～3時 さわやかプラザもとまち

家族に希望を与える、家族がホッとする、家族が前向きなメッセージを感じられる、そんな動画を見ながら、日頃の思いや介護のちょっとしたアイデアなどを、一緒に話してみませんか

☑市内在住の65歳以上の方・家族を介護している方

定10人 物飲み物・上履き

問地域包括支援センターもとまち ☎(042)401-0035

家族介護者交流会 誰にも聞けない介護のほんね

3月23日(水)午前10時～11時30分 地域包括支援センターほんだ

お風呂に入ってくれない・毎日同じ洋服を着る・トイレを失敗するなどの、介護の悩み・疑問をざっくばらんに話し合ひましょう

☑どなたでも 定5人

問地域包括支援センターほんだ ☎(042)300-2339

消費者だより 消費生活相談室から

賃貸住宅の退去時のトラブルを未然に防止するために

事例

賃貸アパートを退去する際、きれいに使っていたのに日焼けしたクロスや家具の設置跡の補修、ルームクリーニング代金、入居前からあったキズや汚れの修繕費用まで請求された。

アドバイス

国土交通省の「原状回復をめぐるトラブルとガイドライン」では、通常には部屋を使用していれば生じる自然な劣化については、賃借人は補修費用を負担しなくてよいとの考え方が示されていますが、契約によっては、退去時の賃借人の費用負担がガイドラインよりも大きく定められていることがあります。

契約前に、退去時の費用負担についても確認し、納得の上で契約することが大切です。

また、入居前には賃借人と一緒に部屋の現状の記録を残しましょう。写真やチェックリストなどの活用が有効です。

おかしな、困ったと思ったら消費生活相談室へ 消費生活相談室(内224)

☐月～金曜日(祝日を除く)

午前9時30分～正午・午後1時～3時30分

☑原則市内在住・在勤・在学・在活の方 ¥無料

土・日曜日、祝日は消費者ホットライン ☎188へ

→経済課(内396)



話してみよう 糸口見つかるから 3月は自殺対策強化月間

いのちを支える

悩みや不安な気持ちを一人で抱えていませんか。人に助けを求めることは、ストレス対処法の一つです。誰に相談したらいいかわからない時は専門の相談窓口を利用してください。

悩んでいる心の声を聴かせてください

●心の健康相談

さまざまな心の問題に関する相談を保健師が伺います。また予約すると精神科医に相談することもできます(月1回実施。詳しくは2ページ「無料相談」をご覧ください)。

☎障害福祉課(内532)

●自殺防止東京キャンペーン特別相談※フリーダイヤル以外の相談先=通話料・通信料は自己負担

相談窓口	電話番号等	特別相談期間(3月)
フリーダイヤル特別相談 ☎NPO法人国際ビフレンダーズ東京自殺防止センター	(0120)58-9090	1日(火)午後5時~2日(水)~6日(日)午後8時~7日(月)午後10時30分~ ※いずれも午前2時30分まで
自殺予防いのちの電話 ☎(一社)日本いのちの電話連盟	(0120)783-556	10日(木)午前8時~11日(金)午前8時
都自殺相談ダイヤル ころろといのちのほっとライン ☎NPO法人メンタルケア協議会	(0570)087478	27日(日)~31日(木)※24時間
傾聴電話 ☎NPO法人有終支援いのちの山彦電話	(03)3842-5311	日曜日・祝日の正午~午後8時
LINE相談 アカウント名相談ほっとLINE@東京		午後3時~10時30分
自死遺族傾聴電話 ☎NPO法人グリーンケア・サポートプラザ	(03)3796-5453	9日(水)~11日(金)正午~午後4時
自死遺族相談ダイヤル ☎NPO法人全国自死遺族総合支援センター	(03)3261-4350	4日(金)・5日(土)・7日(月)午前10時~午後8時
多重債務110番 ☎都消費生活総合センター	(03)3235-1155	7日(月)・8日(火)午前9時~午後5時

こころの体温計で こころの状態をチェックしませんか

パソコンや携帯電話を使って簡単にメンタルヘルスがチェックできます。心の悩みを感じていないという方もチェックしてみましょう。

HP <https://fishbowlindex.jp/kokubunji/>



▲こちらからアクセス可

周りに心の悩みを抱えている方はいませんか

①サインに気づきましょう

自殺を考えている人は、悩みながら何らかのサイン(変化)を発しています。

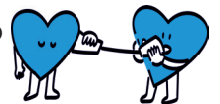
周囲が気づくサイン(例)

○以前と比べて表情が暗く元気がない ○体調不良の訴えが多くなる ○仕事や家事の能率が低下、ミスが多くなる ○周囲との交流を避けるようになる ○遅刻・早退・休みが増加する ○趣味やスポーツ、外出をしなくなる ○飲酒量が増える

②サインに気づいたら声をかけてみましょう

③自殺をしないと打ち明けられたら話を聴きましょう

本人の気持ちを十分に受け止めてあげるために、TALKの原則を意識しましょう。



Tell 言葉に出して心配していることを伝える

Ask 死にたいという気持ちがあるかはっきり尋ねる

Listen つらい気持ちをひたすら聴く

Keep safe 安全を確保する 一人にしない・身近な危険物は隠しておく

④専門家に相談するように促し、見守りましょう

→健康推進課 ☎(042)321-1801

がん検診・健康診査等受診者募集

→健康推進課 ☎(042)321-1801

☑申し込み~受診日時時点で本市に住民登録のある下表対象者の方 **¥無料** 申3月2日(水)~15日(火)に右の申込書に必要事項を記入し(用紙の指定なし)、郵送(必着)または直接〒185-0024泉町2-3-8健康推進課(いずみプラザ内)へ※先着順/子宮がん検診・乳がん検診(医療機関)は12月15日(木)(必着)まで随時申し込み可/はがき1枚で1人の申し込み/同じ検(健)診または検査項目の同一年度内受診不可/電子申請可※詳しくは市HP ☎検索1012512をご覧ください ☎若年層・30歳代健診希望者の2か月児以上の未就学児各日6人程度※先着順。右の申込書の日程のみ実施 ☎申し込み受け付け後、受診券・日程のご案内を3月下旬から順次郵送します

検(健)診内容など

種別	若年層健康診査	30歳代健康診査	大腸がん検診	肝炎ウイルス検診	肺がん検診	結核検診	胃がん検診	子宮がん検診	乳がん検診
内容	問診・身体測定・血圧測定・血液検査・尿検査・胸部エックス線検査・心電図・眼底検査など	問診・便潜血検査	問診・血液検査	問診・胸部エックス線検査・喀痰細胞診	問診・胸部エックス線検査	問診・胸部エックス線検査	問診・バリウムによる胃部エックス線検査	問診・視診・子宮頸部細胞診	問診・マンモグラフィ(乳房エックス線検査)
対象者(*)	25歳~29歳の方	30歳~39歳の方	40歳以上の方		18歳以上の方	40歳以上の方	20歳以上の女性	40歳以上の女性	
定員	200人程度		なし	900人程度	なし	各日120人程度	なし	①450人②150人③各日45人程度	
会場	国分寺市医師会公衆衛生センター(いずみプラザ内)					いずみプラザ駐車場	本市・小金井市・小平市内の実施医療機関	①府中恵仁会病院②桜町病院③マンモグラフィ検診車 ※③の会場は申し込み後に選択可	
実施日	4月~6月の月・水・金曜日(祝日を除く)の午後 ※検診を実施しない日あり					右上の申込書を参照 ※午前中に実施	4月~令和5年2月	①4月~7月の月・水・木・金曜日 ②4月~7月の火・水・金曜日 ③5月~9月(6月を除く)の土・日曜日 ※検診を実施しない日あり	
注意事項	妊娠中の方は妊婦健診をご利用ください/市の人間ドックを受診予定の方は受診不可		これまでに受診したことのない方のみ	妊娠中の方は受診不可/肺がん検診には結核検診が含まれる		次に該当する場合は受診不可 ○自身体を支えられない ○バリウムに対するアレルギーがある ○妊娠・授乳中、妊娠の可能性がある ○市の人間ドックを受診予定である	次に該当する場合は受診不可 ○令和3年4月1日以降、市の子宮がん検診または妊婦健診を受診している ○令和4年度中に妊婦健診を受診する	次に該当する場合は受診不可 ○令和3年4月1日以降に市の乳がん検診を受診している ○妊娠中・授乳中、断乳後6か月以内 ○乳腺疾患(乳がんを含む)で治療中もしくは経過観察中である ☎③=3月15日(火)必着	

(*)対象年齢○子宮がん検診・結核検診=受診日時時点での年齢○その他の検(健)診=令和5年3月31日時点での年齢

市役所への申し込み問い合わせの時間は、特記がない場合は月~金曜日(祝日を除く)午前8時30分~午後5時(正午~午後1時を除く)の受付となります。

人権

ポスターコンクール入賞者発表

凡例 日時 場所・会場 対象 内容 講師 定員 費用 申込方法 物持ち物 問い合わせ先 HP ホームページ 検索 ページ番号 検索 FAX ファクス メール 託託あり 主催 共催 注意事項

3月8日は国際女性デー 持続可能な明日に向けて、 ジェンダー平等をいま

1975年、国連によって3月8日は「国際女性デー」に制定されました。この日は、国や民族、言語、文化、経済、政治の壁に関係なく、女性が達成してきた成果を確認する日です。

女性のエンパワーメントは引き続き、全世界での社会的、経済的、政治的变化に対する国連の取り組みの中で、中心的な位置を占めています。この機会に、ジェンダー平等のことを考えてみませんか。

男女平等推進センター (ライツこくぶんじ) 図書資料室をご利用ください

男女平等推進センターの図書資料室では、ジェンダー平等に関する書籍の貸し出しを行っています。メディアで話題になった書籍も多数そろえています。市民の方はどなたでも利用できます。貸し出しには登録が必要です。



→人権平和課 ☎(042)573-4378

平和への願いを込めて 東京都平和の日に黙とうを

昭和20年3月10日の東京大空襲では、一夜にして10万人ともいわれる尊い命が失われました。都は、戦争の惨禍を再び繰り返さないことを誓い、3月10日を東京都平和の日と定め、午後2時から1分間の黙とうを行います。戦災で亡くなられた方々を追悼し、世界の恒久平和を祈念しましょう。

記念式典・記念公演を中継

3月10日(木)午後2時～3時15分

平和の日に都公式動画チャンネル東京動画
HP <https://www.tokyodouga.jp/> で中継します。

関連事業

都では東京空襲資料展なども開催しています。詳しくは HP https://www.seikatubunka.metro.tokyo.lg.jp/bunka/bunka_seisaku/0000000716.html をご覧ください。

☎都生活文化局文化事業課 ☎(03)5388-3141

→人権平和課 ☎(042)573-4378

明るい選挙啓発ポスターコンクール入賞者発表

→選挙管理委員会事務局(内368)

子どもたちが選挙に関心を持ち、政治を身近に感じてもらうために明るい選挙啓発ポスターを募集しました。その結果、市内の児童・生徒から535点の応募があり、次のとおり入賞作品が決まりました(敬称略・順不同)。

都審査の部

- 👑 優秀賞 平田慈恩(二小5年)、嶋崎吏伶(六小6年)
- 👑 入選 伊藤崇志(一小4年)、榎紅寧(二小6年)、川西勇氣(四中2年)

市審査の部(小学生)

- 👑 最優秀賞 嶋崎吏伶(六小6年)
- 👑 優秀賞 平田慈恩(二小5年)
- 👑 入選 伊藤崇志(一小4年)、松浦日和(二小5年)、榎紅寧(二小6年)、鈴木詩乃(五小6年)、橋本翔(六小5年)、三澤一晴・山中美桜(八小6年)

市審査の部(中学生)

- 👑 最優秀賞 川崎優月(三中1年)
- 👑 優秀賞 秋元澄名(四中2年)
- 👑 入選 一瀬舞美・平井美音・丸山紘佳(三中1年)、中村百花・成川心満・川西勇氣(四中2年)

入賞作品展

3月4日(金)午後1時～
10日(木)午後2時
cocobunjiプラザ ホワイエ
(cocobunji WEST5階)

見に来てね



都優秀賞・市最優秀賞
嶋崎吏伶



都優秀賞・市優秀賞
平田慈恩



都入選・市入選
榎紅寧



都入選・市入選
伊藤崇志



市最優秀賞
川崎優月



市優秀賞
秋元澄名



都入選・市入選
川西勇氣

脱炭素社会を
目指して

ゼロカーボンシティを表明

国分寺の未来を守るために 私たち一人ひとりができること

近年の豪雨や台風の強大化などは、地球温暖化が原因の一つと考えられます。今対策に取り組まなければ、温暖化は止めることができなくなるとも言われています。国分寺市は、2050年までに温室効果ガス実質排出量ゼロを目指します。その実現に向け、市民・事業者の皆さんの協力をお願いします。



ゼロカーボンシティとは

2050年までに、二酸化炭素など温室効果ガスの排出量と森林などによる除去量を差し引きゼロにすることを表明した自治体のこと。



家庭での実践ポイント例

省エネの取り組み

- ・電気・水道・ガスの使用量の把握による、節電・節水
- ・LED照明などの省エネルギー型製品の使用
- ・ごみの減量・資源化
- ・エコドライブで燃料の節約
- ・公共交通機関・自転車の使用

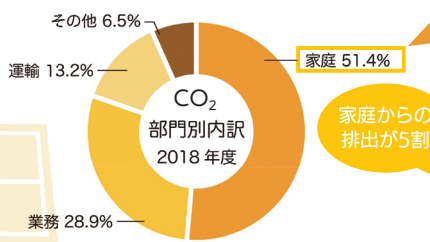
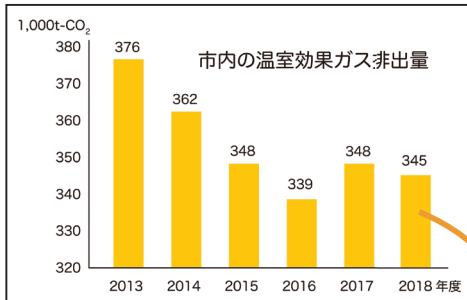
再生エネを利用する

- ・太陽光発電機器の設置
- ・再生エネ電気を提供する電気プランなどへの切り替え



家庭から出るCO₂を減そう

2018(平成30)年度の市内の温室効果ガス排出量のうち約9割が二酸化炭素で、その約半分は家庭から出ています。



市の取り組み

住宅用太陽光発電機器等設置助成金 (市HP 🔍検索1002416参照)

- ・住宅用太陽光発電機器=1kwにつき20,000円。上限80,000円
- ・住宅用燃料電池コージェネレーション機器(エネファーム)=一律40,000円
- ※申請期日は機器を設置した年度末日まで

環境家計簿(市HP 🔍検索1002420参照)

- ・家庭で使用したエネルギー量(電気・ガス)を二酸化炭素の排出量に換算する記録用紙の配布※夏期と冬期にモニターを募集

環境アドバイザー派遣 (市HP 🔍検索1002413参照)

- ・市民の団体が行う環境に関する学習会などに、環境アドバイザーを派遣。省エネの環境アドバイザーも登録しています

→まちづくり計画課 ☎(042)314-9005

3月1日(火)
~7日(月)

春の火災予防運動



→防災安全課(内373)

火災予防運動期間中に消防団各分団が受け持ち区域を巡回します。皆さんのご理解とご協力をお願いします。

火災件数・焼損床面積が増加

昨年は、火災件数・焼損床面積が一昨年に比べ増加しました。火災の発生・拡大を防止するため、防火・防災に関する正しい知識と防災行動力を身につけましょう。

防火・防災のために

- 🔥家の周辺はいつもきれいに整理し、放火されない環境を保つ
- 🔥家庭に消火器を備える
- 🔥調理中はコンロから離れない
- 🔥ストーブの周りに物を置かない

市内の火災件数・焼損床面積

年(令和)	件数	焼損床面積
2年	20件	33㎡
3年	35件	190㎡

消防署のイベント

📅3月5日(土)午前10時~午後3時
 場国分寺駅北口駅前広場
 内まちかど防災訓練車による消火体験など
 問国分寺消防署 ☎(042)323-0119

飯能さくらウォーキング

トーベ・ヤンソンあけぼの子どもの森公園に行こう

3月26日(土)午前8時~正午※雨天中止
 集合=西武国分寺線国分寺駅
 5番ホーム(東村山方面)の最後尾

📍行程 西武国分寺線国分寺駅→飯能駅→飯能河原→新大橋→トーベ・ヤンソンあけぼの子どもの森公園(約8km・現地解散)

👥対 小学生以上※小学生は保護者同伴

👤定 30人 ¥100円(保険料含む)※交通費は自己負担

📅申 3月2日(水)~16日(水)に氏名・年齢・性別・電話番号を✉sports@city.kokubunji.tokyo.jpまたは電話でスポーツ振興課へ※先着順

📦物 交通費・飲み物・軽食

📅企画・運営 市スポーツ推進委員協議会

→スポーツ振興課(内279)

武蔵国 国分寺・府中 観光おもてなし講演会

万葉の時代から 息づく歴史を語る

3月24日(木)
 午後2時~4時30分
 (開場=1時30分)

府中市市民活動センター
 プラッツ バルトホール

(府中市宮町1-100 ル・シーニュ5階)

オンライン
 (YouTube配信あり)
 ※右二次元コードを
 読み取り、視聴。
 申し込み不要



古くから歴史的なつながりを持つ本市と府中市の歴史を楽しく学べます。市外から訪れた方のおもてなしに、役立ててみませんか。

📍内 ①武蔵国分寺・心のひかり

今に生きる安寧・共生・協働の理念

②その後の国府と国分寺 古代中世とつながる歴史の街

📢講 ①星野信夫さん(市観光協会会長)

②小野一之さん(前府中市郷土の森博物館館長)

👤定 230人 ¥無料

📅申 3月2日(水)午前9時~18日(金)に、件名におもてなし講演会 申込、本文に住所・氏名(ふりがな)・連絡先(メールアドレスか電話番号)を明記し、✉kokufu2013@gmail.comまたは電話で国分寺・府中観光振興連絡協議会府中事務局 ☎(042)335-4095へ※先着順

📍催 国分寺・府中観光振興連絡協議会

📝注 電話がつながりにくいため、なるべくメールで申し込んでください

→国分寺・府中観光振興連絡協議会国分寺事務局(内393)

市役所への申し込み問い合わせの時間は、特記がない場合は月~金曜日(祝日を除く)午前8時30分~午後5時(正午~午後1時を除く)の受付となります。

申請・請求

幼児教育・保育無償化
施設等利用費の給付請求

幼児教育・保育無償化対象の子育て支援サービス(幼稚園な

どの預かり保育事業や認可外保育施設などの令和3年10月、4年3月分の施設等利用費の償還払いを行います。
①幼稚園(教育時間部分)・新制度未移行幼稚園(償還払いの施設)
②幼稚園預かり保育事業※保育の必要性の認定を受けている場のみのみ

認証保育所等保護者助成金(後期分)申請を受け付け

対 認証保育所(市内・市外不問)に月ぎめ契約で在籍する(一時保育を除く)市内在住の児童の保護者
対象月 令和3年10月~4年3月※各対象月の初日に在籍していること
助成金額・申請方法など下表のとおり

認証保育所等保護者助成金額・申請方法

Table with 6 columns: 対象児童のクラス, 助成金額(月額), 申請期間, 申込方法, 必要書類, 申請書配布. It details the support amounts and application procedures for certified childcare facilities.

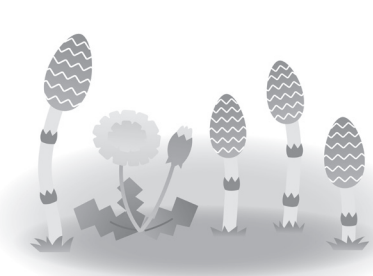
→子ども子育て事業課(内359)

幼児養育費補助金(後期分)申請を受け付け

対象者に幼児養育費補助金を交付します。

対市に補助対象登録のある施設に通う、令和3年4月1日時点で3歳以上の未就学児の保護者
対象月 令和3年10月~4年3月
補助額 児童1人当たり月額上限額は、施設補助対象要件や利用要件により5千円または2万円
※施設利用等給付など公的補助の受給者は対象外
交付時期 5月下旬
申請書配布利用している施設・子ども子育て事業課(市役所第2庁舎)※市HPからダウンロード可
↓子ども子育て事業課(内359)

③認可外保育施設(認証保育所以外)を利用の方
①3月18日(金)②4月1日(金)からいずれも12日(火)までに郵送(消印有効)または直接〒185-8501 子ども子育て事業課(市役所第2庁舎)へ※利用施設で取りま
とめている場合は各施設へ
請求書類配布利用施設で※市HPからダウンロード可
↓子ども子育て事業課(内359)



学ぶ楽しむ

参加する

相続と遺言の無料相談会

3月11日(金)午後1時30分~4時30分
場 リオンホール(cocobunji WEST 5階)※当日直接会場へ
内 遺産相続・公正証書遺言など
→都行政書士会国分寺支部 ☎(042)324-5811

シルバー人材センター入会説明会

センター会員の活動内容や就業状況などを説明します。入会の相談・手続きもできます。
①3月11日(金)②22日(火)午後1時30分~※同内容
場 ①福祉センター②ひかりプラザ
対 市内在住の60歳以上で就業希望の方
定 各10人
料 無料
申 3月2日(水)から電話で※先着順
住 所・氏名・年齢が確認できるもの、年会費2,000円(入会希望者のみ) / ☎(042)325-4011

ロシアの家庭料理を作りませんか

3月20日(日)午後1時~場 本多公民

館メニュー ヴォルガ風の魚メンチカツ、マッシュポテト、毛皮のコートを着たにしん(祝宴に欠かせないサラダ)、シールニキ(焼チーズ)※試食無し、持ち帰り。内容変更の場合もあり
講 ヴィタリ・ユシュマノフさん(オペラ歌手) 定30人
料 1,000円
申 3月10日(木)までに、住所・氏名(ふりがな)・電話番号・年齢・職業・参加動機を明記し、☎(042)505-6138 またははがき(必着)で〒185-0034 光町1-46-8 ひかりプラザ内市国際協会へ
※多数の場合抽選
物 エプロン・布巾・筆記用具 / → ☎(042)505-6132

ポッチャ交流大会&体験会

ポッチャ交流大会に参加するチームを募集します。体験会は申し込み不要で、どなたでも参加できます。
3月26日(土)正午~午後4時
場 市民スポーツセンター
対 市内在住・在勤・在学の方で構成されたチーム
定 16チーム(2・3人/1チーム)
料 300円/人
※保険料含む
申 3月2日(水)~17日(木)に、チーム名・代表者名・連絡先・チーム人数を明記し、☎(042)573-8289ま

たは ☎info@fuji-pri.jpで※先着順
物 マスク・室内用運動靴※用具は貸し出し / → こくぶんじ地域クラブ・田村 ☎(042)575-1104

4月1日(金)から中小企業にもパワーハラスメント防止措置が義務化されます

事業主は、職場のパワーハラスメントに関する相談窓口を設け、労働者の相談内容に応じて適切に対応することが求められます。詳しくはお問い合わせください。
→東京労働局指導課 ☎(03)3512-1611

市民掲示板

サッカー体験会

3月5日・12日・19日(土)午前10時~11時
場 フットサルパライズ国分寺(本多2-13)
対 6歳~8歳
料 無料
申 前日までに ☎info@fc-ambicion.com または電話で。詳しくは ☎https://fc-ambicion.com/で / → NPO法人FCアンビション ☎(042)388-9254(午前9時~午後4時)

●原文で聖書を読もう会
ヘブライ語の「創世記」から、積極的に生きるエネルギーをくみ取ってみませんか。ヘブライ語初心者歓迎。
3月14日(月)午後7時~8時30分
場 セミナールーム(cocobunji WEST5階) 定20人
料 500円(資料代)
申 3月2日(水)から ☎jsphnasu@gmail.com または電話で※先着順 / → 那須 ☎(080)3429-7501

●定期公演ミュージカル「ブレーメンの音楽隊」
3年ぶりの公演です。詳しくは ☎https://kjmt.jimdofree.com/ をご覧ください。
3月31日(木)①午後2時30分~②6時30分~(開場=各30分前)
場 いずみホール 定各300人程度
料 1,500円※中学生以下=1,000円
申 3月2日(水)から電話またはHPで※先着順 / → 国分寺・ジュニア・ミュージック・シアター事務局 ☎(080)5430-9204

会員募集

○「市民掲示板」「会員募集」の各サークルの活動・掲載内容の確認、トラブルの解決は当事者間をお願いします
○見学・無料体験ができます(日時・会場は施設の予約が取れない場合があるため、目安になります)

Table with 7 columns: サークル名, 日時, 会場, 入会金, 会費, 問い合わせ, 備考. It lists various community groups and their details.

○「市民掲示板」「会員募集」の掲載申し込み用紙は市政戦略室広報担当(内409)で配布。市HPからダウンロード可。掲載申し込み締め切りは掲載希望号の1か月前です
○「会員募集」の掲載は、原則、公民館を除く市内の公的・公共会場のものに限ります

学ぶ楽しむ参加する

市民掲示板

会員募集

凡例 日時 会場 対象 内容 講師 定員 費用 申込方法 持ち物 問い合わせ先 HP ホームページ 検索ページ 番号 検索 ファックス メール 託児あり 主催 共催 注意事項

3月の
予定表

体育施設
個人開放日

オパール会員証または生きがいセンター利用登録者証を提示すると無料で利用できます
注新型コロナウイルス感染症拡大防止のため、利用人数・時間などの制限や施設利用ルールがあります。詳しくは各施設へお問い合わせください

市民スポーツセンター☎(042)326-2211 休22日(火)	
第一体育室	スポレク広場=5日(土)14:00~16:30/バウンドテニス=12日・19日・26日(土)11:30~15:30/親子プレイルーム(未就学児)=水曜日12:00~16:00/卓球=水曜日12:00~16:00/バスケットボール=水曜日16:30~21:30/バドミントン=金曜日16:30~21:30
フィットネスルーム	ストレッチ、エアロバイク、ウエイトトレーニング=休館日を除く毎日9:00~22:30 ※初めての方は講習の受講が必要(受付=10:00~20:30)/中学生から可。中学生は保護者の承諾書が必要
けやき運動場	ターゲットバードゴルフ=1日・8日・15日・29日(火)9:00~11:00/グラウンド・ゴルフ=金曜日9:00~11:00
戸倉野球場☎(042)326-2211(市民スポーツセンター)	
戸倉野球場	グラウンド・ゴルフ=火曜日9:00~11:00/ターゲットバードゴルフ=5日(土)・10日(木)・19日(土)・24日(木)11:00~13:00
ひかりスポーツセンター☎(042)595-8865 休14日・28日(月)	
第一体育室	ミニテニス=4日・18日(金)11:30~15:30/卓球=5日・19日(土)9:00~13:00/バスケットボール=12日・26日(土)9:00~13:00/バドミントン=12日・26日(土)13:00~17:00/スポレク広場=19日(土)14:00~16:30
フィットネスルーム	ストレッチ、エアロバイク、ウエイトトレーニング=休館日を除く毎日9:00~21:30 ※初めての方は前日の20:00までに講習の予約が必要/中学生から可。中学生は保護者の承諾書が必要
市民室内プール☎(042)325-6868 休7日(月)	
けやき運動場一般開放	7日・14日・28日(月)15:00~17:00 無料

*体育施設使用状況と申し込み方法は、市HP [検索](#)1002609をご覧ください

やってみよう こくぶんじで
スポーツ(最終回)
けやき運動場の一般開放

休館日を除く月曜日の午後3時~5時に、けやき運動場で一般開放を行っています。人工芝にリニューアルされたグラウンドで、ジョギング・日光浴・軽運動などを楽しみませんか。掲示されているルールを守り、お互いに配慮して利用しましょう。



→スポーツ振興課(内278)

スポーツ

仕事

休日急病診療

こくぶんじ地域クラブ

走り方教室 春休み3日間連続講座

正しい走り方、きれいなフォームを身につけましょう

3月29日(火)~31日(木)
午後3時~4時30分(集合=午後2時40分)
けやき運動場※小雨決行

対3日間参加できる市内在住・在学の新小学3~6年生
講澤村博さん(日本大学名誉教授)・瀧川一輝さん(日本陸上競技連盟公認ジュニア育成指導者)



定50人
¥1,500円※保険料含む
申3月14日(月)までに、往復はがき(必着)に住所・氏名(ふりがな)・電話番号・学校名・学年・性別と返信宛名を明記し、〒185-0032日吉町2-15-2富士印刷内こくぶんじ地域クラブ事務局へ※多数の場合抽選。往復はがき1枚で1人の申し込み
問こくぶんじ地域クラブ☎(090)9824-0401
→スポーツ振興課(内279)

戸倉野球場
戸倉第一テニスコートの夏期使用時間を延長

戸倉野球場・戸倉第一テニスコートの使用時間を延長します。申し込み方法に変更はありません。

期間5月7日(土)~8月21日(日)※変更する場合あり

延長時間午後5時~7時

注戸倉第二テニスコート・けやき運動場は延長なし

→スポーツ振興課(内278)

休日急病診療



新型コロナウイルス感染症対策のため次の症状がある方は、まず電話で医療機関にご相談ください。

●発熱や咳などの風邪の症状 ●強いだるさや息苦しさ

診療対象は急病者に限りません。往診は行えません。また当日、各医療機関では急病患者対応のため、電話での場所案内は行えません。暮らしのガイドの「医療機関一覧」または市HPでご確認ください。なお、薬を処方された場合は、処方する薬局をその医療機関へお問い合わせください。

- 新型コロナウイルス感染症検査(PCR検査)およびインフルエンザの迅速検査は、原則できません
- 健康保険証・後期高齢者医療証などをお持ちください
- 診療科目に小児科を含んでいない場合、小児の診察ができないことがあります

日	診療時間	医療機関名	所在地・☎(042)
3月6日(日)	10:00~13:00 14:00~18:00	やながわ内科クリニック(内・アレ・漢)	泉町2-9-3 泉ビル3階 ☎320-5055
		ひとみ眼科クリニック(眼)	南町3-1-28 ☎329-8002
	10:00~18:00	そうごう薬局西国分寺駅前店	泉町2-9-3 泉ビル102号 ☎328-0801
		アピック薬局国分寺南町店	南町3-1-28 飛べない飛行船地下1階 ☎322-2039
9:00~12:00 13:00~19:00	杉谷祐デンタルクリニック	東元町2-7-17 パームステージ国分寺101	☎325-6212
		本町2-10-9 島田ビル2階	☎312-4110
3月13日(日)	10:00~13:00 14:00~18:00	たかの内科・脳神経外科クリニック(内・脳神経外科)	本町2-10-9 島田ビル2階 ☎312-4110
		上杉眼科(眼)	富士本1-23-60 ☎573-5557
	10:00~18:00	ココカラファイン薬局国分寺駅前通り店	本町2-10-9 ☎312-4634
		杉山歯科(歯)	本多2-1-16 ☎322-8200

小児救急(24時間) 都立小児総合医療センター(府中市武蔵台2-8-29)☎(042)300-5111

24時間いつでも利用できます。急な病気やけがの場合にご活用ください

東京都医療機関案内サービス「ひまわり」

HP<https://www.himawari.metro.tokyo.jp/> ▶こちらからもアクセス可

☎(03)5272-0303 FAX(03)5285-8080(聴覚障害者向け専用)



国分寺消防署 ☎(042)323-0119

東京消防庁救急相談センター #7119 注ダイヤル回線の方は☎(042)521-2323

東京都子ども医療ガイド

HP<https://www.guide.metro.tokyo.lg.jp/> ▶こちらからもアクセス可



創業個別
相談会

3月10日(木)

午後1時~5時※1人1時間
場市役所第3庁舎2階会議室
対創業を考えている方、創業後5年未満の方
定4人 **無料**
申3月2日(水)から電話で経済課へ
※先着順
→経済課(内396)

社会保険労務士による
働き方改革に関する個別相談会

3月10日(木)午後1時~5時

場経済課(市役所第3庁舎)

対市内中小企業・小規模事業者の方、創業を予定している方

対時間外労働の削減や同一労働同一賃金への取り組み、就業規則、助成金、創業時に必要な社会保険・労働保険の手続きなどの相談

無料

申事前にkeizai@city.kokubunji.tokyo.jpまたは電話で経済課へ

→経済課(内351)

市役所への申し込み問い合わせの時間は、特記がない場合は月~金曜日(祝日を除く)午前8時30分~午後5時(正午~午後1時を除く)の受付となります。