

# 新庁舎建設工事の進捗状況について

## 工事写真



5階設備機器置場のアスファルト防水の状況です。(11/24)



5階設備機器置場の断熱材は、適切な厚みが確保されていることを確認しました。(11/24)



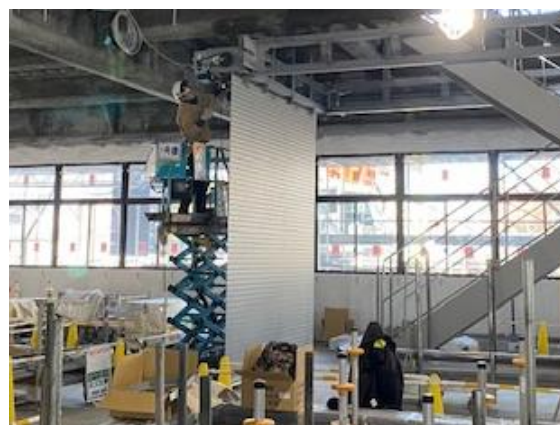
外壁内側には断熱材が吹き付けられています。写真のピンを用いて、適切な厚みが確保されていることを確認しました。(11/24)



間仕切壁の軽量鉄骨下地の施工状況を確認しています。(11/24)



ぶんぶんチャンネル1月号の撮影が入りました。(12/6)



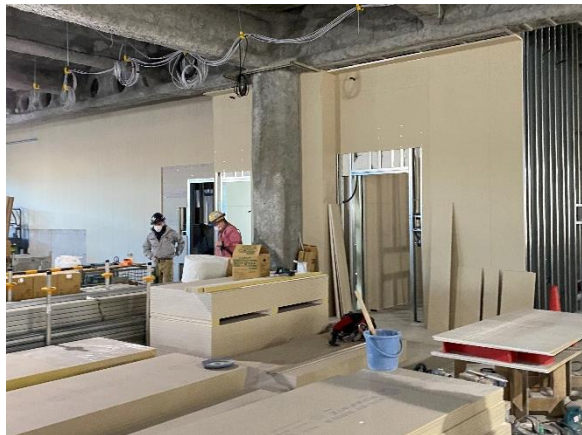
防火シャッター取付の様子です。(12/8)



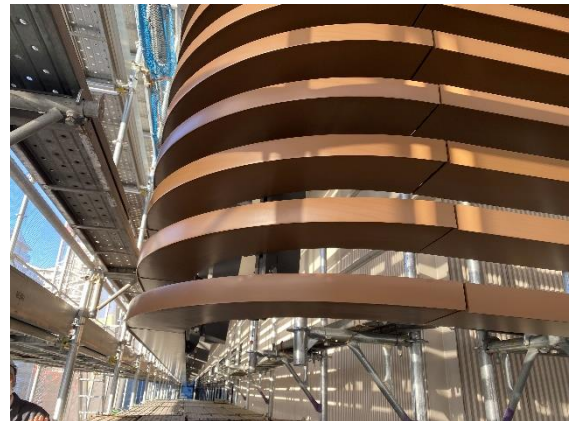
小鳥の巣箱づくりワークショップを開催しました。(12/23)



1階多目的スペースのスライディングウォールのレールが設置されています。(12/26)



1階南側より、順次内装ボード壁が取り付けられています。(12/26)



外装アルミルーバーが取り付けられた後の状況です。(12/26)



非常用(ガス混焼型ディーゼル)発電機の製品検査を行い、問題無く運転することを確認しました。(12/27)



いずみプラザ屋上から現在の全景(1/4)