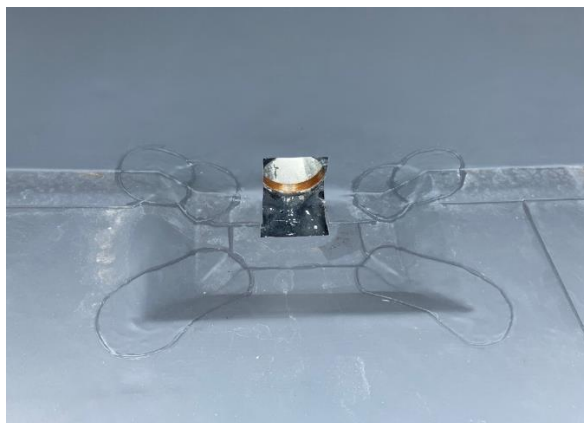


新庁舎建設工事の進捗状況について

工事写真



議場の屋根に防水シートが敷設されました。
この上に、太陽光発電パネルが設置されます。
(1/19)



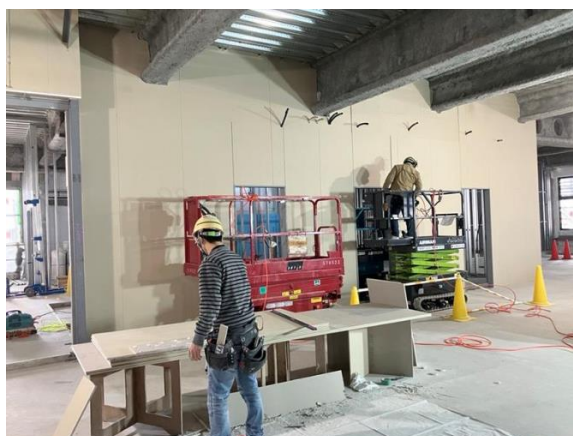
ルーフドレン設置前の防水の施工状況の確認を行いました。(1/19)



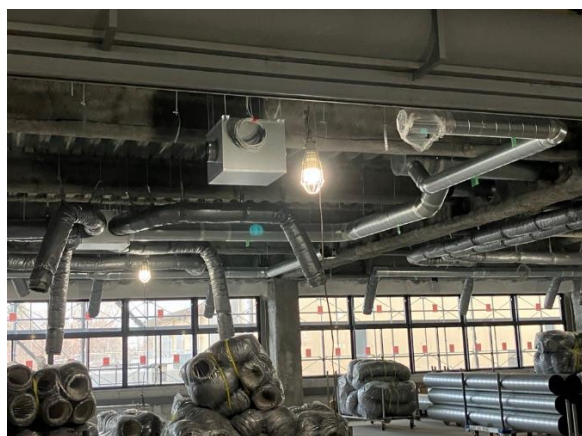
5階設備機器置場に、点検用鋼製床が設置されています。(1/19)



5階設備機器置場に、空調機器が設置されています。(1/19)



2階では、内装ボード壁が施工されています。
(1/19)



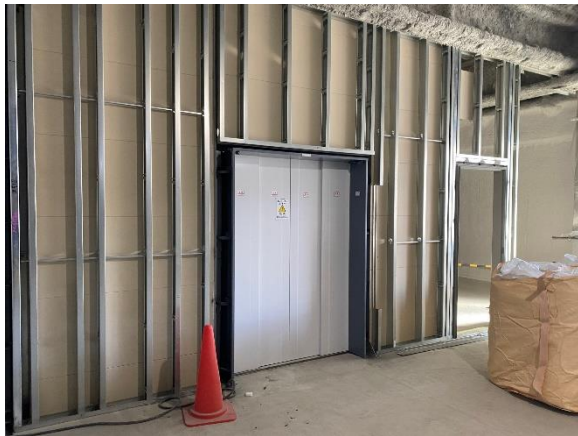
2階天井の空調機が設置されています。
(1/19)



天井にはケーブルラックが設置されています。
(1/25)



2階ロビー部分の天井下地が施工されています。
(1/25)



南側エレベーターが設置されました。今後、
工事期間中にも使用します。(1/25)



いずみプラザ屋上から現在の全景 (2/16)