

弾道ミサイル落下時の行動について

弾道ミサイルが日本の領土・領海に落下する可能性又は領土・領海を通過する可能性がある場合は、全国瞬時警報システム（Jアラート）を活用して、防災行政無線で特別なサイレン音とともにメッセージを流すほか、緊急速報メール等により緊急情報をお知らせします。

メッセージが流れたら 落ち着いて、直ちに行動してください。

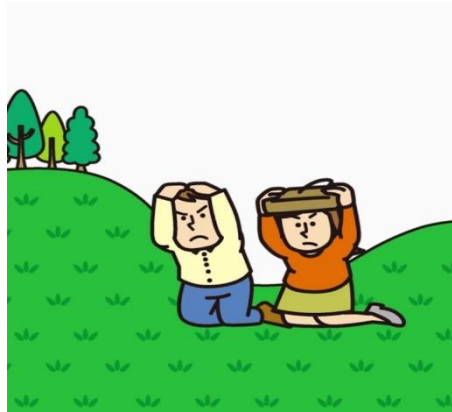
屋外に
いる場合

近くの建物（できれば頑丈な建物）の中や地下に避難する。



建物が
ない場合

物陰に身を隠すか、
地面に伏せて頭部を守る。



屋内に
いる場合

窓から離れるか、
窓のない部屋に移動する。



武力攻撃やテロなどから身を守るために

国民保護ポータルサイト（内閣官房）

「武力攻撃やテロなどから身を守るために」



事前に確認しておきましょう。

http://www.kokuminhogo.go.jp/shiryou/hogo_manual.html



内閣官房