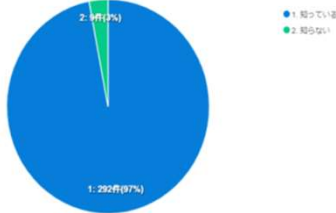


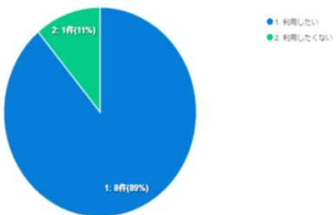
# 令和7年度親子ひろばアンケート集計結果(全親子ひろば)

令和7年9月1日～30日にオンラインによる「令和7年度親子ひろばアンケート」を実施しました。各親子ひろばの集計結果は別途ひろばごとに掲載しています。皆様からいただいたご意見を、今後の親子ひろばの運営に役立ててまいります。また、本アンケートにおいていただいたご意見の中で、親子ひろば以外の内容につきましては、担当部署に伝え、共有いたします。

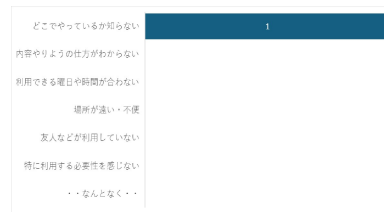
## Q1.親子ひろばを知っていますか



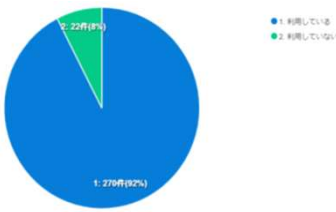
## Q2. (Q1 知らないと回答した方) 親子ひろばを利用しようと思いますか



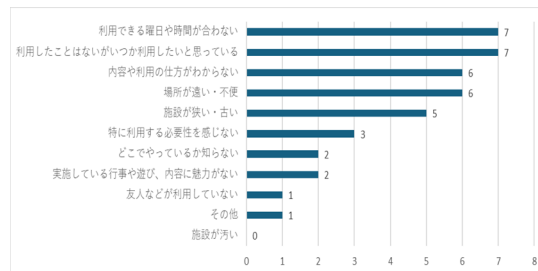
## Q3. (Q2 利用したくないと回答した方) その理由は何ですか (複数選択可)



## Q4.現在親子ひろばを利用していますか

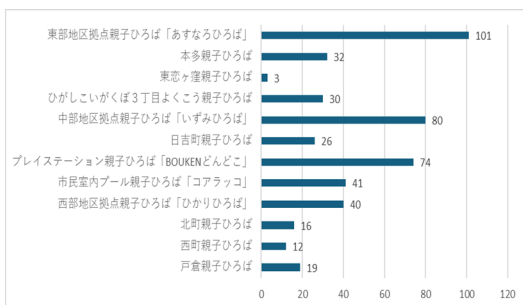


## Q5. (Q4で 利用していないと回答した方) その理由は何ですか (複数選択可)

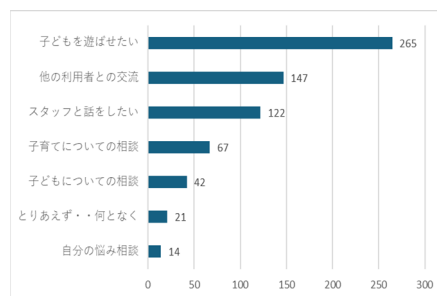


\*Q7以降はQ4親子ひろばを 利用していると答えられた方の回答です

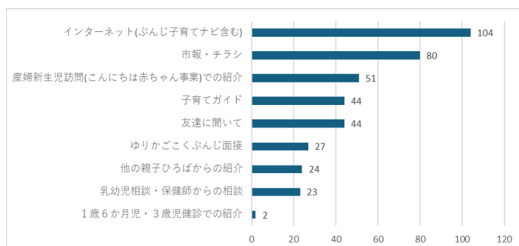
## Q7.現在利用している親子ひろばはどこですか (複数選択可)



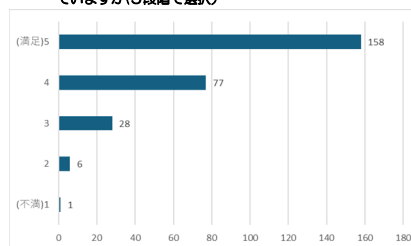
## Q8.利用目的は (複数選択可)



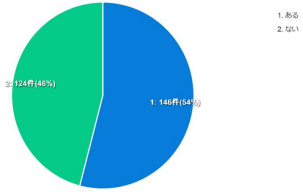
## Q9.利用のきっかけは



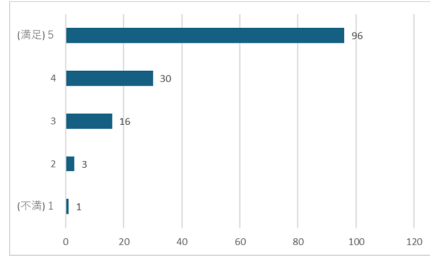
## Q14.ひろばに対してどのくらい満足していますか(5段階で選択)



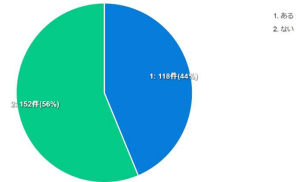
Q10.今年スタッフに相談したことがある



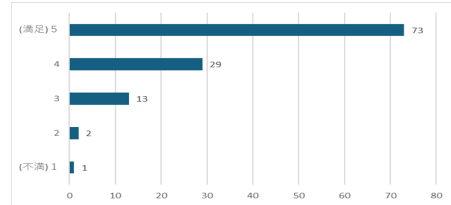
Q11.スタッフに相談した後の気持ちを5段階で教えてください



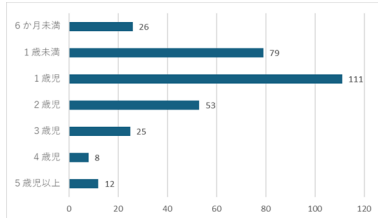
Q12.今年他の利用者に相談したことがある



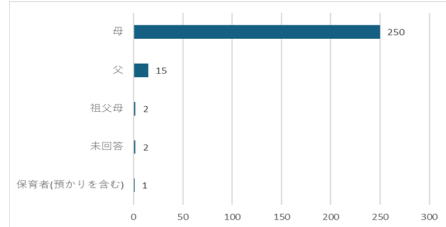
Q13.他の利用者に相談した後の気持ちを5段階で教えてください



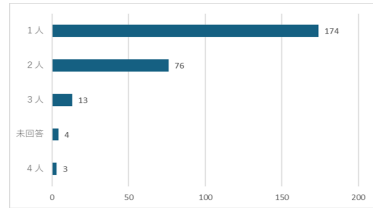
Q16.お子さんの年齢を教えてください (複数選択可)



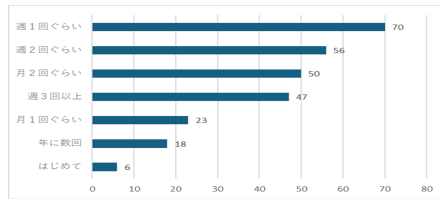
Q17.お子さんと親子ひろばをよく利用している方はどなたですか



Q18.御家庭内のお子さんの人数を教えてください



Q19.市内親子ひろばの利用頻度を教えてください



令和7年度国分寺市親子ひろばアンケート様式（回答はオンラインLoGoフォーム使用）

令和7年度国分寺市親子ひろばアンケート				実施期間 令和7年9月1日(月)～30日(火)								
よりよい親子ひろば運営のため、アンケートにご協力ください												
本日利用のひろばについて、下記の項目のうち当てはまるものを選択、その他を選択された方は、( )内に内容を入力してください												
Q1	親子ひろばを知っていますか	知っている	知らない	-> Q2へ								
Q2	親子ひろばを利用しようと思いますか	利用したい	利用したくない	-> ひろばの紹介で終了 -> Q3へ								
Q4	現在親子ひろばを利用していますか	利用している	利用していない	-> Q5を回答した後、終了								
Q3Q5	その理由は何ですか	どこでやっているか知らない	内容や利用の仕方がわからない	利用できる曜日や時間が合わないQ6へ	場所が遠い・不便	利用したことはないが、いつか利用したいと思っている	施設が汚い	施設が狭い・古い	友人などが利用していない			
		実施している行事や遊び、内容に魅力がない	特に利用する必要性を感じない	その他( )								
Q6	いつなら利用できますか。具体的に記入してください。	自由記述(400字)										
Q7	現在利用している親子ひろばを選択してください(複数選択可)	中部地区拠点親子ひろば「いずみひろば」	東部地区拠点親子ひろば「あすなろひろば」	西部地区拠点親子ひろば「ひかりひろば」	市民室内プール親子ひろば「コアラッコ」	プレイステーション親子ひろば「BOUKENどんどこ」	日吉町親子ひろば	東恋ヶ窪親子ひろば	ひがしこいがくぼ3丁目よこ親子ひろば			
		本多親子ひろば	北町親子ひろば	戸倉親子ひろば	西町親子ひろば							
Q8	利用目的は(複数選択可)	1.他の利用者との交流	2.スタッフと話をしたい	3.子どもを遊ばせたい	4.子育ての相談	5.子どもについての相談	6.自分の悩み相談	7.とりあえず…なんとなく…	8.その他( )			
Q9	利用のきっかけは	1.友達に聞いて	2.インターネット(ぶんじ子育てナビ含む)	3.市報・チラシ	4.子育てガイド	5.他の親子ひろばからの紹介	6.産婦人科訪問(ごんこには赤ちゃん事業)での紹介	7.1歳6か月児・3歳児健診での紹介	8.ゆりかごこくぶんじ面接			
Q10	今年スタッフに相談したことがある	1.なし	2.ある…->	Q11.Q13相談した後の気持ちを5段階で答えてください(それぞれひとつ選択)	不満	1	2	3	4	5	満足	
Q12	今年他の利用者に相談したことがある	1.なし	2.ある…->	Q11.Q13相談した後の気持ちを5段階で答えてください(それぞれひとつ選択)	不満	1	2	3	4	5	満足	
Q14	ひろばに対して、どのくらい満足していますか。5段階で答えてください(ひとつ選択)					不満	1	2	3	4	5	満足
Q15	あったら参加してみたいと思うイベント・講習会などを記入してください	自由記述(200字)										
ここからは、親子ひろば利用のお子さんと御家族について、おききます。												
Q16	お子さんの年齢を教えてください(複数選択可)	①6か月未満	②1歳未満	③1歳児	④2歳児	⑤3歳児	⑥4歳児	⑦5歳児以上				
Q17	お子さんと親子ひろばをよく利用している方はどなたですか	1.父	2.母	3.祖父母	4.保育者(預かりを含む)							
Q18	御家庭内のお子さんの人数を教えてください	①1人	②2人	③3人	④4人以上							
ここからは、国分寺市内の親子ひろばについて、おききます。												
Q19	市内親子ひろばの利用頻度を教えてください(ひとつ選択)	1.週3回以上	2.週2回ぐらい	3.週1回ぐらい	4.月2回ぐらい	5.月1回ぐらい	6.年に数回	7.はじめて				
Q20	お気づきの点・感想などがありましたら、記入してください	自由記述(1000字)										
ご協力ありがとうございました。												
皆さまからのご意見・ご質問への回答及びアンケート結果は、集計後ひろばに掲示させていただきます。 国分寺市 子ども家庭部 子育て相談室 地域支援係 電話 042-321-1801												