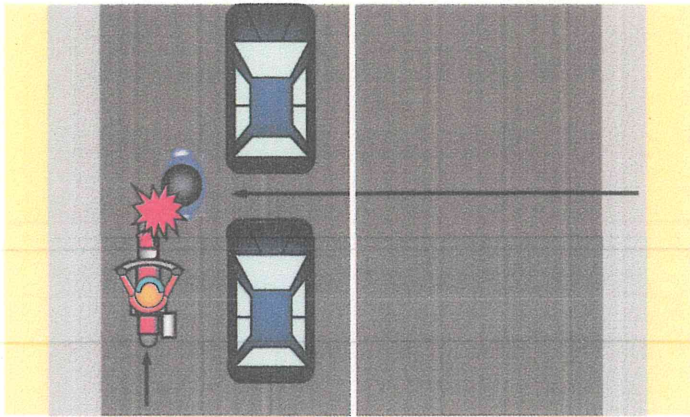


交通安全情報

小金井警察署
042-381-0110

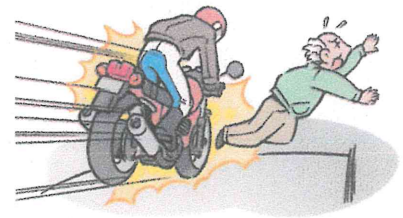
二輪車×歩行者の死亡事故発生！



4月2日（木）
午後5時50分頃
小金井市内において、
二輪車と歩行者が衝突
する死亡事故が発生
しました。

※概要図は、事故当事者の実際の責任や過失の軽重を表したものではありません。

必ず 危ない！
横断歩道を渡りましょう！



横断歩道を渡らず、道路を横断すると大変危険です。車は急に止まれません！

交通事故防止



反射材 目立つ服装

歩行者の交通事故が多いのは
…午後4時から午後6時！

令和2年から令和6年の5年間で歩行者の交通事故が多く発生したのは午後4時から午後6時の時間帯でした。夕暮れ時や夜間は車両から見えやすい服装と反射材を活用して、交通事故防止に努めてください。

時間帯別交通事故による歩行者の死傷者数 (R2～R6)

0～2時	601人	12～14時	2695人
2～4時	369人	14～16時	2799人
4～6時	550人	16～18時	3628人
6～8時	1526人	18～20時	3585人
8～10時	2972人	20～22時	1796人
10～12時	2854人	22～0時	914人

交通事故を防ぐ、簡単だけど、効果のある方法が満載！

警視庁
公認サイト

TOKYO SAFETY ACTION

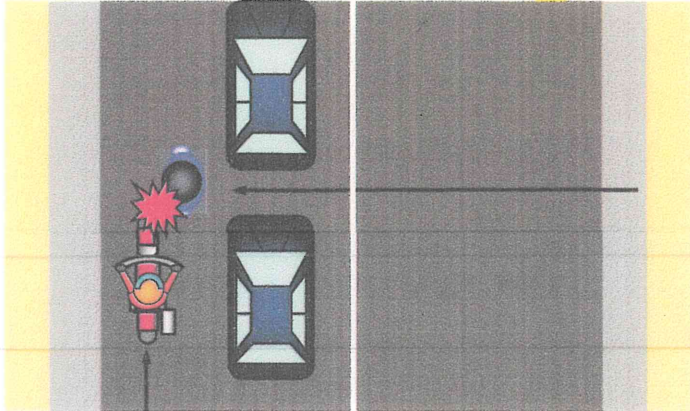
<https://www.safetyaction.tokyo/>



交通安全情報

小金井警察署
042-381-0110

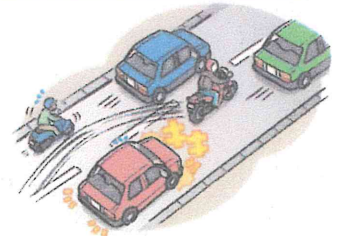
二輪車×歩行者の死亡事故発生！



※概要図は、事故当事者の実際の責任や過失の軽重を表したものではありません。

4月2日（木）
午後5時50分頃
小金井市内において、
二輪車と歩行者が衝突
する死亡事故が発生
しました。

**危ない！
すり抜け・無理な追い越しは
やめてください！**



運転時は、安全確認とゆとりを持った運転を心掛けてください！
速度を抑えて「人が飛び出してくるかもしれない」という、危険
予測をしながら運転しましょう！

車両が1秒間に進む距離

時速17Km	4.7m	(一般的な自転車の速度)
時速30Km	8.3m	(原付バイクの法定速度)
時速40Km	11.1m	
時速60Km	16.7m	
時速80Km	22.2m	

夕暮れ時は、早めのライト点灯を！！

交通事故を防ぐ、簡単だけど、効果のある方法が満載！

警視庁
公認サイト

TOKYO SAFETY ACTION

<https://www.safetyaction.tokyo/>

