

令和6年度

国分寺市統計

(2025年刊行)



国分寺市

まえがき

今日、社会の様々な変化は、産業・経済・教育・社会福祉等あらゆる面におよび、それと共に統計に対する需要も大きくなってきております。

また、年ごとに变化する情報を正確に把握・分析することは、行政運営や市民生活を向上させていく上で大変重要な役割を果たしております。

ここに、令和6年度国分寺市統計を、各種統計調査及び行政資料に基づき発刊いたします。

皆様に、ご利用いただき、ご参考となれば幸いに存じます。

令和7年3月31日

国分寺市長 井澤 邦夫

凡 例

- 1 本書は、他の区域と区分する必要がない限り、国分寺市という名称を省いてあります。
- 2 特にことわりのない限り、年や年次とあるものは1月から12月まで、年度とあるものは4月から翌年3月までを示し、年月日現在とあるものはその期日現在の事実を示しています。
- 3 資料の出所は脚注に示し、そのないものは、情報管理課で作成したものです。
- 4 符号の用法は次のとおりです。

「0」……単位未満	「…」……資料なしまたは不明
「—」……皆無または該当数字なし	「x」……公表を控えたもの
「▲」……減少	
- 5 数字の単位未満は、原則として四捨五入してあるため、総数と内訳とは必ずしも一致しない場合があります。

市のあらまし

- 市民憲章 (P 3)
- 市章・市の木・市の花・市の鳥 (P 4)
- 市の位置・面積・地勢 (P 5)
- 国分寺のあゆみ (P 6)
- 数字で見た国分寺市 (P 7)
- 国分寺市の日 (P 8)

国分寺市市民憲章

昭和四十九年十一月制定

「緑あふれる武蔵野の、天平の史跡国分寺」
わたしたち国分寺市民は、力をあわせて清新な住みよいまちをつくるために、
市民憲章を定めました。

- 一 わたしたちは 文化遺産を大切にし 自然の環境を守りましょう
- 二 わたしたちは 健康を増進し 豊かな教養を身につけましょう
- 三 わたしたちは 健全な青少年を育成し 互に手を結び助けあいましょう
- 四 わたしたちは いつも笑顔で働き 活気のあるまちをつくりましょう
- 五 わたしたちは 市民としての自覚を高め すすんで責任をはたしましょう

市 章



昭和 33 年 12 月 5 日 制定。国分寺の頭文字である「コク」をカタカナで円形に図案化し、円満団結を表現して中央に「分」を配し、市名を端的に象徴しています。

(色 = えび茶)

市の木

(けやき)



(昭和 46 年 1 月 1 日 制定)

「けやき」は、実用をかねた屋敷林として昔から愛され、小中学校のシンボルマークにもなっています。

市の花

(さつき)



「さつき」は、種類も多く、増殖が容易で花が美しいことから、庭木などに愛されています。

市の鳥

(かわせみ)

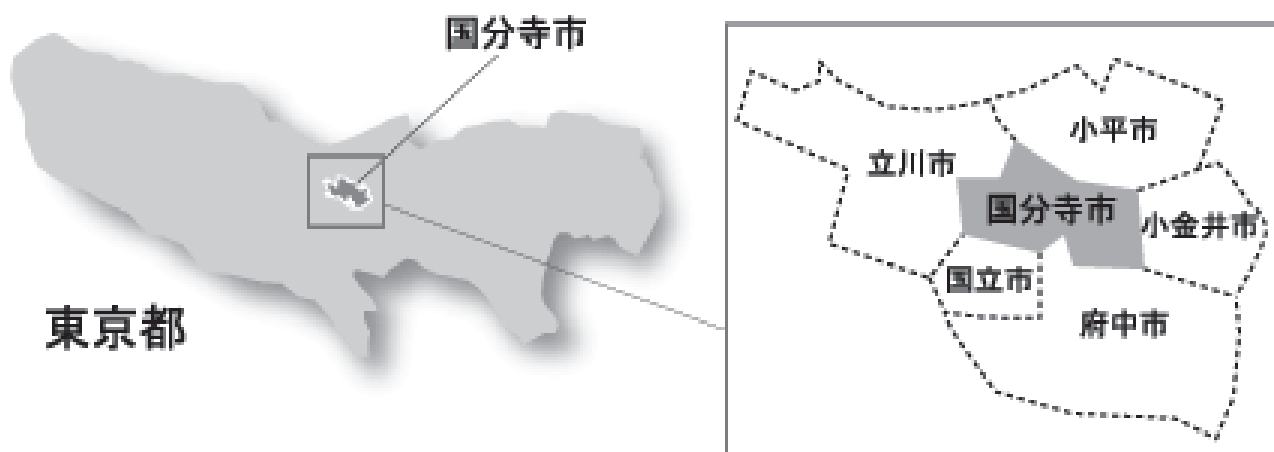


(平成 26 年 11 月 3 日 制定)

「かわせみ」は、池や川などに生息する留鳥。国分寺市内においても、1年を通して、都立武蔵国分寺公園や姿見の池などに生息しています。

市の位置・面積・地勢

国分寺市は東京都の中心（重心）、いわゆる東京の「へそ」に位置し、東は小金井市、南は府中市、国立市、西は立川市、北は小平市に接しています。



市制施行日 昭和39年11月3日（都内14番目）

位置 東経約139度28分、北緯約35度42分

面積 11.46k m²（町・丁目別面積はP24～25の表I-1）-3参照）

※町・丁目別面積は平成28年度版より、「平成27年国勢調査 東京都区市町村町丁別報告」に準拠したため、町丁別面積の合計と総面積は一致しません。

東西 約 5.68km

南北 約 3.86km

海拔 最高約 92m（西町5丁目・けやき台付近）、最低約 55m（東元町1丁目・鞍尾根橋付近）

地形 市域の大部分を占める高台上の平坦地である武蔵野台地と、急な崖（国分寺崖線）を境に一段と低い立川台地、及び高台を刻んで流れる野川上流の谷でできています。国分寺崖線は、大昔立川台地の形成期に多摩川が武蔵野台地を浸食してできた浸食崖で、上流は武蔵村山市残堀付近から始まり、市内西町5丁目（高さ約5m）、光町1丁目（高さ約11m）、西元町（高さ約12m）及び東元町1丁目と南町の境（高さ約16m）へと続き、さらに野川の東岸に沿って大田区丸子橋付近までのびてきています。

地質 海底時代、陸化時代、武蔵野台地形成時代、立川台地形成時代を経て現在の地盤ができ、表土から下へ関東ローム層、砂礫層、そして岩盤（連光寺互層）となっています。

国分寺のあゆみ

奈良時代の天平13年(741)、現在の府中市にあった国府から北方約2.5km、武蔵野台地を背にした平原部(現在の西元町)に東西約0.9km、南北約0.6kmにわたって国分寺の建立が開始されました。完成した武蔵国分寺は、諸国の国分寺の中でも広大な敷地を有し、僧寺金堂は最大級の規模を誇りました。

多摩地方は、国府設置、国分寺建立によって武蔵国の政治・文教の中心として、経済・文化・産業等あらゆる面で発達し、画期的な繁栄時代を迎えることになりました。また鎌倉時代には鎌倉街道も設けられ、恋ヶ窪地域は宿場町として栄えたと伝えられています。

しかし、威容を誇った武蔵国分寺も元弘3年(1333年)新田義貞が鎌倉に攻め上る途中に起きた戦いに巻き込まれ焼失し、それとともに国分寺・恋ヶ窪地域はしだいに農村集落へ変わっていきました。

江戸時代の享保年間(1716年～1735年)、それまで原野であった武蔵野に、新田開発が行われました。内藤新田、野中新田など新田名がつく字名の地域は、すべてこの時代に開発されたものです。

明治維新により、慶応4年(1868年)、国分寺村、恋ヶ窪村、内藤新田、戸倉新田、本多新田の5村は品川県に、榎戸新田、野中新田六左右衛門組、平兵衛新田、中藤新田、上谷保新田の5村は葦山県に属しました。

明治22年(1889年)、市制・町村制施行により10村が合併し国分寺村が誕生しました。また、同年に新宿～立川間で甲武鉄道(現在の中央線)が開通し、国分寺駅が現在地に開設されると本町・本多地域はしだいに開発されていきました。

明治26年(1893年)、国分寺村は、東京府に編入され、翌27年、国分寺～東村山間に川越鉄道(現在の西武国分寺線)が開通し、さらに府中へ馬車便が通うようになりました。こうした交通機関の発達や関東大震災後には東京市民の郊外への進出などにより、人口も次第に増えていきました。

昭和になると周辺地域に工場や研究所などが進出し、それらへの通勤者の住宅が増えました。

昭和15年(1940年)、町制が施行され国分寺町となり、昭和18年(1943年)、東京府は東京都に改称しました。戦後は、海外からの引揚者などで人口が急増し、昭和39年(1964年)、市制が施行され国分寺市となり、現在に至っています。

「武蔵国分寺跡伽藍イメージ図」



数字で見た国分寺市

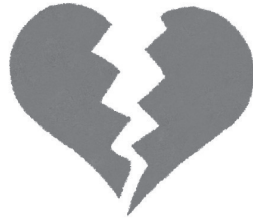
項目	データ	期日	項目	データ	期日
面積	11.46km ²	令和6年10月1日	私立小学校数	1校	令和6年5月1日
住民基本台帳人口	129,500人	令和7年1月1日	私立中学校数	1校	令和6年5月1日
1世帯当たり人口	2人	令和7年1月1日	都立高等学校数	1校	令和6年5月1日
人口密度	11,300人	令和7年1月1日	私立高等学校数	1校	令和6年5月1日
最高年齢	106歳	令和7年1月1日	大学数	1校	令和6年5月1日
0～14歳人口	16,214人	令和7年1月1日	専修学校数	3校	令和6年5月1日
15～64歳人口	84,643人	令和7年1月1日	公民館数	5館	令和5年度
65歳以上人口	28,643人	令和7年1月1日	図書館数	6館	令和5年度
年間出生者数(男)	477人	令和6年	蔵書数	595,073冊	令和5年度
年間出生者数(女)	412人	令和6年	生活保護世帯数	1048世帯	令和5年度
年間死亡者数	1,267人	令和6年	保育園数	44園	令和7年1月1日
年間転入者数	8,163人	令和6年	園児数	3,472人	令和7年1月1日
年間転出者数	7,269人	令和6年	学童保育所数	22施設	令和7年1月1日
流出人口	44,367人	令和2年10月1日	学童数	1,475人	令和7年1月1日
流入人口	25,383人	令和2年10月1日	医療施設数	206施設	令和6年3月31日
年間婚姻者数	552組	令和6年	結核登録患者数(新規)	2件	令和5年
年間離婚者数	126組	令和6年	ごみ処理量	27,495t	令和5年度
住宅数	60,910戸	平成30年10月1日	放置自転車撤去台数	859台	令和5年度
事業所数	3,413事業所	令和3年6月1日	し尿・浄化槽処理量	138.6kl	令和5年度
従業者数	33,840人	令和3年6月1日	公害苦情受付件数	75件	令和5年度
工場数(4人以上)	21事業所	令和元年6月1日	刑法犯発生件数	594件	令和5年
従業者数(〃)	917人	令和元年6月1日	交通事故発生件数	179件	令和5年
製造品出荷額等(〃)	16,980百万円	令和元年6月1日	火災発生件数	30件	令和6年
商店数	569店	令和3年6月1日	救急車出動回数	6,760件	令和6年
従業者数	5,793人	令和3年6月1日	たばこ消費量	126,985千本	令和5年度
農家数	176戸	令和2年2月1日	軽自動車・原付自転車登録台数	13,477台	令和6年4月1日
農家人口	283人	令和2年2月1日	選挙人名簿登録者数	107,640人	令和6年9月1日
幼稚園数	4園	令和6年5月1日	一般会計歳入決算額	61,875,819千円	令和5年度
園児数	802人	令和6年5月1日	一般会計歳出決算額	59,826,565千円	令和5年度
市立小学校数	10校	令和6年5月1日	市税収入済決算額	24,818,891千円	令和5年度
児童数	6,295人	令和6年5月1日	市議会議員数	22人	令和7年1月1日
市立中学校数	5校	令和6年5月1日	市職員数	662人	令和6年4月1日
生徒数	2,373人	令和6年5月1日			

(注) 面積は、国土地理院「全国都道府県市区町村別面積調」に基づく。

国分寺市の1日



婚姻 1.5件



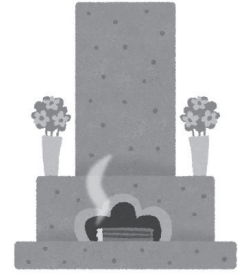
離婚 0.3件



出生 2.4人



転入 22.3人 転出 19.9人



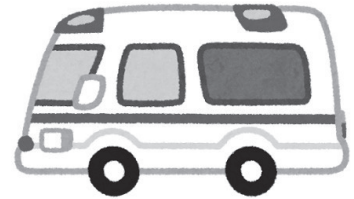
死亡 3.4人



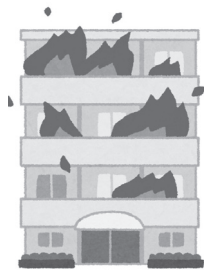
交通事故(人身のみ) 0.5件



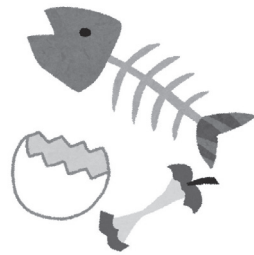
刑法犯罪 1.6件



救急車出動 18.5件



火災 0.08件



ごみ処理(1日1人) 0.8kg

(注) 数値は、年間合計を365日で除したもの、ごみ処理は作業日数で除したものです。

目 次

I 人 口

1)人口及び世帯

1 人口・平均年齢の推移	17
2 東京都の人口(推計)	18～20
3 住民基本台帳による町丁目別世帯数及び人口	22～23
4 住民基本台帳による年齢別及び男女別人口	24～25
5 住民基本台帳による町丁目別、男女別、年齢(5歳階級)別人口	26～33
6 住民基本台帳による年齢(3区分)別人口の推移	34
7 国籍別人数	34
8 人口動態	35

2)国勢調査

最新データは令和5年度国分寺市統計参照
令和9年度更新予定

II 産 業

1)事業所(「経済センサス」)

最新データは令和5年度国分寺市統計参照
令和9年度更新予定

4)農業

最新データは令和5年度国分寺市統計参照
令和8年度更新予定

III 福 祉 ・ 保 健 ・ 環 境 衛 生

1)福祉

1 生活保護措置状況	41
2 生活保護費交付状況	41
3 生活福祉資金貸付状況	41
4 母子及び父子、女性福祉資金貸付状況	42
5 保育園数と延べ入所児数	42
6 保育園別(年齢別)入所児数	43
7 身体障害者手帳保持状況	44
8 愛の手帳保持状況	45
9 国民健康保険加入状況	45
10 国民健康保険給付状況	46
11 国民年金適用状況	46
12 拠出年金給付状況	47
13 福祉年金受給権者の推移	48
14 福祉センター利用状況	48

2)保健

1 予防接種実施状況	49
2 感染症患者数	49
3 感染症及びその他の予防法による患者数	50

4 主要死因別死亡数	50
5 医療施設状況	50
3)環境・衛生	
1 ごみ処理状況	51
2 し尿処理状況	52
3 公害の苦情受付件数	52
4 光化学スモッグ注意報発令回数(多摩中部地区)	52

IV 教育・文化

1)学校教育	
1 市内学校数	55
2 小学校児童数及び教員数	55
3 市立小中学校施設の状況	56
4 中学校生徒数及び教員数	57
5 中学校卒業後の男女別進路状況	57
6 高等学校生徒の体位状況	58
7 高等学校生徒数及び教員数	58
8 高等学校卒業後の男女別進路状況	58
9 私立幼稚園の在園児数及び教員数	59
2)社会教育	
1 公民館利用状況	60
2 図書館利用状況	61
3 体育施設利用状況	62
3)生活文化施設	
1 いずみホール利用状況	63
2 地域センター等利用状況	63
3 cocobunjiプラザ利用状況	63

V 都市施設

1)住宅・家屋	
1 地域別住宅数及び住宅以外の建物数	67
2 建設時期別住宅数	68
3 住宅の種類・所有関係別住宅数及び居住室数等	68
4 収入階級別住宅数等	69
5 1か月当たり家賃・間代別借家数	69
6 腐朽・破損の有無、2019年以降の住宅の改修工事等別持ち家数	70
住宅の所有の関係、通勤時間別家計を主に支える者が雇用者である	
7 普通世帯数及び通勤時間中位数	70
8 住宅の購入・新築・建て替え等(8区分)別持ち家数	71
9 家屋課税対象	72～73
10 木造家屋(課税対象家屋)	72～73
11 非木造家屋(課税対象家屋)	72
12 都営・区市町村等賃貸住宅管理戸数	74～75
13 新築等着工住宅数	74～75
14 構造別着工建築物数	74～75

2)道路・橋

1 幅員別道路延長及び面積(市道)	76
2 種類別道路延長及び面積(市道・都道)	76
3 道路の舗装状況(市道)	77
4 橋数及び橋延長	77

3)上下水道

1 水道の普及状況	78
2 下水道普及率と下水道管延長	78

VI 交通・通信

1)交通・通信

1 JR、私鉄駅別乗降者数	81
2 郵便局施設状況	82
3 登録自動車保有台数	82
4 原動機付自転車及び軽自動車登録台数	82
5 都道交通量	83
6 放置自転車撤去台数	84

VII 治安・防災

1)交通安全

1 交通事故発生状況	87
2 交通事故原因別発生件数	87
3 年少者と高齢者の交通事故発生状況	88
4 交通事故発生状況(車両)	88
5 交通安全施設の状況(市管理)	89
6 交通災害共済加入者数	89
7 街路灯設置状況	89

2)防犯

1 刑法犯の種類別発生件数	90
2 刑法犯の種類別発生件数(内訳)	90
3 刑法犯少年検挙・補導人員数	91
4 不良行為少年補導人員数	91

3)防災

1 市内への救急車出動回数及び救護人員(速報値)	92
2 消防装備状況(車両)	92
3 消防団員数と消防水利施設	93
4 火災発生状況(速報値)	93
5 原因別火災発生件数(速報)	94
6 災害発生件数	94

VIII 市 政

1)選挙

1 選挙人名簿登録者数	97
2 投票区別選挙人名簿登録者数	97

3 選挙の投票状況	98
2) 議会	
1 定例会・臨時会開催状況	99
2 委員会開催状況	100
3) 行財政	
1 一般会計歳入歳出予算額及び決算額(歳入)	102～103
2 一般会計歳入歳出予算額及び決算額(歳出)	104～105
3 財政諸指数(各年度決算状況)	106
4 税務関係諸証明及び土地分合筆図の閲覧	106
5 市税の収入状況	107
6 市税の税目別負担額	107
7 市職員数	108
<hr/> 付 録 <hr/>	
1 市内の指定・登録文化財	111～112
2 国分寺市遺跡(埋蔵文化財包蔵地)一覧	113～114

I 人 口

人

口

最新のデータは令和5年国分寺市統計を参照してください。

次回更新は令和9年度の予定です。

1)人口及び世帯

1 人口・平均年齢の推移

昭和27年以前は寄留法(大正4年～昭和27年)、昭和28年以降は住民登録法(昭和28年～昭和42年)、昭和43年から平成24年までは住民基本台帳法(昭和42年法律第81号)に基づき登録された人口で、未届けのものや外国人は含まれていません。

平成25年からは、平成24年7月9日の住民基本台帳法改正により、住民基本台帳に外国人も含まれています。

(各年1月1日現在)

年次	世帯	人口			年次	世帯	人口			平均年齢		
		男	女	総数			男	女	総数	男	女	総平均
昭和20年	2,861	7,311	6,589	13,900	61	36,184	48,630	45,794	94,424	33.76	35.93	34.81
21	3,350	8,426	7,398	15,824	62	37,290	49,581	46,711	96,292	34.08	36.25	35.13
22	3,711	9,427	8,035	17,462	63	38,244	50,147	47,194	97,341	34.31	36.56	35.40
23	3,884	9,979	7,968	17,947	64	38,927	50,546	47,410	97,956	34.66	36.92	35.75
24	3,924	10,251	8,321	18,572	平成2年	39,727	50,867	47,787	98,654	35.03	37.31	36.14
25	3,935	10,399	8,551	18,950	3	40,614	51,188	48,058	99,246	35.36	37.73	36.51
26	4,064	10,800	8,802	19,602	4	41,559	51,680	48,442	100,122	35.70	38.15	36.89
27	4,258	11,479	9,242	20,721	5	42,614	52,161	48,941	101,102	36.04	38.59	37.28
28	4,692	12,367	9,897	22,264	6	43,450	52,449	49,561	102,010	36.41	38.98	37.67
29	5,082	13,306	10,729	24,035	7	44,187	52,752	50,006	102,758	36.78	39.34	38.02
30	5,456	14,235	11,528	25,763	8	44,734	52,830	50,437	103,267	37.17	39.74	38.42
31	5,704	14,634	11,980	26,614	9	45,232	53,006	50,730	103,736	37.57	40.15	38.83
32	6,462	15,478	13,106	28,584	10	45,841	53,272	50,984	104,256	37.93	40.57	39.22
33	7,254	16,421	14,354	30,775	11	46,367	53,165	51,261	104,426	38.36	40.99	39.65
34	7,769	17,018	15,641	32,659	12	47,132	53,555	51,826	105,381	38.70	41.29	39.98
35	9,131	19,308	17,738	37,046	13	48,599	54,681	53,443	108,124	38.89	41.43	40.15
36	9,818	20,443	18,529	38,972	14	49,746	55,330	54,544	109,874	39.17	41.66	40.41
37	11,322	22,705	20,152	42,857	15	50,574	55,813	55,308	111,121	39.47	41.96	40.71
38	13,400	24,983	22,587	47,570	16	50,861	55,806	55,602	111,408	39.82	42.26	41.04
39	15,135	27,000	24,797	51,797	17	51,455	56,309	56,012	112,321	40.16	42.59	41.37
40	16,801	30,375	28,089	58,464	18	52,280	57,054	56,840	113,894	40.30	42.81	41.55
41	18,584	33,516	30,339	63,855	19	52,840	57,146	57,124	114,270	40.68	43.24	41.96
42	20,164	35,241	32,257	67,498	20	53,481	57,415	57,491	114,906	40.45	43.03	41.74
43	23,392	36,451	33,732	70,183	21	54,264	57,856	58,007	115,863	41.17	43.81	42.49
44	25,349	38,504	35,538	74,042	22	54,637	58,057	58,260	116,317	40.90	43.63	42.27
45	27,358	40,300	37,067	77,367	23	54,485	57,544	58,160	115,704	41.79	44.52	43.17
46	28,618	41,637	38,009	79,646	24	54,373	57,294	58,060	115,354	41.62	44.40	43.02
47	28,918	41,866	38,769	80,635	25	55,940	58,532	59,503	118,035	42.22	45.15	43.09
48	29,364	42,390	39,248	81,638	26	56,351	58,819	59,878	118,697	41.85	44.65	43.26
49	30,132	43,296	39,673	82,969	27	56,960	59,160	60,219	119,379	42.06	44.92	43.49
50	30,396	43,376	40,416	83,792	28	57,511	59,333	60,607	119,940	42.25	45.09	43.69
51	31,308	44,232	41,390	85,622	29	58,019	59,640	61,016	120,656	42.39	45.28	43.85
52	31,408	44,807	41,968	86,775	30	58,844	60,003	61,670	121,673	42.57	45.35	43.98
53	32,307	45,539	42,636	88,175	31	60,111	60,901	62,788	123,689	42.63	45.39	44.03
54	32,538	45,857	43,073	88,930	令和2年	61,163	61,484	63,686	125,170	42.77	45.49	44.15
55	32,817	45,787	43,114	88,901	3	62,339	62,412	64,450	126,862	42.85	45.64	44.27
56	33,059	45,785	43,283	89,068	4	62,992	62,913	64,879	127,792	42.98	45.76	44.39
57	33,226	45,982	43,330	89,312	5	63,479	63,041	65,197	128,238	43.15	45.89	44.54
58	33,757	46,340	43,740	90,080	6	63,950	63,157	65,605	128,762	43.35	46.01	44.71
59	34,386	46,849	44,212	91,061	7	64,650	63,439	66,061	129,500	43.40	46.07	44.77
60	35,484	48,006	45,162	93,168								

資料:市民生活部市民課

2 東京都の人口（推計）

この表は、5年ごとに行われる国勢調査の間の時点における各月の人口を把握するため、令和2年10月1日現在の国勢調査人口（確報値）を基準とし、これに毎月の住民基本台帳人口の増減数を加えて推計したものです。人口総数に対する割合は、四捨五入しているため個々の数を合計しても必ずしも総数に一致しません。

なお、世帯数は国勢調査と住民基本台帳上との世帯の定義に若干の相違があるので、参考値として掲げました。

		令和7年1月1日現在								
地域	人口			性比(女100 に対する男 の割合)	人口総数 に対する 割合(%)	面積 (km ²) 注1)	人口密度 (1km ² 当たり)	前月人口 との増減	<参考値> 世帯数	
	総数	男	女							
総数	14,195,193	6,963,418	7,231,775	96.3	100.00	2199.94	6,453	▲5,138	7,566,205	
区	9,878,284	4,842,904	5,035,380	96.2	69.59	627.51	15,742	▲4,322	5,479,796	
市	4,240,517	2,081,705	2,158,812	96.4	29.87	783.95	5,409	▲675	2,051,898	
郡	53,639	26,717	26,922	99.2	0.38	375.86	143	▲84	22,308	
島	22,753	12,092	10,661	113.4	0.16	412.61	55	▲57	12,203	
区部	9,878,284	4,842,904	5,035,380	96.2	69.59	627.51	15,742	▲4,322	5,479,796	
千代田区	68,473	34,564	33,909	101.9	0.48	11.66	5,872	▲57	38,651	
中央区	186,460	89,534	96,926	92.4	1.31	10.21	18,262	107	103,428	
港区	268,373	126,896	141,477	89.7	1.89	20.36	13,181	▲333	152,720	
新宿区	357,523	179,567	177,956	100.9	2.52	18.22	19,623	▲612	236,005	
文京区	248,637	119,674	128,963	92.8	1.75	11.29	22,023	▲103	141,047	
台東区	224,407	114,710	109,697	104.6	1.58	10.11	22,197	128	138,964	
墨田区	283,736	139,825	143,911	97.2	2.00	13.77	20,605	▲207	160,837	
江東区	539,364	264,356	275,008	96.1	3.80	42.99	12,546	▲283	283,737	
品川区	427,745	211,156	216,589	97.5	3.01	22.85	18,720	▲70	246,763	
目黒区	287,406	135,249	152,157	88.9	2.02	14.67	19,591	▲136	158,242	
大田区	751,591	375,476	376,115	99.8	5.29	61.86	12,150	▲272	417,816	
世田谷区	944,617	445,612	499,005	89.3	6.65	58.05	16,272	▲201	503,061	
渋谷区	244,387	117,952	126,435	93.3	1.72	15.11	16,174	▲339	153,025	
中野区	351,148	176,243	174,905	100.8	2.47	15.59	22,524	▲178	217,859	
杉並区	593,546	286,429	307,117	93.3	4.18	34.06	17,426	▲417	344,410	
豊島区	309,053	155,008	154,045	100.6	2.18	13.01	23,755	▲311	193,727	
北区	363,736	180,921	182,815	99.0	2.56	20.61	17,649	▲151	202,194	
荒川区	223,323	110,771	112,552	98.4	1.57	10.16	21,981	▲65	120,476	
板橋区	592,446	289,440	303,006	95.5	4.17	32.22	18,388	▲87	333,116	
練馬区	757,644	362,874	394,770	91.9	5.34	48.08	15,758	▲112	389,530	
足立区	701,492	350,012	351,480	99.6	4.94	53.25	13,174	96	367,847	
葛飾区	458,701	227,879	230,822	98.7	3.23	34.80	13,181	▲368	230,286	
江戸川区	694,476	348,756	345,720	100.9	4.89	49.90	13,917	▲351	346,055	

東京都の人口（推計）—統一

令和7年1月1日現在

地 域	人 口			性比(女100 に対する男 の割合)	人 口 総 数 に 対 する 割 合 (%)	面 積 (km ²) 注1)	人 口 密 度 (1km ² 当たり)	前 月 人 口 と の 増 減	< 参 考 値 > 世 帯 数
	総 数	男	女						
市 部	4,240,517	2,081,705	2,158,812	96.4	29.87	783.95	5,409	▲675	2,051,898
八王子市	576,566	289,477	287,089	100.8	4.06	186.38	3,093	▲238	279,577
立川市	185,399	91,653	93,746	97.8	1.31	24.36	7,611	▲36	94,174
武蔵野市	150,506	72,155	78,351	92.1	1.06	10.98	13,707	▲148	79,372
三鷹市	195,826	94,149	101,677	92.6	1.38	16.42	11,926	▲126	98,276
青梅市	130,349	65,244	65,105	100.2	0.92	103.31	1,262	▲37	58,775
府中市	263,464	131,082	132,382	99.0	1.86	29.43	8,952	50	128,193
昭島市	115,992	57,673	58,319	98.9	0.82	17.34	6,689	41	55,269
調布市	244,326	117,617	126,709	92.8	1.72	21.58	11,322	▲182	124,312
町田市	432,049	210,498	221,551	95.0	3.04	71.55	6,038	▲228	201,017
小金井市	127,821	62,565	65,256	95.9	0.90	11.30	11,312	▲7	64,913
小平市	200,418	97,919	102,499	95.5	1.41	20.51	9,772	▲76	95,215
日野市	191,920	95,400	96,520	98.8	1.35	27.55	6,966	103	94,238
東村山市	152,132	73,911	78,221	94.5	1.07	17.14	8,876	▲53	70,515
国分寺市	132,310	64,272	68,038	94.5	0.93	11.46	11,545	▲38	66,469
国立市	76,706	37,113	39,593	93.7	0.54	8.15	9,412	▲56	39,421
福生市	56,029	28,110	27,919	100.7	0.39	10.16	5,515	36	29,358
狛江市	83,460	40,255	43,205	93.2	0.59	6.39	13,061	▲51	42,853
東大和市	83,592	40,728	42,864	95.0	0.59	13.42	6,229	▲25	37,925
清瀬市	76,396	36,521	39,875	91.6	0.54	10.23	7,468	16	36,443
東久留米市	114,635	55,063	59,572	92.4	0.81	12.88	8,900	▲34	52,863
武蔵村山市	69,537	34,592	34,945	99.0	0.49	15.32	4,539	▲13	31,077
多摩市	146,429	71,364	75,065	95.1	1.03	21.01	6,969	504	71,346
稲城市	95,016	47,512	47,504	100.0	0.67	17.97	5,287	▲24	42,069
羽村市	53,669	27,065	26,604	101.7	0.38	9.90	5,421	▲58	24,883
あきる野市	78,244	38,705	39,539	97.9	0.55	73.47	1,065	▲59	33,400
西東京市	207,726	101,062	106,664	94.7	1.46	15.75	13,189	64	99,945
注2) 町 村 部	76,392	38,809	37,583	103.3	0.54	788.47	97	▲141	34,511
郡 部	53,639	26,717	26,922	99.2	0.38	375.86	143	▲84	22,308
瑞穂町	31,178	15,730	15,448	101.8	0.22	16.85	1,850	▲22	13,579
日の出町	16,425	8,013	8,412	95.3	0.12	28.07	585	▲28	6,137
檜原村	1,803	887	916	96.8	0.01	105.41	17	▲6	773
奥多摩町	4,233	2,087	2,146	97.3	0.03	225.53	19	▲28	1,819

東京都の人口（推計）—統一

令和7年1月1日現在

地 域	人 口			性比(女100 に対する男 の割合)	人 口 総 数 に 対 す る 割 合 (%)	面 積 (km ²) 注1)	人 口 密 度 (1km ² 当たり)	前 月 人 口 と の 増 減	< 参 考 値 > 世 帯 数
	総 数	男	女						
島 部	22,753	12,092	10,661	113.4	0.16	412.61	55	▲57	12,203
大 島 支 庁	10,722	5,552	5,170	107.4	0.08	140.92	76	▲37	5,529
大 島 町	6,486	3,373	3,113	108.4	0.05	90.76	71	▲27	3,409
利 島 村	317	179	138	129.7	0.00	4.04	78	▲3	192
新 島 村	2,215	1,110	1,105	100.5	0.02	27.54	80	▲6	1,127
神 津 島 村	1,704	890	814	109.3	0.01	18.58	92	▲1	801
三 宅 支 庁	2,408	1,352	1,056	128.0	0.02	75.65	32	5	1,464
三 宅 村	2,096	1,176	920	127.8	0.01	55.26	38	1	1,281
御 蔵 島 村	312	176	136	129.4	0.00	20.39	15	4	183
八 丈 支 庁	6,796	3,417	3,379	101.1	0.05	83.00	82	▲18	3,746
八 丈 町	6,630	3,317	3,313	100.1	0.05	72.24	92	▲19	3,624
青ヶ島村	166	100	66	151.5	0.00	5.95	28	1	122
小 笠 原 支 庁	2,827	1,771	1,056	167.7	0.02	113.04	25	▲7	1,464
小 笠 原 村	2,827	1,771	1,056	167.7	0.02	113.04	25	▲7	1,464

注1) 面積は、総務局行政部長通知「東京都区市町村別の面積について」による令和6年10月1日時点の数値である。

なお、区部には、荒川河口部(1.12km²)、中央防波堤外側埋立地(1.20km²)、新海面処分場(2.36km²)を含み、八丈支庁には、鳥島(4.79km²)、ベヨネース列岩(0.00km²)、須美寿島(0.02km²)、嬬婦岩(0.00km²)を含む。

注2) 町村部は、郡部と島部を含む地域である。

3 住民基本台帳による

町丁目別	世帯数	人 口			人口総数 に対する 割合(%)	対前年比 増減人口	1世帯当 たり人員	面 積 (km ²)	人口密度 (人/km ²)
		総 数	男	女					
総 数	64,650	129,500	63,439	66,061	100.0%	738	2.00	11.46	11,300
東元町	5,361	9,958	5,004	4,954	7.7%	47	1.86	0.88	11,316
一丁目	2,058	3,726	1,895	1,831	2.9%	48	1.81	0.25	14,904
二丁目	1,474	2,765	1,371	1,394	2.1%	20	1.88	0.21	13,167
三丁目	1,149	2,125	1,071	1,054	1.6%	▲ 38	1.85	0.24	8,854
四丁目	680	1,342	667	675	1.0%	17	1.97	0.18	7,456
西元町	1,970	4,180	2,090	2,090	3.2%	▲ 51	2.12	0.63	6,635
一丁目	247	600	292	308	0.5%	▲ 4	2.43	0.14	4,286
二丁目	851	1,737	871	866	1.3%	▲ 6	2.04	0.16	10,856
三丁目	711	1,492	751	741	1.2%	▲ 25	2.10	0.23	6,487
四丁目	161	351	176	175	0.3%	▲ 16	2.18	0.10	3,510
南 町	4,611	7,182	3,337	3,845	5.5%	66	1.56	0.44	16,323
一丁目	646	1,335	640	695	1.0%	▲ 14	2.07	0.15	8,900
二丁目	1,595	2,382	1,093	1,289	1.8%	0	1.49	0.14	17,014
三丁目	2,370	3,465	1,604	1,861	2.7%	80	1.46	0.15	23,100
泉 町	4,622	9,464	4,522	4,942	7.3%	▲ 30	2.05	0.49	19,314
一丁目	779	1,438	717	721	1.1%	▲ 8	1.85	0.10	14,380
二丁目	2,088	4,840	2,240	2,600	3.7%	▲ 91	2.32	0.23	21,043
三丁目	1,755	3,186	1,565	1,621	2.5%	69	1.82	0.16	19,913
本 町	4,290	6,962	3,287	3,675	5.4%	111	1.62	0.37	18,816
一丁目	111	147	80	67	0.1%	▲ 1	1.32	0.07	2,100
二丁目	1,673	2,723	1,306	1,417	2.1%	64	1.63	0.12	22,692
三丁目	1,161	1,931	926	1,005	1.5%	41	1.66	0.08	24,138
四丁目	1,345	2,161	975	1,186	1.7%	7	1.61	0.10	21,610
本 多	5,123	9,145	4,598	4,547	7.1%	▲ 33	1.79	0.65	14,069
一丁目	808	1,316	654	662	1.0%	▲ 29	1.63	0.09	14,622
二丁目	1,281	1,988	1,014	974	1.5%	▲ 71	1.55	0.12	16,567
三丁目	963	2,029	1,002	1,027	1.6%	▲ 10	2.11	0.16	12,681
四丁目	908	1,721	865	856	1.3%	24	1.90	0.13	13,238
五丁目	1,163	2,091	1,063	1,028	1.6%	53	1.80	0.15	13,940
東恋ヶ窪	6,874	14,663	7,304	7,359	11.3%	▲ 16	2.13	1.02	14,375
一丁目	506	1,506	752	754	1.2%	17	2.98	0.26	5,792
二丁目	1,252	2,530	1,243	1,287	2.0%	4	2.02	0.19	13,316
三丁目	2,004	4,373	2,191	2,182	3.4%	▲ 16	2.18	0.18	24,294
四丁目	1,609	3,127	1,542	1,585	2.4%	▲ 10	1.94	0.15	20,847
五丁目	622	1,274	659	615	1.0%	5	2.05	0.12	10,617
六丁目	881	1,853	917	936	1.4%	▲ 16	2.10	0.12	15,442
西恋ヶ窪	3,302	6,412	3,257	3,155	5.0%	167	1.94	0.70	9,160
一丁目	1,221	2,360	1,185	1,175	1.8%	70	1.93	0.28	8,429
二丁目	453	852	417	435	0.7%	17	1.88	0.11	7,745
三丁目	1,006	1,850	952	898	1.4%	36	1.84	0.17	10,882
四丁目	622	1,350	703	647	1.0%	44	2.17	0.14	9,643
東戸倉	1,870	3,892	1,873	2,019	3.0%	5	2.08	0.38	10,242
一丁目	826	1,714	830	884	1.3%	▲ 3	2.08	0.13	13,185
二丁目	1,044	2,178	1,043	1,135	1.7%	8	2.09	0.25	8,712

次ページへつづく

町丁目別世帯数及び人口

つづき

(令和7年1月1日現在)

町丁目別	世帯数	人 口			人口総数 に対する 割合(%)	対前年比 増減人口	1世帯当 たり人員	面 積 (km ²)	人口密度 (人/km ²)
		総 数	男	女					
戸 倉	3,770	8,337	4,059	4,278	6.4%	31	2.21	0.90	9,263
一丁目	992	1,912	926	986	1.5%	39	1.93	0.21	9,105
二丁目	834	1,758	859	899	1.4%	5	2.11	0.16	10,988
三丁目	889	2,164	1,059	1,105	1.7%	1	2.43	0.25	8,656
四丁目	1,055	2,503	1,215	1,288	1.9%	▲ 14	2.37	0.28	8,939
日吉町	4,219	8,526	4,155	4,371	6.6%	125	2.02	0.79	10,792
一丁目	1,215	2,385	1,159	1,226	1.8%	37	1.96	0.25	9,540
二丁目	1,331	2,534	1,270	1,264	2.0%	35	1.90	0.17	14,906
三丁目	987	2,117	995	1,122	1.6%	19	2.14	0.18	11,761
四丁目	686	1,490	731	759	1.2%	34	2.17	0.19	7,842
内 藤	2,375	5,024	2,431	2,593	3.9%	▲ 61	2.12	0.38	13,221
一丁目	1,067	2,264	1,104	1,160	1.7%	▲ 41	2.12	0.17	13,318
二丁目	1,308	2,760	1,327	1,433	2.1%	▲ 20	2.11	0.21	13,143
富士本	2,298	4,822	2,347	2,475	3.7%	41	2.10	0.39	12,364
一丁目	1,212	2,364	1,155	1,209	1.8%	14	1.95	0.16	14,775
二丁目	455	1,057	505	552	0.8%	8	2.32	0.12	8,808
三丁目	631	1,401	687	714	1.1%	19	2.22	0.11	12,736
新 町	1,524	3,752	1,865	1,887	2.9%	15	2.46	0.32	11,725
一丁目	428	1,110	546	564	0.9%	▲ 32	2.59	0.11	10,091
二丁目	525	1,189	595	594	0.9%	13	2.26	0.08	14,863
三丁目	571	1,453	724	729	1.1%	34	2.54	0.13	11,177
並木町	1,392	3,285	1,633	1,652	2.5%	72	2.36	0.47	6,989
一丁目	718	1,622	814	808	1.3%	75	2.26	0.15	10,813
二丁目	264	667	338	329	0.5%	1	2.53	0.17	3,924
三丁目	410	996	481	515	0.8%	▲ 4	2.43	0.15	6,640
北 町	1,613	3,658	1,809	1,849	2.8%	15	2.27	0.62	5,900
一丁目	340	716	350	366	0.6%	0	2.11	0.10	7,160
二丁目	232	517	262	255	0.4%	▲ 2	2.23	0.16	3,231
三丁目	234	557	278	279	0.4%	▲ 5	2.38	0.14	3,979
四丁目	420	999	496	503	0.8%	16	2.38	0.11	9,082
五丁目	387	869	423	446	0.7%	6	2.25	0.11	7,900
光 町	3,239	6,560	3,233	3,327	5.1%	64	2.03	0.73	8,986
一丁目	1,729	3,522	1,700	1,822	2.7%	69	2.04	0.28	12,579
二丁目	837	1,434	752	682	1.1%	▲ 3	1.71	0.29	4,945
三丁目	673	1,604	781	823	1.2%	▲ 2	2.38	0.16	10,025
高木町	1,344	3,180	1,523	1,657	2.5%	▲ 7	2.37	0.35	9,086
一丁目	500	1,195	570	625	0.9%	12	2.39	0.14	8,536
二丁目	407	936	447	489	0.7%	▲ 12	2.30	0.10	9,360
三丁目	437	1,049	506	543	0.8%	▲ 7	2.40	0.11	9,536
西 町	4,853	10,498	5,112	5,386	8.1%	177	2.16	0.96	10,935
一丁目	1,390	2,897	1,426	1,471	2.2%	93	2.08	0.20	14,485
二丁目	1,047	2,295	1,116	1,179	1.8%	▲ 35	2.19	0.21	10,929
三丁目	769	1,772	878	894	1.4%	▲ 18	2.30	0.17	10,424
四丁目	819	1,658	799	859	1.3%	▲ 10	2.02	0.19	8,726
五丁目	828	1,876	893	983	1.4%	147	2.27	0.19	9,874

(注) 面積は、総数は国土地理院「全国都道府県市区町村別面積調」の数値を使用したものである。

資料:市民生活部市民課

4 住民基本台帳による

年 齢	総 数	男	女	年 齢	総 数	男	女
総 数	129,500	63,439	66,061				
0～4	4,885	2,530	2,355	30～34	8,206	4,127	4,079
0	873	477	396	30	1,712	847	865
1	943	480	463	31	1,544	795	749
2	1,000	500	500	32	1,588	811	777
3	1,013	512	501	33	1,645	804	841
4	1,056	561	495	34	1,717	870	847
5～9	5,881	3,028	2,853	35～39	8,769	4,558	4,211
5	1,113	575	538	35	1,656	868	788
6	1,179	606	573	36	1,741	924	817
7	1,173	605	568	37	1,861	944	917
8	1,244	662	582	38	1,733	916	817
9	1,172	580	592	39	1,778	906	872
10～14	5,448	2,861	2,587	40～44	8,797	4,522	4,275
10	1,085	559	526	40	1,845	979	866
11	1,145	604	541	41	1,745	879	866
12	1,055	534	521	42	1,749	910	839
13	1,079	582	497	43	1,706	867	839
14	1,084	582	502	44	1,752	887	865
15～19	5,619	2,860	2,759	45～49	9,504	4,813	4,691
15	1,041	541	500	45	1,746	850	896
16	1,129	566	563	46	1,861	960	901
17	1,076	555	521	47	1,962	973	989
18	1,118	549	569	48	1,936	1,007	929
19	1,255	649	606	49	1,999	1,023	976
20～24	7,423	3,581	3,842	50～54	10,236	4,978	5,258
20	1,267	608	659	50	2,034	961	1,073
21	1,395	675	720	51	2,090	1,021	1,069
22	1,546	755	791	52	2,034	1,005	1,029
23	1,613	752	861	53	2,012	959	1,053
24	1,602	791	811	54	2,066	1,032	1,034
25～29	8,296	4,149	4,147	55～59	9,588	4,835	4,753
25	1,656	798	858	55	2,027	1,000	1,027
26	1,683	851	832	56	1,975	1,028	947
27	1,735	861	874	57	2,112	1,083	1,029
28	1,658	840	818	58	1,504	735	769
29	1,564	799	765	59	1,970	989	981

年齢別及び男女別人口

つづき

(令和7年1月1日現在)

年齢	総数	男	女	年齢	総数	男	女
60～64	8,205	4,179	4,026	90～94	1,827	580	1,247
60	1,776	892	884	90	506	175	331
61	1,716	887	829	91	427	138	289
62	1,626	820	806	92	363	122	241
63	1,564	816	748	93	299	92	207
64	1,523	764	759	94	232	53	179
65～69	6,322	3,160	3,162	95～99	510	134	376
65	1,397	722	675	95	184	51	133
66	1,394	702	692	96	123	32	91
67	1,204	611	593	97	101	29	72
68	1,141	537	604	98	61	16	45
69	1,186	588	598	99	41	6	35
70～74	5,790	2,749	3,041	100～104	61	9	52
70	1,125	566	559	100	22	4	18
71	1,108	534	574	101	19	3	16
72	1,111	548	563	102	7	1	6
73	1,212	553	659	103	5	1	4
74	1,234	548	686	104	8	0	8
75～79	6,029	2,649	3,380	105以上	2	0	2
75	1,434	635	799				
76	1,352	594	758				
77	1,459	648	811				
78	945	405	540				
79	839	367	472				
80～84	4,748	1,910	2,838				
80	974	411	563				
81	1,042	436	606				
82	957	382	575				
83	929	365	564				
84	846	316	530				
85～89	3,354	1,227	2,127				
85	710	246	464				
86	639	258	381				
87	755	273	482				
88	657	255	402				
89	593	195	398				

資料:市民生活部市民課

5 住民基本台帳による町丁目別、

町丁目別	総数	男	女	0~4		5~9		10~14		15~19	
				男	女	男	女	男	女	男	女
総数	129,500	63,439	66,061	2,530	2,355	3,028	2,853	2,861	2,587	2,860	2,759
東元町	9,958	5,004	4,954	176	176	189	174	185	165	178	166
一丁目	3,726	1,895	1,831	59	58	76	58	63	51	72	50
二丁目	2,765	1,371	1,394	63	60	51	46	57	44	38	52
三丁目	2,125	1,071	1,054	30	35	38	41	41	41	41	35
四丁目	1,342	667	675	24	23	24	29	24	29	27	29
西元町	4,180	2,090	2,090	64	53	94	81	116	109	112	92
一丁目	600	292	308	4	8	13	9	14	14	21	20
二丁目	1,737	871	866	29	17	45	41	57	59	53	48
三丁目	1,492	751	741	28	24	30	26	34	31	31	21
四丁目	351	176	175	3	4	6	5	11	5	7	3
南町	7,182	3,337	3,845	97	89	100	111	97	95	101	122
一丁目	1,335	640	695	17	26	36	41	36	36	26	26
二丁目	2,382	1,093	1,289	27	20	26	29	30	17	27	35
三丁目	3,465	1,604	1,861	53	43	38	41	31	42	48	61
泉町	9,464	4,522	4,942	156	156	241	229	278	234	237	225
一丁目	1,438	717	721	15	21	21	29	36	21	35	28
二丁目	4,840	2,240	2,600	92	72	156	145	183	169	159	146
三丁目	3,186	1,565	1,621	49	63	64	55	59	44	43	51
本町	6,962	3,287	3,675	115	127	124	103	118	97	110	162
一丁目	147	80	67	2	1	0	3	1	0	0	0
二丁目	2,723	1,306	1,417	58	60	47	44	49	34	46	62
三丁目	1,931	926	1,005	28	35	36	26	41	28	31	37
四丁目	2,161	975	1,186	27	31	41	30	27	35	33	63
本多	9,145	4,598	4,547	146	122	181	160	167	161	187	148
一丁目	1,316	654	662	25	9	22	28	28	19	21	20
二丁目	1,988	1,014	974	28	23	32	23	34	36	32	23
三丁目	2,029	1,002	1,027	41	34	46	38	34	42	45	37
四丁目	1,721	865	856	26	24	42	29	40	28	33	33
五丁目	2,091	1,063	1,028	26	32	39	42	31	36	56	35
東恋ヶ窪	14,663	7,304	7,359	345	309	406	386	362	309	383	334
一丁目	1,506	752	754	111	100	107	105	47	36	16	13
二丁目	2,530	1,243	1,287	47	39	64	41	43	43	67	46
三丁目	4,373	2,191	2,182	87	73	78	99	125	108	145	148
四丁目	3,127	1,542	1,585	47	49	78	65	81	64	72	51
五丁目	1,274	659	615	21	16	34	27	24	22	43	24
六丁目	1,853	917	936	32	32	45	49	42	36	40	52
西恋ヶ窪	6,412	3,257	3,155	149	120	143	143	102	102	115	113
一丁目	2,360	1,185	1,175	58	52	48	55	37	34	32	43
二丁目	852	417	435	21	12	19	16	10	12	11	15
三丁目	1,850	952	898	52	38	50	38	28	32	26	27
四丁目	1,350	703	647	18	18	26	34	27	24	46	28
東戸倉	3,892	1,873	2,019	78	66	81	79	92	96	106	93
一丁目	1,714	830	884	30	30	31	21	38	39	46	40
二丁目	2,178	1,043	1,135	48	36	50	58	54	57	60	53

男女別、年齢(5歳階級)別人口

つづき

(令和7年1月1日現在)

町丁目別	総数	男	女	0~4		5~9		10~14		15~19	
				男	女	男	女	男	女	男	女
戸倉	8,337	4,059	4,278	167	162	189	205	195	150	195	189
一丁目	1,912	926	986	26	27	36	25	33	28	54	40
二丁目	1,758	859	899	42	32	38	38	29	39	43	42
三丁目	2,164	1,059	1,105	56	51	57	53	67	46	46	44
四丁目	2,503	1,215	1,288	43	52	58	89	66	37	52	63
日吉町	8,526	4,155	4,371	194	187	199	199	148	134	159	203
一丁目	2,385	1,159	1,226	49	43	38	59	48	36	47	59
二丁目	2,534	1,270	1,264	55	59	75	45	35	37	48	51
三丁目	2,117	995	1,122	61	53	47	60	28	35	37	51
四丁目	1,490	731	759	29	32	39	35	37	26	27	42
内藤	5,024	2,431	2,593	121	113	118	121	131	108	86	104
一丁目	2,264	1,104	1,160	55	53	59	57	66	53	44	40
二丁目	2,760	1,327	1,433	66	60	59	64	65	55	42	64
富士本	4,822	2,347	2,475	93	71	129	130	94	98	100	89
一丁目	2,364	1,155	1,209	39	32	46	51	30	38	44	36
二丁目	1,057	505	552	27	27	32	43	23	26	25	18
三丁目	1,401	687	714	27	12	51	36	41	34	31	35
新町	3,752	1,865	1,887	91	93	113	105	110	84	118	93
一丁目	1,110	546	564	32	35	41	35	33	33	29	28
二丁目	1,189	595	594	29	22	33	25	24	17	31	26
三丁目	1,453	724	729	30	36	39	45	53	34	58	39
並木町	3,285	1,633	1,652	53	64	98	82	105	86	115	84
一丁目	1,622	814	808	28	32	31	39	42	32	56	39
二丁目	667	338	329	11	11	29	15	33	21	35	17
三丁目	996	481	515	14	21	38	28	30	33	24	28
北町	3,658	1,809	1,849	59	73	98	69	97	85	84	91
一丁目	716	350	366	12	11	21	10	16	11	12	25
二丁目	517	262	255	6	19	18	10	19	11	5	9
三丁目	557	278	279	5	6	7	6	8	11	18	15
四丁目	999	496	503	16	9	27	26	34	37	27	22
五丁目	869	423	446	20	28	25	17	20	15	22	20
光町	6,560	3,233	3,327	134	115	184	148	144	164	144	137
一丁目	3,522	1,700	1,822	93	82	98	87	70	85	62	72
二丁目	1,434	752	682	17	15	27	20	21	27	36	22
三丁目	1,604	781	823	24	18	59	41	53	52	46	43
高木町	3,180	1,523	1,657	53	61	82	74	102	86	78	94
一丁目	1,195	570	625	22	26	37	36	36	38	21	29
二丁目	936	447	489	6	9	19	18	37	25	25	32
三丁目	1,049	506	543	25	26	26	20	29	23	32	33
西町	10,498	5,112	5,386	239	198	259	254	218	224	252	220
一丁目	2,897	1,426	1,471	87	85	82	68	49	53	41	49
二丁目	2,295	1,116	1,179	36	33	60	57	48	64	48	53
三丁目	1,772	878	894	41	29	45	49	55	40	52	42
四丁目	1,658	799	859	33	20	36	34	26	24	44	21
五丁目	1,876	893	983	42	31	36	46	40	43	67	55

次ページへつづく

(つづき) 住民基本台帳による町丁目別、

つづき

町丁目別	20～24		25～29		30～34		35～39		40～44		45～49	
	男	女	男	女	男	女	男	女	男	女	男	女
総数	3,581	3,842	4,149	4,147	4,127	4,079	4,558	4,211	4,522	4,275	4,813	4,691
東元町	296	288	382	358	398	365	379	300	373	326	392	345
一丁目	119	103	161	129	149	110	148	109	127	119	133	111
二丁目	78	79	100	107	120	148	115	89	103	79	120	108
三丁目	63	76	83	91	82	65	76	61	93	83	78	72
四丁目	36	30	38	31	47	42	40	41	50	45	61	54
西元町	125	96	109	120	105	110	118	118	143	125	166	149
一丁目	26	16	8	12	6	11	10	9	17	13	21	28
二丁目	52	45	51	51	39	50	52	51	61	62	83	72
三丁目	37	28	43	46	58	47	49	45	55	44	51	42
四丁目	10	7	7	11	2	2	7	13	10	6	11	7
南町	224	303	345	423	295	316	276	225	241	250	241	252
一丁目	34	54	49	42	30	42	43	41	60	55	51	57
二丁目	74	118	116	160	114	99	87	72	71	80	78	85
三丁目	116	131	180	221	151	175	146	112	110	115	112	110
泉町	268	225	264	223	242	216	276	264	311	342	388	419
一丁目	42	38	57	51	49	42	49	42	55	38	55	58
二丁目	121	111	71	64	74	86	114	129	161	206	220	249
三丁目	105	76	136	108	119	88	113	93	95	98	113	112
本町	199	347	297	366	311	320	274	271	271	237	265	261
一丁目	6	3	11	9	13	8	4	7	12	2	4	2
二丁目	88	144	112	156	123	129	129	109	107	89	101	99
三丁目	42	61	85	102	105	99	75	75	84	87	85	80
四丁目	63	139	89	99	70	84	66	80	68	59	75	80
本多	338	317	465	409	378	347	337	295	355	293	342	305
一丁目	49	54	73	81	68	75	46	51	57	52	66	54
二丁目	69	67	155	118	83	85	87	77	95	69	67	59
三丁目	68	60	57	54	64	61	65	46	66	68	79	65
四丁目	48	50	73	55	61	51	66	55	60	44	61	61
五丁目	104	86	107	101	102	75	73	66	77	60	69	66
東恋ヶ窪	376	422	404	401	428	419	577	517	567	537	584	603
一丁目	13	8	5	10	37	63	134	146	115	115	70	51
二丁目	78	101	71	92	95	80	75	70	88	85	89	93
三丁目	134	133	125	118	122	122	134	110	115	117	193	205
四丁目	80	94	107	109	91	81	117	92	129	127	127	133
五丁目	38	41	48	37	46	43	44	42	46	37	45	49
六丁目	33	45	48	35	37	30	73	57	74	56	60	72
西恋ヶ窪	171	162	248	214	264	233	275	213	221	177	222	212
一丁目	51	65	89	76	96	105	106	72	88	74	81	63
二丁目	34	17	27	33	33	28	28	27	27	21	28	25
三丁目	41	40	86	73	95	66	91	75	69	53	60	73
四丁目	45	40	46	32	40	34	50	39	37	29	53	51
東戸倉	103	132	116	128	109	120	112	129	134	112	149	154
一丁目	52	60	46	60	49	58	46	50	57	49	63	58
二丁目	51	72	70	68	60	62	66	79	77	63	86	96

男女別、年齢(5歳階級)別人口

つづき

(令和7年1月1日現在)

町丁目別	20～24		25～29		30～34		35～39		40～44		45～49	
	男	女	男	女	男	女	男	女	男	女	男	女
戸倉	209	216	227	200	215	240	283	279	289	274	255	277
一丁目	64	65	83	76	71	55	61	58	50	62	47	54
二丁目	43	28	47	42	48	62	58	57	74	54	59	72
三丁目	42	59	43	39	52	71	81	83	73	66	72	67
四丁目	60	64	54	43	44	52	83	81	92	92	77	84
日吉町	242	276	270	325	291	258	337	315	291	295	295	250
一丁目	88	99	74	96	70	69	110	89	75	75	87	64
二丁目	75	59	85	104	100	74	96	94	99	111	84	69
三丁目	40	71	63	75	64	67	85	87	74	65	73	66
四丁目	39	47	48	50	57	48	46	45	43	44	51	51
内藤	128	146	149	139	162	176	184	186	170	153	177	186
一丁目	51	65	67	66	79	83	90	84	80	76	72	81
二丁目	77	81	82	73	83	93	94	102	90	77	105	105
富士本	111	109	119	110	118	115	147	142	159	165	186	166
一丁目	54	60	68	69	72	58	80	67	75	77	88	69
二丁目	16	22	32	26	19	24	38	35	36	36	44	45
三丁目	41	27	19	15	27	33	29	40	48	52	54	52
新町	94	89	63	58	77	84	116	136	125	110	141	147
一丁目	34	38	14	17	31	28	35	42	34	40	40	46
二丁目	25	17	23	24	19	29	37	40	34	26	41	37
三丁目	35	34	26	17	27	27	44	54	57	44	60	64
並木町	98	100	77	82	74	72	105	105	93	103	120	115
一丁目	53	59	48	50	50	48	58	47	47	43	46	39
二丁目	16	17	9	15	12	14	17	25	20	25	28	25
三丁目	29	24	20	17	12	10	30	33	26	35	46	51
北町	105	107	91	85	94	91	104	98	106	111	127	122
一丁目	19	21	17	20	12	17	18	14	24	22	26	26
二丁目	15	17	12	11	22	18	21	19	11	17	20	11
三丁目	24	21	13	8	13	10	8	12	15	10	19	16
四丁目	18	22	26	19	21	20	27	24	31	36	37	38
五丁目	29	26	23	27	26	26	30	29	25	26	25	31
光町	165	171	208	214	231	208	248	239	237	232	274	238
一丁目	73	77	108	129	141	130	147	148	133	129	150	141
二丁目	48	45	78	61	57	47	47	42	48	40	62	40
三丁目	44	49	22	24	33	31	54	49	56	63	62	57
高木町	62	79	68	72	71	85	81	70	94	103	124	138
一丁目	21	20	28	28	25	32	35	32	47	42	25	51
二丁目	19	37	21	20	18	22	16	9	18	27	53	44
三丁目	22	22	19	24	28	31	30	29	29	34	46	43
西町	267	257	247	220	264	304	329	309	342	330	365	352
一丁目	70	55	71	55	98	117	130	109	97	87	93	87
二丁目	76	63	50	61	49	59	60	57	76	66	81	80
三丁目	43	46	45	35	35	39	55	56	56	61	70	65
四丁目	27	44	38	23	25	33	41	37	61	58	50	55
五丁目	51	49	43	46	57	56	43	50	52	58	71	65

次ページへつづく

(つづき) 住民基本台帳による町丁目別、

つづき

町丁目別	50～54		55～59		60～64		65～69		70～74		75～79	
	男	女	男	女	男	女	男	女	男	女	男	女
総数	4,978	5,258	4,835	4,753	4,179	4,026	3,160	3,162	2,749	3,041	2,649	3,380
東元町	380	329	325	333	313	287	241	266	219	246	246	270
一丁目	128	121	115	122	124	118	89	108	86	97	102	118
二丁目	102	90	96	103	87	88	70	68	47	69	57	54
三丁目	86	70	67	64	65	53	56	58	54	39	50	61
四丁目	64	48	47	44	37	28	26	32	32	41	37	37
西元町	174	205	202	153	137	139	128	119	79	80	88	116
一丁目	23	36	35	36	27	26	26	21	12	11	14	19
二丁目	74	79	84	49	49	57	39	37	26	23	32	40
三丁目	63	74	67	49	44	41	47	47	28	32	32	46
四丁目	14	16	16	19	17	15	16	14	13	14	10	11
南町	239	277	228	264	224	230	179	189	146	174	142	205
一丁目	48	54	39	51	50	29	30	30	27	27	28	34
二丁目	75	95	79	83	68	76	57	69	53	59	58	71
三丁目	116	128	110	130	106	125	92	90	66	88	56	100
泉町	372	448	338	381	302	301	197	249	191	243	210	282
一丁目	49	54	53	61	55	47	34	33	38	39	37	42
二丁目	216	278	201	210	153	159	87	122	70	108	68	138
三丁目	107	116	84	110	94	95	76	94	83	96	105	102
本町	239	262	244	227	178	204	144	149	133	144	121	139
一丁目	8	4	5	5	1	3	2	4	2	4	5	3
二丁目	92	98	100	79	71	81	41	36	50	56	40	55
三丁目	53	74	72	66	49	57	46	50	33	32	24	26
四丁目	86	86	67	77	57	63	55	59	48	52	52	55
本多	293	328	308	292	280	278	206	227	207	214	165	200
一丁目	44	52	41	36	31	26	23	21	19	20	21	24
二丁目	58	69	66	61	50	55	39	47	42	43	34	39
三丁目	67	81	61	78	77	69	64	61	60	65	40	53
四丁目	57	59	68	60	60	54	37	51	50	42	25	47
五丁目	67	67	72	57	62	74	43	47	36	44	45	37
東恋ヶ窪	628	655	588	530	472	449	351	299	269	281	247	299
一丁目	30	39	20	17	19	21	10	9	8	6	6	9
二丁目	91	106	115	106	105	94	63	57	45	51	52	60
三丁目	246	242	213	190	140	126	108	86	85	67	59	73
四丁目	121	124	122	117	90	96	77	74	57	76	64	83
五丁目	60	64	47	44	56	52	41	28	29	26	15	25
六丁目	80	80	71	56	62	60	52	45	45	55	51	49
西恋ヶ窪	266	262	224	218	225	191	161	150	145	148	127	149
一丁目	99	89	78	85	94	67	57	57	61	63	49	49
二丁目	22	33	22	22	19	22	29	27	17	25	28	26
三丁目	78	76	54	55	66	61	40	37	44	30	29	43
四丁目	67	64	70	56	46	41	35	29	23	30	21	31
東戸倉	173	163	149	138	126	114	76	92	70	90	76	98
一丁目	92	84	64	63	58	55	35	37	38	34	28	43
二丁目	81	79	85	75	68	59	41	55	32	56	48	55

男女別、年齢(5歳階級)別人口

つづき

(令和7年1月1日現在)

町丁目別	50～54		55～59		60～64		65～69		70～74		75～79	
	男	女	男	女	男	女	男	女	男	女	男	女
戸倉	316	357	306	290	289	291	231	217	205	224	199	252
一丁目	69	78	73	72	56	72	54	48	45	49	43	58
二丁目	64	69	77	57	52	57	40	38	41	48	37	51
三丁目	82	102	67	69	73	74	62	58	51	50	52	61
四丁目	101	108	89	92	108	88	75	73	68	77	67	82
日吉町	325	326	340	323	257	252	211	211	172	184	172	217
一丁目	81	86	95	95	66	62	65	54	48	59	49	56
二丁目	100	93	86	79	77	80	70	66	57	61	50	61
三丁目	81	82	96	89	64	71	43	57	41	32	38	55
四丁目	63	65	63	60	50	39	33	34	26	32	35	45
内藤	166	190	191	184	162	181	140	129	109	117	107	144
一丁目	75	95	85	78	75	73	58	56	43	48	47	60
二丁目	91	95	106	106	87	108	82	73	66	69	60	84
富士本	183	199	171	174	174	154	131	126	97	121	111	156
一丁目	82	86	93	97	88	73	70	68	48	65	60	83
二丁目	42	52	41	40	36	34	21	22	12	19	19	25
三丁目	59	61	37	37	50	47	40	36	37	37	32	48
新町	152	172	157	119	108	106	82	80	84	99	89	93
一丁目	45	47	42	33	31	30	21	24	24	22	23	23
二丁目	39	52	54	40	35	37	32	32	41	43	39	39
三丁目	68	73	61	46	42	39	29	24	19	34	27	31
並木町	139	145	150	151	115	92	65	74	63	75	58	74
一丁目	72	76	82	88	62	50	35	39	25	32	33	30
二丁目	21	27	21	26	22	15	17	16	15	21	11	17
三丁目	46	42	47	37	31	27	13	19	23	22	14	27
北町	157	156	148	162	146	96	96	90	81	90	87	122
一丁目	29	28	40	35	29	17	15	15	18	14	11	20
二丁目	19	16	16	13	20	16	12	11	16	18	16	18
三丁目	40	36	21	32	25	11	19	18	13	15	15	25
四丁目	44	51	40	38	39	22	24	28	19	21	26	37
五丁目	25	25	31	44	33	30	26	18	15	22	19	22
光町	232	259	234	236	198	207	155	150	161	155	107	147
一丁目	118	131	120	120	99	120	77	81	82	75	49	69
二丁目	57	51	59	61	48	32	31	27	40	42	27	33
三丁目	57	77	55	55	51	55	47	42	39	38	31	45
高木町	133	128	117	117	116	112	73	74	72	81	77	91
一丁目	50	43	42	45	56	42	26	25	31	33	29	32
二丁目	39	46	43	39	33	33	21	22	19	23	23	25
三丁目	44	39	32	33	27	37	26	27	22	25	25	34
西町	411	397	415	461	357	342	293	271	246	275	220	326
一丁目	88	88	85	101	101	95	77	63	71	76	76	85
二丁目	103	86	104	118	80	89	75	67	53	55	40	56
三丁目	77	73	75	90	58	56	52	44	35	33	32	47
四丁目	55	60	77	74	62	48	51	53	50	69	41	69
五丁目	88	90	74	78	56	54	38	44	37	42	31	69

次ページへつづく

(つづき) 住民基本台帳による町丁目別、

つづき

町丁目別	80～84		85～89		90～94		95～99		100以上	
	男	女	男	女	男	女	男	女	男	女
総 数	1,910	2,838	1,227	2,127	580	1,247	134	376	9	54
東元町	156	206	102	197	54	110	18	39	2	8
一丁目	67	96	43	75	25	58	8	18	1	2
二丁目	28	33	23	43	10	19	5	13	1	2
三丁目	37	45	16	42	11	16	4	3	0	3
四丁目	24	32	20	37	8	17	1	5	0	1
西元町	71	95	35	73	22	44	2	13	0	0
一丁目	11	8	2	7	2	2	0	2	0	0
二丁目	28	33	8	31	7	17	2	4	0	0
三丁目	27	43	19	28	8	20	0	7	0	0
四丁目	5	11	6	7	5	5	0	0	0	0
南 町	80	140	59	99	18	58	5	20	0	3
一丁目	17	23	14	17	5	6	0	4	0	0
二丁目	27	54	21	33	3	27	2	6	0	1
三丁目	36	63	24	49	10	25	3	10	0	2
泉 町	121	233	88	156	34	84	7	27	1	5
一丁目	22	35	11	23	3	14	1	4	0	1
二丁目	39	103	40	58	13	38	1	9	1	0
三丁目	60	95	37	75	18	32	5	14	0	4
本 町	69	122	46	82	24	41	5	14	0	0
一丁目	2	4	1	3	1	2	0	0	0	0
二丁目	26	38	14	31	10	12	2	5	0	0
三丁目	20	33	11	19	5	14	1	4	0	0
四丁目	21	47	20	29	8	13	2	5	0	0
本 多	125	185	69	133	39	89	8	39	2	5
一丁目	10	21	5	12	5	4	0	3	0	0
二丁目	26	39	8	21	7	12	2	7	0	1
三丁目	34	42	19	32	11	27	3	11	1	3
四丁目	30	41	18	40	7	25	2	7	1	0
五丁目	25	42	19	28	9	21	1	11	0	1
東恋ヶ窪	165	264	94	180	40	124	18	34	0	7
一丁目	4	2	0	4	0	0	0	0	0	0
二丁目	26	48	18	34	5	35	6	6	0	0
三丁目	39	67	26	52	12	31	5	10	0	5
四丁目	43	69	23	43	11	28	5	8	0	2
五丁目	12	19	5	16	4	1	1	2	0	0
六丁目	41	59	22	31	8	29	1	8	0	0
西恋ヶ窪	92	116	67	134	37	72	3	23	0	3
一丁目	27	34	24	54	10	28	0	8	0	2
二丁目	18	20	12	29	10	18	2	6	0	1
三丁目	21	33	15	28	6	17	1	3	0	0
四丁目	26	29	16	23	11	9	0	6	0	0
東戸倉	64	100	34	58	20	44	5	12	0	1
一丁目	27	52	21	32	7	16	2	2	0	1
二丁目	37	48	13	26	13	28	3	10	0	0

男女別、年齢(5歳階級)別人口

つづき

(令和7年1月1日現在)

町丁目別	80～84		85～89		90～94		95～99		100以上	
	男	女	男	女	男	女	男	女	男	女
戸倉	142	207	99	138	36	83	11	24	1	3
一丁目	29	58	22	33	9	23	1	5	0	0
二丁目	32	47	21	41	9	18	5	6	0	1
三丁目	41	53	25	27	13	22	3	9	1	1
四丁目	40	49	31	37	5	20	2	4	0	1
日吉町	122	175	74	144	45	74	11	18	0	5
一丁目	33	57	22	39	13	24	1	5	0	0
二丁目	39	48	21	47	16	21	2	4	0	1
三丁目	27	45	19	35	9	18	5	5	0	3
四丁目	23	25	12	23	7	11	3	4	0	1
内藤	60	100	48	64	19	37	2	14	1	1
一丁目	28	48	19	27	11	14	0	3	0	0
二丁目	32	52	29	37	8	23	2	11	1	1
富士本	110	155	73	111	35	66	6	15	0	3
一丁目	61	69	34	65	20	33	3	10	0	3
二丁目	21	27	16	13	4	15	1	3	0	0
三丁目	28	59	23	33	11	18	2	2	0	0
新町	68	91	47	67	22	48	8	11	0	2
一丁目	24	19	9	15	2	6	2	3	0	0
二丁目	22	36	24	25	9	21	4	5	0	1
三丁目	22	36	14	27	11	21	2	3	0	1
並木町	50	63	36	55	19	25	0	4	0	1
一丁目	22	28	17	27	7	8	0	1	0	1
二丁目	11	9	6	7	4	5	0	1	0	0
三丁目	17	26	13	21	8	12	0	2	0	0
北町	63	84	44	66	18	40	3	11	1	0
一丁目	15	25	11	18	4	14	0	3	1	0
二丁目	7	9	3	9	4	1	0	2	0	0
三丁目	11	10	4	10	0	6	0	1	0	0
四丁目	19	22	14	19	5	9	2	3	0	0
五丁目	11	18	12	10	5	10	1	2	0	0
光町	104	134	51	95	16	65	6	11	0	2
一丁目	49	63	20	47	9	32	2	4	0	0
二丁目	27	29	16	27	5	13	1	6	0	2
三丁目	28	42	15	21	2	20	3	1	0	0
高木町	57	79	37	67	22	30	4	15	0	1
一丁目	15	27	15	24	8	14	1	5	0	1
二丁目	19	21	10	23	5	8	3	6	0	0
三丁目	23	31	12	20	9	8	0	4	0	0
西町	191	289	124	208	60	113	12	32	1	4
一丁目	47	81	37	77	19	24	7	12	0	4
二丁目	37	50	24	32	14	27	1	6	1	0
三丁目	21	41	20	26	9	20	2	2	0	0
四丁目	45	61	22	39	13	29	2	8	0	0
五丁目	41	56	21	34	5	13	0	4	0	0

資料:市民生活部市民課

6 住民基本台帳による年齢(3区分)別人口の推移

(各年1月1日現在)

年次	総数		年少人口 (0~14歳)		生産年齢人口 (15~64歳)		老年人口 (65歳以上)	
	人口	構成比(%)	人口	構成比(%)	人口	構成比(%)	人口	構成比(%)
平成25年	118,035	100.0	14,386	12.2	79,763	67.6	23,886	20.2
26	118,697	100.0	14,541	12.3	79,521	66.9	24,635	20.8
27	119,379	100.0	14,491	12.1	79,431	66.6	25,457	21.3
28	119,940	100.0	14,587	12.2	79,405	66.2	25,948	21.6
29	120,656	100.0	14,716	12.2	79,541	65.9	26,399	21.9
30	121,673	100.0	14,843	12.2	80,119	65.8	26,711	22.0
31	123,689	100.0	15,160	12.3	81,502	65.8	27,027	21.9
令和2年	125,170	100.0	15,413	12.3	82,400	65.8	27,357	21.9
3	126,862	100.0	15,724	12.4	83,391	65.7	27,747	21.9
4	127,792	100.0	15,940	12.5	83,879	65.6	27,973	21.9
5	128,238	100.0	16,031	12.5	84,099	65.6	28,108	21.9
6	128,762	100.0	16,066	12.5	84,241	65.4	28,455	22.1
7	129,500	100.0	16,214	12.5	84,643	65.4	28,643	22.1

資料:市民生活部市民課

7 国籍別人数

(各年1月1日現在)

年次	総数	朝鮮・韓国	中国	フィリピン	アメリカ	ブラジル	マレーシア	タイ	イギリス	ベトナム	オーストラリア	その他
平成25年	1,635	413	749	102	84	19	16	13	23	22	12	182
26	1,675	416	745	105	70	19	16	16	26	49	13	200
27	1,731	412	782	97	68	13	16	19	26	61	10	227
28	1,838	396	754	94	62	14	21	21	22	73	9	372
29	1,910	380	805	97	63	9	23	20	21	84	8	400
30	2,088	396	895	102	64	7	15	18	27	93	9	462
31	2,365	405	1,030	111	74	8	17	18	24	109	14	555
令和2年	2,572	423	1,173	106	76	11	14	21	22	121	15	590
3	2,567	401	1,198	107	78	11	15	24	23	129	14	567
4	2,526	388	1,174	110	81	11	20	21	25	129	15	552
5	2,655	424	1,163	111	95	15	18	32	29	156	16	596
6	2,786	449	1,208	123	99	13	20	34	30	167	15	628
7	3,235	454	1,348	124	109	17	24	36	32	237	12	842

資料:市民生活部市民課

8 人 口 動 態

年・月次	増減人口	都内及び他府県との移動			職権処理等			自然動態			婚姻	離婚
		社会増減	転入	転出	職権増減	増	減	自然増減	出生	死亡		
平成25年	558	549	8,267	7,718	▲ 110	64	174	119	988	869	680	148
26	682	570	8,703	8,133	▲ 32	72	104	144	938	794	659	171
27	559	503	8,735	8,232	▲ 121	75	196	177	1,067	890	623	135
28	716	694	8,658	7,964	▲ 121	82	203	143	1,053	910	605	157
29	1,017	1,053	9,065	8,012	▲ 33	72	105	▲ 3	955	958	559	145
30	2,014	2,068	10,040	7,972	▲ 67	73	140	13	976	963	573	167
31(令和元)	1,481	1,542	9,598	8,056	▲ 71	66	137	10	1,005	995	620	156
2	1,692	1,608	8,974	7,366	111	558	447	▲ 27	958	985	482	154
3	930	1,134	8,638	7,504	▲ 90	359	449	▲ 114	988	1,102	508	126
4	443	608	8,193	7,585	61	556	495	▲ 226	940	1,166	524	136
5	534	781	8,157	7,376	43	568	525	▲ 290	889	1,179	479	136
6	738	894	8,163	7,269	222	709	487	▲ 378	889	1,267	552	126
令和6年1月	▲ 51	▲ 38	512	550	6	38	32	▲ 19	86	105	47	11
2	▲ 81	▲ 37	507	544	▲ 1	32	33	▲ 43	72	115	41	11
3	377	418	1,549	1,131	23	85	62	▲ 64	43	107	67	11
4	335	304	1,073	769	62	108	46	▲ 31	75	106	28	9
5	33	78	622	544	7	48	41	▲ 52	62	114	48	14
6	32	39	550	511	20	49	29	▲ 27	72	99	35	5
7	78	82	639	557	31	80	49	▲ 35	72	107	38	6
8	58	52	589	537	8	61	53	▲ 2	90	92	39	11
9	5	▲ 17	528	545	57	81	24	▲ 35	81	116	37	6
10	30	23	578	555	20	61	41	▲ 13	79	92	53	11
11	▲ 40	▲ 27	474	501	5	36	31	▲ 18	80	98	62	12
12	▲ 38	17	542	525	▲ 16	30	46	▲ 39	77	116	57	19

(注)1. 婚姻・離婚の数値は、当市への戸籍届出件数で、それ以外の数値は、すべて住民基本台帳に基づく。

資料：市民生活部市民課

Ⅱ 産 業

最新のデータは令和5年国分寺市統計を参照してください。
次回更新は令和8年度の予定です。

Ⅲ 福祉・保健・環境衛生

1)福祉

1 生活保護措置状況

年度	実世帯及び実人数			種 類 別 延 べ 人 数							
	世帯数	人員	保護率 (%)	生活扶助	住宅扶助	教育扶助	出産扶助	医療扶助	生業扶助	葬祭扶助	介護扶助
平成31(令和元)	986	1,182	9.4	12,183	12,184	664	-	10,431	152	29	2,191
2	996	1,198	9.2	12,027	12,200	675	-	10,080	156	40	2,202
3	1,007	1,183	9.1	12,193	12,408	588	-	10,167	178	39	2,259
4	1,021	1,193	9.3	12,066	12,200	408	-	10,059	278	55	2,263
5	1,048	1,227	9.5	12,306	12,440	441	-	10,583	305	59	2,167

資料:福祉部生活福祉課

2 生活保護費交付状況

(単位:千円)

年度	総数	生活扶助	住宅扶助	教育扶助	医療扶助	介護扶助	出産扶助	生業扶助	葬祭扶助	保護施設費
平成31(令和元)	2,210,978	705,936	497,315	5,915	927,585	51,393	-	1,828	4,403	16,603
2	2,195,342	696,525	505,796	6,412	906,129	55,774	-	2,336	6,982	15,388
3	2,227,060	702,202	511,286	5,741	927,130	55,206	-	2,701	6,761	16,033
4	2,292,765	711,466	524,091	3,571	965,115	59,185	-	2,980	11,211	11,193
5	2,398,006	723,724	532,004	4,468	1,046,626	56,375	-	3,590	12,942	14,128

資料:福祉部生活福祉課

3 生活福祉資金貸付状況

(単位:千円) 下へつづく

年度	総数		総合支援資金 住宅入居費		総合支援資金 生活支援費		総合支援資金 一時生活再建費		臨時特例つなぎ資金	
	件数	金額	件数	金額	件数	金額	件数	金額	件数	金額
平成31(令和元)	3	15,814	-	-	-	-	-	-	-	-
2	2	2,268	-	-	-	-	-	-	-	-
3	10	13,978	-	-	-	-	-	-	-	-
4	4	3,940	-	-	-	-	-	-	-	-
5	3	39,449	-	-	-	-	-	-	-	-

つづき

年度	福祉資金		障害者福祉資金 障害者自動車購入資金		教育支援資金		緊急小口資金		不動産担保型生活資金	
	件数	金額	件数	金額	件数	金額	件数	金額	件数	金額
平成31(令和元)	-	-	-	-	2	3,564	-	-	1	12,250
2	-	-	-	-	2	2,268	-	-	-	-
3	1	2,190	-	-	9	11,788	-	-	-	-
4	-	-	-	-	3	3,840	1	100	-	-
5	-	-	-	-	2	3,399	-	-	1	36,050

資料:社会福祉協議会

4 母子及び父子、女性福祉資金貸付状況

(単位:千円)

年度	総数	事業開始資金	生活資金	住宅資金	修学資金	就学支度資金	医療介護資金	その他
平成31(令和元)	38,344	-	1,692	-	36,492	160	-	-
2	20,880	-	1,128	-	18,936	-	-	816
3	11,705	-	-	-	10,389	500	-	816
4	4,319	-	-	-	3,503	-	-	816
5	1,857	-	-	-	1,857	-	-	-

資料:福祉部生活福祉課

5 保育園数と延べ入所児数

年度	保育園数			延べ入所児数			
	総数	市立	私立	総数	市立	私立	管外委託
平成31(令和元)	35	4	31	33,471	5,543	27,354	574
2	37	3	34	35,355	4,381	30,364	610
3	41	3	38	37,788	4,367	32,863	558
4	43	3	40	38,414	4,318	33,439	657
5	43	3	40	39,638	4,293	34,795	550

資料:子ども家庭部保育幼稚園課

6 保育園別（年齢別）入所児数

(令和7年1月1日現在)

園名	入所児総数	1歳未満	1歳	2歳	3歳	4歳	5歳	保育士数
総数	3,472	303	604	659	635	624	647	556
こくぶんじ	93	9	16	18	16	15	19	29
恋ヶ窪	127	9	20	24	24	23	27	26
ひかり	132	9	20	24	26	26	27	26
浴光	94	15	16	18	16	13	16	20
やなぎ	100	9	15	18	18	19	21	20
千春第二	84	9	15	15	15	15	15	17
国分寺Jキッソン	69	10	12	12	12	11	12	16
西国分寺	123	9	20	24	22	24	24	17
まなびの森ぶんじっこ	113	6	18	18	23	24	24	11
まなびの森ぶんじっこ分園	18	6	6	6	0	0	0	5
アスクこくぶんじ南町	122	9	20	24	23	22	24	12
ポッポのはな	34	6	6	5	5	4	8	10
まなびの森保育園ピコ国分寺	65	6	10	12	12	12	13	8
まなびの森にしこくワンダーランド	119	9	23	23	23	20	21	14
富士本	151	12	28	28	27	28	28	22
ともだちの森	79	9	14	15	12	14	15	6
くるみの木	78	6	14	15	13	15	15	12
えがおの森	100	12	15	19	17	18	19	12
こもれびの森	77	6	15	15	14	12	15	12
ひよし	80	9	12	14	15	15	15	13
ひだまりの森	75	6	14	15	12	15	13	11
まなびの森	69	6	14	13	12	11	13	10
ほんだ	84	8	12	15	14	15	20	20
ポッポのもり	52	9	9	9	9	8	8	10
ベネッセ国分寺	61	6	10	11	12	11	11	11
明国	102	6	15	18	19	22	22	15
グローバルキッズ西国分寺園	53	6	10	10	8	10	9	9
桑の実西国分寺	73	6	14	14	12	14	13	12
生活クラブ保育園寺	33	6	6	7	3	4	7	5
ぼむぎ・国分寺	23	3	5	5	5	1	4	6
明美	23	3	5	5	5	1	4	6
国分寺もとまち	66	6	10	14	12	11	13	6
あそびの森	80	6	14	15	17	14	14	11
国分寺エンジェル	88	6	12	18	18	18	16	11
しんまち	90	6	12	17	18	16	21	10
キッズガーデン国立駅前	56	6	10	10	12	8	10	9
あしたの森	88	6	15	17	18	17	15	12
まなびの森保育園国分寺	79	6	16	15	14	14	14	11
ナーサリースクールクオーレにしこく	77	6	12	15	15	15	14	12
たんぼぼ保育所西国分寺園	72	6	13	15	15	13	10	12
ニチイキッズ国分寺ひよし	62	6	12	11	12	11	10	9
じゆうな森	57	0	10	10	13	13	11	11
ヴィラまなびの森	65	0	15	15	13	13	9	4
キャリアー保育園国分寺	21	3	6	3	4	2	3	7
アスク西国分寺保育園	36	0	11	9	4	7	5	6
まなびの森保育園西国分寺	52	3	12	11	11	11	4	8
プチ・クレイション	52	3	12	11	11	11	4	8

資料：子ども家庭部保育幼稚園課

7 身体障害者手帳保持状況

(各年3月31日現在)

年 度	年 齢 階 層	総 数	視 覚	聴 覚	肢 体	言 語	内 部
平成31(令和元)	総 数	2,826	158	301	1,346	62	959
	5 歳 以 下	20	0	5	8	0	7
	6 ～ 17 歳	59	0	17	34	1	7
	18 ～ 64 歳	850	51	87	433	15	264
	65 歳 以 上	1,897	107	192	871	46	681
2	総 数	2,778	152	302	1,303	64	957
	5 歳 以 下	23	0	5	11	0	7
	6 ～ 17 歳	55	0	18	31	0	6
	18 ～ 64 歳	841	47	87	426	15	266
	65 歳 以 上	1,859	105	192	835	49	678
3	総 数	2,825	153	318	1,281	69	1,004
	5 歳 以 下	22	0	5	11	1	5
	6 ～ 17 歳	59	0	18	28	1	12
	18 ～ 64 歳	857	44	90	431	17	275
	65 歳 以 上	1,887	109	205	811	50	712
4	総 数	2,787	156	316	1,228	67	1,020
	5 歳 以 下	23	0	2	14	1	6
	6 ～ 17 歳	65	0	22	30	1	12
	18 ～ 64 歳	854	44	90	421	18	281
	65 歳 以 上	1,845	112	202	763	47	721
5	総 数	2,788	160	318	1,192	56	1,062
	5 歳 以 下	26	0	2	17	1	6
	6 ～ 17 歳	57	1	18	25	1	12
	18 ～ 64 歳	874	42	87	434	17	294
	65 歳 以 上	1,831	117	211	716	37	750

資料:福祉部障害福祉課

8 愛の手帳保持状況

(各年3月31日現在)

年 度	年 齢 階 層	総 数	男	女
平成31(令和元)	総 数	803	524	279
	5 歳 以 下	43	25	18
	6 ～ 17 歳	189	121	68
	18 ～ 64 歳	533	360	173
	65 歳 以 上	38	18	20
2	総 数	833	542	291
	5 歳 以 下	43	21	22
	6 ～ 17 歳	196	120	76
	18 ～ 64 歳	552	379	173
	65 歳 以 上	42	22	20
3	総 数	858	567	291
	5 歳 以 下	41	25	16
	6 ～ 17 歳	208	131	77
	18 ～ 64 歳	568	390	178
	65 歳 以 上	41	21	20
4	総 数	884	588	296
	5 歳 以 下	44	34	10
	6 ～ 17 歳	222	142	80
	18 ～ 64 歳	580	392	188
	65 歳 以 上	38	20	18
5	総 数	895	595	300
	5 歳 以 下	26	18	8
	6 ～ 17 歳	224	150	74
	18 ～ 64 歳	605	405	200
	65 歳 以 上	40	22	18

資料:福祉部障害福祉課

9 国民健康保険加入状況

(各年3月31日現在)

年 度	世 帯			人 口		
	総世帯	加入世帯	加入率(%)	総人口	加入人口	加入率(%)
平成31(令和元)	61,727	16,204	26.3%	125,881	23,420	18.6%
2	62,747	16,355	26.1%	127,272	23,439	18.4%
3	63,248	16,238	25.7%	128,011	23,060	18.0%
4	63,862	15,701	24.6%	128,691	22,088	17.2%
5	64,268	15,391	23.9%	129,007	21,431	16.6%

資料:健康部保険年金課

10 国民健康保険給付状況

下へつづく

年 度	総 数	療養給付費及び療養費(円)			
		総 額	保険者負担(市)	被保険者負担	その他の法の負担金
平成31(令和元)	411,931	7,738,343,172	5,625,625,888	1,872,939,840	239,777,444
2	364,361	7,186,442,603	5,235,025,099	1,716,911,594	234,505,910
3	390,915	8,113,204,560	5,924,113,697	1,915,350,221	273,740,642
4	391,267	7,924,543,982	5,785,301,171	1,859,390,378	279,852,433
5	393,892	8,100,220,488	5,895,119,004	1,940,810,240	264,291,244

つづき

年 度	そ の 他 の 給 付			
	出産育児一時金		葬 祭 費	
	件 数	金 額 (円)	件 数	金 額 (円)
平成31(令和元)	69	28,528,000	113	5,650,000
2	72	30,700,430	94	4,700,000
3	70	29,820,000	113	5,650,000
4	43	18,047,470	126	6,300,000
5	38	18,532,530	125	6,250,000

資料:健康部保険年金課

11 国民年金適用状況

年 度	被 保 険 者				保 険 料 免 除 被 保 険 者		
	総 数	第 1 号 被 保 険 者	第 1 号 被 保 険 者 (任 意)	第 3 号 被 保 険 者	総 数	法 定	申 請
平成30年	25,513	15,780	341	9,392	5,459	979	4,480
31(令和元)	25,477	15,899	386	9,192	5,579	1,035	4,544
2	25,596	16,121	384	9,091	5,937	1,068	4,869
3	25,123	15,864	397	8,862	6,027	1,085	4,942
4	24,469	15,646	419	8,404	6,029	1,134	4,895
5	24,016	15,548	422	8,046	5,839	1,177	4,662

資料:健康部保険年金課

12 拠出年金給付状況

区 分		31年度 (令和元年度)	令和2年度	令和3年度	令和4年度	令和5年度
総 額	件 数	26,234	26,562	26,825	26,860	27,048
	支給総額(円)	17,605,542,330	17,920,821,561	18,145,528,776	18,158,339,538	18,681,737,706
老 齢 基 礎 年 金	件 数	25,293	25,692	26,025	26,141	26,378
	支給総額(円)	17,041,036,115	17,377,689,764	17,624,619,162	17,674,116,414	18,207,812,026
老 齢 年 金	件 数	198	158	129	100	82
	支給総額(円)	114,923,058	91,698,264	75,108,400	57,527,899	47,674,336
通 算 老 齢 年 金	件 数	294	245	196	148	117
	支給総額(円)	80,541,066	67,778,153	54,493,742	40,375,488	32,316,753
障 害 基 礎 年 金	件 数	397	420	429	429	440
	支給総額(円)	331,900,625	350,646,950	358,170,625	356,716,650	371,639,750
障 害 年 金	件 数	11	12	11	8	5
	支給総額(円)	10,726,375	11,530,075	10,737,375	7,778,000	4,953,750
遺 族 基 礎 年 金	件 数	30	25	27	26	20
	支給総額(円)	22,282,500	17,968,998	19,737,502	18,881,198	14,941,599
母 子 年 金	件 数	-	-	-	-	-
	支給総額(円)	-	-	-	-	-
遺 児 年 金	件 数	-	-	-	-	-
	支給総額(円)	-	-	-	-	-
寡 婦 年 金	件 数	8	7	6	6	6
	支給総額(円)	3,622,591	3,124,357	2,413,470	2,403,889	2,399,492
死 亡 一 時 金	件 数	3	3	2	2	-
	支給総額(円)	510,000	385,000	248,500	540,000	-
特 別 一 時 金	件 数	-	-	-	-	0
	支給総額(円)	-	-	-	-	0

資料:健康部保険年金課

13 福祉年金受給権者の推移

区 分		平成31年度 (令和元年度)	令和2年度	令和3年度	令和4年度	令和5年度	
総 数	受 給 権 者	839	863	911	937	976	
	受給者	全額支給	793	818	869	891	927
		一部支給	5	5	4	8	8
	全 部 停 止	41	40	38	38	41	
障害基礎年 金(一級)	受 給 権 者	338	338	347	354	366	
	受給者	全額支給	328	327	339	344	353
		一部支給	4	4	4	5	5
	全 部 停 止	6	7	4	5	8	
障害基礎年 金(二級)	受 給 権 者	500	524	563	582	609	
	受給者	全額支給	465	491	530	547	574
		一部支給	1	1	0	3	3
	全 部 停 止	34	32	33	32	32	
老齢福祉年金	受 給 権 者	1	1	1	1	1	
	受給者	全額支給	0	0	0	0	0
		一部支給	0	0	0	0	0
	全 部 停 止	1	1	1	1	1	

資料:健康部保険年金課

14 福祉センター利用状況

1. 集会施設

年 度	開館日数	利用件数	利用延人数	一件当たり利用人数
平成31(令和元)	263	3,031	57,506	18.9
2	220	1,664	16,529	9.9
3	260	2,154	21,913	10.1
4	294	2,983	36,706	12.3
5	295	2,964	41,433	13.9

資料:健康部地域共生推進課

2)保健

1 予防接種実施状況

年度	総数	ロタウイルス		Hib(ヒブ)		小児の肺炎球菌		B型肝炎		ポリオ (不活化ワクチン)	
平成31(令和元)	37,378			3,834	(98.7)	3,940	(101.3)	2,940	(102.8)	4	(0.1)
2	44,452	972	(20.5)	3,992	(103.6)	3,902	(101.3)	2,890	(101.5)	5	(0.1)
3	40,615	2,301	(47.2)	3,850	(97.5)	3,861	(97.8)	2,853	(97.5)	3	(0.1)
4	45,865	2,258	(47.7)	3,795	(98.7)	3,791	(98.6)	2,821	(99.4)	0	0
5	42,794	2,091	(47.4)	3,555	(97.8)	3,560	(97.9)	2,653	(100.3)	0	0

年度	三種混合		四種混合		二種混合		BCG		麻しん風しん		水痘	
平成31(令和元)	0	0	3,946	(101.4)	689	(67.0)	984	(103.2)	1,975	(94.4)	2,007	(97.3)
2	6	(0.2)	3,986	(103.5)	758	(73.4)	982	(103.5)	1,967	(94.8)	2,020	(100.5)
3	3	(0.1)	3,803	(96.3)	726	(71.4)	928	(95.2)	2,048	(93.9)	1,910	(93.3)
4	0	0	3,781	(98.3)	620	(58.6)	983	(103.9)	2,064	(94.6)	1,840	(91.4)
5	0	0	3,847	(105.9)	709	(66.5)	881	(99.9)	1,988	(92.7)	1,883	(92.7)

年度	日本脳炎		子宮頸がん (HPV)		高齢者 肺炎球菌		高齢者 インフルエンザ	
平成31(令和元)	※4,147	(95.6)	61	(4.0)	966	(26.5)	11,885	(43.6)
2	※4,014	(92.6)	220	(14.1)	872	(22.0)	17,866	(64.5)
3	※2,460	(56.5)	918	(62.1)	1,149	(30.0)	13,802	(49.5)
4	※4,993	(117.3)	※1,399	(96.0)	1,007	(24.2)	16,513	(58.7)
5	※4,169	(97.7)	※2,150	(143.6)	1,199	(28.0)	14,109	(49.7)

資料:健康部健康推進課

(注)1. ()内は接種率:%

2. 接種率は、当該年度の新規対象者数を分母とする。

3. ※は経過措置者数を含む。

4. ロタウイルス予防接種は令和2年10月より開始。

5. 子宮頸がん(HPV)については、令和2年度より情報提供を実施、令和4年度より積極的勧奨を再開。

2 感染症患者数

年度	総数	腸管出血性 大腸菌感染症	レジオネラ症	アメーバ赤痢	ウイルス性肝 炎	侵袭性肺炎 球菌感染症	梅毒	新型コロナウイ ルス感染症
平成31(令和元)	187	18	11	10	-	12	29	1
2	3,696	32	14	2	2	7	33	3,476
3	44,935	16	14	5	6	7	64	44,703
4	90,177	23	10	1	5	11	77	89,921
5	826	42	19	3	1	14	85	526

資料:東京都多摩立川保健所

(注)多摩立川保健所所轄の地域の医療機関からの感染症発生届出件数(4月~翌年3月)

(注)上記の表では、届出件数が比較的多い感染症を挙げている。よって、総数とは合致しない。

3 感染症及びその他の予防法による患者数

年度	多摩立川保健所への I～Ⅲ類感染症発生届出件数	国分寺市		
		結核(新登録患者数) 1月1日から12月31日		食中毒発生件数
		肺結核	肺外結核	
平成31(令和元)	174(うち結核154)	9	3	-
2	139(うち結核107)	4	1	1
3	107(うち結核91)	7	0	1
4	117(うち結核93)	4	0	0
5	130(うち結核88)	2	0	0

(注1) 表中、I～Ⅲ類感染症発生届出件数及び食中毒発生件数は年度の数値で、資料:東京都多摩立川保健所及び
また、肺結核及び肺外結核は暦年の数値となっています。東京都多摩立川保健所事業概要

(注2) 表中、I～Ⅲ類感染症発生届出件数については、東京都多摩立川保健所管内に所在する医療機関から
東京都多摩立川保健所への届出件数であり、管外在住者の届出件数を含む。

4 主要死因別死亡数

年次	総数	結核	悪性新生物	糖尿病	高血圧性疾患	心疾患 (高血圧性を除く)	脳血管疾患	大動脈瘤 及び解離	肺炎・肺疾患 及び喘息	肝疾患	腎不全	不慮の事故	自殺	その他
平成31(令和元)	964	1	254	8	3	147	59	8	93	6	10	16	19	340
2	999	1	268	9	4	157	64	17	76	7	27	15	12	342
3	887	1	261	7	4	133	66	12	59	7	24	23	19	271
4	961	1	284	11	8	138	70	11	61	10	18	20	22	307
5	1018	-	308	6	7	164	65	15	55	10	16	18	18	336

資料:東京都多摩立川保健所事業概要

5 医療施設状況

年度	病院		診療所		歯科診療所		助産所		施術所	薬局
	施設数	病床数	施設数	病床数	施設数	病床数	施設数	病床数		
平成31(令和元)	2	251	115	27	78	-	5	5	131	52
2	2	251	118	27	78	-	6	5	132	52
3	2	251	116	27	79	-	6	5	126	52
4	2	251	116	27	80	-	8	5	129	53
5	2	251	113	27	80	-	11	5	138	50

資料:東京都多摩立川保健所事業概要

3)環境・衛生

1 ごみ処理状況

年度及び月次	作業日数 (日)	処理量 (t)	1日平均 処理量(t)	処 理 方 法	
				焼却処理(t)	その他(t)
平成31(令和元)	233	28,746	123.4	19,792	8,954
2	259	29,261	113.0	18,742	10,519
3	259	28,780	111.1	17,807	10,973
4	258	28,414	110.1	17,530	10,884
5	270	27,495	101.8	16,973	10,522
令和5年4月	21	2,229	106.1	1,334	895
5	23	2,554	111.0	1,496	1,058
6	23	2,367	102.9	1,471	896
7	22	2,248	102.2	1,419	829
8	24	2,301	95.9	1,431	870
9	22	2,140	97.3	1,330	810
10	22	2,386	108.5	1,443	943
11	23	2,262	98.3	1,383	879
12	23	2,421	105.3	1,462	959
令和6年1月	23	2,368	103.0	1,496	872
2	23	2,074	90.2	1,354	720
3	21	2,145	102.1	1,354	791

年 度	世 帯 数	人 口	1世帯当たり 処理量(kg)	1人当たり 処理量(kg)	1人1日当たり 処理量(kg)	処分組合 搬入量(t)
平成31(令和元)	61,727	125,881	465.7	228.4	1.0	1,865.0
2	62,747	127,272	466.3	229.9	0.9	1,768.0
3	63,248	128,011	455.0	224.8	0.9	1,401.0
4	63,862	128,691	444.9	220.8	0.9	1,192.0
5	64,268	129,007	427.8	213.1	0.8	1,198.0

資料:建設環境部環境対策課

2 し尿処理状況

年 度	し尿・浄化槽 作業日数(日)	し尿・浄化槽 収集量(Kℓ)	1日平均収集量 (Kℓ)	処 理 施 設 (Kℓ)
31(令和元)	201	143.4	0.7	143.4
2	203	162.0	0.8	162.0
3	212	132.5	0.6	132.5
4	216	165.9	0.8	165.9
5	194	138.6	0.7	138.6

資料:建設環境部環境対策課

3 公害の苦情受付件数

年 度	総 数	大 気	水 質	土 壌	騒 音	振 動	地盤沈下	悪 臭	その他
31(令和元)	125	43	6	-	61	6	-	9	-
2	132	33	-	-	75	5	-	17	2
3	128	25	-	-	80	3	-	17	3
4	103	24	-	-	63	6	-	8	2
5	75	5	-	-	42	7	-	20	1

資料:建設環境部環境対策課

4 光化学スモッグ注意報発令回数(多摩中部地区)

年 度	総 数	4 月	5 月	6 月	7 月	8 月	9 月	10 月	11 月	12 月	1 月	2 月	3 月
31(令和元)	3	-	-	-	-	2	1	-	-	-	-	-	-
2	1	-	-	-	-	1	-	-	-	-	-	-	-
3	2	-	-	1	-	1	-	-	-	-	-	-	-
4	2	-	-	1	1	-	-	-	-	-	-	-	-
5	4	-	-	-	3	1	-	-	-	-	-	-	-

(注)光化学スモッグ警報はありません。

資料:建設環境部環境対策課

IV 教育 · 文化

1) 学校教育

1 市内学校数

(令和6年5月1日現在)

区分	総数	小学校	中学校	高等学校	大学	幼稚園	専修学校	各種学校
総数	27	11	6	2	1	4	3	-
都立	1	-	-	1	-	-	-	-
市立	15	10	5	-	-	-	-	-
私立	11	1	1	1	1	4	3	-

注) 専修学校のうち、1校は休校中です。

資料: 学校基本調査報告

2 小学校児童数及び教員数

(各年5月1日現在)

年度・学校名	学校数	学級数	児童数			教員数 総数	1学級 当たりの 児童数	教員1人 当たりの 児童数
			総数	男	女			
市立								
令和2年	10	192	5,719	3,016	2,703	300	30	19
3	10	191	5,808	3,078	2,730	316	30	18
4	10	201	5,964	3,125	2,839	313	30	19
5	10	211	6,157	3,208	2,949	316	29	19
6	10	220	6,295	3,272	3,023	328	29	19
私立								
令和2年	1	18	647	409	238	33	36	20
3	1	18	648	410	238	34	36	19
4	1	18	649	410	239	35	36	19
5	1	18	645	410	235	35	36	18
6	1	18	643	415	228	34	36	19
合計								
令和6年	11	238	6,938	3,687	3,251	362	29	19
市立								
第一小学校	1	17	495	248	247	29	29	29
二	1	35	949	487	462	47	27	47
三	1	24	785	392	393	35	33	35
四	1	37	945	515	430	51	26	51
五	1	17	526	267	259	30	31	30
六	1	20	633	349	284	27	32	27
七	1	22	544	298	246	36	25	36
八	1	13	383	195	188	25	29	25
九	1	19	559	288	271	26	29	26
十	1	16	476	233	243	22	30	22
私立								
早稲田実業学校初等部	1	18	643	415	228	34	36	19

(注) 教員数は校長、副校長、教頭、養護教諭、指導主事を含む。

資料: 教育委員会、学校基本調査報告

3 市立小中学校施設の状況

(各年5月1日現在) (単位:㎡)

年度・学校名	敷地	校舎の構造別				屋外運動場	体育館	プール
		総数	鉄筋コンクリート造	木造	鉄骨造・その他			
令和2年	193,699	71,968	70,179	138	1,651	93,133	12,733	15
3	193,699	73,062	70,446	138	2,478	90,933	12,733	15
4	193,699	73,027	70,411	138	2,478	90,933	12,733	15
5	193,699	73,027	70,411	138	2,478	90,933	12,733	15
6	193,699	73,364	70,943	138	2,283	89,348	12,733	15
小学校計								
第一小学校	11,737	4,666	4,586	26	54	6,880	659	1
二	12,843	5,992	5,144	-	848	6,066	819	1
三	11,112	4,687	4,179	19	489	2,365	665	1
四	13,000	8,001	8,001	-	-	4,957	1,250	1
五	12,288	4,524	4,497	2	25	6,825	616	1
六	11,940	4,264	4,087	20	157	5,483	608	1
七	10,370	4,585	4,522	-	63	3,413	721	1
八	10,604	3,810	3,744	-	66	5,481	623	1
九	12,688	3,972	3,654	32	286	4,555	618	1
十	12,641	3,196	3,007	-	189	7,198	669	1
中学校計								
第一中学校	17,307	5,474	5,438	-	36	7,334	1,115	1
二	13,040	5,209	5,182	9	18	7,254	1,311	1
三	15,547	5,154	5,077	30	47	8,641	900	1
四	12,672	4,576	4,571	-	5	5,877	1,035	1
五	15,910	5,254	5,254	-	-	7,019	1,124	1

(注)プールの単位は設置数

資料:教育委員会

4 中学校生徒数及び教員数

(各年5月1日現在)

年度・学校名	学校数	学級数	生徒数			教員数		1学級 当たりの 生徒数	教員1人 当たりの 生徒数
			総数	男	女	総数			
市立									
令和2年	5	75	2,320	1,222	1,098	142	31	16	
3	5	77	2,383	1,230	1,153	146	31	16	
4	5	76	2,377	1,250	1,127	142	31	17	
5	5	75	2,344	1,230	1,114	144	31	16	
6	5	77	2,373	1,274	1,099	143	31	17	
私立									
令和2年	1	18	711	451	260	32	40	22	
3	1	18	710	451	259	29	39	24	
4	1	18	688	440	248	28	38	25	
5	1	18	677	433	244	27	38	25	
6	1	18	667	423	244	33	37	20	
合計									
令和6年	6	95	3,040	1,697	1,343	176	32	17	
市立									
第一中学校	1	18	599	319	280	31	33	19	
二	1	18	413	230	183	31	23	13	
三	1	17	506	270	236	30	30	17	
四	1	12	425	227	198	22	35	19	
五	1	12	430	228	202	29	36	15	
私立									
早稲田実業学校中等部	1	18	667	423	244	33	37	20	

(注)教員数は校長、副校長、教頭、養護教諭、指導主事を含む。資料:教育委員会、学校基本調査報告

5 中学校卒業後の男女別進路状況

(令和5年度)

年度	卒業生数(人)			進学率(%)			就職率(%)		
	総数	男	女	総数	男	女	総数	男	女
平成30年	1,004	559	445	98.7	98.7	98.7	0.1	0.2	-
令和元年	958	526	432	98.7	98.7	99.5	0.1	0.2	-
2	971	552	419	98.5	98.9	97.9	0.1	0.2	-
3	1,027	538	489	98.4	98.3	98.6	-	-	-
4	1,055	599	456	98.9	99.0	98.7	-	-	-
5	1,023	545	478	98.6	98.5	98.7	-	-	-

(注)私立中学校(早稲田実業学校中等部)を含む。

資料:学校基本調査報告

6 高等学校生徒の体位状況

(令和5年度)

学 年	身 長 (cm)		体 重 (kg)	
	男	女	男	女
第1学年	170.0	158.8	57.3	50.4
2	170.7	158.7	58.5	50.8
3	172.2	158.1	60.0	52.8

資料:都立国分寺高等学校

7 高等学校生徒数及び教員数

(令和5年度)

年 度	生 徒 数		教 員 数						
	総 数	全日制	本 務 者			兼 務 者			
			総 数	男	女	総 数	男	女	
都立国分寺高等学校									
平成30年度	952	952	61	44	17	10	6	4	
31	955	955	61	43	18	6	5	1	
令和2年度	948	948	62	46	16	10	5	5	
3	951	951	62	44	18	7	4	3	
4	950	950	60	42	18	10	5	5	
5	947	947	62	42	20	11	6	5	
私立早稲田実業学校高等部									
平成30年度	1,256	1,256	45	36	9	42	28	14	
31	1,275	1,275	44	34	10	37	24	13	
令和2年度	1,212	1,212	47	36	11	40	22	18	
3	1,139	1,139	48	38	10	40	21	19	
4	1,082	1,082	49	38	11	35	20	15	
5	1,032	1,032	45	35	10	69	44	25	

(注) 定時制は設置されていない。

資料:学校基本調査報告

8 高等学校卒業後の男女別進路状況

(各年5月1日)

年 度	卒 業 者 数 (人)			進 学 率 (%)			就 職 率 (%)		
	総 数	男	女	総 数	男	女	総 数	男	女
平成31(令和元)	314	145	169	80	70	87	0.3	0	0.3
2	305	147	158	81	72	90	-	-	-
3	309	144	165	85	74	95	0.3	0	0.6
4	312	152	160	85	79	90	0.3	0	0.6
5	313	148	165	79	66	92	-	-	-

資料:都立国分寺高等学校

9 私立幼稚園の在園児数及び教員数

年次	園数	園児 総数	男	女	3歳児 総数	4歳児 総数	5歳児 総数	教員数 (本務者)
令和2年	4	1,003	504	499	317	350	336	57
3	4	961	503	458	277	328	356	61
4	4	928	501	407	298	291	339	66
5	4	865	455	410	263	303	299	67
6	4	802	400	402	238	262	302	61

資料：学校基本調査報告

2) 社会教育

1 公民館利用状況

館名	区分	令和元年度	令和2年度	令和3年度	令和4年度	令和5年度
本多公民館	開館日数	311	276	295	338	340
	利用件数	9,601	6,243	7,288	9,513	10,201
	利用者数	100,271	46,319	48,673	77,295	89,266
恋ヶ窪公民館	開館日数	302	272	295	340	345
	利用件数	2,683	1,154	1,455	1,995	2,428
	利用者数	18,531	6,887	7,808	12,603	12,369
光公民館	開館日数	302	272	295	340	345
	利用件数	4,705	2,729	3,233	4,888	5,532
	利用者数	31,348	15,717	17,269	27,689	30,428
もとまち公民館	開館日数	302	272	295	340	345
	利用件数	2,497	1,236	1,464	1,911	2,297
	利用者数	22,039	9,727	10,221	13,377	14,860
並木公民館	開館日数	302	272	295	343	345
	利用件数	2,824	1,679	1,860	2,674	2,988
	利用者数	28,787	14,344	14,714	22,548	25,315

資料:各公民館

(注) 令和2年3月3日から5月25日まで、及び令和3年4月25日から6月6日まで新型コロナウイルス感染症対策のため、公民館全館休館しました。

2 図書館利用状況

館名	区分	令和元年度	令和2年度	令和3年度	令和4年度	令和5年度
本多図書館 (サービスポイント含む)	開館日数	238	253	277	306	301
	蔵書数	140,151	141,782	140,916	141,805	142,661
	CD所蔵タイトル数	3,633	3,790	3,825	3,866	3,900
	利用冊数	211,332	200,887	262,119	272,746	262,896
	CD利用タイトル数	6,508	5,132	6,484	6,212	5,321
本多図書館 駅前分館	開館日数	270	253	277	308	309
	蔵書数	5,730	6,016	5,867	6,063	6,104
	CD所蔵タイトル数	1	1	1	1	1
	利用冊数	14,420	13,767	18,377	17,696	17,872
	CD利用タイトル数	279	273	246	1,041	1,101
恋ヶ窪図書館	開館日数	270	253	273	304	305
	蔵書数	119,911	119,003	117,637	117,002	115,963
	CD所蔵タイトル数	781	805	821	827	841
	利用冊数	150,424	127,378	159,585	164,609	158,599
	CD利用タイトル数	2,346	1,867	1,659	1,542	1,422
光図書館	開館日数	279	253	273	303	305
	蔵書数	138,304	135,865	135,438	135,601	136,172
	CD所蔵タイトル数	738	756	773	789	803
	利用冊数	156,118	137,087	171,448	169,623	163,575
	CD利用タイトル数	1,938	1,714	1,904	1,706	1,730
もとまち図書館	開館日数	270	253	273	304	305
	蔵書数	103,620	103,200	103,474	101,939	101,813
	CD所蔵タイトル数	807	825	836	849	864
	利用冊数	105,030	83,848	107,314	109,143	99,537
	CD利用タイトル数	1,127	948	710	759	751
並木図書館	開館日数	270	253	273	304	305
	蔵書数	93,558	92,347	92,307	92,757	92,360
	CD所蔵タイトル数	3,491	3,502	3,499	3,505	3,516
	利用冊数	103,413	84,338	103,629	104,205	95,768
	CD利用タイトル数	2,997	2,670	2,676	2,614	2,625

資料:各図書館

3 体育施設利用状況(令和5年度)

施設名	個人	団体		開館日数(日)
		件数	人員	
市民スポーツセンター	44,932	4,012	66,041	347
第1体育室	7,656	2,711	40,093	347
第2体育室	-	1,301	25,948	347
フィットネスルーム	37,276	-	-	347
ひかりスポーツセンター	16,925	4,096	40,929	335
第1体育室	1,694	2,634	25,489	335
第2体育室	-	1,462	15,440	335
フィットネスルーム	15,231	-	-	335
けやき運動場	3,799	1,000	22,832	334
室内プール	68,026	2,838	56,264	348
戸倉野球場	1,660	919	22,351	359
テニスコート(6面)	21,158	3,315	19,844	359
本多武道館	-	1,004	24,596	359
ゲートボール場(3面)	-	-	-	359

資料:市民生活部スポーツ振興課

3)生活文化施設

1 いずみホール利用状況(令和5年度)

施設名	利用件数(件)	利用率(%)	開館日数(日)
Aホール	700	73.4%	337
Bホール	847	84.9%	
練習室	831	82.9%	
会議室	729	72.1%	
和室	608	60.1%	

資料:市民生活部文化振興課

2 地域センター等利用状況(令和5年度)

施設名	利用者		開館日数(日)
	団体数(延べ)	人数(延べ)	
内藤地域センター	1,210	11,613	309
西町地域センター	1,377	12,988	309
北町地域センター	776	5,627	309
北の原地域センター	898	6,708	309
本町・南町地域センター	2,007	13,367	309
もとまち地域センター	1,064	9,708	309
多喜窪公会堂	586	5,772	334
アクティ・ココブンジ	1,090	8,511	360

資料:市民生活部協働コミュニティ課

3 cocobunjiプラザ利用状況(令和5年度)

施設名	利用件数(件)	利用率(%)	開館日数(日)
A+Bホール	1,238	80.6	365
Aホール	296		
Bホール	231		
セミナールーム	1,266	69.4	

資料:市民生活部文化振興課

V 都 市 施 設

1)住宅・家屋

住宅・土地統計調査(1表から8表まで)

住宅・土地統計調査は、住宅及び世帯の居住状況の実態を把握し、その現状と推移を明らかにするために、昭和23年以来5年ごとに実施されている指定統計です(平成19年の統計法改正後は基幹統計調査)。

この調査は、令和2年国勢調査区を抽出単位として、層別地域抽出法で抽出した調査区内の全世帯を調査する標本調査です。(調査日は令和5年10月1日)

※ 集計結果は標本調査による推計値であり、結果数値は標本誤差が含まれているため、個々の合計は必ずしも総数とは一致しません。

1 地域別住宅数及び住宅以外の建物数

地域	住 宅 数							
	総 数	居 住 世 帯 有 り			居 住 世 帯 な し			
		総 数	同居世帯なし	同居世帯あり	総 数	一時現住者のみ	空き家	建築中
特別区部	5,922,100	5,220,100	5,189,400	30,700	702,000	46,300	646,800	8,900
市 部	2,239,070	1,983,130	1,971,640	11,460	255,980	10,730	241,940	3,270
八王子市	303,470	268,320	267,150	1,170	35,140	1180	33,650	310
立川市	102,640	89,440	88,890	540	13,200	800	12,360	50
武蔵野市	89,370	78,020	77,350	670	11,350	1490	9,840	20
三鷹市	108,940	96,460	96,060	400	12,480	570	11,720	190
青梅市	64,280	56,220	55,840	380	8,070	480	7,520	70
府中市	142,390	123,190	122,560	630	19,200	640	18,470	80
昭島市	60,820	53,360	52,970	390	7,460	110	7,250	100
調布市	135,360	121,440	120,530	910	13,920	770	13,080	70
町田市	215,630	193,900	192,440	1450	21,730	1330	20,220	180
小金井市	71,400	63,610	63,200	400	7,790	330	7,430	30
小平市	100,600	89,260	88,960	290	11,350	240	10,990	110
日野市	102,110	89,990	89,450	540	12,120	350	10,950	820
東村山市	76,940	69,040	68,630	410	7,900	130	7,610	160
国分寺市	72,880	65,700	65,480	220	7,180	210	6,870	100
国立市	45,680	39,060	38,880	180	6,620	330	6,160	130
福生市	31,230	27,760	27,550	210	3,470	130	3,330	-
狛江市	47,200	41,630	41,380	250	5,570	220	5,330	20
東大和市	41,490	36,810	36,580	230	4,690	40	4,590	50
清瀬市	41,530	35,520	35,370	150	6,010	350	5,660	-
果久留米市	57,000	51,100	50,690	410	5,900	10	5,810	80
武蔵村山市	33,300	29,980	29,790	190	3,320	110	3,070	140
多摩市	79,210	69,480	69,070	410	9,730	420	9,270	40
稲城市	44,270	40,230	40,040	190	4,050	50	3,860	130
羽村市	27,360	24,250	24,110	150	3,110	100	2,920	90
あきる野市	36,280	32,060	31,780	280	4,230	100	3,950	180
西東京市	107,690	97,300	96,890	410	10,390	240	10,030	120

資料:令和5年住宅・土地統計調査

2 建設時期別住宅数

住宅の種類・構造	総数	1970年以前	1971年 ～ 1980年	1981年 ～ 1990年	1991年 ～ 2000年	2001年 ～ 2010年	2011年 ～ 2020年	2021年 ～ 2023年9月
住宅総数	65,700	2,540	5,400	9,480	13,470	12,790	12,410	3,010
専用住宅	65,200	2,440	5,290	9,440	13,420	12,710	12,400	2,980
店舗その他の併用住宅	500	90	110	40	50	70	20	30
木造	33,780	1,730	3,280	4,400	5,750	4,750	7,170	1,620
鉄筋・鉄骨コンクリート造	25,640	610	1,620	4,620	6,060	7,080	4,080	950
鉄骨造	6,260	200	490	440	1,650	950	1,160	440
その他	20	-	-	20	-	-	-	-

資料:令和5年住宅・土地統計調査

3 住宅の種類・所有関係別住宅数及び居住室数等

住宅の種類・所有の関係	住宅数	世帯数	世帯人員	1住宅 当たり 居住室数	1住宅当 たり居住 室の畳数	1住宅当 たり延べ 面積(m ²)	1人当た り居室 の畳数	1室当 たり 人員
住宅総数	65,700	65,940	131,320	3.61	27.49	72.11	13.20	0.58
持ち家	33,020	33,160	81,260	4.69	36.05	96.01	14.65	0.52
借家	27,220	27,320	44,260	2.30	17.12	43.13	10.53	0.71
専用住宅	65,200	65,440	130,460	3.60	27.46	71.81	13.17	0.58
店舗その他の併用住宅	500	500	870	4.77	32.52	116.52	17.17	0.40

資料:令和2年住宅・土地統計調査

4 収入階級別住宅数等

世帯の収入階級	総数	持ち家	借家
普通世帯 総数	65,700	33,020	27,720
300万円未満	17,110	7,460	9,650
300～500	16,430	8,480	7,960
500～700	9,030	4,100	4,930
700～1000	8,710	5,630	3,080
1000～1500	6,510	5,280	1,230
1500万円以上	2,230	1,920	310
不詳	5,680	150	560

資料：令和5年住宅・土地統計調査

5 1か月当たり家賃・間代別借家数

住宅の種類	総数	1か月当たり家賃・間代										
		0円	1 ～ 10,000	10,000 ～ 20,000	20,000 ～ 40,000	40,000 ～ 60,000	60,000 ～ 80,000	80,000 ～ 100,000	100,000 ～ 150,000	150,000 ～ 200,000	200,000円 以上	不詳
総数	27,220	210	490	730	1,970	5,900	7,200	3,520	5,620	1,170	240	170
専用住宅	27,190	210	490	730	1,940	5,900	7,200	3,520	5,620	1,170	240	170
店舗その他の 併用住宅	30	-	-	-	30	-	-	-	-	-	-	-

資料：令和5年住宅・土地統計調査

6 腐朽・破損の有無、2019年以降の住宅の改修工事等別持ち家数

腐朽・破損の有無	総数	2019年以降の住宅の増改築・改修工事をした								耐震改修工事をしていない
		総数	増築・間取りの変更	台所・トイレ・浴室・洗面所	天井・壁・床等の内装	屋根・外壁等	壁・柱・基礎等の補強	窓・壁等の断熱・結露防止	その他	
持ち家総数	33,020	7,370	680	3,920	1,930	3,670	470	810	2,550	25,650
腐朽・破損あり	280	70	-	20	-	50	-	-	20	210
腐朽・破損なし	32,740	7,300	680	3,900	1,930	3,620	470	810	2,530	25,440

資料:令和5年住宅・土地統計調査

7 住宅の所有の関係、通勤時間別家計を主に支える者が雇用者である普通世帯数及び通勤時間中位数

住宅の所有の関係	総数	自宅・住み込み	15分未満	15～30分	30～45分	45分～1時間	1時間～1時間30分	1時間30分～2時間	2時間以上	不詳	中位数(分)
住宅総数	20,560	810	1,420	2,830	2,710	4,040	6,500	1,250	160	830	52.8
持ち家	10,970	380	790	1,300	1,400	2,250	3,910	900	30	-	55.7
持ち家以外	9,580	430	630	1,530	1,310	1,790	2,590	350	130	830	49.1

資料:令和5年住宅・土地統計調査

8 住宅の購入・新築・建て替え等(8区分)別持ち家数

地域	総数	新築の住宅を購入			中古住宅 を購入	新築 (建て替え を除く)	建て替え	相続・贈与	その他
		総数	公団・公社 など	民間					
八王子市	153,390	55,840	4,350	51,490	29,170	31,810	19,460	11,010	6,100
立川市	41,590	16,010	1,300	14,710	8,070	6,750	4,700	2,950	3,110
武蔵野市	32,940	10,350	350	10,000	7,780	6,220	4,670	2,210	1,700
三鷹市	44,410	18,170	460	17,710	7,840	8,030	6,020	3,420	940
青梅市	39,660	12,620	250	12,370	6,820	9,070	5,430	2,950	2,780
府中市	65,660	24,740	1,180	23,560	13,430	12,590	8,450	3,100	3,360
昭島市	29,070	10,900	1,110	9,790	4,990	5,820	3,400	2,170	1,800
調布市	56,840	23,270	200	23,070	12,680	6,220	8,660	2,940	3,060
町田市	114,310	38,660	1,210	37,440	23,160	28,250	13,410	6,080	4,760
小金井市	29,660	10,240	20	10,220	5,340	6,020	4,550	2,330	1,190
小平市	46,690	19,130	230	18,910	7,410	8,150	7,140	2,800	2,070
日野市	47,910	17,370	190	17,180	8,390	10,530	6,840	2,570	2,220
東村山市	42,400	17,040	190	16,860	8,570	7,440	4,420	1,860	3,070
国分寺市	33,020	13,170	380	12,780	5,490	4,360	5,250	1,550	3,200
国立市	17,930	6,360	30	6,340	2,950	3,280	2,630	1,230	1,480
福生市	12,280	4,040	40	3,990	2,210	2,540	1,620	810	1,060
狛江市	20,070	5,760	420	5,340	5,340	3,720	2,760	1,360	1,130
東大和市	22,920	8,090	370	7,710	4,040	5,490	2,140	970	2,190
清瀬市	18,900	8,000	350	7,650	3,430	3,490	1,900	1,480	590
東久留米市	31,390	12,280	230	12,060	6,390	6,350	3,760	1,530	1,080
武蔵村山市	18,630	7,400	260	7,140	2,960	4,540	1,960	1,060	730
多摩市	37,670	14,700	4,240	10,460	12,050	6,420	2,400	1,150	950
稲城市	23,140	10,990	1,170	9,830	4,290	4,380	1,840	830	800
羽村市	14,770	4,740	220	4,520	2,310	3,140	2,150	1,400	1,040
あきる野市	24,810	6,930	650	6,280	2,340	7,080	3,480	1,930	3,050
西東京市	52,140	22,090	380	21,710	8,750	8,820	6,310	3,010	3,160

資料:令和5年住宅・土地統計調査

9 家屋課

年次	総数		課税対象			
			総数		木造	
	棟数	床面積(m ²)	棟数	床面積(m ²)	棟数	床面積(m ²)
令和2年	32,683	5,588,312	32,217	5,343,335	25,214	2,610,514
3	33,053	5,619,108	32,497	5,339,815	25,478	2,633,686
4	33,367	5,668,859	32,902	5,420,239	25,835	2,672,189
5	33,675	5,712,344	33,219	5,461,259	26,148	2,707,641
6	34,040	5,758,905	33,587	5,509,927	26,480	2,740,537

10 木造家屋

年次	総数		一般住宅用		店舗	
	棟数	床面積(m ²)	棟数	床面積(m ²)	棟数	床面積(m ²)
令和2年	25,214	2,610,514	24,898	2,586,583	165	13,858
3	25,478	2,633,686	25,168	2,609,799	163	14,142
4	25,835	2,672,189	25,518	2,646,103	162	15,576
5	26,148	2,707,641	25,829	2,681,188	162	15,710
6	26,480	2,740,537	26,156	2,713,773	163	15,842

11 非木造家屋(課税対象家屋)

(各年1月1日現在)

年次	総数		住宅・アパート		その他	
	棟数	床面積(m ²)	棟数	床面積(m ²)	棟数	床面積(m ²)
令和2年	7,003	2,732,821	5,183	1,969,584	1,820	763,237
3	7,019	2,706,129	5,232	1,967,138	1,787	738,991
4	7,067	2,748,050	5,252	1,992,105	1,815	755,945
5	7,071	2,753,618	5,273	2,003,544	1,798	750,074
6	7,107	2,769,390	5,312	2,018,497	1,795	750,893

資料:総務部課税課

税 対 象

(各年1月1日現在)

家 屋		非 課 税 家 屋		免 税 点 未 満 の 家 屋	
非 木 造		棟 数	床 面 積 (㎡)	棟 数	床 面 積 (㎡)
棟 数	床 面 積 (㎡)				
7,003	2,732,821	312	241,485	154	3,492
7,019	2,706,129	316	243,937	240	35,356
7,067	2,748,050	321	245,517	144	3,103
7,071	2,753,618	321	248,211	135	2,874
7,107	2,769,390	321	246,301	132	2,677

資料:総務部課税課

(課 税 対 象 家 屋)

(各年1月1日現在)

工 場 ・ 倉 庫		そ の 他	
棟 数	床 面 積 (㎡)	棟 数	床 面 積 (㎡)
125	8,383	26	1,690
122	8,076	25	1,669
126	8,503	29	2,007
127	8,541	30	2,202
146	9,324	15	1,598

資料:総務部課税課

12 都営・区市町村

年次	総数	都営住宅	福祉住宅等	都民住宅	
				都施行	その他
平成30年	2,971	1,687	-	3	-
31	2,971	1,687	-	3	-
令和2年	2,971	1,687	-	3	-
3	2,969	1,687	-	3	-
4	2,969	1,687	-	3	-

(注) 区市町村住宅の内訳は、「公営:公営住宅、借上公営住宅」、「その他:特定公共賃貸住宅、特定優良

13 新築等着

年次	総床面積 (㎡)	新設									
		総数		持家		貸家		給与住宅		分譲住宅	
		戸数	総床面積 (㎡)	戸数	総床面積 (㎡)	戸数	総床面積 (㎡)	戸数	総床面積 (㎡)	戸数	総床面積 (㎡)
平成30年	104,656	1,307	103,730	212	23,228	362	15,487	-	-	733	65,015
31	60,114	786	60,002	187	19,080	273	11,828	-	-	326	29,094
令和2年	77,936	990	77,519	221	23,611	333	16,601	6	131	430	37,176
3	83,119	971	82,840	272	29,979	193	7,745	-	-	506	45,116
4	101,929	1,374	101,796	240	27,393	540	22,604	2	308	592	51,491

14 構造別着

年次	総数		木造		鉄骨鉄筋コンクリート造	
	棟数	床面積(㎡)	棟数	床面積(㎡)	棟数	床面積(㎡)
平成30年	798	121,920	648	65,217	-	-
31	565	62,542	483	47,390	-	-
令和2年	625	83,672	538	54,918	-	-
3	742	92,820	681	71,560	1	6,062
4	789	130,199	703	74,209	2	24,670

等賃貸住宅管理戸数

区市町村営住宅		高優賃		公社一般 賃貸住宅	都市機構 賃貸住宅
公営	その他	都施行	その他		
20	13	-	-	405	843
20	13	-	-	405	843
20	13	-	-	405	843
20	11	-	-	405	843
20	11	-	-	405	843

賃貸住宅、改良住宅、区市町村単独住宅」

資料:東京都統計年鑑

工 住 宅 数

そ		の				他			
総 数		持 家		賃 家		給 与 住 宅		分 譲 住 宅	
戸 数	総床面積 (㎡)	戸 数	総床面積 (㎡)	戸 数	総床面積 (㎡)	戸 数	総床面積 (㎡)	戸 数	総床面積 (㎡)
20	926	7	278	4	116	9	532	-	-
8	112	2	45	4	45	2	22	-	-
11	417	3	236	5	126	3	55	-	-
9	279	7	236	2	43	-	-	-	-
4	133	1	15	2	100	1	18	-	-

資料:東京都統計年鑑

工 建 築 物 数

鉄筋コンクリート造		鉄 骨 造		コンクリートブロック造		そ の 他	
棟 数	床面積(㎡)	棟 数	床面積(㎡)	棟 数	床面積(㎡)	棟 数	床面積(㎡)
8	22,550	137	33,903	-	-	5	250
8	3,670	68	11,402	-	-	6	80
8	10,508	70	16,318	-	-	9	1,928
7	4,228	48	10,866	-	-	5	104
15	14,595	68	16,696	-	-	1	29

資料:東京都統計年鑑

2) 道路・橋

1 幅員別道路延長及び面積(市道)

○改良済

(各年4月1日現在)

年次	総数		5.5m未満		13m未満		13m以上	
	延長(m)	面積(m ²)	延長(m)	面積(m ²)	延長(m)	面積(m ²)	延長(m)	面積(m ²)
令和2年	91,054	597,044	69,881	377,407	20,790	211,384	383	8,253
3	91,587	607,883	70,081	379,214	21,087	219,302	420	9,367
4	92,158	611,349	70,665	382,816	21,073	219,166	420	9,367
5	93,444	619,017	71,705	388,849	21,320	220,800	420	9,367
6	94,223	625,893	72,152	391,415	21,637	224,789	434	9,689

○未改良

年次	総数		3.5m未満		5.5m未満		5.5m以上	
	延長(m)	面積(m ²)	延長(m)	面積(m ²)	延長(m)	面積(m ²)	延長(m)	面積(m ²)
令和2年	135,779	550,535	90,669	273,504	36,324	197,362	8,786	79,669
3	135,136	543,412	90,535	273,439	36,217	196,923	8,385	73,050
4	134,563	541,592	90,159	272,575	35,998	195,809	8,406	73,208
5	133,619	539,565	89,245	270,584	35,979	195,888	8,395	73,093
6	133,154	537,920	88,699	268,871	36,125	196,565	8,330	72,484

資料:建設環境部道路管理課

2 種類別道路延長及び面積(市道・都道)

(各年4月1日現在)

年次	総数		主要地方道		一般都道		市道	
	延長(m)	面積(m ²)	延長(m)	面積(m ²)	延長(m)	面積(m ²)	延長(m)	面積(m ²)
令和2年	240,382	1,319,501	5,210	74,440	8,339	97,482	226,833	1,147,579
3	240,227	1,323,642	5,210	74,440	8,294	97,907	226,723	1,151,295
4	240,210	1,325,307	5,210	74,440	8,280	97,928	226,720	1,152,939
5	240,553	1,330,950	5,210	74,440	8,280	97,928	227,063	1,158,582
6	240,922	1,336,447	5,210	74,440	8,282	97,979	227,377	1,163,813

資料:建設環境部道路管理課

3 道路の舗装状況(市道)

(各年4月1日現在)

年次	総数		コンクリート		中級アスファルト		簡易舗装		砂利道	
	延長(m)	面積(m ²)	延長(m)	面積(m ²)	延長(m)	面積(m ²)	延長(m)	面積(m ²)	延長(m)	面積(m ²)
令和2年	226,833	1,144,152	98	1,188	205,973	1,007,881	2,340	94,013	18,422	41,070
3	226,722	1,147,550	98	1,188	206,000	1,012,213	2,340	93,335	18,284	40,814
4	226,689	1,149,193	98	1,188	206,114	1,013,966	2,340	93,510	18,137	40,529
5	227,063	1,158,582	70	1,002	207,074	1,020,489	2,429	93,981	17,489	39,361
6	227,377	1,163,813	71	1,373	207,557	1,024,894	2,490	94,997	17,312	39,016

資料:建設環境部道路管理課

4 橋数及び橋延長

(各年4月1日現在)

年次	橋数(箇所)			橋延長(m)		
	10m未満	30m未満	30m以上	10m未満	30m未満	30m以上
令和2年	10	3	6	55.2	48.4	223.9
3	10	3	6	55.2	48.4	223.9
4	10	3	6	55.2	48.4	223.9
5	11	3	5	62.1	59.5	175.9
6	11	3	5	62.1	59.5	175.9

資料:建設環境部道路管理課

3) 上下水道

1 水道の普及状況

	人口 (A)	総 数				上 水 道			
		施設数	計画給水人口	現在給水人口 (B)	給水量 (専用水道を除く)	施設数	計画給水人口	現在給水人口	給水量
平成30年	127,140	3	-	127,140	-	-	-	127,140	-
31	128,709	3	-	128,709	-	-	-	128,709	-
令和2年	130,100	3	-	130,100	-	-	-	130,100	-
3	130,821	3	8050	130,821	-	-	-	130,821	-
4	131,501	2	7050	131,501	-	-	-	131,501	-

	人口 (A)	簡 易 水 道				専 用 水 道			普及率 (B/A)
		施設数	計画給水人口	現在給水人口	給水量	施設数	確認時給水人口	現在給水人口	
平成30年	127,140	-	-	-	-	3	-	-	100.00
31	128,709	-	-	-	-	3	-	-	100.00
令和2年	130,100	-	-	-	-	3	-	-	100.00
3	130,821	-	-	-	-	3	8050	-	100.00
4	131,501	-	-	-	-	2	7050	-	100.00

※注1) 専用水道は自己水源によるもののみである。

資料: 東京都統計年鑑

2) 「給水量」は有効水量と無効水量を合わせた配水量である。

3) 総数の計画給水人口には、専用水道の確認時給水人口を含む。

2 下水道普及率と下水道管延長

(各年3月31日現在) 下へつづく

年 度	人 口			面 積		
	総 数	水洗化人口	普及率(%)	計画面積(Ha)	整備面積(Ha)	整備率(%)
平成31(令和元)	125,881	125,035	99.3	1,148	1,142	99.5
2	127,272	126,453	99.4	1,148	1,142	99.5
3	128,011	128,007	99.9	1,148	1,142	99.5
4	128,691	128,688	99.9	1,148	1,142	99.5
5	129,007	129,004	99.9	1,148	1,142	99.5

つづき

年 度	下 水 道 管 延 長		
	北多摩1号処理区(m)	北多摩2号処理区(m)	合計(m)
平成31(令和元)	248,116	77,935	326,051
2	248,949	78,281	327,230
3	249,458	78,771	328,229
4	250,636	79,199	329,835
5	252,307	79,715	332,022

(注1) 人口総数は、各年4月1日現在の住民基本台帳の人数です。

資料: 建設環境部下水道課

(注2) 普及率は、人口総数に対する水洗化人口の割合を表した数値です。

(注3) 整備率は、計画面積に対する整備面積の割合を表した数値です。

VI 交通 · 通信

1)交通・通信

1 JR、私鉄駅別乗降者数

(1)JR中央線

年度	国分寺駅				西国分寺駅			
	乗車人員(千人)				乗車人員(千人)			
	総数	定期	普通	1日平均	総数	定期	普通	1日平均
平成30年	41,379	27,833	13,546	113	10,924	6,212	4,711	30
31	41,025	27,968	13,057	113	10,825	6,263	4,562	29
令和2年	28,624	20,002	8,622	78	8,053	5,082	2,971	22
3	31,463	21,086	10,377	86	8,594	5,119	3,474	23
4	34,578	22,400	12,178	94	9,278	5,265	4,013	25

(2)西武国分寺線

年度	国分寺駅				恋ヶ窪駅			
	乗車人員(千人)			降車人員 (千人)	乗車人員(千人)			降車人員 (千人)
	総数	定期	普通		総数	定期	普通	
平成30年	14,231	9,665	4,566	14,240	2,330	1,456	874	2,312
31	13,931	9,554	4,377	13,898	2,362	1,494	868	2,341
令和2年	9,628	6,661	2,967	9,611	1,845	1,184	661	1,835
3	10,880	7,376	3,504	10,856	1,976	1,206	770	1,957
4	12,138	8,125	4,013	12,078	2,147	1,301	846	2,128

(3)西武多摩湖線(国分寺駅)

年度	乗車人員(千人)			降車人員 (千人)
	総数	定期	普通	
平成30年	7,612	4,483	3,129	7,760
31	7,578	4,518	3,060	7,707
令和2年	5,568	3,489	2,079	5,658
3	6,169	3,695	2,474	6,304
4	6,907	3,967	2,940	7,052

資料:東京都統計年鑑

2 郵便局施設状況

(各年12月31日現在)

年次	総数	郵便局	ポスト設置数	私書箱設置数	切手・印紙 販売所
令和2年	185	11	80	30	64
3	180	11	81	30	64
4	174	11	79	30	54
5	173	11	77	30	55
6	174	11	77	30	56

資料: 日本郵便 国分寺郵便局

3 登録自動車保有台数

年度	総数	貨物自動車				乗用車			乗合 自動車	特種 用途車	大型 特殊車
		総数	普通車	小型車	被けん引車	総数	普通車	小型車			
平成30年	27,536	1,536	285	1,250	1	25,454	13,645	11,809	80	406	60
31	27,389	1,509	286	1,222	1	25,325	13,874	11,451	73	422	60
令和2年	27,406	1,509	294	1,214	1	25,326	14,158	11,168	79	432	60
3	27,610	1,502	299	1,201	2	25,539	14,430	11,109	85	424	60
4	27,601	1,493	293	1,197	3	25,525	14,651	10,874	90	433	60

資料: 東京都統計年鑑

4 原動機付自転車及び軽自動車登録台数

(各年4月1日現在)

年度	総数	原動機付自転車				軽自動車				
		総数	1種 50cc以下	2種(乙) 90cc以下	2種(甲) 125cc以下	総数	四輪			その他
							総数	乗用車	貨物車	
令和2年	12,916	3,373	2,136	230	1,007	9,543	6,877	4,949	1,928	2,666
3	13,193	3,422	2,103	234	1,085	9,771	7,026	5,123	1,903	2,745
4	13,420	3,483	2,077	239	1,167	9,937	7,119	5,223	1,896	2,818
5	13,452	3,424	2,007	239	1,178	10,028	7,139	5,290	1,849	2,889
6	13,477	3,386	1,966	231	1,189	10,091	7,161	5,313	1,848	2,930

資料: 総務部課税課

5 都道交通量(令和5年度)

○昼間12時間(7時～19時)の交通量

下へつづく

観測地点 路線名	自動車類 交通量 総数	自動車類交通量										
		大型車類を除く 時間帯総数	時間帯									
			7時～ 8時	8～ 9	9～ 10	10～ 11	11～ 12	12～ 13	13～ 14	14～ 15	15～ 16	
東恋ヶ窪5-16 (恋ヶ窪交差点) 所沢府中線・府中街道	16,533	14,611	1,197	1,272	1,081	1,010	1,214	1,231	1,147	1,149	1,288	
東元町2-13 (東元町三丁目交差点) 小川山府中線・国分寺街道	9,232	8,201	781	716	687	627	577	596	646	634	673	
本多2-16 (本多二丁目交差点) 恋ヶ窪新田三鷹線・連雀通り	9,186	8,446	808	771	663	605	639	649	690	677	748	
南町3-3 (南町三丁目交差点) 立川国分寺線・多喜窪通り	8,479	7,805	563	686	636	597	624	582	619	686	707	
戸倉1-8 (国分寺九小入口交差点) 国立停車場恋ヶ窪線・市役所通り	5,859	5,357	402	444	432	392	419	440	397	480	484	

つづき

観測地点 路線名	自動車類交通量						歩行者	自転車類	二輪車類	ピーク時間交通量	
	時間帯			大型車類	大型車類 混入率 (%)	自動車類				時間帯	自動車類
	16～ 17	17～ 18	18～ 19								
東恋ヶ窪5-16 (恋ヶ窪交差点) 所沢府中線・府中街道	1,400	1,375	1,247	1,922	11.6	1,859	2,297	679	16時～17時	1,400	
東元町2-13 (東元町三丁目交差点) 小川山府中線・国分寺街道	733	828	703	1,031	11.2	1,269	1,442	537	17時～18時	828	
本多2-16 (本多二丁目交差点) 恋ヶ窪新田三鷹線・連雀通り	755	762	679	740	8.1	1,648	2,475	546	7時～8時	808	
南町3-3 (南町三丁目交差点) 立川国分寺線・多喜窪通り	739	696	670	674	7.9	2,895	1,081	606	16時～17時	739	
戸倉1-8 (国分寺九小入口交差点) 国立停車場恋ヶ窪線・市役所通り	501	543	423	502	8.6	1,463	2,212	504	17時～18時	543	

資料:建設環境部交通対策課

6 放置自転車撤去台数

年 度	放 置 自 転 車 撤 去 台 数			
	撤 去 台 数	所有者への引渡台数	スクラップにした台数	売却した台数
31(令和元)	2,293	1,348	-	993
2	1,006	583	-	548
3	979	571	-	354
4	882	483	-	372
5	859	443	-	429

資料:建設環境部交通対策課

VII 治安 · 防災

1)交通安全

1 交通事故発生状況

年次	総数		軽傷		重傷		死亡	
	件数	人員	件数	人員	件数	人員	件数	人員
平成31(令和元)	152	170	149	166	2	3	1	1
2	158	178	154	170	3	7	1	1
3	131	143	128	140	3	3	-	-
4	158	173	146	161	11	11	1	1
5	179	185	169	175	10	10	-	-

(注)警視庁より提供された確報値を掲載

資料:警視庁

2 交通事故原因別発生件数

○運転者の過失による事故

下へつづく

年次	総数	信号無視	通行禁止	通行区分	後退不相当	転回不相当	車間距離不保持	追越違反	踏切通行違反	右左折違反
平成31(令和元)	152	5	-	1	-	-	3	-	-	-
2	157	5	-	-	-	-	-	-	-	-
3	131	6	-	-	1	-	-	-	-	-
4	158	2	-	-	-	-	2	-	-	-
5	179	4	-	1	-	-	-	-	-	-

つづき

年次	優先通行妨害	横断歩道等歩行者妨害	交差点安全進行違反	一時停止違反	酒酔運転	過労運転	速度違反	安全運転違反	徐行違反	その他
平成31(令和元)	1	9	37	8	-	-	-	88	-	-
2	1	5	22	9	-	1	-	106	-	8
3	-	9	15	9	1	-	-	85	-	5
4	-	7	16	2	1	1	-	121	-	6
5	-	2	13	9	-	-	-	140	-	10

○歩行者の過失による事故

年次	総数	飛び出し	直後の直前直断	直前の直後の横断	駐車直後の横断	斜め横断	左側通行	横断歩道外の横断	信号無視	路上遊び	ひとり歩きの幼児	その他
平成31(令和元)	-	-	-	-	-	-	-	-	-	-	-	-
2	1	-	-	-	-	-	-	1	-	-	-	-
3	-	-	-	-	-	-	-	-	-	-	-	-
4	-	-	-	-	-	-	-	-	-	-	-	-
5	-	-	-	-	-	-	-	-	-	-	-	-

(注)警視庁より提供された確報値を掲載

資料:警視庁

3 年少者と高齢者の交通事故発生状況

年次	発生件数(件)						死傷者数(人)											
							死亡					負傷						
	総数	幼児	小学生	中学生	高校生	高齢者	総数	幼児	小学生	中学生	高校生	高齢者	総数	幼児	小学生	中学生	高校生	高齢者
平成31(令和元)	84	-	10	1	1	72	1	-	-	-	-	1	52	1	11	1	1	38
2	72	1	9	2	8	52	1	-	-	-	-	1	45	2	8	2	9	24
3	63	1	8	4	5	45	1	-	-	-	-	1	41	3	8	4	5	21
4	82	2	11	2	3	64	1	-	-	-	-	1	52	2	11	2	2	35
5	72	-	8	4	7	53	-	-	-	-	-	-	48	2	9	4	5	28

(注) 高齢者:65歳以上

資料:警視庁

(注) 警視庁より提供された確報値を掲載

(注) 発生件数は、第1及び第2当事者の合計

4 交通事故発生状況(車両)

年次	発生件数	類型別(件)				状態別(人)						死者	重傷者	軽傷者
		人対車	車対車	車単独	踏切	乗用車	貨物車	二輪車	自転車	歩行者	その他			
平成31(令和元)	152	30	121	1	-	50	11	18	60	31	-	-	-	139
2	158	38	116	4	-	36	12	28	62	40	-	1	2	135
3	131	28	96	7	-	29	7	21	57	28	1	-	3	111
4	158	33	102	23	-	46	9	22	61	35	-	1	9	128
5	179	34	104	41	-	34	9	23	86	33	-	-	7	145

(注) 警視庁より提供された確報値を掲載

資料:警視庁

(注) 死傷者数は車両乗車中

5 交通安全施設の状況(市管理)

年次	横断歩道橋	カーブミラー
令和2年	2	1,659
3	2	1,686
4	2	1,690
5	2	1,701
6	2	1,721

資料:建設環境部道路管理課

6 交通災害共済加入者数

年度	加入状況		人口に対する加入率 (%)	見舞金支給額(円)
	加入者	会費収入額(円)		
31(令和元)	11,654	4,565,000	9.4	1,720,000
2	11,790	4,555,500	9.4	780,000
3	11,770	4,426,250	9.2	360,000
4	11,844	4,345,500	9.3	1,000,000
5	11,444	3,904,000	8.9	2,810,000

資料:建設環境部交通対策課

7 街路灯設置状況

年次	総数	道路照明(市管理)	街灯(市管理)	自治会等管理	商工団体管理
令和2年	9,437	1,849	2,479	4,638	471
3	9,437	1,849	2,479	4,638	471
4	9,538	1,897	2,478	4,692	471
5	9,624	1,933	2,572	4,657	471
6	9,162	1,941	2,580	4,641	444

資料:建設環境部道路管理課・市民生活部経済課

2)防犯

1 刑法犯の種類別発生件数

年次	総数	凶悪犯	粗暴犯	窃盗犯	知能犯	風俗犯	その他
平成31(令和元)	688	2	39	489	30	2	126
2	574	4	29	394	28	13	106
3	458	2	26	320	23	6	81
4	459	1	35	308	35	7	73
5	594	5	40	411	41	13	84

(注)警視庁より提供された確報値を掲載

資料:警視庁

2 刑法犯の種類別発生件数(内訳)

下へつづく

年次	総数	凶悪犯			粗暴犯					
		総数	強盗	その他	総数	傷害	恐喝	暴行	脅迫	その他
平成31(令和元)	688	2	1	1	39	11	3	24	1	-
2	574	4	1	3	29	5	-	19	5	-
3	458	2	-	2	26	16	-	10	-	-
4	459	1	-	1	35	14	-	15	6	-
5	594	5	4	1	40	16	1	20	3	-

つづき

年次	窃盗犯			知能犯			風俗犯			その他の 刑法犯
	総数	窃盗	すり	総数	詐欺	その他	総数	賭博	その他	
平成31(令和元)	489	476	13	30	27	3	2	-	2	126
2	394	393	1	28	25	3	13	-	13	106
3	320	317	3	23	22	1	6	-	6	81
4	308	306	2	35	34	1	7	-	7	73
5	411	409	2	41	40	1	13	-	13	84

(注)警視庁より提供された確報値を掲載

資料:警視庁

3 刑法犯少年検挙・補導人員数

年次	総数	凶悪犯	粗暴犯	窃盗犯	知能犯	風俗犯	その他
平成31(令和元)	24	1	1	16	2	-	4
2	30	-	1	24	1	1	3
3	12	-	1	7	2	-	2
4	18	-	1	5	6	-	6
5	19	-	8	6	3	1	1

(注)小金井警察署の数値であるため、小金井市の数値を含む。

資料:警視庁の統計

4 不良行為少年補導人員数

年次	総数	飲酒	喫煙	薬物乱用	粗暴行為	刃物等所持	金品不正要求	金品持出	性的いたずら	家出	無断外泊	深夜はいかい	怠学	不良交友	不健全娯楽	その他
平成31(令和元)	148	1	7	-	-	-	-	-	-	-	-	136	-	-	-	4
2	143	2	11	-	3	-	-	-	-	-	1	125	-	-	1	-
3	101	1	8	-	-	-	-	-	-	1	-	89	-	-	-	2
4	221	2	7	-	-	-	-	-	-	1	-	205	-	-	4	2
5	107	1	22	-	7	-	-	-	-	-	-	77	-	-	-	-

(注)小金井警察署の数値であるため、小金井市の数値を含む。

資料:警視庁の統計

3)防災

1 市内への救急車出動回数及び救護人員(速報値)

令和7年1月10日現在

下へつづく

年次	総数		火災		交通		労災		運動競技		一般負傷		自損	
	回数	人員	回数	人員	回数	人員	回数	人員	回数	人員	回数	人員	回数	人員
令和2年	4,942	4,377	31	15	280	260	21	21	12	12	989	909	49	33
3	5,151	4,499	15	6	263	239	17	17	28	28	1,009	918	31	18
4	6,025	5,074	5	4	255	228	41	39	36	36	1,125	980	46	34
5	6,670	5,793	6	4	259	234	25	24	23	23	1,249	1,118	43	30
6	6,760	5,958	8	8	290	256	32	32	23	23	1,403	1,256	40	35

つづき

年次	加害		急病		転院		医師搬送		水難		自然災害		その他	
	回数	人員	回数	人員	回数	人員	回数	人員	回数	人員	回数	人員	回数	人員
令和2年	36	29	3,306	2,971	127	126	-	-	5	1	-	-	86	-
3	21	15	3,605	3,120	137	137	-	-	1	1	-	-	24	-
4	22	16	4,373	3,633	105	103	-	-	2	1	-	-	15	-
5	28	16	4,883	4,203	140	140	-	-	1	1	-	-	13	-
6	30	22	4,764	4,173	153	153	-	-	-	-	-	-	17	-

(注)火災の誤報はその他扱いとする。火災は、ぼや火災以上で1件と数える。

資料:国分寺消防署

2 消防装備状況(車両)

(各年12月31日現在)

年次	消 防 署										消 防 団		
	総数	ポンプ車	空気補給車	救急車	消防指揮車	輸送車 人員資材	ハシゴ車	化学車	査察広報車	指揮隊車	ポンプ車	ポンプ車四輪	指揮車
令和2年	17	8	-	3	-	1	1	-	3	1	6	-	1
3	17	8	-	3	-	1	1	-	3	1	6	-	1
4	17	8	-	3	-	1	1	-	3	1	6	-	1
5	18	8	-	4	-	1	1	-	3	1	6	-	1
6	18	8	-	4	-	1	1	-	3	1	6	-	1

資料:国分寺消防署

3 消防団員数と消防水利施設

(各年12月31日現在)

年次	分団数	団員数	消防水利施設				
			総数	消火栓	貯水槽	貯水池	その他
令和2年	6	88	1,593	1,205	349	10	29
3	6	87	1,594	1,206	349	10	29
4	6	86	1,605	1,208	358	10	29
5	6	87	1,653	1,210	404	10	29
6	6	83	1,623	1,216	369	10	28

資料:総務部防災安全課

4 火災発生状況(速報値)

(各年12月31日現在)

年次及び月次	火災件数							焼失面積(m ²)		罹災世帯		死傷者	
	総数	建物				その他		焼損床面積(m ²)	焼損表面積(m ²)	世帯数	人員	死者	負傷者
		全焼	半焼	部分焼	ぼや	車両	その他						
令和2年	20	-	-	5	11	1	3	33	21	13	26	1	4
3	35	1	1	4	18	2	9	190	66	25	53	2	7
4	24	1	1	2	13	3	4	236	63	17	39	-	6
5	31	-	-	6	17	1	7	66	46	21	31	1	5
6	30	1	3	5	14	2	5	384	288	43	75	2	12
令和6年1月	3	-	1	-	1	1	-	55	5	3	7	2	-
2	3	-	1	2	-	-	-	40	25	14	14	-	1
3	6	-	-	1	5	-	-	20	10	5	10	-	3
4	1	-	-	-	-	-	1	-	-	-	-	-	-
5	3	-	-	-	-	-	3	-	-	1	4	-	-
6	1	-	-	-	1	-	-	-	-	1	1	-	-
7	4	-	1	-	3	-	-	30	120	7	13	-	-
8	2	-	-	-	-	1	1	-	-	-	-	-	-
9	0	-	-	-	-	-	-	-	-	-	-	-	-
10	3	1	-	1	1	-	-	239	120	10	20	-	2
11	1	-	-	-	1	-	-	-	-	1	2	-	1
12	3	-	-	1	2	-	-	-	8	1	4	-	5

資料:国分寺消防署

5 原因別火災発生件数(速報)

(各年12月31日現在)

年次	総数	放火 (疑いを含む)	たばこ	ガステーブル等	火遊び	コンセント・プラグ等	電気コード	不明	その他
令和2年	19	5	1	2	-	1	1	1	8
3	35	2	5	4	-	2	3	4	15
4	24	-	2	2	-	2	9	3	6
5	31	3	7	6	-	2	3	1	9
6	30	3	5	2	-	1	-	2	17

資料:国分寺消防署

6 災害発生件数

(各年12月31日現在)

年次	被害総数	床上浸水(世帯)	床下浸水(世帯)	道路冠水(箇所)	擁壁崩(箇所)	その他
令和2年	1	-	1	-	-	-
3	-	-	-	-	-	-
4	-	-	-	-	-	-
5	-	-	-	-	-	-
6	-	-	-	-	-	-

資料:国分寺消防署

政 市 政

市

政

1)選挙

1 選挙人名簿登録者数

年次	選挙人名簿			在外選挙人名簿		
	総数	男	女	総数	男	女
令和2年	105,565	51,448	54,117	205	83	122
3	106,830	52,088	54,742	212	85	127
4	107,401	52,354	55,047	213	85	128
5	107,576	52,335	55,241	216	85	131
6	107,640	52,284	55,356	232	97	135

(注)各年9月1日現在の登録者数。

資料:選挙管理委員会

2 投票区別選挙人名簿登録者数

(令和6年9月1日現在)

投票区	投票所	総数	男	女
	総数	107,640	52,284	55,356
1	第一小学校	6,694	3,348	3,346
2	本町・南町地域センター	8,146	3,851	4,295
3	第七小学校	5,897	2,740	3,157
4	本多公民館	7,882	3,954	3,928
5	第三小学校	7,623	3,776	3,847
6	第四小学校	8,037	3,772	4,265
7	恋ヶ窪会館	4,263	2,154	2,109
8	第一中学校	6,901	3,382	3,519
9	第五小学校	7,151	3,476	3,675
10	並木公民館	5,685	2,788	2,897
11	都立国分寺高等学校	4,067	1,977	2,090
12	第三中学校	4,997	2,361	2,636
13	光公民館	6,890	3,343	3,547
14	第四中学校	3,089	1,518	1,571
15	福祉センター	6,690	3,250	3,440
16	内藤地域センター	4,114	1,970	2,144
17	西町プラザ	6,262	3,046	3,216
18	北の原地域センター	3,252	1,578	1,674

資料:選挙管理委員会

3 選挙の投票状況

○地方の選挙

選挙名	有権者数			投票者数			投票率(%)		
	総数	男	女	総数	男	女	総数	男	女
東京都知事 (28. 7. 31)	100,358	49,188	51,170	63,889	30,715	33,174	63.66	62.44	64.83
(2. 7. 5)	103,724	50,456	53,268	61,920	29,488	32,432	59.70	58.44	60.88
(6. 7. 7)	105,805	51,368	54,437	69,460	33,758	35,702	65.65	65.72	65.58
東京都議会議員 (25. 6. 23)	95,730	46,954	48,776	45,606	22,228	23,378	47.64	47.34	47.93
(29. 7. 2)	100,414	49,099	51,315	55,253	26,957	28,296	55.03	54.90	55.14
(3. 7. 4)	105,087	51,139	53,948	49,858	24,171	25,687	47.44	47.27	47.61
国分寺市長 (25. 6. 23)	94,446	46,287	48,159	45,399	22,116	23,283	48.07	47.78	48.35
(29. 7. 2)	99,140	48,477	50,663	54,776	26,664	28,112	55.25	55.00	55.49
(3. 7. 4)	103,995	50,621	53,374	49,664	24,074	25,590	47.76	47.56	47.94
国分寺市議会議員 (27. 4. 26)	95,464	46,749	48,715	45,843	21,913	23,930	48.02	46.87	49.12
(31. 4. 21)	100,906	49,231	51,675	48,224	22,966	25,258	47.79	46.65	48.88
(5. 4. 23)	104,339	50,802	53,537	51,429	24,525	26,904	49.29	48.28	50.25

○国の選挙

選挙名	有権者数			投票者数			投票率(%)		
	総数	男	女	総数	男	女	総数	男	女
参議院議員 (28. 7. 10)	100,820	49,503	51,317	62,982	30,927	32,055	62.47	62.48	62.46
衆議院議員 (29.10.22)	102,088	49,991	52,097	59,438	29,361	30,077	58.22	58.73	57.73
参議院議員 (元. 7. 21)	104,140	50,809	53,331	58,843	28,964	29,879	56.50	57.01	56.03
衆議院議員 (3.10.31)	106,679	52,011	54,668	66,541	32,419	34,122	62.37	62.33	62.42
参議院議員 (4. 7. 10)	106,683	51,996	54,687	66,041	32,073	33,968	61.90	61.68	62.11
衆議院議員 (6.10.27)	107,521	52,203	55,318	66,612	32,551	34,061	61.95	62.35	61.57

(注) 衆議院は小選挙区、参議院は東京都選挙区の数値

資料: 選挙管理委員会

2)議会

1 定例会・臨時会開催状況(令和6年)

1. 開催状況等

	総 数	定 例 会				臨 時 会
		第 1 回	第 2 回	第 3 回	第 4 回	第 1 回
		自 2月 22日 至 3月 25日	自 6月 3日 至 6月 24日	自 9月 2日 至 10月 2日	自 11月 27日 至 12月 18日	自 月 日 至 月 日
会期日数	108	33	22	31	22	
本会議日数	20	3	5	6	6	
提出議案数	162	65	26	41	30	0
条 例	54	26	4	12	12	
予 算	29	13	3	5	8	
その 他	79	26	19	24	10	
議案の取扱い	162	65	26	41	30	0
原案可決	127	50	23	30	24	
否 決	0	0	0	0	0	
認 定	5	0	0	5	0	
不 認 定	0	0	0	0	0	
承 認	6	2	3	0	1	
不 承 認	0	0	0	0	0	
同 意	24	13	0	6	5	
不 同 意	0	0	0	0	0	
再付託	0	0	0	0	0	
修正可決	0	0	0	0	0	
答 申	0	0	0	0	0	
継 続	0	0	0	0	0	
撤回承認	0	0	0	0	0	

(注)継続議案は()で再掲

2. 会議の傍聴者

会 議 名	総 数
総 数	180
本 会 議	121
臨 時 会	0
常任委員会	5
総 務	5
厚生文教	35
建設環境	2
特別委員会	14
公共施設等総合管理	14
新庁舎建設等	0
第2次国分寺市総合ビジョン審査	1
補正予算審査	0
予 算	1
決 算	1
議会運営委員会	0
全員協議会	0
代表者会議	0

資料:議会事務局

2 委員会開催状況(令和6年)

1. 議案の取扱い

委員会名		総数	第1回 定例会	第2回 定例会	第3回 定例会	第4回 定例会	第1回 臨時会
総数		133	51	25	34	23	
常任 委員会	総務	29	11	2	9	7	
	厚生文教	38	17	5	9	7	
	建設環境	26	12	3	5	6	
特別 委員会	公共施設等総合管理	2	0	0	2	0	
	新庁舎建設等	15	2	12	1	0	
	第2次国分寺市総合ビジョン審査	1	0	0	1	0	
	補正予算審査	12	4	3	2	3	
	予算	5	5	0	0	0	
	決算	5	0	0	5	0	
議会運営委員会		0	0	0	0	0	

(注)継続議案は()で再掲

2. 請願・陳情の新規付託件数

委員会名		総数	第1回定例会		第2回定例会		第3回定例会		第4回定例会		第1回臨時会	
			請願	陳情	請願	陳情	請願	陳情	請願	陳情	請願	陳情
総数		6	0	1	0	4	0	1	0	0		
常任 委員会	総務	3	0	1	0	2	0	0	0	0		
	厚生文教	2	0	0	0	1	0	1	0	0		
	建設環境	0	0	0	0	0	0	0	0	0		
特別 委員会	公共施設等総合管理	1	0	0	0	1	0	0	0	0		
	新庁舎建設等	0	0	0	0	0	0	0	0	0		
	第2次国分寺市総合ビジョン審査	0	0	0	0	0	0	0	0	0		
	補正予算審査	0	0	0	0	0	0	0	0	0		
	予算	0	0	0	0	0	0	0	0	0		
	決算	0	0	0	0	0	0	0	0	0		
議会運営委員会		0	0	0	0	0	0	0	0	0		

資料:議会事務局

3)行財政

1 一般会計歳入歳出

○当初予算額

款	別	平成31年度	構成比(%)	令和2年度	構成比(%)
総	額	46,125,106	100.0	47,688,854	100.0
市	税	23,348,399	50.6	23,888,938	50.1
地	方				
譲	与	176,834	0.4	196,932	0.4
利	子	39,583	0.1	37,604	0.1
配	当	197,728	0.4	189,819	0.4
株	式	125,926	0.3	104,519	0.2
地	方	2,039,993	4.4	2,649,203	5.6
特	別	0	0.0	0	0.0
自	動	49,891	0.1	0	0.0
環	境	21,619	0.1	56,858	0.1
法	人	0	0.0	53,936	0.1
地	方	602,978	1.3	120,485	0.2
地	方	50,000	0.1	50,000	0.1
交	通	9,742	0.0	9,013	0.0
分	担	556,795	1.2	358,977	0.8
使	用	988,113	2.1	981,271	2.1
国	庫	6,638,653	14.4	7,798,280	16.3
都	支	6,714,132	14.6	7,711,630	16.2
財	産	140,631	0.3	142,055	0.3
寄	附	54,288	0.1	32,870	0.1
繰	入	1,008,123	2.2	310,004	0.6
繰	越	700,000	1.5	700,000	1.5
諸	収	870,878	1.9	758,960	1.6
市	債	1,790,800	3.9	1,537,500	3.2

○決算額

款	別	平成31年度	構成比(%)	令和2年度	構成比(%)
総	額	48,496,300	100.0	63,921,998	100.0
市	税	23,863,890	49.2	23,863,645	37.3
地	方				
譲	与	181,524	0.4	185,230	0.3
利	子	36,765	0.1	34,964	0.1
配	当	182,597	0.4	169,226	0.3
株	式	112,428	0.2	197,348	0.3
地	方	1,994,288	4.1	2,526,123	3.9
特	別	0	0.0	0	0.0
自	動	53,161	0.1	0	0.0
環	境	18,783	0.0	32,271	0.0
法	人	0	0.0	57,088	0.1
地	方	308,200	0.6	132,431	0.2
地	方	36,568	0.1	34,989	0.1
交	通	8,878	0.0	9,643	0.0
分	担	535,039	1.1	306,306	0.5
使	用	951,872	2.0	878,216	1.4
国	庫	7,326,659	15.1	22,121,067	34.6
都	支	6,801,479	14.0	7,944,619	12.4
財	産	111,595	0.2	103,946	0.2
寄	附	50,777	0.1	55,891	0.1
繰	入	1,486,749	3.1	1,764,613	2.8
繰	越	1,288,730	2.8	1,287,525	2.0
諸	収	1,010,718	2.0	808,157	1.2
市	債	2,135,600	4.4	1,408,700	2.2

予算額及び決算額(歳入)

(単位:千円)

令和3年度	構成比(%)	令和4年度	構成比(%)	令和5年度	構成比(%)
52,196,132	100.0	50,357,050	100.0	56,092,621	100.0
22,942,452	43.9	23,845,352	47.3	24,672,553	44.0
196,932	0.4	185,550	0.4	189,253	0.3
33,583	0.1	29,889	0.1	43,339	0.1
171,372	0.3	205,646	0.4	224,154	0.4
287,654	0.6	362,424	0.7	337,054	0.6
2,680,713	5.1	2,680,713	5.3	3,136,297	5.6
0	0.0	0	0.0	0	0.0
0	0.0	0	0.0	0	0.0
40,947	0.1	47,499	0.1	52,724	0.1
174,563	0.3	310,722	0.6	466,083	0.8
134,067	0.3	143,219	0.3	149,255	0.3
50,000	0.1	58,541	0.1	50,000	0.1
8,878	0.0	9,643	0.0	9,650	0.0
395,191	0.8	406,146	0.8	419,602	0.7
953,003	1.8	962,467	1.9	998,810	1.8
8,393,668	16.1	8,487,419	16.9	8,840,022	15.8
7,403,056	14.2	7,783,334	15.5	8,175,033	14.6
142,058	0.3	352,806	0.7	138,815	0.2
47,100	0.1	50,951	0.1	52,511	0.1
2,045,911	3.9	868,013	1.7	1,553,017	2.8
700,000	1.3	700,000	1.4	700,000	1.2
852,284	1.6	835,516	1.7	1,163,049	2.1
4,542,700	8.7	2,031,200	4.0	4,721,400	8.4

令和3年度	構成比(%)	令和4年度	構成比(%)	令和5年度	構成比(%)
59,366,470	100.0	57,156,236	100.0	61,875,819	100.0
23,566,389	39.7	24,508,581	42.9	24,818,891	40.1
189,233	0.3	195,445	0.3	197,146	0.3
32,773	0.1	43,369	0.1	50,749	0.1
235,897	0.4	230,976	0.4	270,003	0.4
288,893	0.5	177,587	0.3	290,041	0.5
2,795,246	4.7	2,988,399	5.2	2,955,325	4.8
0	0.0	0	0.0	0	0.0
0	0.0	0	0.0	0	0.0
41,615	0.1	49,338	0.1	55,750	0.1
188,070	0.3	310,063	0.5	387,668	0.6
220,302	0.4	154,669	0.3	133,743	0.2
335,326	0.6	32,682	0.1	109,131	0.2
9,457	0.0	8,780	0.0	7,992	0.0
385,102	0.6	403,819	0.7	382,344	0.6
919,037	1.5	970,160	1.7	1,004,354	1.6
12,722,003	21.4	10,587,538	18.5	11,113,145	18.0
7,511,001	12.7	7,938,346	13.9	8,641,951	14.0
134,363	0.2	356,640	0.6	117,885	0.2
58,205	0.1	108,612	0.2	40,807	0.1
3,254,776	5.5	1,988,608	3.5	2,388,155	3.9
1,929,120	3.3	2,853,516	5.0	2,942,294	4.7
1,571,462	2.6	1,292,508	2.3	1,694,645	2.7
2,978,200	5.0	1,956,600	3.4	4,273,800	6.9

資料:政策部財政課

2 一般会計歳入歳出

○当初予算額

款 別			平成31年度	構成比(%)	令和2年度	構成比(%)
総	額		46,125,106	100.0	47,688,854	100.0
議	会	費	317,077	0.7	312,603	0.7
総	務	費	3,922,912	8.5	4,008,272	8.4
民	生	費	21,836,802	47.4	24,545,042	51.5
衛	生	費	4,231,862	9.2	3,999,513	8.4
労	働	費	11,411	0.0	11,783	0.0
農	林	費	75,764	0.2	73,995	0.2
商	工	費	101,358	0.2	109,902	0.2
土	木	費	5,078,637	11.0	4,161,244	8.7
消	防	費	1,585,186	3.4	1,630,558	3.4
教	育	費	5,755,790	12.5	5,871,705	12.3
公	債	費	1,619,183	3.5	1,622,200	3.4
諸	支	出	1,489,124	3.2	1,242,037	2.6
予	備	費	100,000	0.2	100,000	0.2

○決算額

款 別			平成31年度	構成比(%)	令和2年度	構成比(%)
総	額		47,208,775	100.0	61,992,877	100.0
議	会	費	308,892	0.7	305,859	0.5
総	務	費	4,167,025	8.8	16,889,179	27.2
民	生	費	21,729,502	46.0	23,690,467	38.2
衛	生	費	4,171,265	8.9	4,080,383	6.6
労	働	費	11,253	0.1	11,560	0.1
農	林	費	80,728	0.2	76,446	0.1
商	工	費	300,228	0.6	375,910	0.6
土	木	費	5,495,249	11.6	3,949,487	6.4
消	防	費	1,574,038	3.3	1,682,803	2.7
教	育	費	5,305,056	11.2	6,709,545	10.8
公	債	費	1,607,291	3.4	1,601,776	2.6
諸	支	出	2,458,248	5.2	2,619,462	4.2

予算額及び決算額(歳出)

(単位:千円)

令和3年度	構成比(%)	令和4年度	構成比(%)	令和5年度	構成比(%)
52,196,132	100.0	50,357,050	100.0	56,092,621	100.0
310,671	0.6	309,818	0.6	320,387	0.6
8,316,362	15.9	4,856,350	9.6	7,855,948	14.0
24,672,082	47.3	25,066,496	49.8	26,235,612	46.8
4,540,730	8.7	4,675,145	9.3	5,199,117	9.3
11,918	0.0	12,057	0.0	12,218	0.0
83,848	0.2	111,794	0.2	174,285	0.3
477,074	0.9	109,547	0.2	110,257	0.2
3,796,521	7.3	5,007,984	10.0	4,562,971	8.1
1,623,330	3.1	1,733,297	3.4	1,800,345	3.2
5,458,397	10.4	5,388,027	10.7	6,740,112	12.0
2,177,695	4.2	2,247,542	4.5	2,257,237	4.0
577,504	1.1	688,993	1.4	674,132	1.2
150,000	0.3	150,000	0.3	150,000	0.3

令和3年度	構成比(%)	令和4年度	構成比(%)	令和5年度	構成比(%)
56,465,640	100.0	54,213,942	100.0	59,826,565	100.0
304,327	0.5	305,475	0.6	313,987	0.5
7,328,816	13.0	6,014,105	11.1	8,363,218	14.0
26,086,122	46.2	25,798,365	47.6	27,522,461	46.0
5,304,507	9.4	5,203,997	9.6	5,374,475	9.0
11,373	0.1	11,414	0.1	11,434	0.1
78,753	0.1	127,817	0.2	179,332	0.3
1,148,884	2.0	468,517	0.8	121,374	0.2
3,547,162	6.3	4,626,544	8.5	4,307,129	7.2
1,696,451	3.0	1,674,012	3.1	1,765,442	2.9
5,210,017	9.2	5,407,085	10.0	6,424,847	10.7
2,171,720	3.9	2,235,870	4.1	2,241,163	3.7
3,577,508	6.3	2,340,741	4.3	3,201,703	5.4

資料:政策部財政課

3 財政諸指数(各年度決算状況)

(単位:千円)

項目	平成31年度	令和2年度	令和3年度	令和4年度	令和5年度
基準財政需要額	17,795,505	18,296,010	19,203,299	19,069,935	19,353,707
基準財政収入額	18,735,177	19,510,872	18,935,326	19,927,508	20,644,595
標準財政規模	24,455,212	25,362,588	24,820,730	25,787,460	26,724,955
財政力指数	1.03	1.04	1.04	1.03	1.03
実質収支比率(%)	5.3	7.1	9.6	10.2	6.9
公債費負担比率(%)	6.4	6.0	5.9	6.0	5.8
地方債制限比率(%)	2.6	2.7	3.0	3.4	3.7
経常収支比率(%)	94.5	93.4	94.3	94.2	95.7
地方債現在高	19,779,353	19,891,843	20,963,160	20,947,164	23,239,513
債務負担行為	17,538,715	24,164,577	21,406,200	28,775,436	33,473,989
収益事業収入額	60,000	115,000	150,000	160,000	180,000

資料:政策部財政課

4 税務関係諸証明及び土地分合筆図の閲覧

(単位:件)

項目	令和元年度 (平成31年度)	令和2年度	令和3年度	令和4年度	令和5年度
課税証明	9,276	8,787	9,553	10,030	9,298
非課税証明	8,226	6,109	6,240	6,361	5,186
所得証明	2,491	2,145	2,076	2,093	1,865
法人所在証明	3	7	4	7	6
土地所在証明	1	5	1	0	0
土地評価証明	4,721	4,095	3,954	4,214	4,601
建物評価証明	3,444	2,770	2,548	2,642	2,897
公課証明	2,495	2,711	2,640	2,517	2,705
名寄帳の写の証明書	1,162	1,166	1,227	1,256	1,351
土地記載事項証明書	27	44	17	29	60
家屋記載事項証明書	25	16	9	21	39
住宅用家屋証明	948	1,052	908	796	746
公図証明	129	121	92	102	93
滅失証明	16	18	38	32	28
土地分合筆図の閲覧	188	112	137	155	184
その他の証明	0	2	0	1	5
町名地番変更証明(無料)	3	5	2	3	0
計	33,155	29,165	29,446	30,259	29,064

資料:総務部課税課

5 市税の収入状況

(単位:千円)

年度	予算現額	調定額	収入済額	前年度比 (収入済額) (%)	1世帯当たり 負担額 (収入済額)	1人当たり 負担額 (収入済額)
平成31年	23,347,287	24,127,734	23,863,890	3.5	397	193
令和2年	23,699,677	24,139,153	23,863,644	0.0	390	191
3	23,313,697	23,765,968	23,566,389	▲ 1.2	378	186
4	23,845,352	24,698,001	24,508,581	4.0	389	192
5	24,672,553	25,031,390	24,818,891	1.3	391	194

(注) 1世帯当たり負担額及び1人当たり負担額については、資料:総務部納税課
各年度1月1日現在の住民基本台帳人口及び世帯数による数値。

6 市税の税目別負担額

(単位:千円)下へつづく

年度	市 民 税				固 定 資 産 税			
	収入額	納税義務 者数(人)	義務者 1人当たり	1世帯 当たり	収入額	納税義務 者数(人)	義務者 1人当たり	1世帯 当たり
令和元年(31)	11,628,659	67,273	173	193	8,257,406	42,191	196	137
2	11,827,965	68,555	173	193	8,380,019	42,606	197	137
3	11,716,869	69,615	168	188	8,227,549	43,126	191	132
4	12,255,265	70,508	174	195	8,463,539	42,500	199	134
5	12,477,518	71,285	175	196	8,520,833	44,122	193	134

つづき

年度	軽自動車税			市たばこ税	
	収入額	納税義務 者数(人)	義務者 1人当たり	収入額	1世帯 当たり
令和元年(31)	69,811	12,321	6	814,872	14
2	72,491	12,336	6	657,015	11
3	75,911	12,608	6	704,580	11
4	79,290	12,831	6	777,881	12
5	81,129	12,891	6	832,004	13

資料:総務部課税課

7 市職員数

(各年4月1日)

年次	総 数	事市 務長 部の 局の	事議 務会 部の 局の	の教 育委 員会 の 局の	事委選 務員挙 部の管 局の理	の農 業委 員会 の 局の	の監 査委 員 の 局の
令和2年	643	543	6	84	4	3	3
3	649	552	6	81	4	3	3
4	653	558	6	79	4	3	3
5	655	559	7	79	4	3	3
6	662	564	7	81	4	3	3

(注) 1. 特別職の職員及び派遣職員を除く。

資料: 総務部職員課

2. 市長の事務部局の職員数は、兼任する農業委員会の事務部局の職員数を除く。

付

録

付

録

1 市内の指定・登録文化財

(令和7年1月現在)

国指定文化財

番号	指定年月日	種別	名称	所在地・保持者
1	大正3年4月17日	重要文化財 (彫刻)	木造薬師如来坐像	西元町一丁目 国分寺
2	大正11年10月12日	史跡	武蔵国分寺跡 附東山道武蔵路跡	西元町一丁目～四丁目・東元町三丁目・ 泉町二丁目・西恋ヶ窪一丁目・ 府中市栄町三丁目
3	昭和50年6月12日	重要文化財 (考古資料)	武蔵多喜窪遺跡第一号住居跡出土 品一括	西元町一丁目 国分寺 東京国立博物館
4	平成23年9月21日	名勝	殿ヶ谷戸庭園(随宜園)	南町二丁目
5	平成26年8月21日	重要文化財(歴史資料)	東京府・東京市行政文書	泉町二丁目 東京都公文書館
6	平成27年10月1日	重要無形文化財(個人) 工芸技術の部(金工)	鍛金	大角 幸枝

国登録有形文化財

番号	指定年月日	種別	名称	所在地
1	令和3年10月14日	有形文化財 (建造物)	沖本家住宅洋館	内藤二丁目
2	令和3年10月14日	有形文化財 (建造物)	沖本家住宅和館	内藤二丁目

都指定文化財

番号	指定年月日	種別	名称	所在地
1	昭和58年5月6日	有形文化財 (彫刻・考古資料)	銅造観世音菩薩立像	西元町一丁目 武蔵国分寺跡資料館
2	平成2年3月22日	有形文化財 (考古資料)	武蔵国分寺跡出土の緑釉花文皿	西元町一丁目 武蔵国分寺跡資料館
3	平成9年3月14日	有形文化財 (考古資料)	唐草四獣文銅蓋	西元町一丁目 武蔵国分寺跡資料館
4	平成10年3月13日	名勝	真姿の池湧水群	西元町一丁目・東元町三丁目

市指定文化財

番号	指定年月日	種別	名称	所在地
1	昭和39年1月15日	重要有形文化財 (建造物)	川崎・伊奈両代官謝恩塔	北町三丁目 妙法寺
2	昭和39年1月15日	重要有形文化財 (建造物)	国分寺仁王門	西元町一丁目 国分寺
3	昭和39年1月15日 (平成21年12月24日 名称変更)	重要有形文化財 (考古資料)	国分寺所蔵資料(旧国分寺市文化財 保存館資料)	西元町一丁目 武蔵国分寺跡資料館
4	昭和39年1月15日	重要史跡	土師堅穴住居跡	西元町一丁目 国分寺公園
5	昭和39年1月15日	重要天然記念物	万葉植物園	西元町一丁目 国分寺
6	昭和39年1月15日 (平成28年5月2日 名称変更)	重要天然記念物	国分寺のコウヤマキ	西元町一丁目 国分寺
7	昭和39年1月15日 (平成28年5月2日 名称変更)	重要天然記念物	祥応寺のコノテガシワ	本多四丁目 祥応寺

次ページへつづく

付録

つづき

番号	指定年月日	種別	名称	所在地
8	昭和51年10月7日	重要有形文化財 (建造物)	国分寺薬師堂	西元町一丁目 国分寺
9	昭和51年10月7日	重要有形文化財 (建造物)	国分寺楼門	西元町一丁目 国分寺
10	平成元年10月1日	重要有形文化財 (古文書・古記録)	本多良雄家古文書	本多五丁目 民俗資料室
11	平成元年10月1日	重要有形文化財 (古文書・古記録)	戸倉義助家古文書	本多五丁目 民俗資料室
12	平成元年10月1日	重要有形文化財 (古文書・古記録)	元文元年野中新田検地帳	高木町 (個人蔵)
13	平成元年10月1日	重要有形文化財 (古文書・古記録)	武蔵野新田養料金一件始末書	北町三丁目 妙法寺
14	平成元年10月1日	重要有形文化財 (古文書・古記録)	南北武蔵野新田養料金始末書	北町 (個人蔵)
15	平成元年10月1日	重要有形文化財 (古文書・古記録)	村巨細日記	本多五丁目 民俗資料室
16	平成元年10月1日	重要有形文化財 (古文書・古記録)	武蔵野新田成立期の御用留	北町 (個人蔵)
17	平成元年10月1日	重要有形文化財 (古文書・古記録)	徳川将軍家寺領安堵朱印状	西元町一丁目 武蔵国分寺跡資料館
18	平成4年2月1日 (平成14年1月7日 名称変更)	重要史跡	伝鎌倉街道	西元町四丁目
19	平成12年2月1日	重要有形文化財 (考古資料)	立川ローム層第Ⅹ層出土石斧群	西元町一丁目 武蔵国分寺跡資料館
20	平成12年2月1日	重要有形文化財 (歴史資料)	川崎平右衛門及び観音寺中興開山 供養塔	西町二丁目 観音寺
21	平成12年2月1日	重要有形民俗文化財	疫病神の詫び証文	本多五丁目 民俗資料室
22	平成15年2月27日	重要有形文化財 (考古資料)	硬玉製大珠	西元町一丁目 武蔵国分寺跡資料館
23	平成15年2月27日	重要有形文化財 (歴史資料)	木造書見台 墨書銘「弘治二年」	西元町一丁目 国分寺
24	平成24年2月24日	重要有形文化財 (建造物)	日本多家住宅長屋門	西元町一丁目 おたかの道湧水園
25	平成24年2月24日	重要有形文化財 (建造物)	日本多家住宅倉	西元町一丁目 おたかの道湧水園
26	平成26年4月1日	重要有形文化財 (考古資料)	武蔵国分寺跡出土の小型海獣葡萄鏡	西元町一丁目 武蔵国分寺跡資料館
27	平成26年4月1日	重要有形文化財 (考古資料)	武蔵国分寺跡出土の金銅製円形飾 金具	西元町一丁目 武蔵国分寺跡資料館
28	平成26年4月1日	重要有形民俗文化財	本多八幡神社の力石	本多四丁目 八幡神社
29	平成26年4月1日	重要天然記念物	西町五丁目の旧屋敷林	西町五丁目
30	平成29年12月4日	重要史跡	恋ヶ窪村分水	西恋ヶ窪一丁目
31	令和3年3月25日	重要有形民俗文化財	本多八幡神社神輿	本多四丁目 八幡神社
32	令和4年9月30日	重要史跡	中藤新田分水跡	西町四丁目

2 国分寺市遺跡(埋蔵文化財包蔵地)一覧

No.4・15～17・31・33・41～45・51欠番

(令和7年1月現在)

番号	名称	種別	所在地	時代
1	熊ノ郷遺跡	集落跡	西恋ヶ窪三丁目19・20 西恋ヶ窪四丁目1・6・7 付近	旧石器・縄文
2	恋ヶ窪遺跡	集落跡	西恋ヶ窪一丁目3・11～30・47・51 東恋ヶ窪一丁目 東恋ヶ窪三丁目20・21 付近	旧石器・縄文(早・中・後) ・奈良・平安・中世
3	恋ヶ窪南遺跡	集落跡	西恋ヶ窪一丁目1～5・51 東恋ヶ窪一丁目 泉町一丁目16～21 付近	旧石器・縄文(早・中)
5	羽根沢遺跡	集落跡	東恋ヶ窪一丁目 東恋ヶ窪三丁目1～3・5・18～20 付近	縄文(早・中)・奈良・平安
6	No.6遺跡	散布地(包蔵地)	本町一丁目2・7 本町二丁目17～20 本多一丁目1・2 付近	縄文(中)
7	多摩蘭坂遺跡	集落跡	内藤一丁目1・2・5・8～10 内藤二丁目1・2・11 付近	旧石器・縄文・奈良
8	花沢西遺跡	集落跡	南町三丁目24・26～30 本町四丁目2・3 泉町一丁目14 東恋ヶ窪一丁目 付近	旧石器・縄文・弥生
9	日影山遺跡	散布地(包蔵地)	泉町二丁目8～10 西恋ヶ窪一丁目4・8・34～36 付近	旧石器・縄文(中) ・奈良・平安・中世
10	武蔵国分寺跡(僧尼寺)	社寺跡	西元町一丁目1・2・13～15 西元町二丁目1～7・9～14 西元町三丁目2～31 西元町四丁目1～5・9～10 東元町三丁目9・18～20 東元町四丁目6～10・19・20 付近	奈良・平安
11	多喜窪遺跡	集落跡	西元町二丁目4・7～16 西元町四丁目11・12 付近	旧石器・縄文(中)
12	伝祥応寺跡	社寺跡	西元町四丁目11・12 付近	中世
13	No.13遺跡	塚	西元町四丁目11 付近	中世
14	多喜窪横穴墓群 (1号・2号)	横穴墓	西元町二丁目7～12 西元町四丁目8～12 付近	奈良
18	八幡前遺跡	散布地(包蔵地)	東元町三丁目12・14～16・24～27 付近	縄文(中・後)
19	武蔵国分寺跡	集落跡	西元町一丁目～四丁目 東元町二丁目5～8・13～15・18 東元町三丁目1～27・30～34 東元町四丁目 泉町一丁目5～11・17～21 泉町二丁目 泉町三丁目1～4・6・16 付近	旧石器・縄文・奈良・ 平安・中世・近世
20	殿ヶ谷戸北遺跡	集落跡	南町一丁目8・9・12・14 付近	旧石器・縄文(早・中)

次ページへつづく

つづき

番号	名称	種別	所在地	時代
21	殿ヶ谷戸遺跡	集落跡	南町二丁目1~11・13・14 東元町一丁目13・38~40 東元町二丁目19 付近	旧石器・縄文(早・中)
22	恋ヶ窪廃寺跡	社寺跡	泉町三丁目16・17・27・30~33・35・36付近	縄文・平安・中世
23	No.23遺跡	散布地(包蔵地)	東元町二丁目3・7・9 付近	縄文・奈良・平安
24	No.24遺跡	散布地(包蔵地)	東元町一丁目21 付近	縄文・奈良・平安
25	No.25遺跡	散布地(包蔵地)	東元町一丁目28 付近	縄文・奈良・平安
26	No.26遺跡	散布地(包蔵地)	東元町二丁目17 付近	縄文・奈良・平安
27	No.27遺跡	散布地(包蔵地)	東元町二丁目18 付近	縄文(中)
28	本町(国分寺村石器時代)遺跡	集落跡	本町二丁目1~9 南町二丁目17 付近	旧石器・縄文(中)・奈良・平安
29	No.29遺跡	散布地(包蔵地)	南町一丁目8・9・14 本町一丁目3~5 付近	旧石器・縄文・奈良・平安
30	No.30遺跡	散布地(包蔵地)	本多一丁目3・4 本町二丁目20・24・25 付近	縄文・奈良・平安
32	長谷戸遺跡	散布地(包蔵地)	東元町一丁目11・12 付近	縄文(早・中・後)
34	No.34遺跡	散布地(包蔵地)	西恋ヶ窪二丁目3 付近	縄文・奈良・平安
35	No.35遺跡	散布地(包蔵地)	日吉町一丁目3 付近	縄文(中)
36	No.36遺跡	散布地(包蔵地)	日吉町一丁目27・28 付近	縄文
37	No.37遺跡	散布地(包蔵地)	西恋ヶ窪三丁目1~3・5~18 付近	旧石器・縄文・奈良・平安
38	No.38遺跡	散布地(包蔵地)	西恋ヶ窪一丁目49 付近	縄文・奈良・平安
39	No.39遺跡	散布地(包蔵地)	西恋ヶ窪一丁目37・38 付近	縄文・奈良・平安
40	No.40遺跡	散布地(包蔵地)	内藤二丁目20・22・26・27 付近	縄文・奈良・平安
46	No.46遺跡	散布地(包蔵地)	光町二丁目9 付近	奈良・平安
47	No.47遺跡	散布地(包蔵地)	日吉町一丁目31~33・35 付近	縄文(中)・奈良・平安
48	No.48遺跡	散布地(包蔵地)	日吉町二丁目24・25 付近	縄文
49	No.49遺跡	散布地(包蔵地)	日吉町一丁目44・45 付近	奈良・平安
50	内藤新田横穴墓	横穴墓	内藤一丁目2 付近	奈良
52	No.52遺跡	散布地(包蔵地)	西恋ヶ窪三丁目26~31・33~36 付近	旧石器・縄文
53	東京経済大学構内遺跡	散布地(包蔵地)	南町一丁目1・2・4~7・10・11 付近	旧石器・縄文(早・中)
54	花沢東遺跡	集落跡	南町二丁目14~16・18 南町三丁目1・7~11 付近	旧石器・縄文・奈良・平安
55	光町遺跡	集落跡	光町三丁目14・16~18 付近	旧石器
56	No.56遺跡	散布地(包蔵地)	光町一丁目1~3・5 付近	旧石器・縄文
57	恋ヶ窪東遺跡	集落跡	本町四丁目4~12・14~25 東恋ヶ窪一丁目 東恋ヶ窪二丁目1~3・5 東恋ヶ窪三丁目1 付近	旧石器・縄文(中)・奈良・平安
58	東山道武蔵路	道路跡	西恋ヶ窪一丁目8・9・15~18・24・25・47 東恋ヶ窪三丁目21 泉町二丁目3・5~7・9・10 西元町二丁目3・4・7・10・11・13~17 西元町三丁目7・8 西元町四丁目1・2 付近	奈良・平安

発行日 令和7年3月31日

令和6年度

国分寺市統計

発行 国分寺市

〒185-8501 国分寺市泉町2丁目2番18号

編集 国分寺市政策部情報管理課

電話 042(325)0111 内線(4801)

※この印刷物は再生紙を使用しています。

